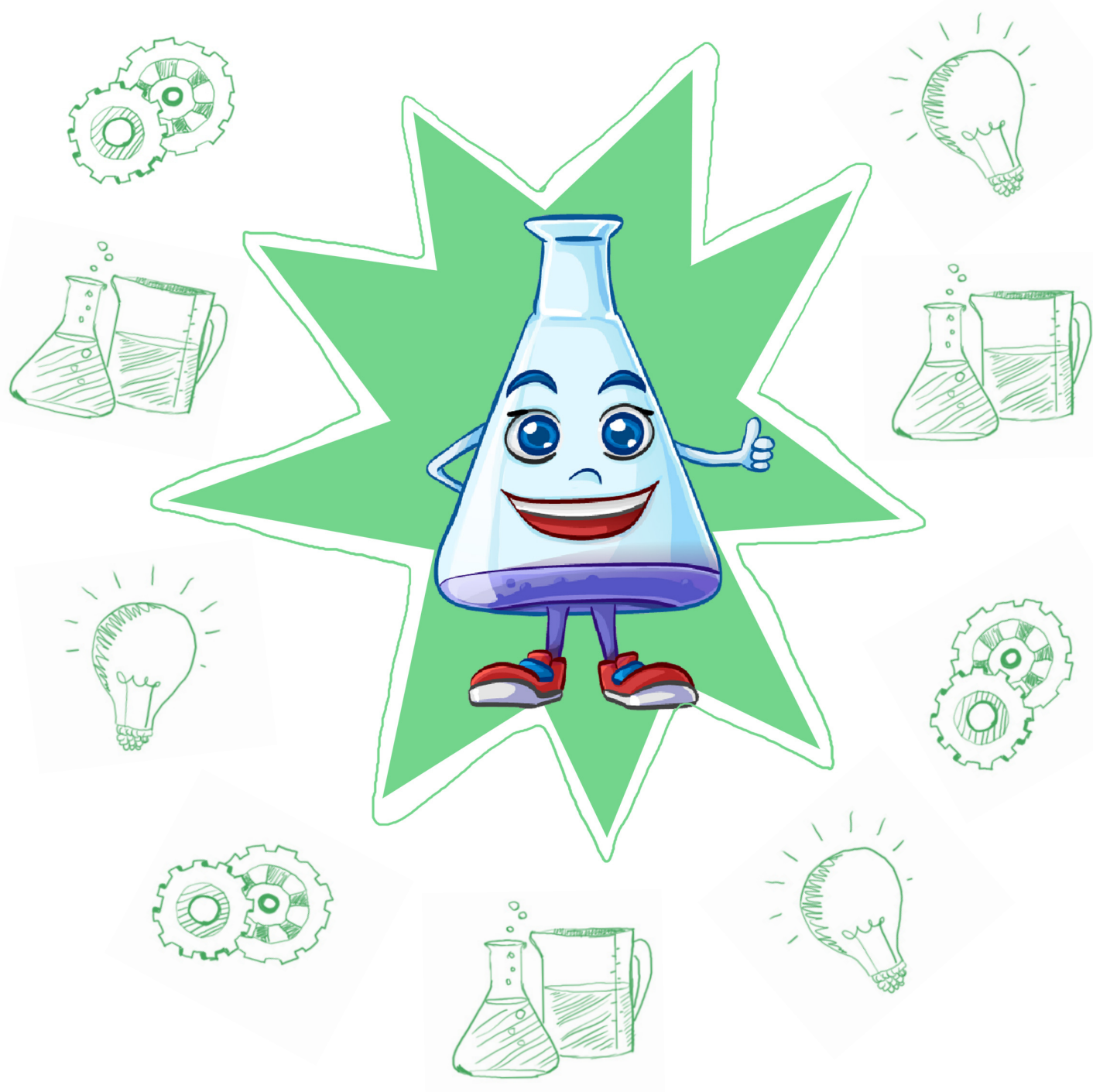


klasa 2 przyroda/język polski

mały wynalazca



KAPITAŁ LUDZKI
CZŁOWIEK – NAJLEPSZA INWESTYCJA!



Wyższa Szkoła
Pedagogiczna
im. Janusza Korczaka
w Warszawie



UNIA EUROPEJSKA
EUROPEJSKI
FUNDUSZ SPOŁECZNY



Konspekt zajęć

Temat: „O co drzewo prosi człowieka?”

Cele ogólne:

Układanie odpowiedzi na pytanie O co drzewo prosi człowieka? na podstawie opowiadania oraz własnych doświadczeń.

Cele szczegółowe

Uczeń:

- zna podstawowe problemy ekologiczne
- rozpoznaje znane drzewa na podstawie ich wyglądu
- dba o ochronę środowiska
- wyraża myśli w formie zdania
- zna zasady ortograficzne dotyczące pisowni nazw drzew

Metody:

- problemowa
- dyskusja
- informacyjna

Formy pracy:

- zbiorowa
- praca w grupach

Pomoce:

Książki o drzewach, encyklopedie, atlasy, tekst opowiadania „Baśń o wędrujących drzewach”, koperta z liśćmi do napisania haseł, podpisy z nazwami drzew, znaczek zaprojektowany np. na lekcji plastyki pt.: „Przyjaciel środowiska”.



KAPITAŁ LUDZKI
CZŁOWIEK – NAJLEPSZA INWESTYCJA!



Wyższa Szkoła
Pedagogiczna
im. Janusza Korczaka
w Warszawie



UNIA EUROPEJSKA
EUROPEJSKI
FUNDUSZ SPOŁECZNY



Konspekt zajęć

Przebieg zajęć:

1. Rozmowa na temat znaczka „Przyjaciół środowiska”.

- Co to znaczy być przyjacielem przyrody?
- Jak należy postępować, aby zostać przyjacielem środowiska?

2. Rola drzew w życiu człowieka.

- Dlaczego w kwietniu i w maju tak dużo mówi się o roli drzew? (Dni Lasu)
- Jaką rolę odgrywają drzewa w życiu człowieka?

3. Słuchanie „Baśni o wędrujących drzewach”, rozmowa na temat treści.

4. Przyporządkowywanie nazw drzew do odpowiedniej ilustracji.

- Ułożenie napisów w kolejności alfabetycznej
- Zwrócenie uwagi na trudności ortograficzne w pisowni nazw drzew

5. Wypowiedzi uczniów na temat zagrożenia środowiska.

6. Praca w grupach

Nauczyciel wyjmując z koperty kartonowe liście. Zadaniem uczniów jest zapisanie na liściach odpowiedzi na pytanie „O co drzewo prosi człowieka? np.: nie łam moich gałęzi, nie obdzieraj mnie z kory, nie rań mnie itd.

7. W zeszytach do polskiego uczniowie zapisują wybrane zdania.

8. Na zakończenie uczniowie układają korony drzew z dębowych liści.

9. Nauczyciel dziękuje dzieciom za udział w zajęciach.



KAPITAŁ LUDZKI
CZŁOWIEK – NAJLEPSZA INWESTYCJA!



Wyższa Szkoła
Pedagogiczna
im. Janusza Korczaka
w Warszawie



UNIA EUROPEJSKA
EUROPEJSKI
FUNDUSZ SPOŁECZNY

