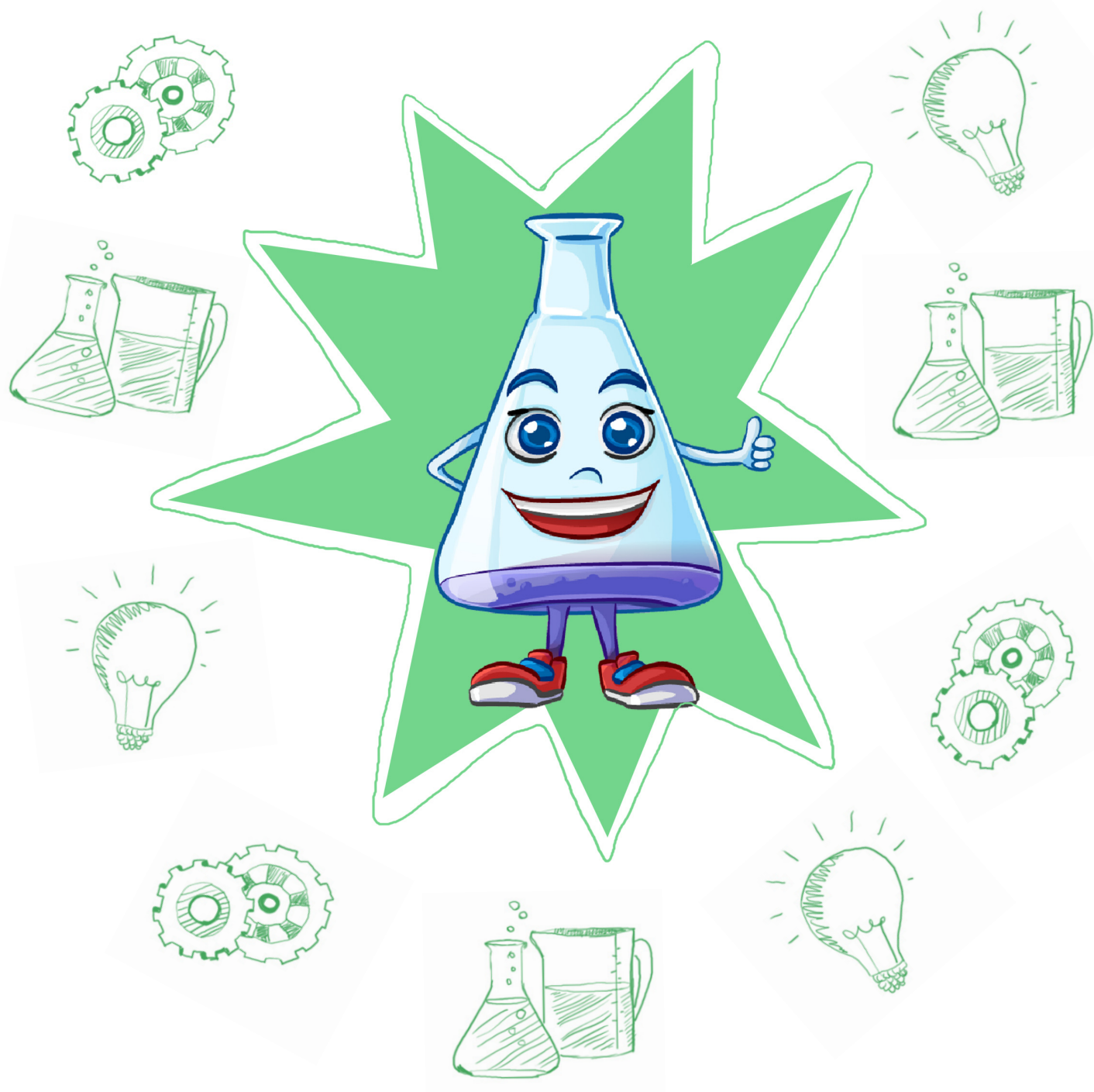


Liść

Zwierzęta roślinożerne



Liść

- karta ze zdjęciem poszczególnych części (każda z części zaznaczona na czerwono) z podpisem
- karta z samym zdjęciem bez podpisu
- definicja
- zagadka (ten sam tekst bez głównego tematu)

Liście są częścią rośliny, która produkuje pokarm.



KAPITAŁ LUDZKI
CZŁOWIEK – NAJLEPSZA INWESTYCJA!



Wyższa Szkoła
Pedagogiczna
im. Janusza Korczaka
w Warszawie



UNIA EUROPEJSKA
EUROPEJSKI
FUNDUSZ SPOŁECZNY



Liście są częścią rośliny, która
produkuje pokarm.

..... są częścią rośliny, która
produkuje pokarm.



KAPITAŁ LUDZKI
CZŁOWIEK – NAJLEPSZA INWESTYCJA!



Wyższa Szkoła
Pedagogiczna
im. Janusza Korczaka
w Warszawie



UNIA EUROPEJSKA
EUROPEJSKI
FUNDUSZ SPOŁECZNY



Ogonek

to część liścia łącząca blaszkę
liściową z nasadą liścia.
Jest on wąski i sztywny.

.....

to część liścia łącząca blaszkę
liściową z nasadą liścia.
Jest on wąski i sztywny.



KAPITAŁ LUDZKI
CZŁOWIEK – NAJLEPSZA INWESTYCJA!



Wyższa Szkoła
Pedagogiczna
im. Janusza Korczaka
w Warszawie



UNIA EUROPEJSKA
EUROPEJSKI
FUNDUSZ SPOŁECZNY



Nasada

to część liścia łącząca go
z łodygą.

.....

to część liścia łącząca go
z łodygą.



KAPITAŁ LUDZKI
CZŁOWIEK – NAJLEPSZA INWESTYCJA!



Wyższa Szkoła
Pedagogiczna
im. Janusza Korczaka
w Warszawie



UNIA EUROPEJSKA
EUROPEJSKI
FUNDUSZ SPOŁECZNY



Błaszka

to szeroka, płaska
i cienka część liścia.

Wchłania dwutlenek węgla
z powietrza i energię
słoneczną, aby tworzyć
pokarm dla rośliny.

.....

to szeroka, płaska
i cienka część liścia.

Wchłania dwutlenek węgla
z powietrza i energię
słoneczną, aby tworzyć
pokarm dla rośliny.



KAPITAŁ LUDZKI
CZŁOWIEK – NAJLEPSZA INWESTYCJA!



Wyższa Szkoła
Pedagogiczna
im. Janusza Korczaka
w Warszawie



UNIA EUROPEJSKA
EUROPEJSKI
FUNDUSZ SPOŁECZNY



Brzeg

to zewnętrzna krawędź blaszki
liścia. Brzegi liścia mogą mieć
wiele kształtów.

.....

to zewnętrzna krawędź blaszki
liścia. Brzegi liścia mogą mieć
wiele kształtów.



KAPITAŁ LUDZKI
CZŁOWIEK – NAJLEPSZA INWESTYCJA!



Wyższa Szkoła
Pedagogiczna
im. Janusza Korczaka
w Warszawie



UNIA EUROPEJSKA
EUROPEJSKI
FUNDUSZ SPOŁECZNY



Wierzchołek

to najwyższa, środkowa część
blaszki liścia.

.....

to najwyższa, środkowa część
blaszki liścia.



KAPITAŁ LUDZKI
CZŁOWIEK – NAJLEPSZA INWESTYCJA!



Wyższa Szkoła
Pedagogiczna
im. Janusza Korczaka
w Warszawie



UNIA EUROPEJSKA
EUROPEJSKI
FUNDUSZ SPOŁECZNY



Nerw główny

to centralny nerw blaszki liścia.
W większości liści rozchodzą
się one z ogonka liściowego
aż po obrzeża.

.....

to centralny nerw blaszki liścia.
W większości liści rozchodzą
się one z ogonka liściowego
aż po obrzeża.



KAPITAŁ LUDZKI
CZŁOWIEK – NAJLEPSZA INWESTYCJA!



Wyższa Szkoła
Pedagogiczna
im. Janusza Korczaka
w Warszawie



UNIA EUROPEJSKA
EUROPEJSKI
FUNDUSZ SPOŁECZNY



Karta naukowa 1

Nerwy boczne (żyłki) są to naczynka przenoszące wodę i sole mineralne z korzeni rośliny do liści. Nerwy są widoczne na blaszce liścia i stanowią „rusztowanie” dla miękkich części liścia. Nerwy transportują również pokarm wytworzony w liściu do pozostałych części rośliny i do korzeni.

..... (żyłki) są to naczynka przenoszące wodę i sole mineralne z korzeni rośliny do liści. Nerwy są widoczne na blaszce liścia i stanowią „rusztowanie” dla miękkich części liścia. Nerwy transportują również pokarm wytworzony w liściu do pozostałych części rośliny i do korzeni.



KAPITAŁ LUDZKI
CZŁOWIEK – NAJLEPSZA INWESTYCJA!



Wyższa Szkoła
Pedagogiczna
im. Janusza Korczaka
w Warszawie

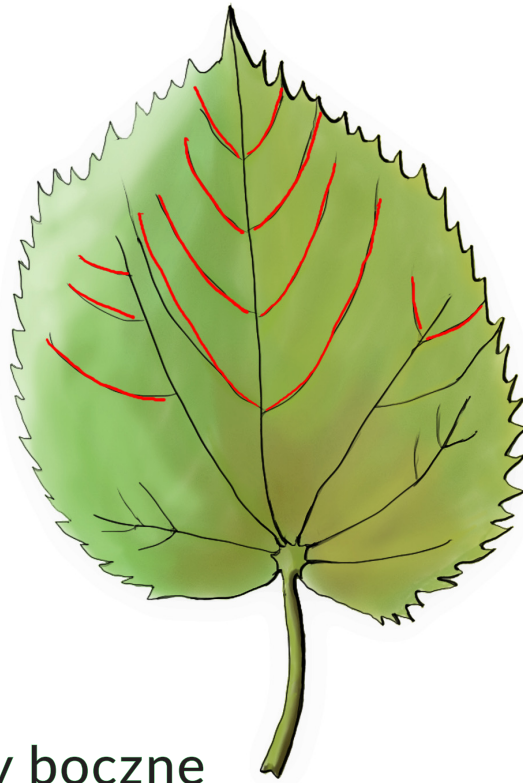


UNIA EUROPEJSKA
EUROPEJSKI
FUNDUSZ SPOŁECZNY

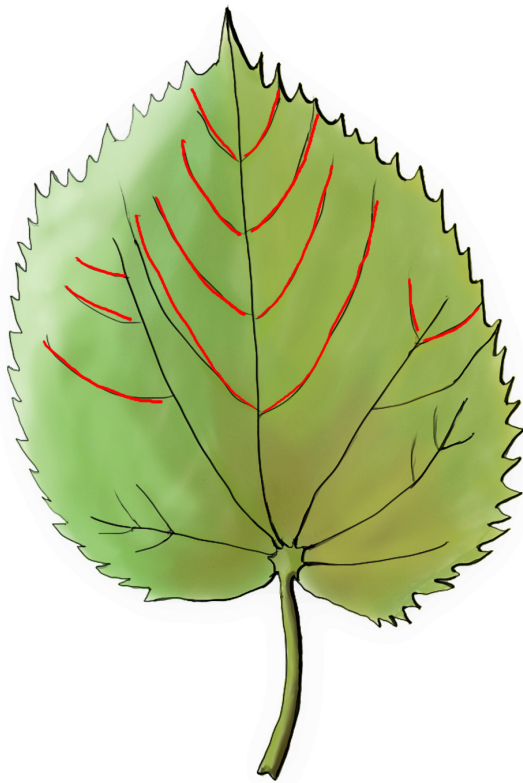


Karta naukowa 1

nerwy boczne



nerwy boczne



KAPITAŁ LUDZKI
CZŁOWIEK – NAJLEPSZA INWESTYCJA!



Wyższa Szkoła
Pedagogiczna
im. Janusza Korczaka
w Warszawie

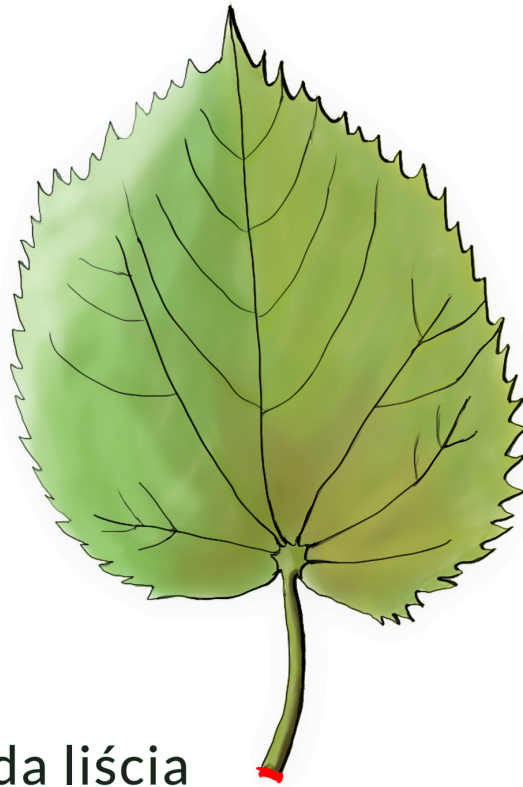


UNIA EUROPEJSKA
EUROPEJSKI
FUNDUSZ SPOŁECZNY

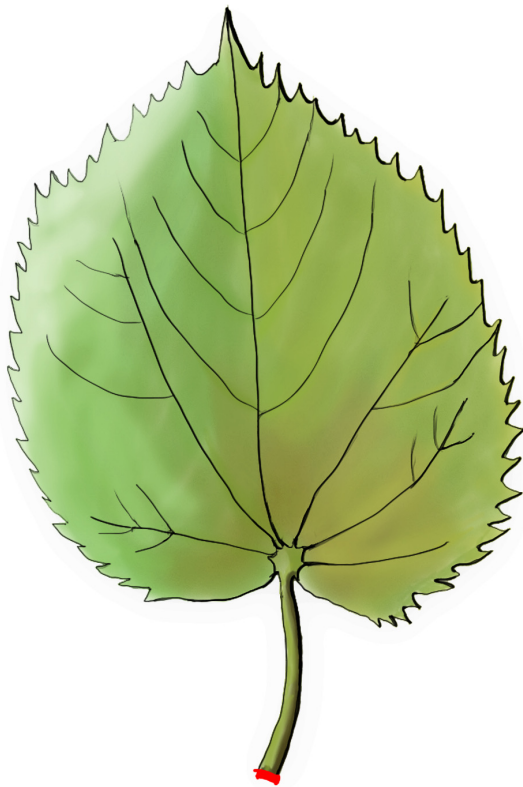


Karta naukowa 1

nasada liścia



nasada liścia



KAPITAŁ LUDZKI
CZŁOWIEK – NAJLEPSZA INWESTYCJA!



Wyższa Szkoła
Pedagogiczna
im. Janusza Korczaka
w Warszawie

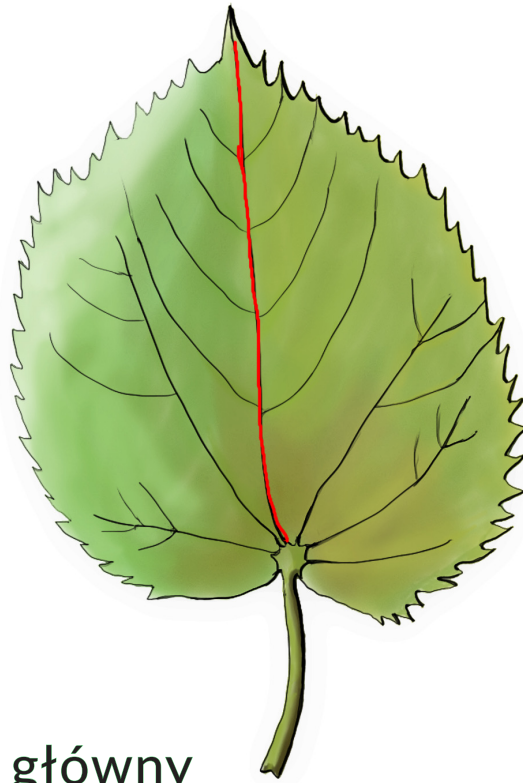


UNIA EUROPEJSKA
EUROPEJSKI
FUNDUSZ SPOŁECZNY

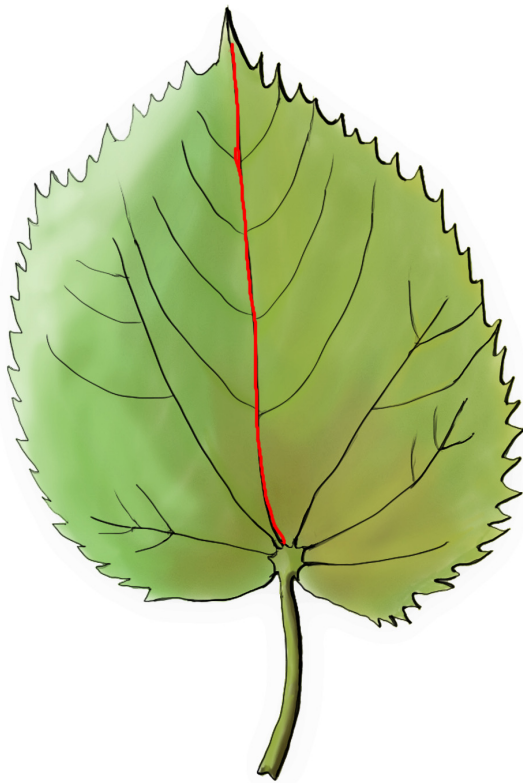


Karta naukowa 1

nerw główny



nerw główny



KAPITAŁ LUDZKI
CZŁOWIEK – NAJLEPSZA INWESTYCJA!



Wyższa Szkoła
Pedagogiczna
im. Janusza Korczaka
w Warszawie



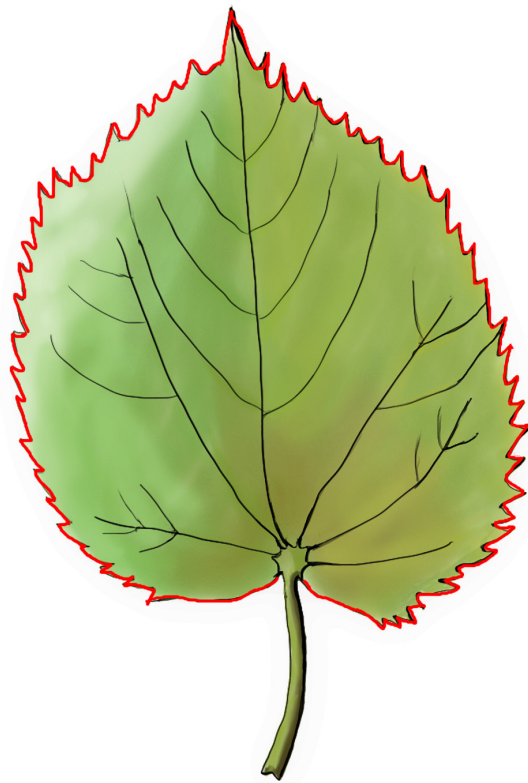
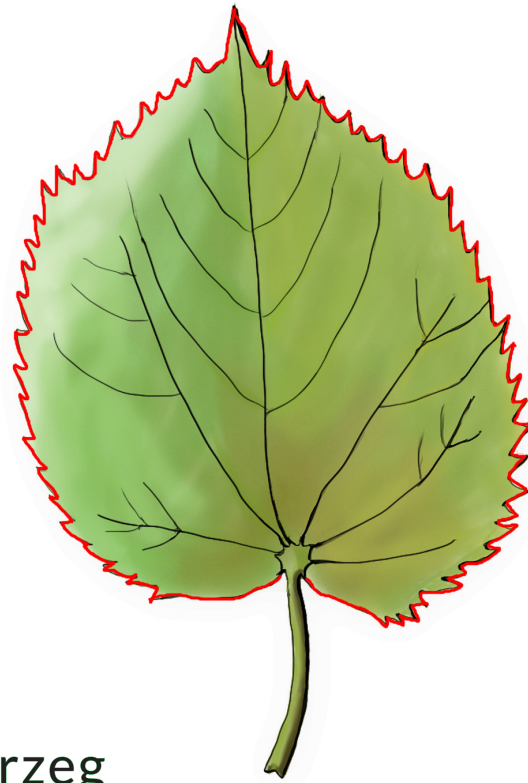
UNIA EUROPEJSKA
EUROPEJSKI
FUNDUSZ SPOŁECZNY



Karta naukowa 1

brzeg

brzeg



KAPITAŁ LUDZKI
CZŁOWIEK – NAJLEPSZA INWESTYCJA!



Wyższa Szkoła
Pedagogiczna
im. Janusza Korczaka
w Warszawie

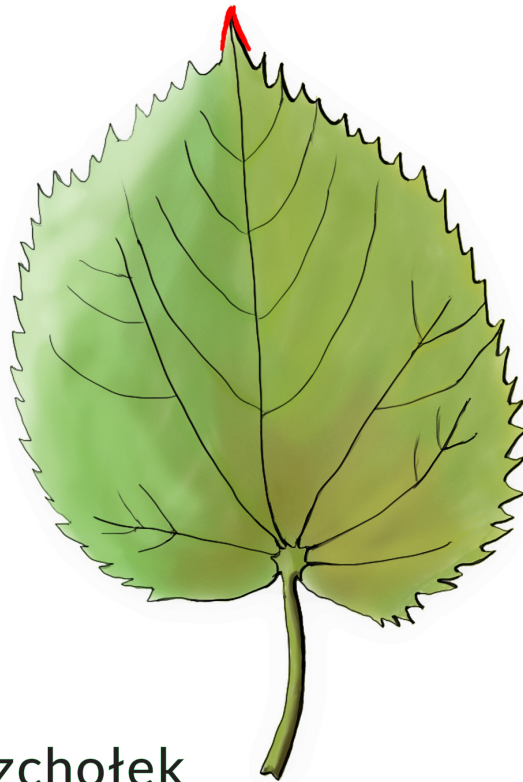


UNIA EUROPEJSKA
EUROPEJSKI
FUNDUSZ SPOŁECZNY

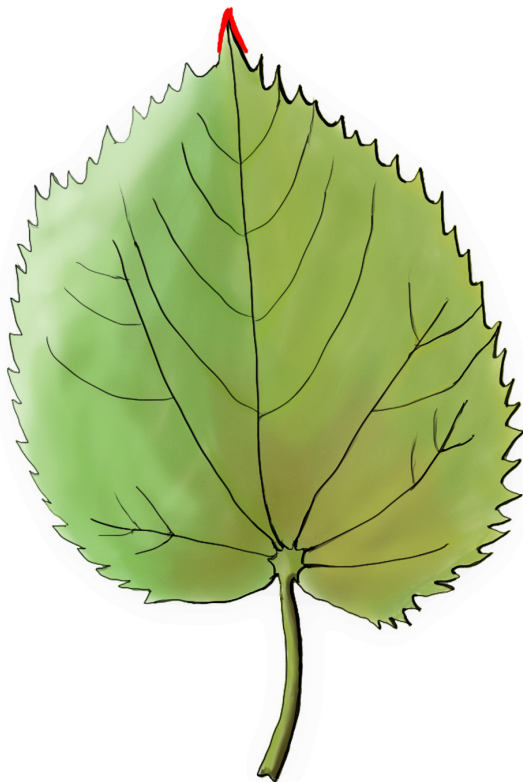


Karta naukowa 1

wierzchołek



wierzchołek



KAPITAŁ LUDZKI
CZŁOWIEK – NAJLEPSZA INWESTYCJA!



Wyższa Szkoła
Pedagogiczna
im. Janusza Korczaka
w Warszawie

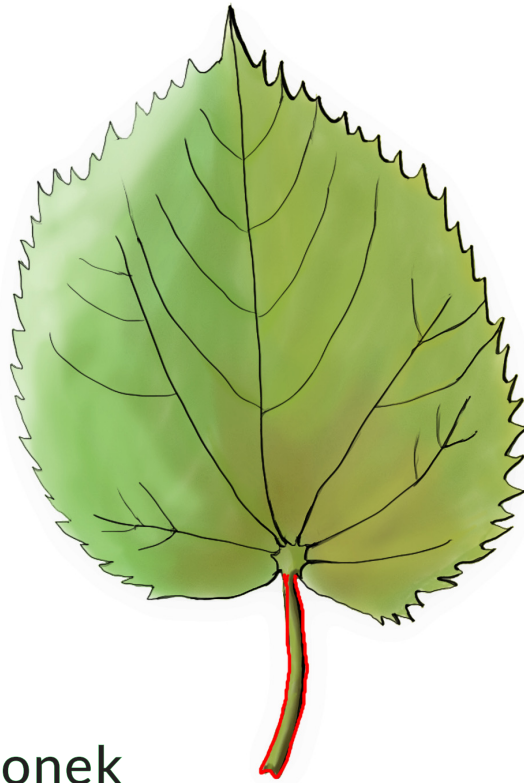


UNIA EUROPEJSKA
EUROPEJSKI
FUNDUSZ SPOŁECZNY

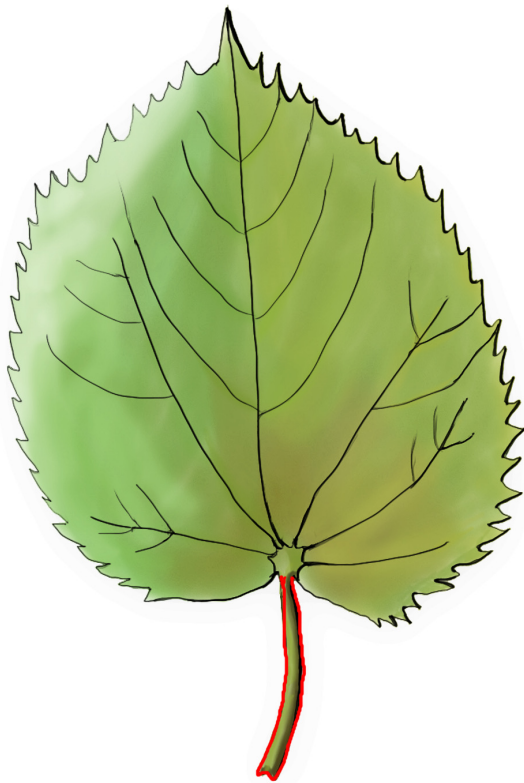


Karta naukowa 1

ogonek



ogonek



KAPITAŁ LUDZKI
CZŁOWIEK – NAJLEPSZA INWESTYCJA!



Wyższa Szkoła
Pedagogiczna
im. Janusza Korczaka
w Warszawie

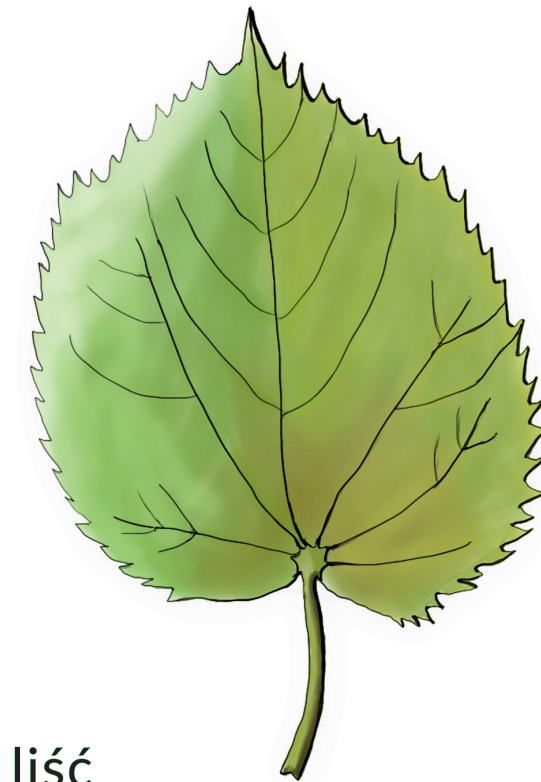


UNIA EUROPEJSKA
EUROPEJSKI
FUNDUSZ SPOŁECZNY

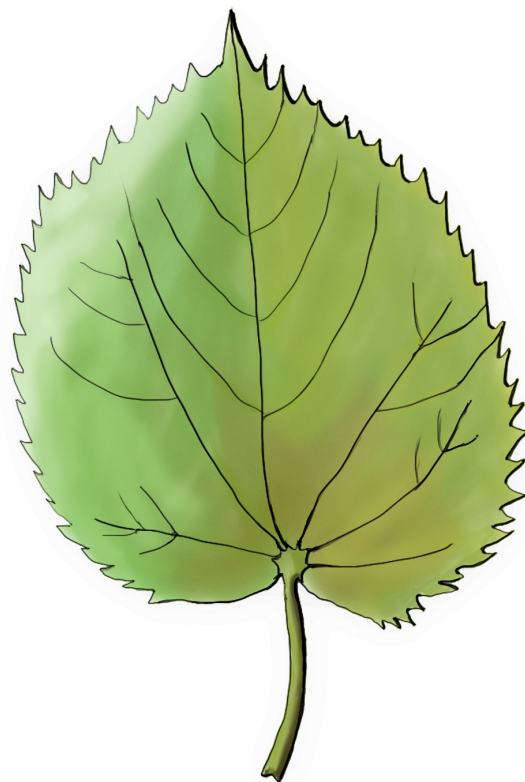


Karta naukowa 1

liść



liść



KAPITAŁ LUDZKI
CZŁOWIEK – NAJLEPSZA INWESTYCJA!



Wyższa Szkoła
Pedagogiczna
im. Janusza Korczaka
w Warszawie



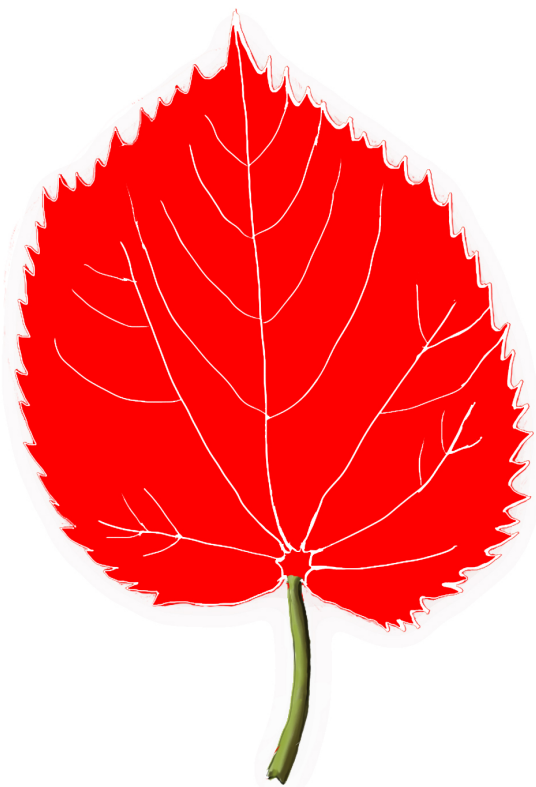
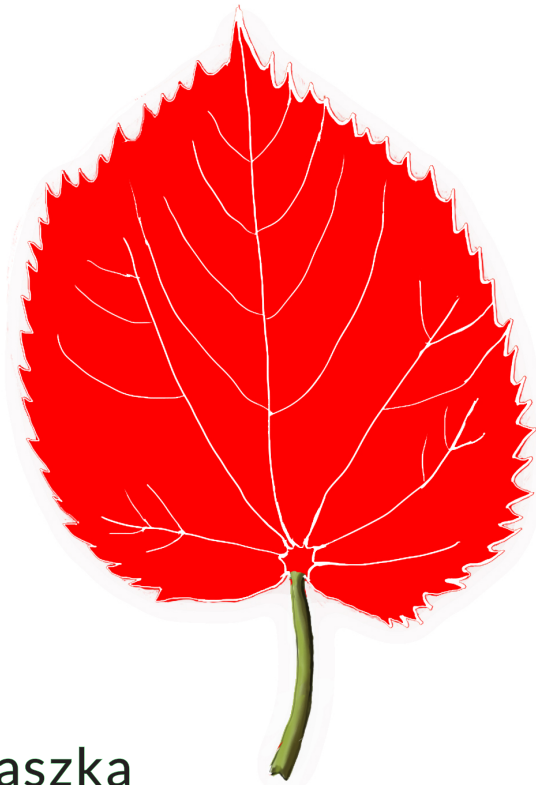
UNIA EUROPEJSKA
EUROPEJSKI
FUNDUSZ SPOŁECZNY



Karta naukowa 1

blaszka

blaszka



KAPITAŁ LUDZKI
CZŁOWIEK – NAJLEPSZA INWESTYCJA!



Wyższa Szkoła
Pedagogiczna
im. Janusza Korczaka
w Warszawie



UNIA EUROPEJSKA
EUROPEJSKI
FUNDUSZ SPOŁECZNY



Zwierzęta, które jedzą liście (karty wzbogacające słownictwo)



KAPITAŁ LUDZKI
CZŁOWIEK – NAJLEPSZA INWESTYCJA!



Wyższa Szkoła
Pedagogiczna
im. Janusza Korczaka
w Warszawie

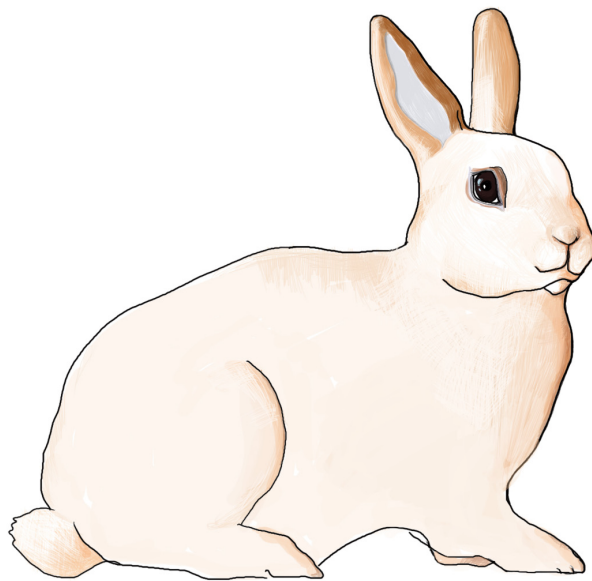


UNIA EUROPEJSKA
EUROPEJSKI
FUNDUSZ SPOŁECZNY

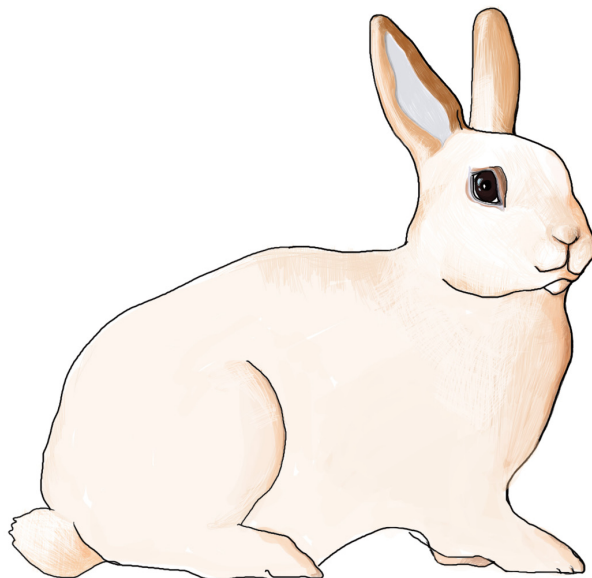


Karta naukowa 2

królik



królik



KAPITAŁ LUDZKI
CZŁOWIEK – NAJLEPSZA INWESTYCJA!



Wyższa Szkoła
Pedagogiczna
im. Janusza Korczaka
w Warszawie



UNIA EUROPEJSKA
EUROPEJSKI
FUNDUSZ SPOŁECZNY



Karta naukowa 2

Królik

dzięki długim uszom ma
doskonały słuch. Odznacza się
też dobrym węchem. Porusza się
charakterystycznymi skokami.
Żywi się trawą, korzeniami,
liśćmi i korą. Prawdopodobnie
po raz pierwszy udomowiony był
w Hiszpanii.

.....

dzięki długim uszom ma
doskonały słuch. Odznacza się
też dobrym węchem. Porusza się
charakterystycznymi skokami.
Żywi się trawą, korzeniami,
liśćmi i korą. Prawdopodobnie
po raz pierwszy udomowiony był
w Hiszpanii.



KAPITAŁ LUDZKI
CZŁOWIEK – NAJLEPSZA INWESTYCJA!



Wyższa Szkoła
Pedagogiczna
im. Janusza Korczaka
w Warszawie



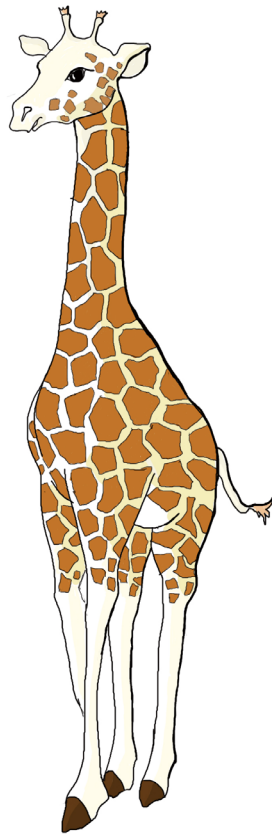
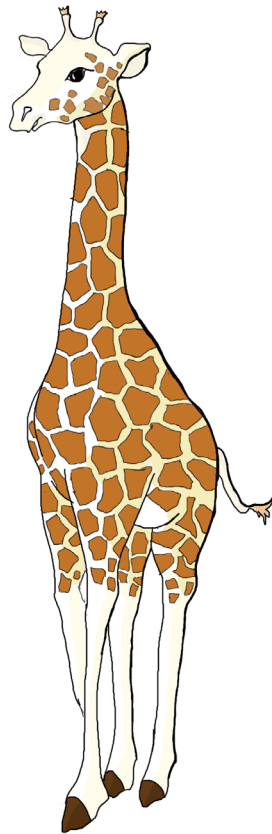
UNIA EUROPEJSKA
EUROPEJSKI
FUNDUSZ SPOŁECZNY



Karta naukowa 2

żyrafa

żyrafa



KAPITAŁ LUDZKI
CZŁOWIEK – NAJLEPSZA INWESTYCJA!



Wyższa Szkoła
Pedagogiczna
im. Janusza Korczaka
w Warszawie



UNIA EUROPEJSKA
EUROPEJSKI
FUNDUSZ SPOŁECZNY



Żyrafa

jest najwyższym zwierzęciem
żyjącym na stałym lądzie. Osiąga
nawet 5 m. wysokości. Dzięki
długiej szyi może sięgać po
listki akacji. Otoczone cierniami
liście zrywa sprawnym, grubym
i chropowatym językiem.
Zamieszkuje Afrykę.

.....

jest najwyższym zwierzęciem
żyjącym na stałym lądzie. Osiąga
nawet 5 m. wysokości. Dzięki
długiej szyi może sięgać po
listki akacji. Otoczone cierniami
liście zrywa sprawnym, grubym
i chropowatym językiem.
Zamieszkuje Afrykę.



Karta naukowa 2

gibon



gibon



KAPITAŁ LUDZKI
CZŁOWIEK – NAJLEPSZA INWESTYCJA!



**Wyższa Szkoła
Pedagogiczna**
im. Janusza Korczaka
w Warszawie



UNIA EUROPEJSKA
EUROPEJSKI
FUNDUSZ SPOŁECZNY



Karta naukowa 2

Gibon

ma bardzo długie ręce oraz
chwytnie dłonie. Spędza noc w
koronach drzew. Żywi się owocami,
liśćmi i zielonymi pędami roślin.
Na ziemię schodzi rzadko. Porusza
się wtedy na tylnych kończynach.
Zamieszkuje Chiny, Indochiny,
Półwysep Malajski i Sumatrę.

.....

ma bardzo długie ręce oraz
chwytnie dłonie. Spędza noc w
koronach drzew. Żywi się owocami,
liśćmi i zielonymi pędami roślin.
Na ziemię schodzi rzadko. Porusza
się wtedy na tylnych kończynach.
Zamieszkuje Chiny, Indochiny,
Półwysep Malajski i Sumatrę.



KAPITAŁ LUDZKI
CZŁOWIEK – NAJLEPSZA INWESTYCJA!



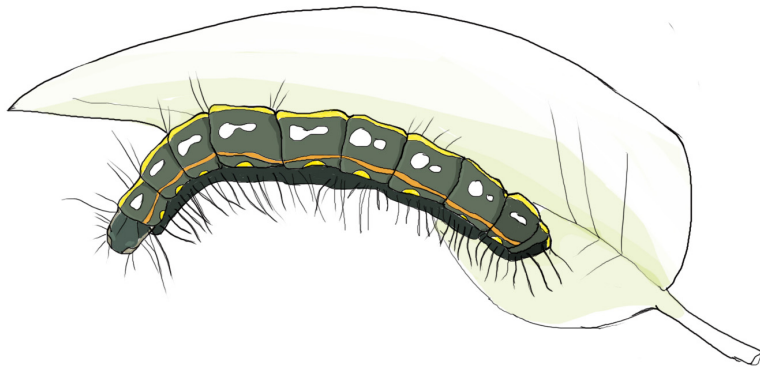
Wyższa Szkoła
Pedagogiczna
im. Janusza Korczaka
w Warszawie



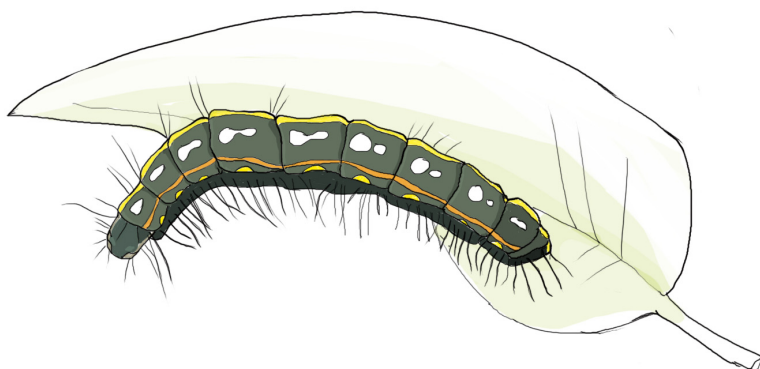
UNIA EUROPEJSKA
EUROPEJSKI
FUNDUSZ SPOŁECZNY



gąsienica



gąsienica



KAPITAŁ LUDZKI
CZŁOWIEK – NAJLEPSZA INWESTYCJA!



Wyższa Szkoła
Pedagogiczna
im. Janusza Korczaka
w Warszawie



UNIA EUROPEJSKA
EUROPEJSKI
FUNDUSZ SPOŁECZNY



Gąsienica – (larwa motyla)

posiada miękkie ciało o robakowatym kształcie. Pobiera pokarm dzięki aparatowi gębowemu gryzącemu. Żywi się głównie liśćmi. W ten sposób dostarcza organizmowi energii do dalszych przeobrażeń.

..... – (larwa motyla)

posiada miękkie ciało o robakowatym kształcie. Pobiera pokarm dzięki aparatowi gębowemu gryzącemu. Żywi się głównie liśćmi. W ten sposób dostarcza organizmowi energii do dalszych przeobrażeń.



KAPITAŁ LUDZKI
CZŁOWIEK – NAJLEPSZA INWESTYCJA!



Wyższa Szkoła
Pedagogiczna
im. Janusza Korczaka
w Warszawie



UNIA EUROPEJSKA
EUROPEJSKI
FUNDUSZ SPOŁECZNY



Karta naukowa 2

koala



koala



KAPITAŁ LUDZKI
CZŁOWIEK – NAJLEPSZA INWESTYCJA!



**Wyższa Szkoła
Pedagogiczna**
im. Janusza Korczaka
w Warszawie



UNIA EUROPEJSKA
EUROPEJSKI
FUNDUSZ SPOŁECZNY



Koala

gatunek torbacza z rodziny koalowatych. Jest nadrzewnym zwierzęciem roślinożernym.

Zamieszkujące wschodnią Australię. Koala schodzi na ziemię tylko po to, by przejść na kolejne drzewo. Żywi się głównie liśćmi eukaliptusa.

.....

gatunek torbacza z rodziny koalowatych. Jest nadrzewnym zwierzęciem roślinożernym.

Zamieszkujące wschodnią Australię. Koala schodzi na ziemię tylko po to, by przejść na kolejne drzewo. Żywi się głównie liśćmi eukaliptusa.



KAPITAŁ LUDZKI
CZŁOWIEK – NAJLEPSZA INWESTYCJA!



Wyższa Szkoła
Pedagogiczna
im. Janusza Korczaka
w Warszawie



UNIA EUROPEJSKA
EUROPEJSKI
FUNDUSZ SPOŁECZNY

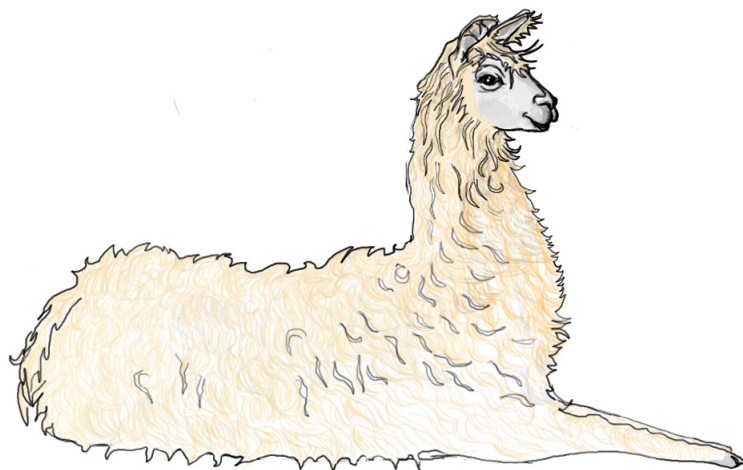


Karta naukowa 2

lama



lama



KAPITAŁ LUDZKI
CZŁOWIEK – NAJLEPSZA INWESTYCJA!



**Wyższa Szkoła
Pedagogiczna**
im. Janusza Korczaka
w Warszawie



UNIA EUROPEJSKA
EUROPEJSKI
FUNDUSZ SPOŁECZNY



Lama

udomowiony ssak parzystokopytny
z rodziny wielbłądowatych.

Występuje w Ameryce Południowej.

Lamy wykorzystywane są głównie
jako zwierzęta juczne oraz
do produkcji wełny i mięsa.

Żywią się trawą
i liśćmi krzewów i drzew.

.....

udomowiony ssak parzystokopytny
z rodziny wielbłądowatych.

Występuje w Ameryce Południowej.

Lamy wykorzystywane są głównie
jako zwierzęta juczne oraz
do produkcji wełny i mięsa.

Żywią się trawą
i liśćmi krzewów i drzew.

