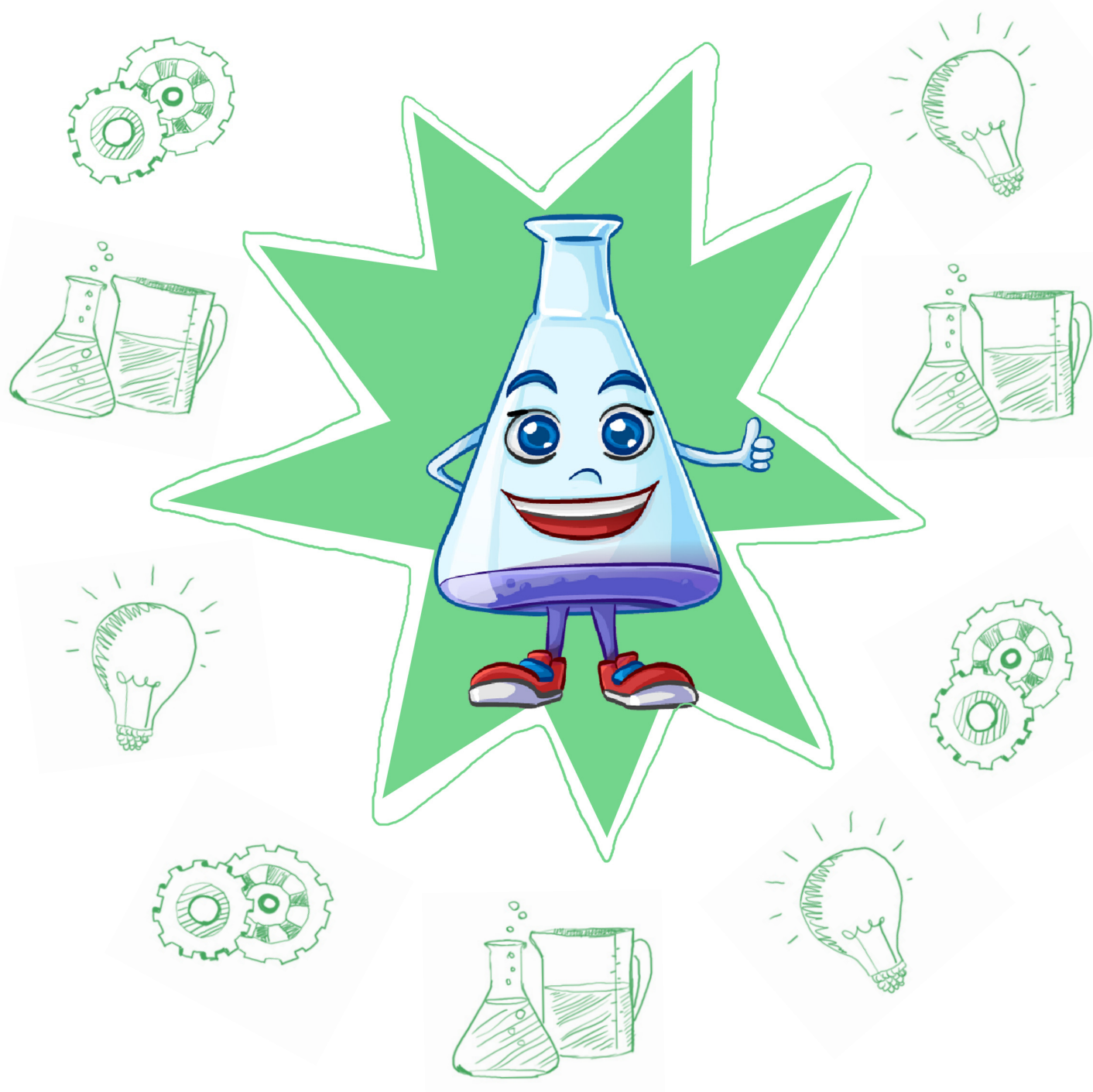


Spacer do parku przez zmysły mały wynalazca



Zajęcia w terenie

Spacer do parku przez zmysły

Cel: Pokazanie dzieciom wszystkich części parku.

Przed spacerem (dla nauczyciela)

Materiały: rękawiczki, torba na śmieci

Działanie:

1. Dzień przed wizytą w parku sprawdź to miejsce. Zwróć uwagę, czy teren jest bezpieczny. Zwróć uwagę na potencjalne niebezpieczeństwa: trujące rośliny, grzyby, nierówny teren, woda. Takie przygotowanie pomoże uniknąć potencjalnych niebezpieczeństw podczas zajęć.

Przygotowanie

Klasowe drzewo

Materiały: leksykon drzew, drzewo rosnące w pobliżu szkoły, papier, marker, taśma

Działanie:

1. Dzieci wybierają rosnące w pobliżu drzewo. Ważny jest ten wybór, wówczas dzieciom będzie łatwiej, co tydzień je badać i obserwować zachodzące w nim zmiany.
2. Użycie leksykonu, by dzieci poznały nazwę drzewa. Dzieci mogą również wymyślić swoją nazwę-imię dla drzewa. Postawmy reguły, że imię to musi zawierać nazwę charakteryzującą drzewo (duże, z gładką korą, białe, liście w kształcie serca, itp.).
3. Na kartce dzieci zapisują nazwę, po czym przyczepiają ją do pnia lub mogą powiesić na gałęzce. Pamiętajcie! Nie wolno przebijać kory drzewa.
4. Raz w tygodniu, przez trzy miesiące zapisujecie zmiany zachodzące w drzewie. Obserwujcie pień, liście i gałęzie.



KAPITAŁ LUDZKI
CZŁOWIEK – NAJLEPSZA INWESTYCJA!



Wyższa Szkoła
Pedagogiczna
im. Janusza Korczaka
w Warszawie



UNIA EUROPEJSKA
EUROPEJSKI
FUNDUSZ SPOŁECZNY



Zajęcia w terenie

Wyprawa do parku

Materiały: podpisana torebka dla każdego dziecka, obrazki przedstawiające liście, kreda, blok rysunkowy, mała łopatka, leksykon drzew, torba na śmieci, rękawiczki, apteczka.

Działania:

1. Idąc do parku wybieriecie małe uczęszczane miejsce. Zwróćcie uwagę na różnorodne kształty liści, różne wielkości roślin, zapach liści i inne elementy przyrody.
2. Dzieci zbierają interesujące je rzeczy- liście, kawałki kory.
3. Przywiąż do drzewa arkusz papieru, a następnie zaproś dzieci, aby zamalowały fragment kory, który odbije się na kartonie. Każde dziecko zabiera własną odbitkę.
4. Połóż się z dziećmi na trawie i obserwujcie w ciszy gałęzie.

Tematy do rozmów:

1. Parki- Dlaczego są ważne, dlaczego dzieci lubią w nich przebywać?
2. Pory roku- zmiany zachodzące w przyrodzie.
3. Ziemia, błoto, gleba. Co znajduje się pod ziemią- korzenie, ich funkcja?
4. Co rośnie nad ziemią?
5. Kora- jej funkcje, wygląd.
6. Funkcje liści, ich kształty, rodzaje.

Czynności dodatkowe:

1. Zaproponuj dzieciom wykonanie prac plastycznych z rzeczy znalezionych w parku.
2. Z pozostałych rzeczy stwórzcie stół natury.



KAPITAŁ LUDZKI
CZŁOWIEK – NAJLEPSZA INWESTYCJA!



Wyższa Szkoła
Pedagogiczna
im. Janusza Korczaka
w Warszawie



UNIA EUROPEJSKA
EUROPEJSKI
FUNDUSZ SPOŁECZNY

