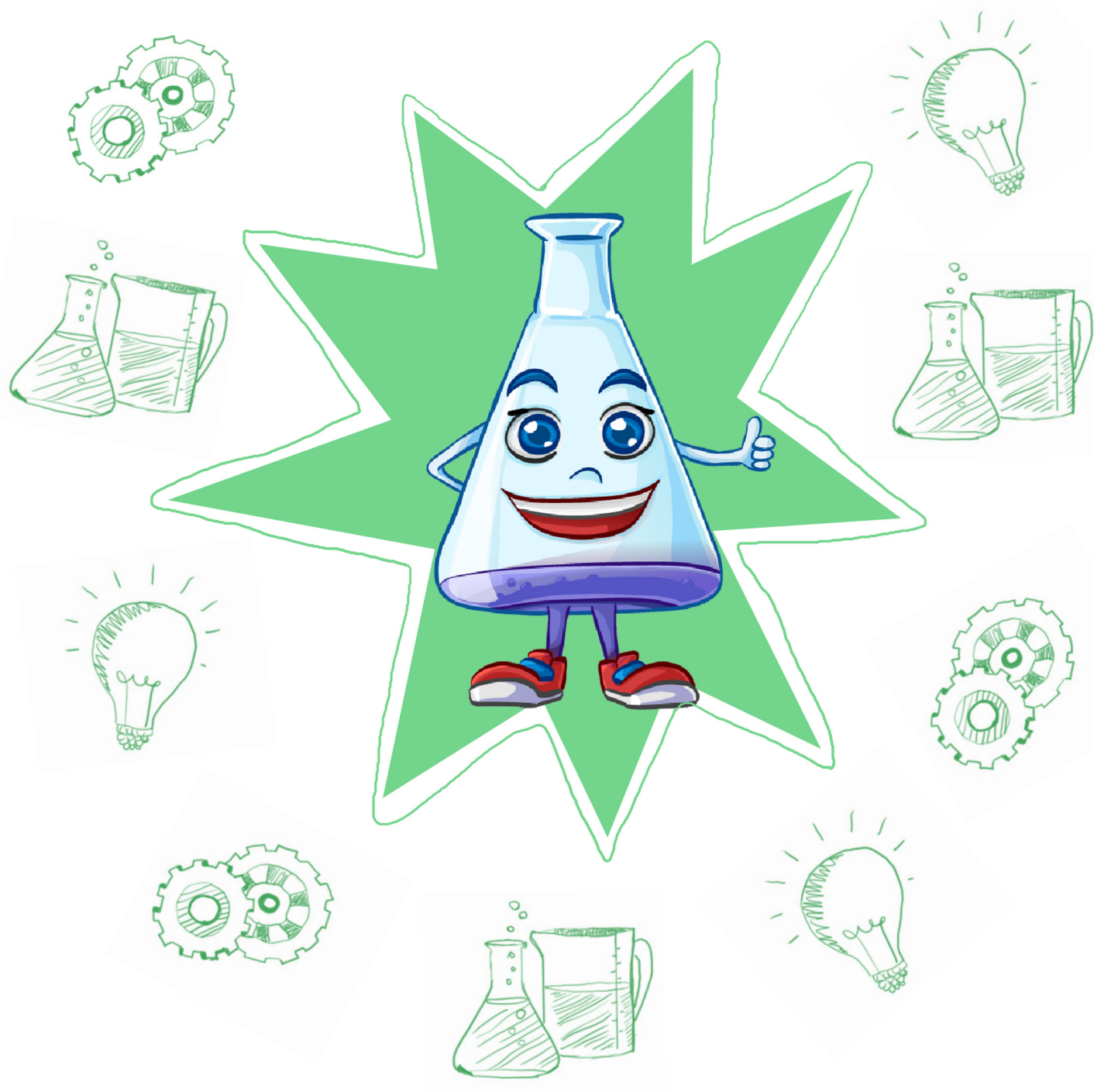


mały wynalazca



KAPITAŁ LUDZKI
CZŁOWIEK – NAJLEPSZA INWESTYCJA!



Wyższa Szkoła
Pedagogiczna
im. Janusza Korczaka
w Warszawie



UNIA EUROPEJSKA
EUROPEJSKI
FUNDUSZ SPOŁECZNY



Zestaw pytań kluczowych

Pytania kluczowe

1. Co by było, gdyby w szkole nie było nauczycieli?
2. Co by było, gdyby nie było znaków drogowych?
3. Czy zawsze był ogień?
4. Czy zawsze było światło?
5. Czy zawsze ludzie czytali książki?
6. Co by było, gdyby nie było liter?
7. Czy wszystkie zwierzęta potrzebują tlenu do życia?
8. Czy wszystkie wiersze mają rymy?
9. Czy każde zdanie kończy się kropką?
10. Czy miesiąc zawsze ma 30 lub 31 dni?
11. Czy można żyć bez snu?
12. Czy można przeżyć dzień bez wody? Czy wszyscy ludzie mają dostęp do wody?
13. Co by było, gdyby nie było roślin?
14. Czy Warszawa zawsze była stolicą Polski?
15. Co by było, gdyby wszystkie zwierzęta były roślinożerne?
16. Czy wszystkie zwierzęta są roślinożerne?
17. Co się kręci?
18. Po co komu igły?
19. Czy świnka morska żyje w wodzie?
20. Co w trawie piszczy?
21. Kto dołki kopie?
22. Czy nosal ma duży nos?



KAPITAŁ LUDZKI
CZŁOWIEK – NAJLEPSZA INWESTYCJA!



Wyższa Szkoła
Pedagogiczna
im. Janusza Korczaka
w Warszawie



UNIA EUROPEJSKA
EUROPEJSKI
FUNDUSZ SPOŁECZNY



Zestaw pytań kluczowych

23. Kto ma muchy w nosie?
24. Czemu zegar nie je, nie pije, a bije i żyje?
25. Czy czarna dziura jest czarna?
26. Czy mole są tylko książkowe?
27. Czy tylko zebra ma paski?
28. Czy bębenek to tylko instrument?
29. Dlaczego mydło się pieni?
30. Które zwierzę jest naj?...?
31. Jakich pączków się nie je?
32. Co nam wypada?
33. Czy rak chodzi wspak?
34. Czy lisy są sprytne?
35. Czy sowa to mądra głowa?
36. Czy zamki są tylko z piasku?
37. Czy ptak to ssak?
38. Po co nam pszczoły?/ Co stałoby się, gdyby wyginęły pszczoły?
39. Do czego potrzebna jest woda?/ Co by było gdyby na świecie zabrakło wody?/
Gdzie możesz znaleźć wodę?
40. Co powinny jeść dzieci?/W jaki sposób powinny odżywiać się dzieci?/ Co
stałoby się, gdyby ludzie nie musieli jeść?/Jak wyglądałby świat, gdyby nie było komputerów?
41. Co by było, gdyby na świecie nie było obowiązków?
42. Jak wyglądałby świat, gdyby nie istniały zasady?
43. Co stałoby się, gdyby wszyscy ludzie płacili takimi samym pieniędzmi?/ Co by było gdyby na
świecie nie było pieniędzy?



KAPITAŁ LUDZKI
CZŁOWIEK – NAJLEPSZA INWESTYCJA!



Wyższa Szkoła
Pedagogiczna
im. Janusza Korczaka
w Warszawie



UNIA EUROPEJSKA
EUROPEJSKI
FUNDUSZ SPOŁECZNY



Zestaw pytań kluczowych

44. Dlaczego wszyscy ludzie nie wyglądają tak samo?
45. Jak zmieniłoby się życie ludzi, gdyby wszystkie kontynenty były połączone?/
46. Co stałoby się, gdyby Ziemia była planetą leżącą najbliżej Słońca?
47. Po co/ Dlaczego człowiek potrzebuje przyrządów meteorologicznych?
48. Dlaczego rośliny są kolorowe?
49. Dlaczego liście spadają z drzew?
50. Co by było gdyby rośliny nie wydawały owoców?
51. Co stało by się, gdyby na świecie wyginęły wszystkie rośliny?
52. Skąd się bierze deszcz?
53. Co zrobił byś, gdybyś zobaczył pożar?
54. Po co zachowywać się bezpiecznie?
55. Czy warto słuchać się wzajemnie?
56. Co by było, gdybyś zgubił się?
57. Dlaczego w Himalajach trudno jest ugotować makaron?
58. Czemu w przestrzeni kosmicznej panuje głucha cisza?
59. Po co dodaje się sody oczyszczonej do masy ciasta?
60. Co porusza się najszybciej w przyrodzie?
61. Czemu metale są zimne w dotyku?
62. Dlaczego w słoneczny dzień lepiej nie zakładać czarnej koszulki i nie wpatrywać się w białą ścianę?
63. Skąd biorą się barwy?
64. Czemu gołębie zimą stroszą pióra?
65. Dlaczego oliwa z wodą się nie miesza i na wierzch wypływa?
66. Jak działa mydło?
67. Czy po angielsku pies szczeka inaczej?



KAPITAŁ LUDZKI
CZŁOWIEK – NAJLEPSZA INWESTYCJA!



Wyższa Szkoła
Pedagogiczna
im. Janusza Korczaka
w Warszawie



UNIA EUROPEJSKA
EUROPEJSKI
FUNDUSZ SPOŁECZNY



Zestaw pytań kluczowych

- 68. Dlaczego po angielsku podróżuje się „na autobusie“?
- 69. Dlaczego kucharz często zostaje lodówką?
- 70. „U piekarza“, „u aptekarza“, „u rzeźnika“ - nazwy miejsc w mieście.
- 71. Dlaczego w restauracji łatwo zamówić pustynię - nazwy elementów krajobrazu.



KAPITAŁ LUDZKI
CZŁOWIEK – NAJLEPSZA INWESTYCJA!



Wyższa Szkoła
Pedagogiczna
im. Janusza Korczaka
w Warszawie



UNIA EUROPEJSKA
EUROPEJSKI
FUNDUSZ SPOŁECZNY

