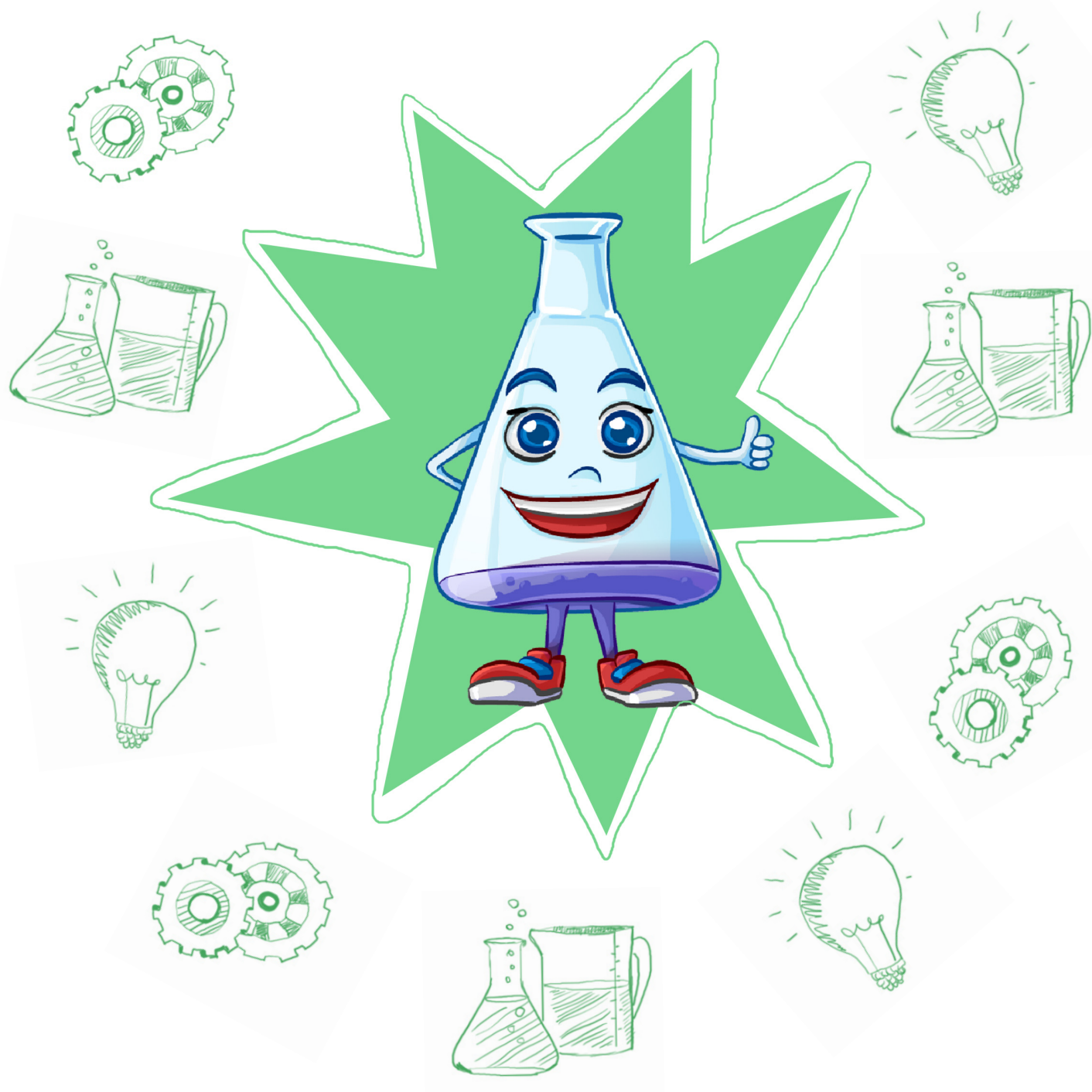


kl 1

mały wynalazca



KAPITAŁ LUDZKI
CZŁOWIEK – NAJLEPSZA INWESTYCJA!



Wyższa Szkoła
Pedagogiczna
im. Janusza Korczaka
w Warszawie



UNIA EUROPEJSKA
EUROPEJSKI
FUNDUSZ SPOŁECZNY



Karta pracy 1

Wysłuchaj krótkiego opowiadania, a następnie zaznacz poprawną odpowiedź.

Nadeszła jesień. Dni są coraz krótsze i często pada deszcz. Z drzew spadają kolorowe liście. Dziś jest słoneczna pogoda, więc Ania z mamą spacerują po parku. Ania zrobiła jesienny bukiet. Znalazła czerwone liście klonu, pomarańczowe liście kasztanowca oraz brązowe liście dębu. Jutro zanieśnie bukiet do szkoły.

Jaka pora roku jest opisana w opowiadaniu?

- a) wiosna
- b) lato
- c) jesień

Gdzie Ania z mamą wybrały się na spacer?

- a) do lasu
- b) do parku
- c) do ogrodu

Jakiego koloru były zebrane przez Anię liście dębu?

- a) czerwone
- b) pomarańczowe
- c) brązowe



KAPITAŁ LUDZKI
CZŁOWIEK – NAILEPSZA INWESTYCJA



Wyższa Szkoła
Pedagogiczna
im. Janusza Korczaka
w Warszawie



UNIA EUROPEJSKA
EUROPEJSKI
FUNDUSZ SPOŁECZNY



Karta pracy 2

Na podstawie opowiadania uzupełnij zdania odpowiednimi wyrazami.

Dziś jest

pogoda.

Ania z

spacerują po parku.

Ania zrobiła

bukiet.



KAPITAŁ LUDZKI
CZŁOWIEK – NAILEPSZA INWESTYCJA!



Wyższa Szkoła
Pedagogiczna
im. Janusza Korczaka
w Warszawie

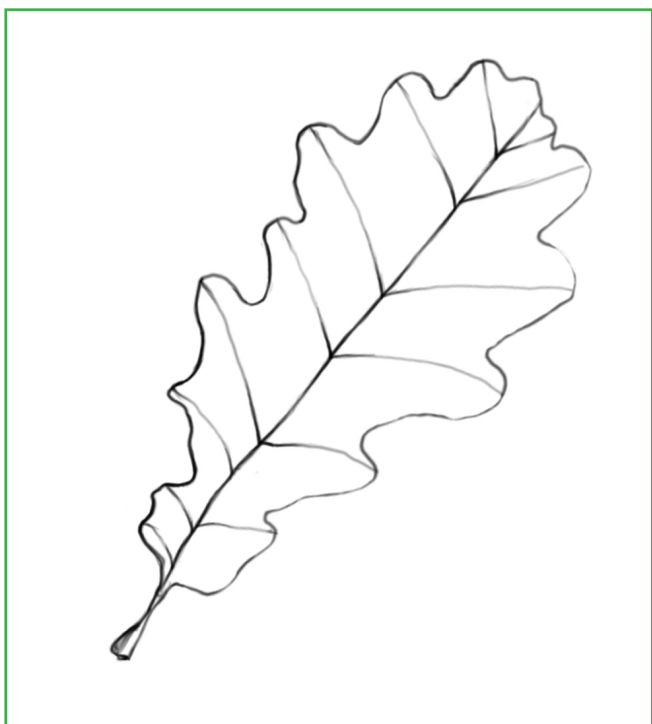
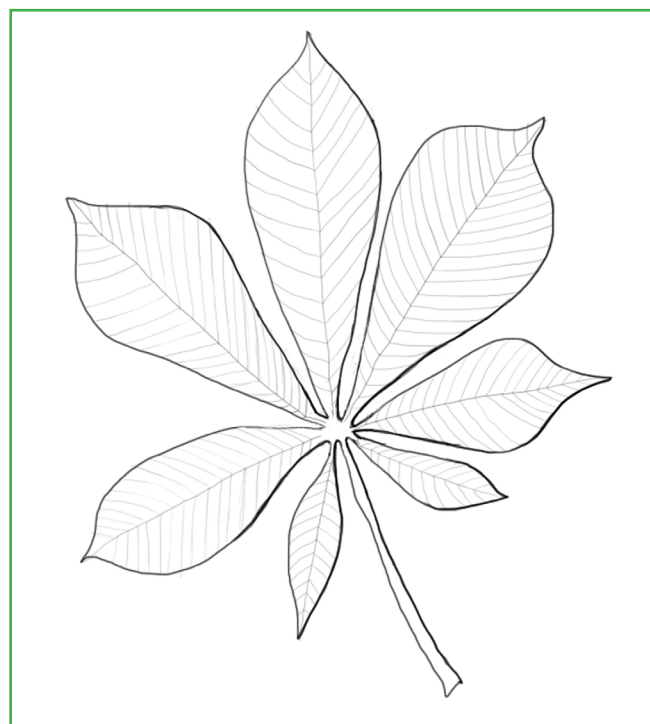
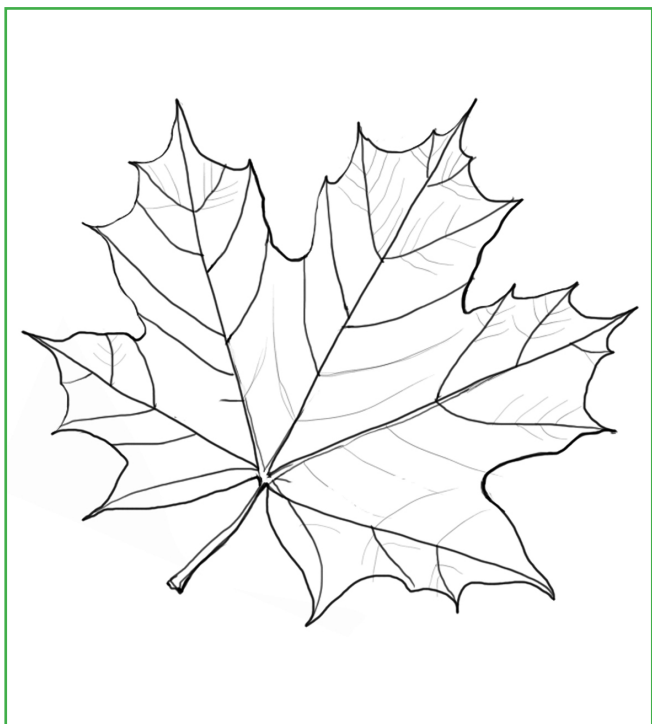


UNIA EUROPEJSKA
EUROPEJSKI
FUNDUSZ SPOŁECZNY



Karta pracy 3

Rozpoznaj liście i dopasuj do nich nazwy drzew. Pokoloruj liście na takie, jakie znalazła Ania.



dąb

kaszтанowiec

klon



KAPITAŁ LUDZKI
CZŁOWIEK – NAJLEPSZA INWESTYCJA!



Wyższa Szkoła
Pedagogiczna
im. Janusza Korczaka
w Warszawie



UNIA EUROPEJSKA
EUROPEJSKI
FUNDUSZ SPOŁECZNY

