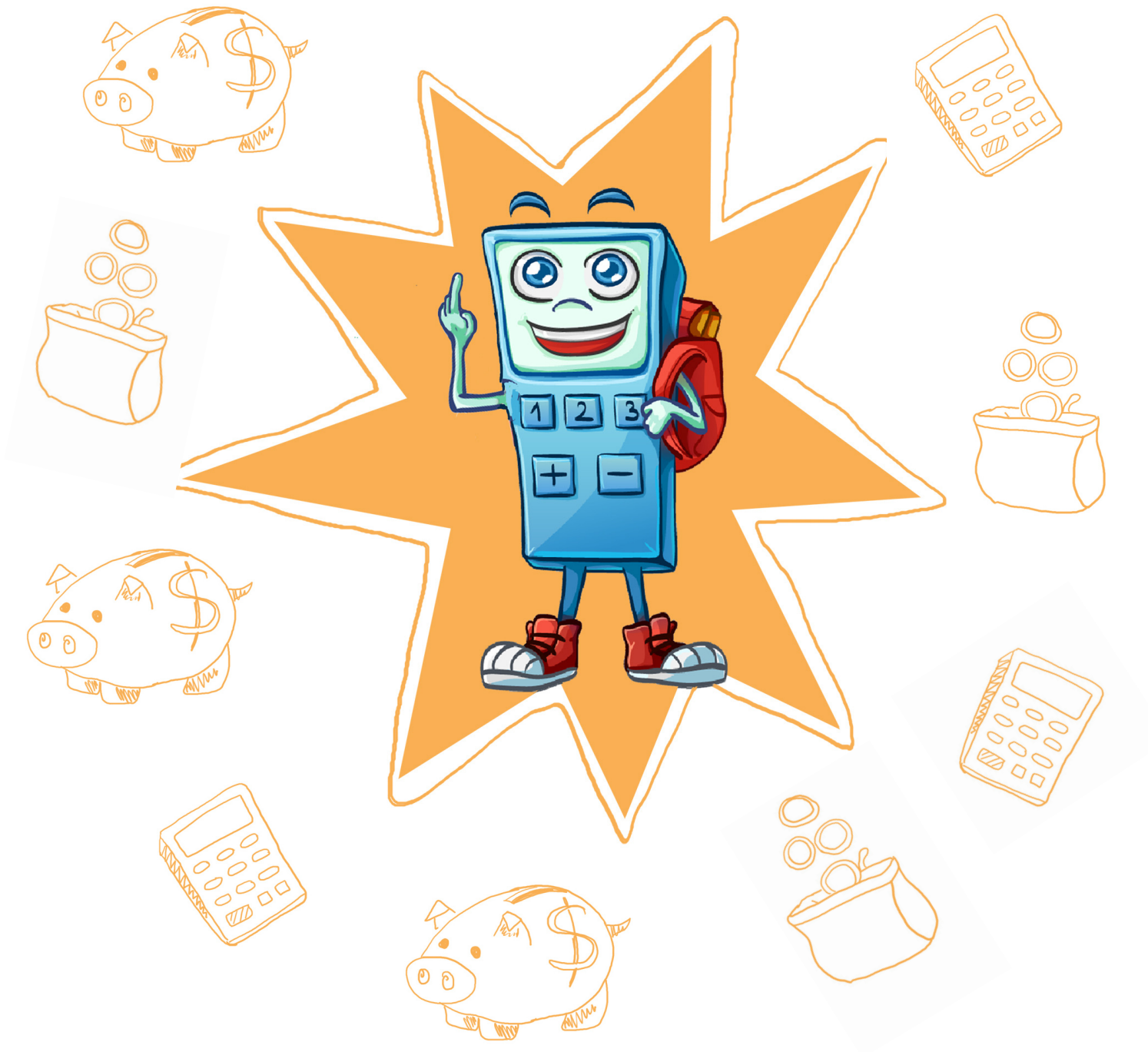


Kruche ciasto z owocami - obliczenia wagowe

odkrywca biznesu



KAPITAŁ LUDZKI
CZŁOWIEK – NAJLEPSZA INWESTYCJA!



Wyższa Szkoła
Pedagogiczna
im. Janusza Korczaka
w Warszawie



UNIA EUROPEJSKA
EUROPEJSKI
FUNDUSZ SPOŁECZNY



Karta pracy klasa 3

Kruche ciasto z owocami

Obliczenia wagowe

Pisownia skrótów



1 żółtko waży 20 gramów

1. Kasia chce upiec ciasto kruche z owocami. Pomóż jej uzupełnić składniki, jeżeli potrzebuje:

300 gramów cukru pudru

2 razy więcej masła niż cukru

Mąki o 300 gramów więcej niż masła

60 gramów żółtek

Cukru waniliowego 3 razy mniej niż waga żółtek

Owoców tyle samo co masła.



KAPITAŁ LUDZKI
CZŁOWIEK – NAJLEPSZA INWESTYCJA!



Wyższa Szkoła
Pedagogiczna
im. Janusza Korczaka
w Warszawie



UNIA EUROPEJSKA
EUROPEJSKI
FUNDUSZ SPOŁECZNY



Karta pracy klasa 3

Przepis na ciasto kruche:

Cukier puder 300 g

Masło

Mąka

Żółtka

Cukier waniliowy

2. Zamień gramy na dekagramy

Cukier puder 300 g -

dag

Masło

g -

dag

Mąka

g -

dag

Żółtka

g -

dag

Cukier waniliowy

g -

dag



KAPITAŁ LUDZKI
CZŁOWIEK – NAJLEPSZA INWESTYCJA!



Wyższa Szkoła
Pedagogiczna
im. Janusza Korczaka
w Warszawie



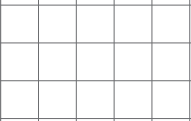
UNIA EUROPEJSKA
EUROPEJSKI
FUNDUSZ SPOŁECZNY




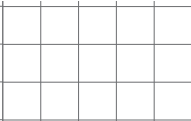
Karta pracy klasa 3


Kruche ciasto z owocami

3. Ile to jest?

100 g -  ag

100 dag -  kg

1 kg -  g

1 tona -  kg



KAPITAŁ LUDZKI
CZŁOWIEK – NAJLEPSZA INWESTYCJA!



Wyższa Szkoła
Pedagogiczna
im. Janusza Korczaka
w Warszawie



UNIA EUROPEJSKA
EUROPEJSKI
FUNDUSZ SPOŁECZNY

