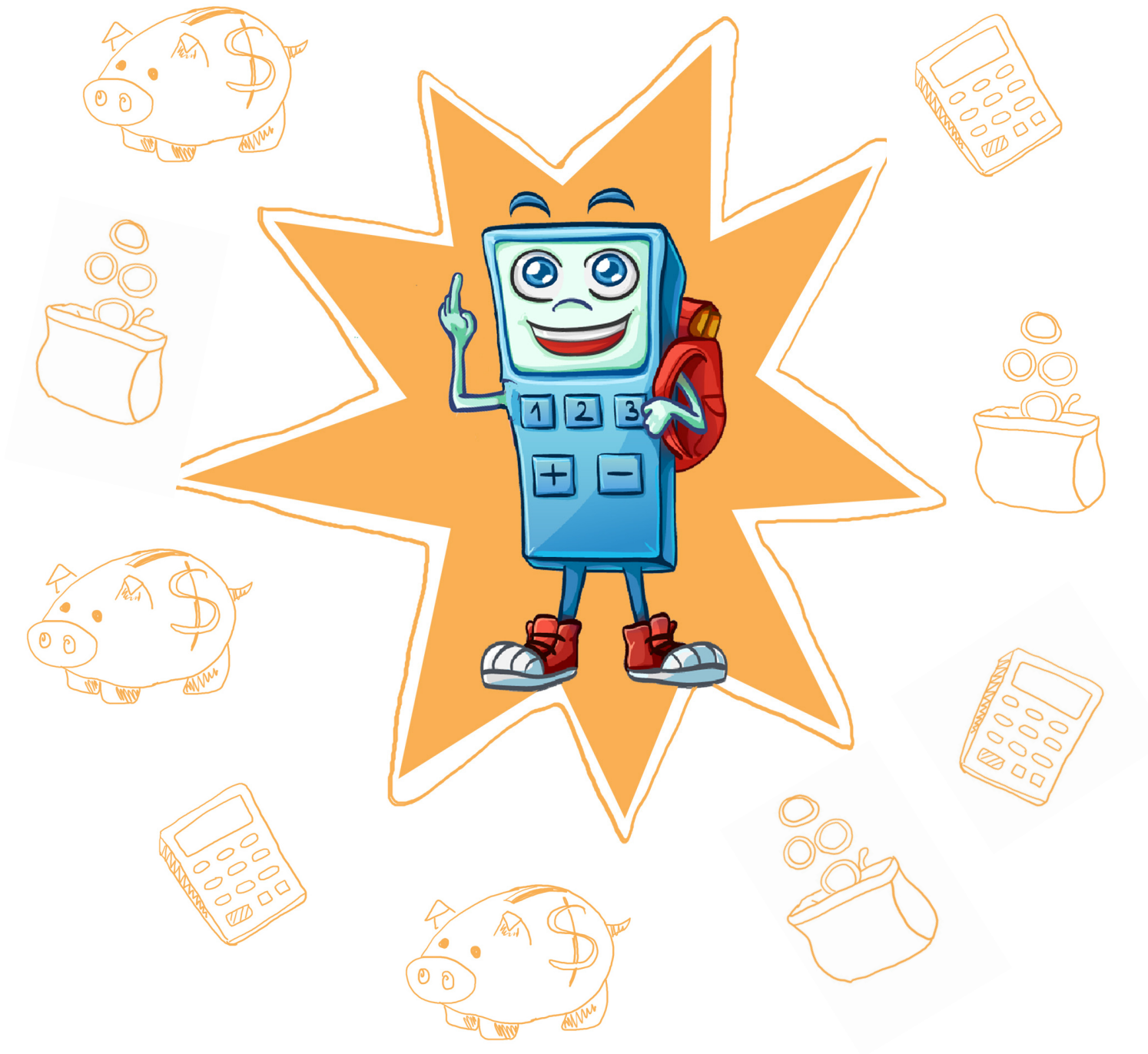


Pory roku

odkrywca biznesu



KAPITAŁ LUDZKI
CZŁOWIEK – NAJLEPSZA INWESTYCJA!



**Wyższa Szkoła
Pedagogiczna**
im. Janusza Korczaka
w Warszawie



UNIA EUROPEJSKA
EUROPEJSKI
FUNDUSZ SPOŁECZNY



Karta pracy 1 klasa 2

Pory roku

1. Zapisz jak najwięcej przymiotników określających pory roku.

Wiosna

Lato



KAPITAŁ LUDZKI
CZŁOWIEK – NAJLEPSZA INWESTYCJA!



Wyższa Szkoła
Pedagogiczna
im. Janusza Korczaka
w Warszawie



UNIA EUROPEJSKA
EUROPEJSKI
FUNDUSZ SPOŁECZNY



Karta pracy 1 klasa 2

Pory roku

Jesień

Zima



KAPITAŁ LUDZKI
CZŁOWIEK – NAJLEPSZA INWESTYCJA!



Wyższa Szkoła
Pedagogiczna
im. Janusza Korczaka
w Warszawie



UNIA EUROPEJSKA
EUROPEJSKI
FUNDUSZ SPOŁECZNY



Karta pracy 1 klasa 2

Pory roku

2. Który to miesiąc w roku?

lipiec

maj

kwiecień

styczeń

sierpień

grudzień

luty

październik

czerwiec

marzec

wrzesień

listopad



KAPITAŁ LUDZKI
CZŁOWIEK – NAJLEPSZA INWESTYCJA!



Wyższa Szkoła
Pedagogiczna
im. Janusza Korczaka
w Warszawie



UNIA EUROPEJSKA
EUROPEJSKI
FUNDUSZ SPOŁECZNY

