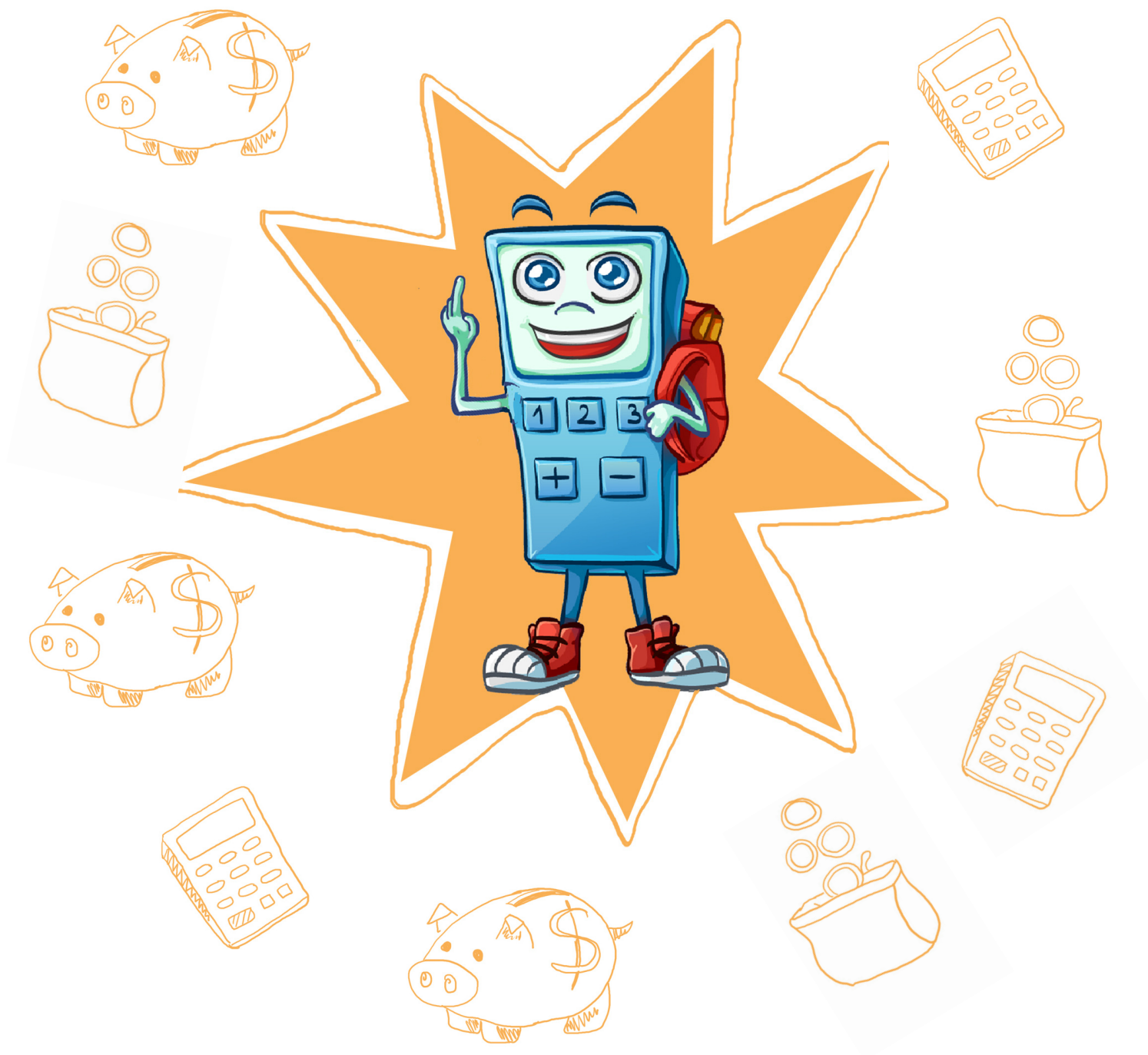


Scenariusz lekcji 8

Wycieczka do banku

odkrywca biznesu



KAPITAŁ LUDZKI
CZŁOWIEK – NAJLEPSZA INWESTYCJA!



Wyższa Szkoła
Pedagogiczna
im. Janusza Korczaka
w Warszawie



UNIA EUROPEJSKA
EUROPEJSKI
FUNDUSZ SPOŁECZNY



Scenariusz lekcji 8

Temat: Wycieczka do banku.

Przewidywany termin realizacji: marzec

Cele ogólne lekcji:

- Poznanie pracy banku.
- Poznanie różnych stanowisk w banku: kasjer, księgowy, dyrektor
- Kształcenie percepcji wzrokowej

Cele szczegółowe lekcji:

- Rozumienie poleceń wydawanych przez nauczyciela
- Prowadzenie obserwacji zgodnie z założonym celem, ustalonym wspólnie przez nauczyciela i dzieci
- Wykonywanie obliczeń pieniężnych

Środki:

- Zeszyt
- Długopis

Metody i sposoby realizacji celów:

- Obserwacja i wywiady.

Scenariusz lekcji 8

Przebieg zajęć:

1. Nauczyciel odpowiednio wcześniej wyjaśnia dzieciom cel wycieczki – zwiedzanie banku, poznanie jego pracy, rozmowa z pracownikami banku. Nauczyciel tłumaczy także zasady bezpieczeństwa podczas wycieczki. Przed wyjazdem rozmawia z dziećmi na temat pytań jakie chcą zadać pracownikom oraz tego, czego chcą się dowiedzieć.
2. Zwiedzanie banku jest kierowane chęcią poznania mechanizmów pracy banku, tego, co dzieje się z wpłacanymi pieniędzmi, oraz warunków na jakich bank pomaga przedsiębiorcom. Należy zwrócić uwagę na stronę formalną i wymogi jakie musi spełnić przedsiębiorca, aby uzyskać pomoc banku.
3. Wycieczka jest kierowana przez pracownika banku i to ta osoba wyznacza miejsce i czas na pytania. Warto poprosić o możliwość rozmowy z szeregowym pracownikiem banku.
4. Po powrocie do szkoły należy zapytać uczniów o ich wrażenia z wizyty w banku oraz podsumować to, czego się nauczyli. Wspólnie z uczniami należy zastanowić się jak wykorzystać tę wiedzę do rozwoju własnej firmy.



KAPITAŁ LUDZKI
CZŁOWIEK – NAJLEPSZA INWESTYCJA!



Wyższa Szkoła
Pedagogiczna
im. Janusza Korczaka
w Warszawie



UNIA EUROPEJSKA
EUROPEJSKI
FUNDUSZ SPOŁECZNY

