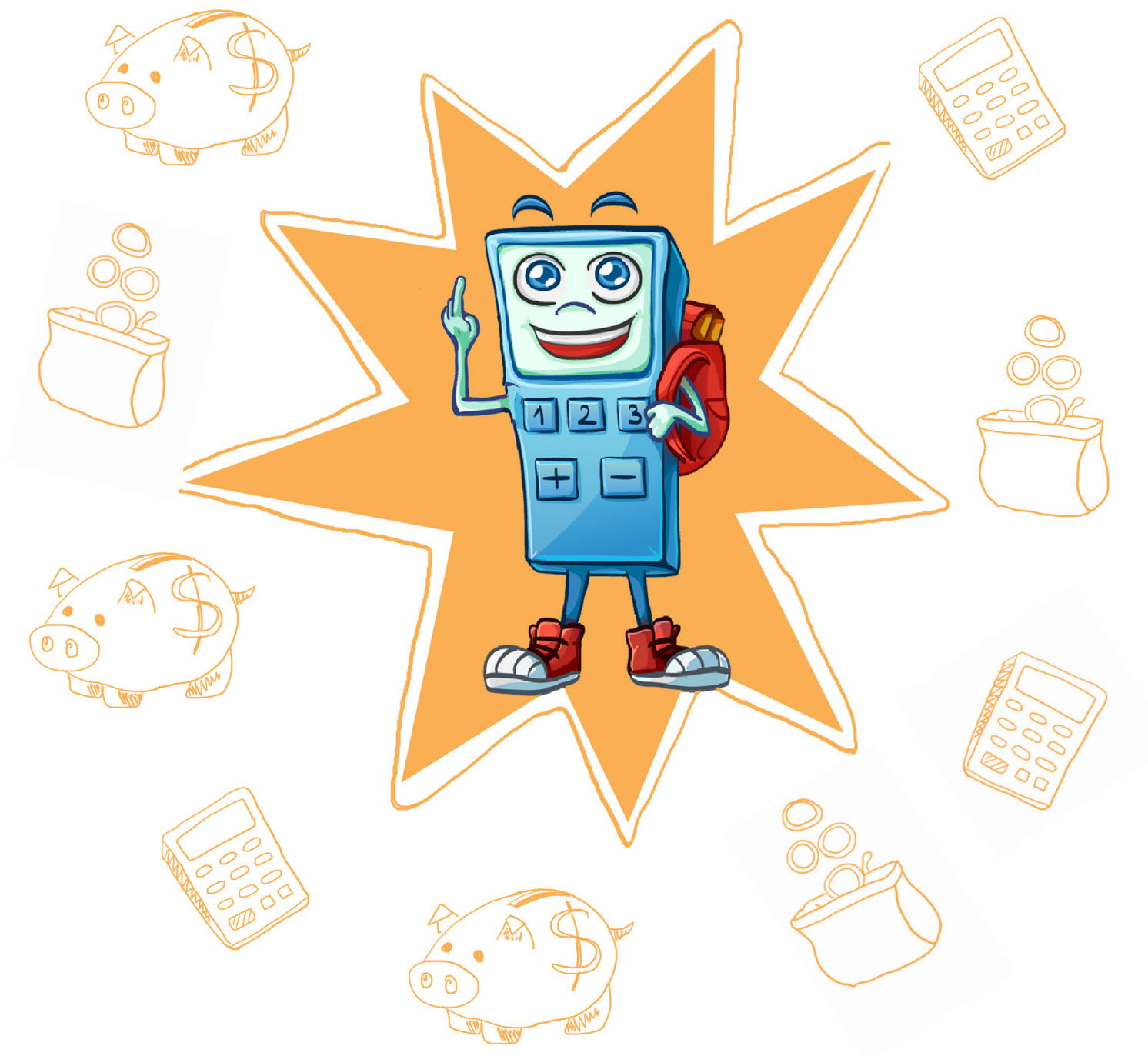


Scenariusz lekcji 4

Cechy wizytówki.

Projektowanie i wykonanie własnej wizytówki.

odkrywca biznesu



KAPITAŁ LUDZKI
CZŁOWIEK – NAJLEPSZA INWESTYCJA!



Wyższa Szkoła
Pedagogiczna
im. Janusza Korczaka
w Warszawie



UNIA EUROPEJSKA
EUROPEJSKI
FUNDUSZ SPOŁECZNY



Scenariusz lekcji 4

Temat: Cechy wizytówki. Projektowanie i wykonanie własnej wizytówki.

Przewidywany termin realizacji: czerwiec, pierwszy tydzień

Cele ogólne lekcji:

- Poznanie celu wizytówki
- Nauka różnic w zapisie między nazwami własnymi a wyrazami pospolitymi
- Kształcenie percepcji wzrokowej, słuchowej i zmysłu dotyku

Cele szczegółowe lekcji:

- Rozumienie poleceń wydawanych przez nauczyciela
- Porównywanie – odszukiwanie podobieństw i różnic między wizytówkami
- Wykonywanie logotypu własnej wizytówki
- Kaligraficzne pismo
- Nauka zapisu danych kontaktowych i wyróżnienie ich na wizytówce

Środki:

Dzieci powinny ze sobą zabrać:

- Blok techniczny
- Ołówek
- Kredki
- Flamastry/farby
- Linijkę

Scenariusz lekcji 4

Metody i sposoby realizacji celów:

- Problemowa – przeprowadzenie obserwacji, wykonanie projektu według własnych założeń.

Przebieg zajęć:

1. Nauczyciel podaje dzieciom temat lekcji oraz wyjaśnia cel w jakim będą dziś planować i wykonywać własną wizytówkę.
2. Nauczyciel prezentuje uczniom różne wizytówki, opowiada do czego służą, jak je zdobył i od kogo je dostał.
3. Nauczyciel pyta uczniów co znajduje się na każdej z wizytówek – spostrzeżenia zapisuje na tablicy (imię i nazwisko, nazwa firmy, stanowisko, nr telefonu, adres e-mail, adres firmy/przedsiębiorstwa, logo).
4. Nauczyciel prosi uczniów, aby na dużej karcie z bloku wykonali projekt swojej wizytówki, biorąc pod uwagę profil swojej firmy (wymyślonej na potrzeby projektu prowadzonego na lekcjach) i uwzględniając te cechy wizytówki, które razem z nauczycielem wypisali na tablicy.
5. Na zakończenie lekcji, uczniowie prezentują swoje wizytówki, opowiadają także o swojej firmie i stanowisku.
6. Uczniowie na podstawie tego projektu na następnej lekcji lub w ramach pracy domowej muszą wykonać 10 mniejszych, które będą rozdawane podczas pikniku/targów szkolnych.



KAPITAŁ LUDZKI
CZŁOWIEK – NAJLEPSZA INWESTYCJA!



Wyższa Szkoła
Pedagogiczna
im. Janusza Korczaka
w Warszawie



UNIA EUROPEJSKA
EUROPEJSKI
FUNDUSZ SPOŁECZNY

