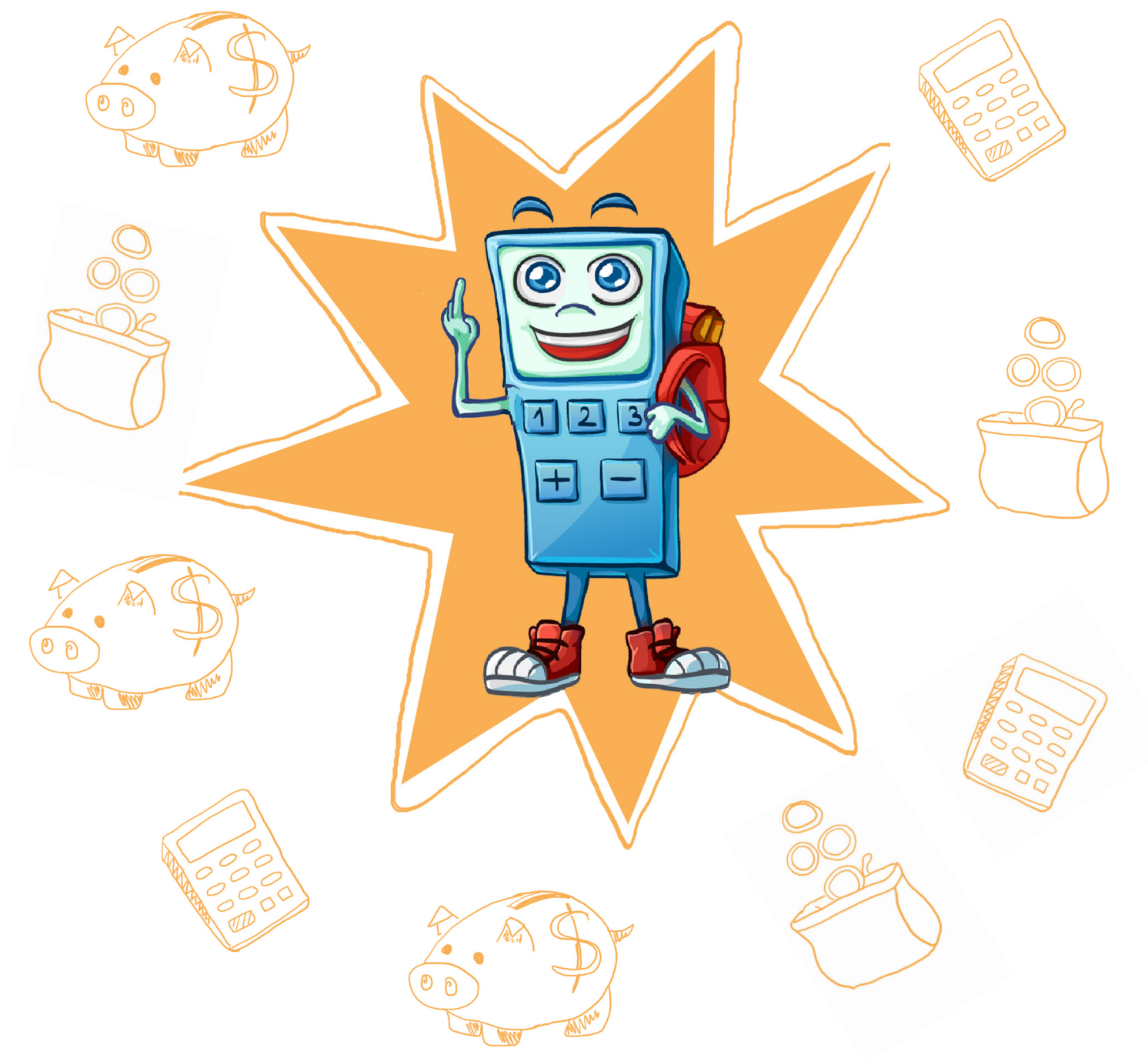


# Scenariusz lekcji 3 - klasa 2

Świąteczne życzenia.

Adresujemy i wysyłamy listy i kartki pocztowe

## odkrywca biznesu



KAPITAŁ LUDZKI  
CZŁOWIEK – NAJLEPSZA INWESTYCJA!



Wyższa Szkoła  
Pedagogiczna  
im. Janusza Korczaka  
w Warszawie



UNIA EUROPEJSKA  
EUROPEJSKI  
FUNDUSZ SPOŁECZNY



# Scenariusz lekcji 3 - klasa 2

**Temat:** Świąteczne życzenia. Adresujemy i wysyłamy listy i kartki pocztowe

**Przewidywany termin realizacji:** grudzień

## Cele ogólne lekcji:

- Przypomnienie zwrotów grzecznościowych.
- Przypomnienie zasad pisowni imion i nazwisk, oraz miejscowości

## Cele szczegółowe lekcji:

- Rozumienie poleceń wydawanych przez nauczyciela.
- Nauka poprawnego adresowania listów.
- Zdobycie informacji na temat działania poczty

## Środki:

- Koperty (co najmniej dwie na ucznia).
- Koperta z poprawnie wpisanym adresatem i nadawcą – jako wzór (może być ich kilka).
- Przygotowując zajęcia należy poprosić wcześniej dzieci o przyniesienie na kartkach adresów osób, którym chcą wysłać listy lub życzenia

## Metody i sposoby realizacji celów:

- Prezentacja – metoda podająca, dyskusja



KAPITAŁ LUDZKI  
CZŁOWIEK – NAJLEPSZA INWESTYCJA!



Wyższa Szkoła  
Pedagogiczna  
im. Janusza Korczaka  
w Warszawie



UNIA EUROPEJSKA  
EUROPEJSKI  
FUNDUSZ SPOŁECZNY



# Scenariusz lekcji 3 - klasa 2

## Przebieg zajęć:

1. Nauczyciel sprawdza listę obecności, podaje temat zajęć.
2. Nauczyciel zbiera dzieci w kręgu na dywanie lub na środku sali.
3. Nauczyciel wyjaśnia, że zbliżają się święta i koniec roku kalendarzowego i jest to czas, kiedy składamy bliskim życzenia. Pyta także w jakie sposób można je składać osobom, które mieszkają daleko od nas. Moderuje tak dyskusję, aby uzyskać informacje o listach lub kartkach pocztowych. Czym różni się wysyłanie listu od maila – większa staranność, wyższa „ranga” życzeń.
4. Nauczyciel prowadzi dyskusję na temat tego co powinno znajdować się w liście z życzeniami lub na pocztówce.
5. Rozmawia także na temat sposobu w jaki listy trafiają od nadawcy (osoby wysyłającej list) do adresata (osoby, która list otrzymuje). Czy wystarczy napisać życzenia na kartce i tę kartkę wrzucić do koperty? W jaki sposób Listonosz i pocztowcy mają wiedzieć gdzie mieszka adresat?
6. Nauczyciel pokazuje wzór poprawnie zaadresowanej koperty i pocztówki. Zadaje pytania na temat tego co widzą uczniowie. Co oznacza Sz. P? Co znaczą liczby np.: 05-530? Itp.
7. Nauczyciel wyjaśnia znaczenie kodu pocztowego (każda miejscowość ma własny) i tego w jaki sposób sortowane są listy. (Można pokazać film na temat sortowni listów, pracy poczty, listonosza).
8. Nauczyciel zwraca uwagę, na odpowiedni zapis imion, nazwisk i miejscowości.
9. Nauczyciel zwraca uwagę na poprawne zapisanie adresu nadawcy i cel umieszczenia takiej informacji (aby adresat wiedział od kogo dostał życzenia, komu ma odpisać, ewentualnie przy problemach z dostarczeniem, komu należy list zwrócić).
10. Nauczyciel pokazuje także znaczek pocztowy – jest to opłata za dostarczenie listu.
11. Nauczyciel rozdaje czyste koperty i prosi o wpisanie w odpowiednich miejscach adresu adresata i nadawcy.
12. Dzieci mogą pisać listy lub kartki pocztowe z życzeniami.
13. Zajęcia kończą się wspólnym wyjściem na pocztę, aby wysłać korespondencję – można to zrobić także innego dnia.



KAPITAŁ LUDZKI  
CZŁOWIEK – NAJLEPSZA INWESTYCJA!



Wyższa Szkoła  
Pedagogiczna  
im. Janusza Korczaka  
w Warszawie



UNIA EUROPEJSKA  
EUROPEJSKI  
FUNDUSZ SPOŁECZNY

