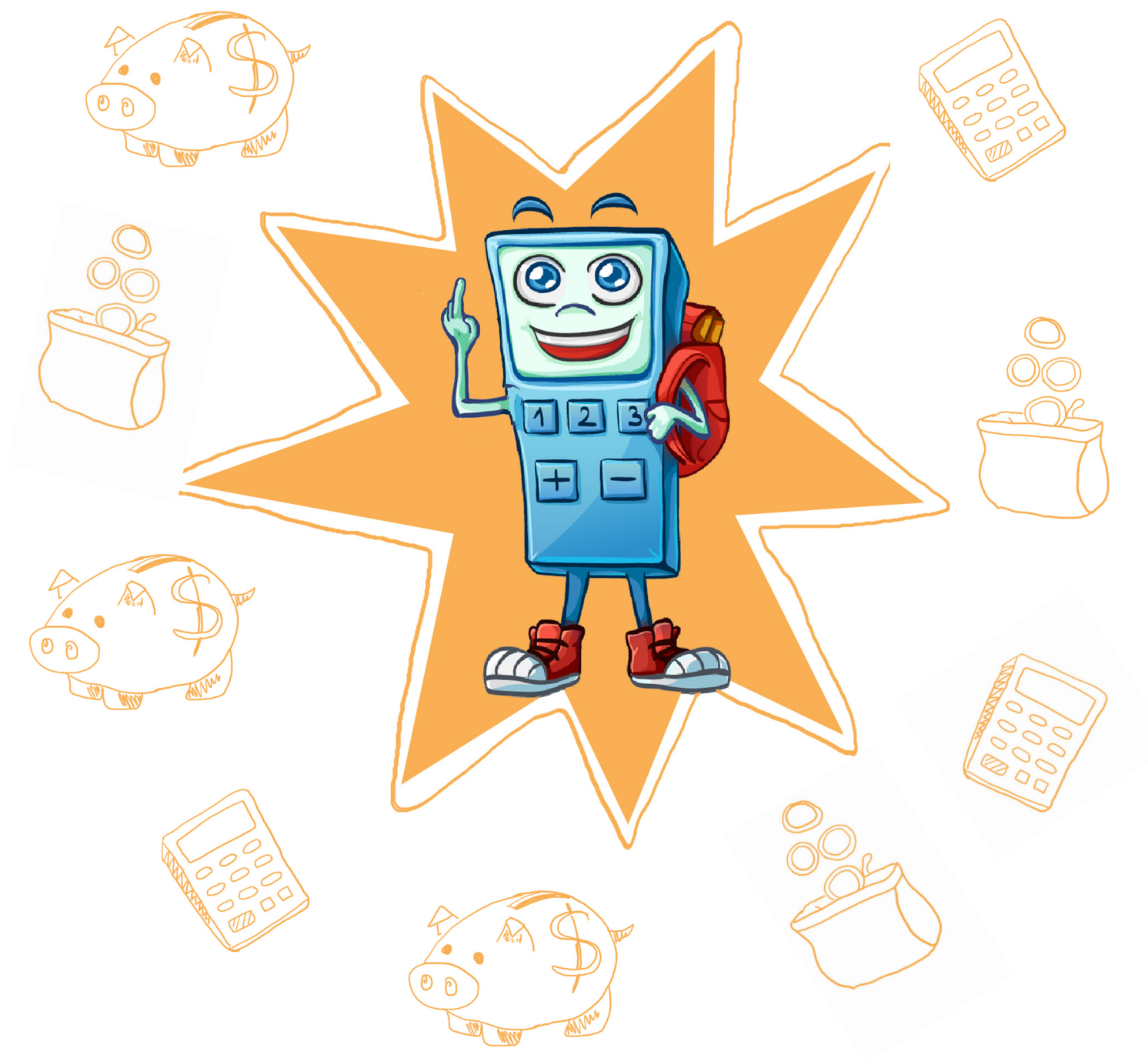


Scenariusz lekcji 10

Podsumowanie wiadomości ortograficznych.

Pudełka ortograficzne

odkrywca biznesu



KAPITAŁ LUDZKI
CZŁOWIEK – NAJLEPSZA INWESTYCJA!



Wyższa Szkoła
Pedagogiczna
im. Janusza Korczaka
w Warszawie



UNIA EUROPEJSKA
EUROPEJSKI
FUNDUSZ SPOŁECZNY



Scenariusz lekcji 10

Temat: Podsumowanie wiadomości ortograficznych. Pudełka ortograficzne.

Przewidywany termin realizacji: czerwiec

Cele ogólne lekcji:

- Poznanie zasad ortograficznych.
- Poznanie wyjątków ortograficznych.
- Kształcenie percepcji wzrokowej

Cele szczegółowe lekcji:

- Rozumienie poleceń wydawanych przez nauczyciela
- Prowadzenie obserwacji zgodnie z założonym celem, ustalonym wspólnie przez nauczyciela i dzieci
- Wykonywanie zapisów

Środki:

- Pudełko (najlepiej zamykane, z wieczkiem)
- Przedmioty, które w nazwie mają trudność ortograficzną np. wyrazy z „ż”
- Kartka i długopis

Metody i sposoby realizacji celów:

- Problemowa.



KAPITAŁ LUDZKI
CZŁOWIEK – NAJLEPSZA INWESTYCJA!



Wyższa Szkoła
Pedagogiczna
im. Janusza Korczaka
w Warszawie



UNIA EUROPEJSKA
EUROPEJSKI
FUNDUSZ SPOŁECZNY



Scenariusz lekcji 10

Przebieg zajęć:

1. Nauczyciel zapisuje temat, sprawdza listę i tłumaczy uczniom cel lekcji. Celem jest ćwiczenie poznanych zasad i wyjątków ortograficznych.
2. Nauczyciel na jednej lekcji pokazuje uczniom wykonane przez siebie pudełko ortograficzne na literę „ó”, w którym znajduje się pióro, figurka królika, zdjęcie króla, ogórek itp. W pudełku znajduje się także karta z poprawnie zapisanymi wyrazami (najlepiej złożona tak, aby napisy nie były widoczne. Uczeń pracując z pudełkiem ma za zadanie wyciągać z niego przedmioty i zapisywać w zeszycie ich nazwy. Gdy skończy wyjmując kartę i sprawdza, czy poprawnie zapisał wyrazy.
3. Nauczyciel zachęca uczniów do stworzenia własnych pudełek ortograficznych w domu i przyniesienia ich na następną lekcję.
4. Podczas następnej lekcji (innego dnia) uczniowie wymieniają się pudełkami ortograficznymi i pracują z nimi w wyżej wymieniony sposób.
5. Efektem pracy powinny być strony w zeszycie z poprawnie zapisanymi wyrazami z trudnością ortograficzną.



KAPITAŁ LUDZKI
CZŁOWIEK – NAJLEPSZA INWESTYCJA!



Wyższa Szkoła
Pedagogiczna
im. Janusza Korczaka
w Warszawie



UNIA EUROPEJSKA
EUROPEJSKI
FUNDUSZ SPOŁECZNY

