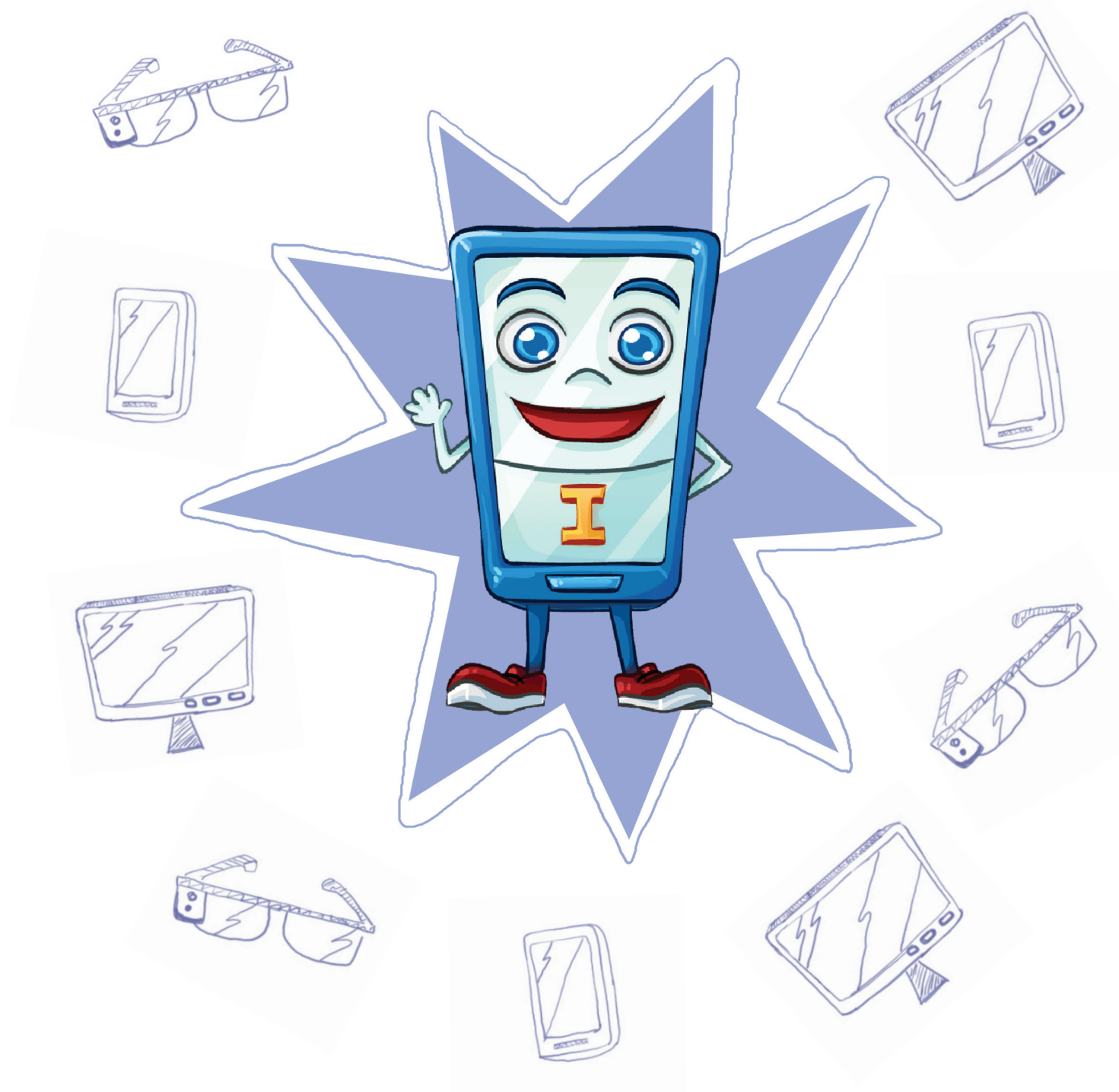


## Zoo

# zainteresowania i pasje



**KAPITAŁ LUDZKI**  
CZŁOWIEK – NAJLEPSZA INWESTYCJA!



Wyższa Szkoła  
Pedagogiczna  
im. Janusza Korczaka  
w Warszawie



**UNIA EUROPEJSKA**  
EUROPEJSKI  
FUNDUSZ SPOŁECZNY



# Karta pracy

## Zoo

1. Uzupełnij tabelkę tak, aby zamienić zdania na: oznajmujące, pytające i rozkazujące:

Zdanie oznajmujące	Zdanie pytające	Zdanie rozkazujące
Idziemy do Zoo.		
	Widzieliście tygrysy?	
		Nie karm zwierząt!
Widziałem rekina w akwarium.		
	Zobaczymy karmienie hipopotamów?	



KAPITAŁ LUDZKI  
CZŁOWIEK – NAJLEPSZA INWESTYCJA!



Wyższa Szkoła  
Pedagogiczna  
im. Janusza Korczaka  
w Warszawie



UNIA EUROPEJSKA  
EUROPEJSKI  
FUNDUSZ SPOŁECZNY



# Karta pracy

## Zoo

2. Wyobraź sobie, że piszesz pamiętnik. W dziesięciu zdaniach opisz swoją wyprawę do zoo. Opisz wygląd zoo i zwierzęta, które widziałeś. Nie zapomnij napisać o swoich wrażeniach z wycieczki.

[illegible]

# Karta pracy

## Zoo

This image shows a full page of blank, white paper with horizontal ruling lines. The lines are evenly spaced and extend across the width of the page. There are no margins, text, or other markings on the paper.

**KAPITAŁ LUDZKI**  
CZŁOWIEK – NAJLEPSZA INWESTYCJA!



**Wyższa Szkoła  
Pedagogiczna**  
im. Janusza Korczaka  
w Warszawie



**UNIA EUROPEJSKA**  
EUROPEJSKI  
FUNDUSZ SPOŁECZNY

