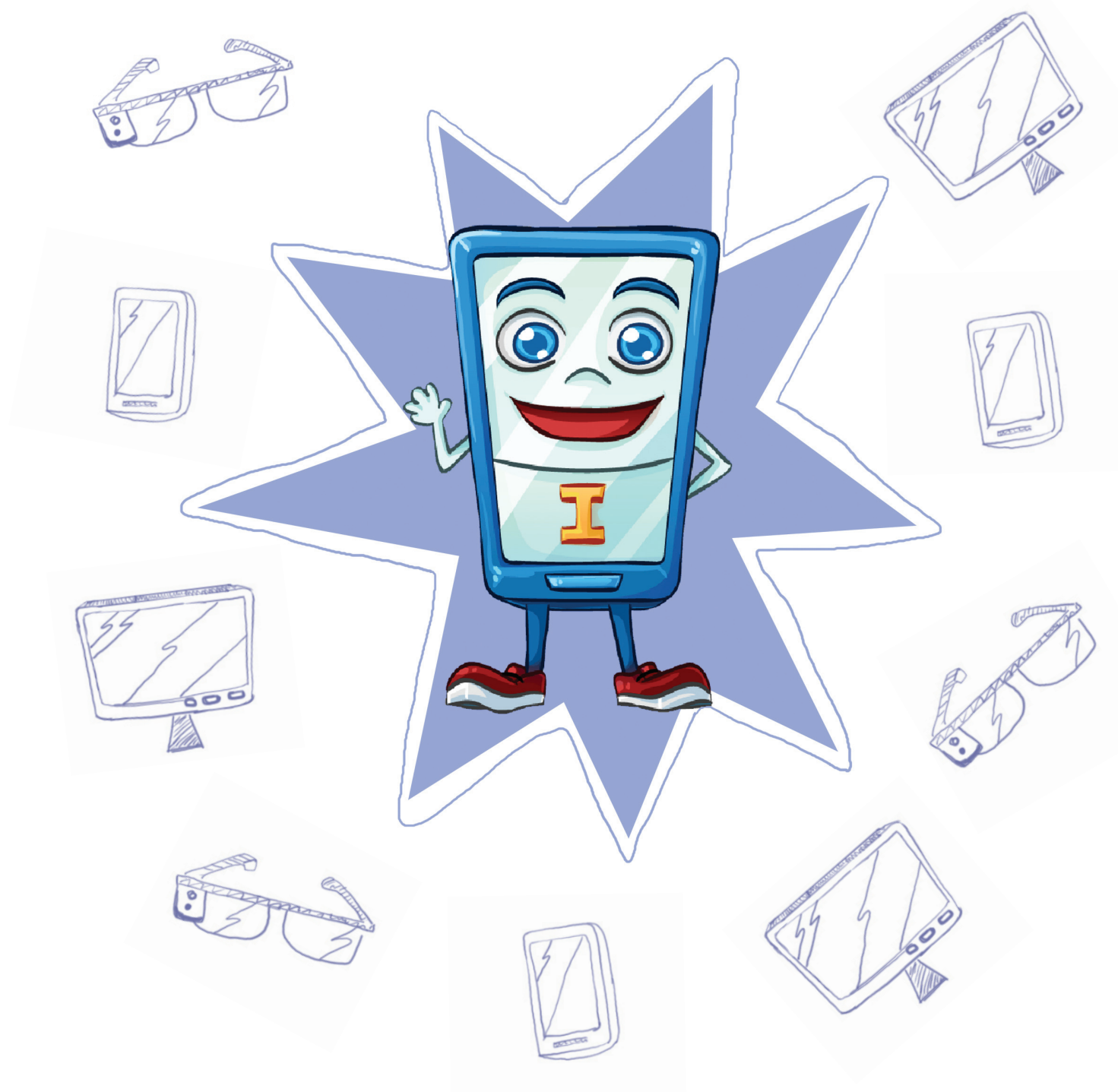


Budowa lasu zainteresowania i pasje



Konspekt lekcji

Temat: Budowa lasu

Miejsce: Sala lekcyjna

Rodzaj lekcji: Kształcenie zintegrowane (przyrodnicze zajęcia)

Czas trwania zajęć: 45 minut

Dla jakiej grupy wiekowej: 3 klasa szkoły podstawowej

Cel ogólny: Poznanie warstwowej budowy lasu i organizmów w nim żyjących.

Cele szczegółowe:

- uczeń wie, z jakich warstw zbudowany jest las
- rozróżnia lasy liściaste, iglaste i mieszane.
- uczeń wymienia co najmniej po 3 organizmy żyjące w każdej z warstw lasu

Metody pracy:

- pogadanka/dyskusja,
- praca z komputerem
- praca z kartami PDF

Środki dydaktyczne:

- nagranie dźwięków lasu/
- nagranie lasu – filmik,
- slajdy i karty ze zdjęciami różnych typów lasów (liściaste, iglaste i mieszane),
- karty pracy

Część wstępna:

- sprawdzenie obecności,
- ustalenie zapisanie tematu i celów lekcji (Uczniowie zamykają oczy. Starają się odczuć pozostałymi zmysłami to co usłyszą. Nauczyciel, włącza nagranie krótkie dźwięków lasu i pyta uczniów co czuli. Po krótkiej rozmowie na temat odczuć nauczyciel prezentuje uczniom nagranie lasu – filmik. Uczniowie starają się skupić na tym, co słyszą i co czują. Z pomocą nauczyciela dochodzą do wniosku czym będą zajmować się na lekcji).



KAPITAŁ LUDZKI
CZŁOWIEK – NAJLEPSZA INWESTYCJA!



Wyższa Szkoła
Pedagogiczna
im. Janusza Korczaka
w Warszawie



UNIA EUROPEJSKA
EUROPEJSKI
FUNDUSZ SPOŁECZNY



Konspekt lekcji

Część właściwa:

- czym jest las? Nauczyciel wyświetla zdjęcia różnych lasów. Uczniowie starają się określić czym jest las. Rozróżniają lasy liściaste, iglaste i mieszane..
- Nazwanie i rozpoznanie na rysunku warstw lasu. Z pomocą nauczyciela dochodząco wniosku, że las zbudowany jest w sposób warstwowy. Rozpoznają i nazywają warstwy lasu (ściółka i gleba, runo leśne, podszyt, korony drzew). Wymieniają organizmy żyjące w poszczególnych warstwach lasu.
- Praca w parach. Uczniowie otrzymują różne zdjęcia lasów. Nazywają warstwy lasu i określają jakie organizmy mogą dostrzec w każdej z poszczególnych warstw.
- Praca własna. Nauczyciel przygotowuje karty pracy, zróżnicowane pod kątem trudności. Uczeń wybiera karty pracy z którymi pracuje.

Zakończenie:

- uzupełnienie interaktywnej karty pracy: Warstwy lasu
- Podsumowanie pracy na lekcji: w parach uczniowie informują się wzajemnie, czego nauczyli się w ciągu lekcji. Na jedną osobę przypada 30s.
- Praca domowa: Każdy z uczniów otrzymuje zdjęcie lub nagranie lasu.

Polecenie dla ucznia: Wyobraź sobie, że byłeś na wycieczce w lesie, który widziałeś na zdjęciu/nagranii.

Wykonaj notatkę, w której w 10 zdaniach opiszesz:

- jak wyglądał las,
- co czułeś kiedy do niego wszedłeś,
- co mogłeś usłyszeć po wejściu do lasu,
- jakie organizmy spotkałeś w poznanych na lekcji warstwach lasu.



KAPITAŁ LUDZKI
CZŁOWIEK – NAJLEPSZA INWESTYCJA!



Wyższa Szkoła
Pedagogiczna
im. Janusza Korczaka
w Warszawie



UNIA EUROPEJSKA
EUROPEJSKI
FUNDUSZ SPOŁECZNY

