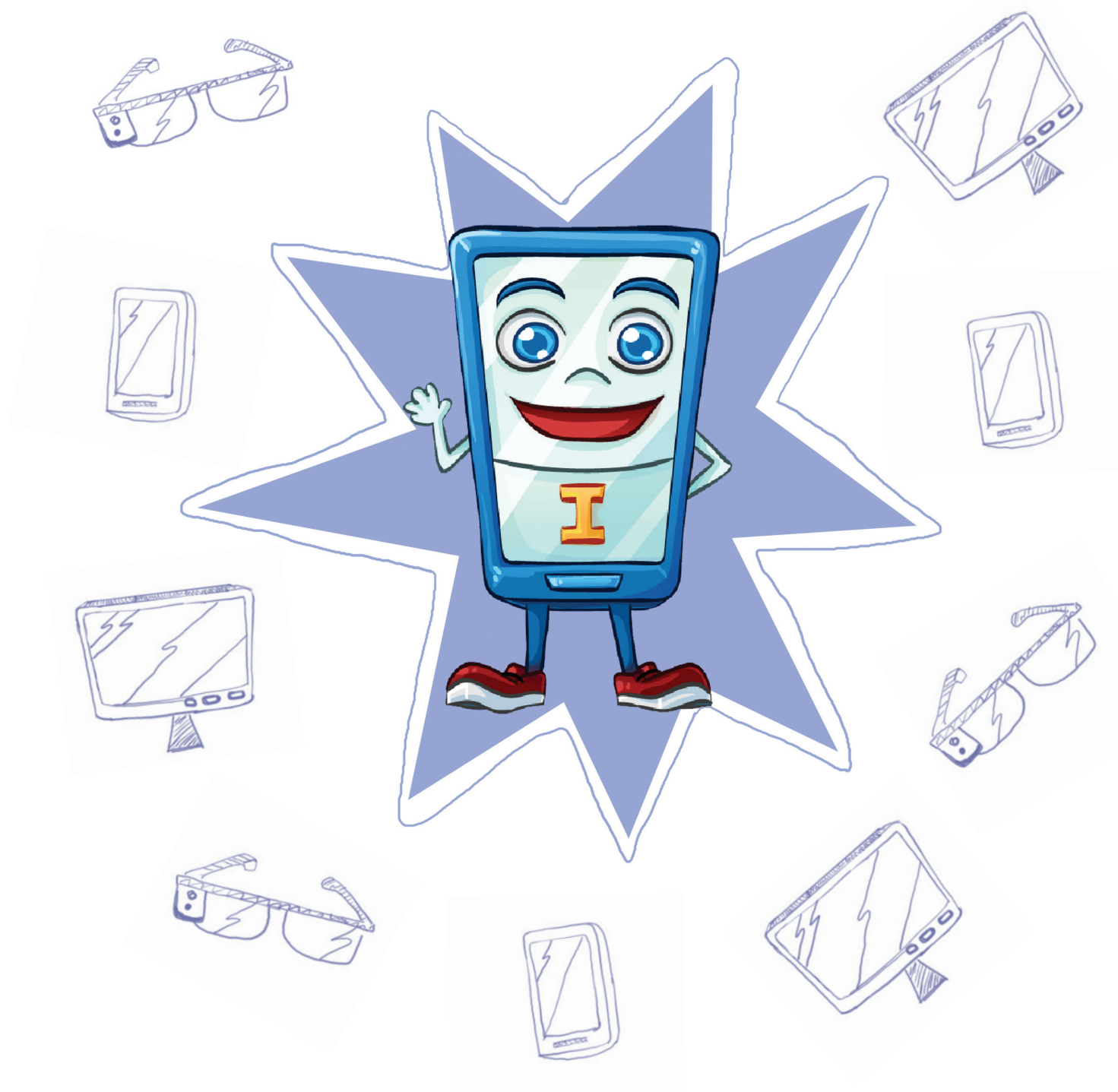


Odejmwowanie zainteresowania i pasje



KAPITAŁ LUDZKI
CZŁOWIEK – NAJLEPSZA INWESTYCJA!



Wyższa Szkoła
Pedagogiczna
im. Janusza Korczaka
w Warszawie



UNIA EUROPEJSKA
EUROPEJSKI
FUNDUSZ SPOŁECZNY



Konspekt lekcji

Temat: Odejmowanie

Miejsce: Sala lekcyjna

Rodzaj lekcji: Kształcenie zintegrowane (matematyczne zajęcia)

Czas trwania zajęć: 45 minut

Dla jakiej grupy wiekowej: 1 klasa szkoły podstawowej

Cel ogólny: Uczniowie dowiadują się co to jest odejmowanie i rozwiązują zadania.

Cele szczegółowe:

- uczeń rozumie co to jest odejmowanie, różnica.
- uczeń wie, że symbolem odejmowania jest minus.
- uczeń potrafi rozwiązywać proste przykłady w zakresie 10.
- uczeń wie jak zastosować odejmowanie w życiu codziennym.

Metody pracy:

- nauczanie frontalne
- praca w grupach
- oglądowa
- doświadczalna

Środki dydaktyczne:

- karteczki z cyframi od 0 do 10 oraz symbolami minus i równa się.
- kolorowe patyczki
- tablica z markerami

Część wstępna:

- przywitanie się z uczniami
- sprawdzenie listy obecności
- sprawdzenie prac domowych
- przedstawienie, zapisanie tematu lekcji



KAPITAŁ LUDZKI
CZŁOWIEK – NAJLEPSZA INWESTYCJA!



Wyższa Szkoła
Pedagogiczna
im. Janusza Korczaka
w Warszawie



UNIA EUROPEJSKA
EUROPEJSKI
FUNDUSZ SPOŁECZNY



Konspekt lekcji

Część właściwa:

- Piszemy na tablicy słowo odejmowanie. Wyjaśniamy uczniom, że dzisiaj nauczymy się odejmować. Mówimy dzieciom o znaku minus oraz równa się.
- Pokazujemy uczniom na przykładach z patyczkami czym jest odejmowanie. Podchodzimy do wybranych uczniów (kilku) i mówimy im, że dajemy im pięć patyczków. Pytamy: Ile mają patyczków? Potem zabieramy im dwa patyczki. Ile teraz masz patyczków? Kilka takich przykładów.
- Zapisujemy na tablicy omawiane przykłady. Rysujemy pięć patyczków, rysujemy minus dwa patyczki, rysujemy równa się. Potem prosimy uczniów o podanie wyniku. Uczniowie zgłaszają się. Rysują odpowiednią liczbę patyczków. Rysujemy wszystkie przykłady, które pokazywaliśmy uczniom na początku lekcji.
- Pokazujemy dzieciom na tablicy, że rysunki można zastąpić cyframi. Uczniowie zgłaszają się, żeby wpisać odpowiednią cyfrę zamiast liczby patyczków na końcu działania.
- Dzielimy uczniów na cztery grupy. Każdej grupie rozdajemy karteczki z cyframi, symbolami minus oraz równa się. Układamy im tyle przykładów ile jest osób w grupie (np. $7 - 3 =$, $6 - 2 =$). Każdy uczeń rozwiązuje jeden przykład.
- Gdy kończą pochodzimy do każdej grupy i sprawdzamy jak im się udało. Poprawiamy wspólnie ewentualne błędy.
- Mieszmą cyfry oraz symbole minus oraz równa się. Prosimy by uczniowie w grupach poukładali sobie nawzajem przykłady i je rozwiązywali. Kontrolujemy zadanie, sprawdzamy jak im idzie, pomagamy.
- Proponujemy uczniom wykonanie działań umieszczonych na platformie internetowej (tablicy interaktywnej): http://www.matzoo.pl/klasa1/odejmowanie-w-zakresie-10_2_5
- Uczniowie zgłaszają się by rozwiązywać przykłady.

Zakończenie:

- Żegnamy się z uczniami.



KAPITAŁ LUDZKI
CZŁOWIEK – NAJLEPSZA INWESTYCJA!



Wyższa Szkoła
Pedagogiczna
im. Janusza Korczaka
w Warszawie



UNIA EUROPEJSKA
EUROPEJSKI
FUNDUSZ SPOŁECZNY

