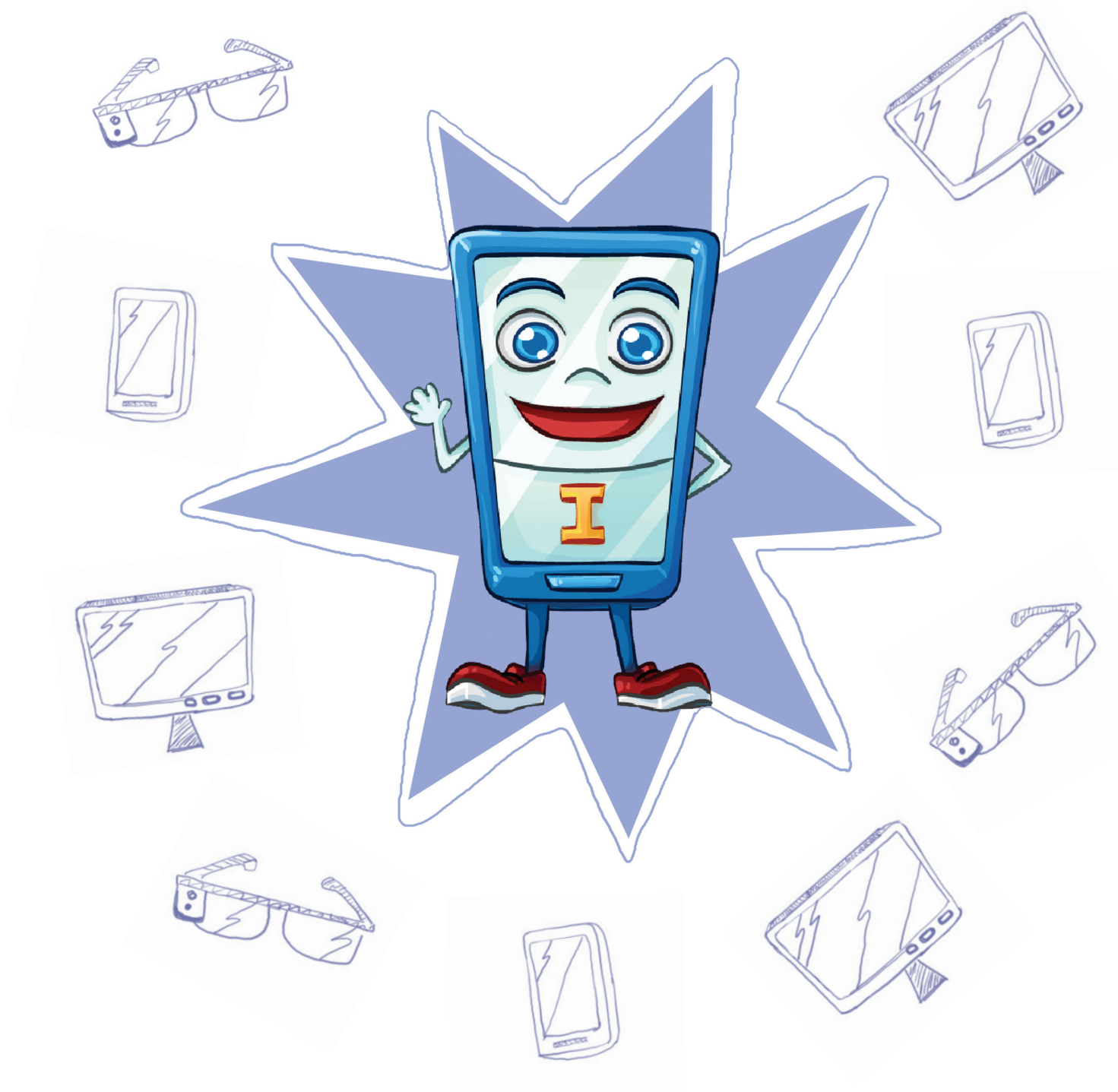


## Warstwy lasu zainteresowania i pasje



# Konspekt lekcji

## Temat: Poznajemy warstwy lasu

**Miejsce:** Sala lekcyjna

**Rodzaj lekcji:** Kształcenie zintegrowane (przyrodnicze zajęcia)

**Czas trwania zajęć:** 45 minut

**Dla jakiej grupy wiekowej:** 2 klasa szkoły podstawowej

**Cel ogólny:** Uczniowie poznają jak zbudowany jest las.

### Cele szczegółowe:

- uczeń potrafi wymienić nazwy warstw lasu
- uczeń zna zwierzęta leśne
- uczeń wie jak przyporządkować zwierzęta do odpowiedniej warstwy lasu
- uczeń zna rośliny leśne
- uczeń rozumie jak różnią się od siebie warstwy lasu

### Metody pracy:

- nauczanie frontalne
- praca w grupach
- oglądowa
- doświadczalna

### Środki dydaktyczne:

- fotografie, rysunki zwierząt, drzew i roślin leśnych
- tablica z kolorowymi markerami (niebieskim, czerwonym, zielonym i czarnym)
- litery powycinane tworzące nazwy – runo leśne, ściółka, podszyt, korony drzew



KAPITAŁ LUDZKI  
CZŁOWIEK – NAJLEPSZA INWESTYCJA!



Wyższa Szkoła  
Pedagogiczna  
im. Janusza Korczaka  
w Warszawie



UNIA EUROPEJSKA  
EUROPEJSKI  
FUNDUSZ SPOŁECZNY



# Konspekt lekcji

## Część wstępna:

- przywitanie się z uczniami
- sprawdzenie listy obecności
- sprawdzenie prac domowych
- przedstawienie, zapisanie tematu lekcji

## Część właściwa:

- Mówimy uczniom, że las ma budowę warstwową. Ma cztery warstwy.
- Dzielimy klasę na cztery grupy. Każda z grup dostaje rozsypaną nazwę jednej z warstw lasu.
- Uczniowie układają nazwy. Jeśli mają kłopot nauczyciel może pomagać, podpowiadać.
- Każda grupa mówi głośno swoją nazwę. Starają się zgadnąć kolejność warstw od najniższej do najwyższej.
- Każda z grup podchodzi do wyznaczonej przez nauczyciela ławek i układa swoją nazwę warstwy lasu w odpowiedniej kolejności
- Uczniowie przepisują do zeszytu nazwy warstw lasu.
- Nauczyciel każdemu z uczniów na ucho mówi nazwę zwierzęcia lub rośliny leśnej.
- Każdy z uczniów wstaje i staje przy nazwie warstwy lasu rozłożonej na stoliku, do której uważa, że należy jego zwierzę lub roślina.
- Każdy z uczniów po kolei mówi koleżankom i kolegom nazwę swojej rośliny lub zwierzęcia i krótko omawiamy wspólnie czy dopasowanie się zgadza.

## Zakończenie:

- Wszyscy siadają na miejsca. Na samym końcu pokazujemy uczniom zdjęcia różnych roślin i zwierząt.
- Uczniowie poprzez podniesienie ręki mówią do jakiej warstwy lasu należy dany organizm.
- Praca domowa – narysować obok nazw warstw lasu zwierzęta i rośliny, które w nich żyją.
- Żegnamy się z uczniami.



KAPITAŁ LUDZKI  
CZŁOWIEK – NAJLEPSZA INWESTYCJA!



Wyższa Szkoła  
Pedagogiczna  
im. Janusza Korczaka  
w Warszawie



UNIA EUROPEJSKA  
EUROPEJSKI  
FUNDUSZ SPOŁECZNY

