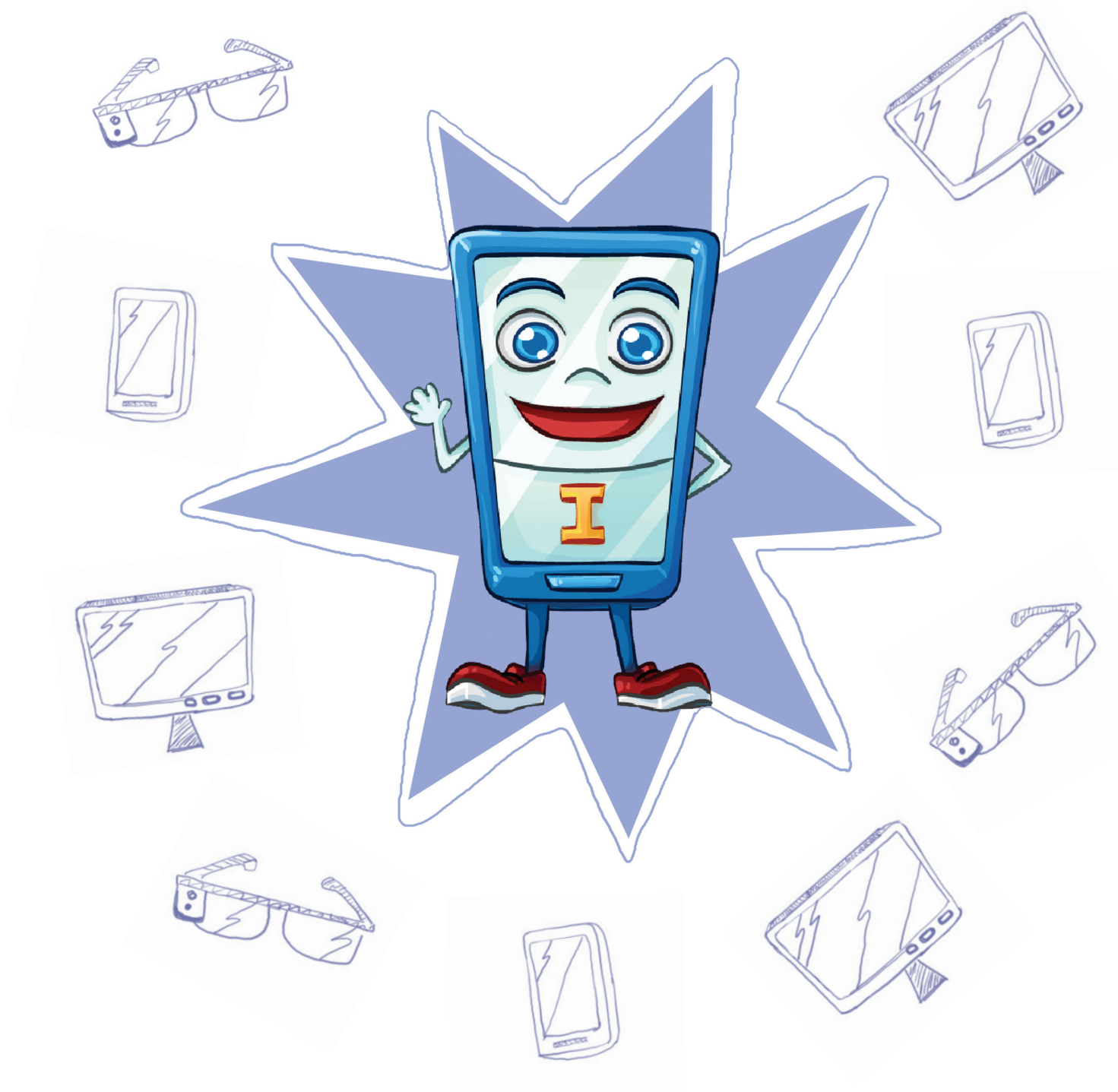


## Flagi krajów europejskich zainteresowania i pasje



# Konspekt lekcji

## Temat: Flagi krajów europejskich

**Miejsce:** Sala lekcyjna

**Rodzaj lekcji:** Kształcenie zintegrowane (geograficzne zajęcia)

**Czas trwania zajęć:** 45 minut

**Dla jakiej grupy wiekowej:** 3 klasa szkoły podstawowej

**Cel ogólny:** Uczniowie poznają flagi krajów europejskich.

### Cele szczegółowe:

- uczeń wie, co to jest flaga, godło, hymn.
- uczeń rozumie jak ważne są symbole narodowe.
- uczeń potrafi dopasować flagę do nazwy największych krajów europejskich.
- uczeń potrafi rysować flagi, kolorować flagi.
- uczeń wie jak znaleźć w internecie interesującą go flagę.

### Metody pracy:

- nauczanie frontalne
- praca w grupach
- oglądowa
- doświadczalna

### Środki dydaktyczne:

- fotografie, zdjęcia flag
- tablica interaktywna
- nazwy krajów europejskich zapisane na kartkach.



KAPITAŁ LUDZKI  
CZŁOWIEK – NAJLEPSZA INWESTYCJA!



Wyższa Szkoła  
Pedagogiczna  
im. Janusza Korczaka  
w Warszawie



UNIA EUROPEJSKA  
EUROPEJSKI  
FUNDUSZ SPOŁECZNY



# Konspekt lekcji

## Część wstępna:

- przywitanie się z uczniami
- sprawdzenie listy obecności
- sprawdzenie prac domowych
- przedstawienie, zapisanie tematu lekcji

## Część właściwa:

- Pytamy się uczniów czy wiedzą co to jest symbol narodowy. Krótka pogadanka o symbolach narodowych. Zapisujemy na tablicy wyrażenie „symbol narodowy” i rysujemy trzy strzałki. Zapisujemy pod każdą jedną nazwę – flaga, godło, hymn.
- Uczniowie przepisują to do zeszytów.
- Mówimy uczniom, że dzisiaj skupimy się na flagach.
- Pytamy się uczniów co to jest flaga i jak wygląda. Krótka pogadanka.
- Dzielimy uczniów na cztery grupy. Każda grupa dostaje zestaw flag oraz nazw. Muszą dopasować flagę do nazwy. Mają na to 10 minut. (Każda grupa ma ten sam zestaw np. Francja, Hiszpania, Niemcy, Polska, Rosja, Czechy, Wielka Brytania, Ukraina, Grecja, Portugalia.)
- Po upływie czasu pytamy się każdej grupy jak dopasowali nazwy do rysunków.
- Wpisujemy nazwy krajów europejskich ze wszystkich grup do internetu i sprawdzamy na tablicy interaktywnej czy uczniowie dobrze dopasowali wszystko.
- Jeśli uczniowie mieli błąd prosimy ich by poprawili połączenia.
- Pytamy się uczniów czy chcą sprawdzić jakąś nazwę kraju chciałyby sprawdzić. Wpisujemy je do internetu i sprawdzamy jak wygląda flaga danego kraju.

## Zakończenie:

- Zadajemy pracę domową – mają wykonać kartę pracy interaktywnej „Flagi”
- Żegnamy się z uczniami.



KAPITAŁ LUDZKI  
CZŁOWIEK – NAJLEPSZA INWESTYCJA!



Wyższa Szkoła  
Pedagogiczna  
im. Janusza Korczaka  
w Warszawie



UNIA EUROPEJSKA  
EUROPEJSKI  
FUNDUSZ SPOŁECZNY

