

EDUKACYJNE FORUM KWALIFIKACJI ZAWODOWYCH

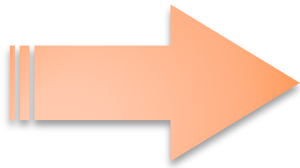
MULTIMEDIALNY KATALOG ZAWODÓW

ZAWÓD: TECHNIK TECHNOLOGII SZKŁA

Program Operacyjny Kapitał Ludzki
Priorytet III Wysoka jakość systemu oświaty
Działanie 3.4 Otwartość systemu edukacji w kontekście uczenia się przez całe życie
Poddziałanie 3.4.3 Upowszechnianie uczenia się przez całe życie



Projekt współfinansowany przez Unię Europejską w ramach Europejskiego Funduszu Społecznego



ZADANIA ZAWODOWE



ŚRODOWISKO PRACY



MASZYNY I NARZĘDZIA

Sprawdź
swoją wiedzę



Wywiad
posłuchaj,
przeczytaj, zobacz



TECHNIK TECHNOLOGII SZKŁA



PREDYSPOZYCJE



LITERATURA



CZY WIESZ, ŻE ...?



KARIERA ZAWODOWA



WARUNKI FIZYCZNE

CZYM ZAJMUJE SIĘ **TECHNIK TECHNOLOGII SZKŁA?**

ZADANIA ZAWODOWE:



- sporządzanie zestawów szklarskich i topienie masy szklanej,
- formowanie wyrobów ze szkła sposobem ręcznym i mechanicznym,
- wykańczanie, zdobienie oraz przetwarzanie wyrobów ze szkła,
- wykonywanie badań laboratoryjnych surowców szklarskich, szkła i wyrobów ze szkła,
- organizowanie procesów sporządzania zestawów szklarskich i topienia mas szklanych, a także procesów formowania, wykańczania, zdobienia i przetwórstwa wyrobów ze szkła.



JAKA JEST SPECYFIKA ŚRODOWISKA PRACY TECHNIKA TECHNOLOGII SZKŁA?



Miejsce wykonywania pracy

Technik pracuje wewnątrz pomieszczeń – w hutach szkła. Prace administracyjne wykonuje w biurze.



Charakter pracy

Osoba pracująca w hucie szkła pracuje głównie indywidualnie.



JAKA JEST SPECYFIKA ŚRODOWISKA PRACY TECHNIKA TECHNOLOGII SZKŁA?

Możliwości zatrudnienia

- firmy zajmujące się rękodziełem artystycznym,
- prywatne firmy wytwarzające przedmioty ze szkła,
- huty szkła,
- przedsiębiorstwa zajmujące się recyklingiem szkła.



Stanowiska pracy

- technik,
- kontroler jakości,
- logistyk,
- pracownik huty (wykonawca).



JAKA JEST SPECYFIKA ŚRODOWISKA PRACY TECHNIKA TECHNOLOGII SZKŁA?

Czas pracy

Pracownik pracuje zazwyczaj w systemie 8-godzinnym. Zależnie od specyfiki placówki, może to być praca w systemie zmianowym.



Zarobki

Pracownik w tym zawodzie może zarabiać około 3200 zł brutto miesięcznie (<http://www.moja-pensja.pl>).

Czynniki zagrażające zdrowiu

W pracy technika głównym czynnikiem szkodliwym jest wysoka temperatura.



JAKICH MASZYN I NARZĘDZI UŻYWA TECHNIK TECHNOLOGII SZKŁA?



Piec hutniczy



Szlifierka



Frezarka



Piaskarka



Szczypce



Komputer



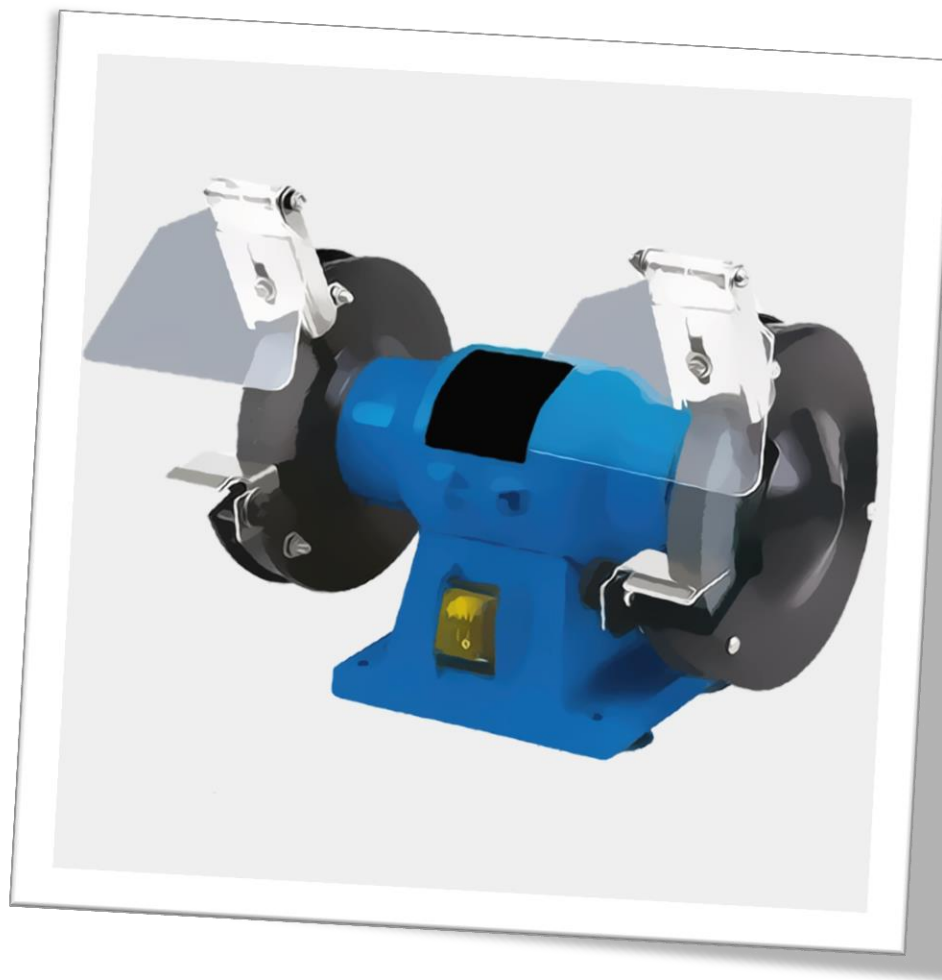
Piec hutniczy

służy do wypalania przedmiotów ze szkła.



Szlifierka

narzędzie służące do szlifowania powierzchni przedmiotów ze szkła.



Frezarka

maszyna przeznaczona do wykonywania
źłobień lub cięcia szkła.



Piaskarka

maszyna służąca do wygładzania ostrych krawędzi.



Szczypce

narzędzie wykorzystywane do przenoszenia/chwywania gorących wyrobów szklanych.



Komputer

ułatwia opracowywanie planów i koordynowanie prac biurowych.



JAKIE PREDYSPOZYCJE POWINIEN POSIADAĆ TECHNIK TECHNOLOGII SZKŁA?

Technik powinien być rzetelny, zaradny i odpowiedzialny. Powinna to być osoba wytrwała i pracowita. Niezbędne umiejętności to: umiejętność zarządzania zespołem oraz pracy w sytuacjach stresowych.

Cechami niezbędnymi w tym zawodzie są:

- wytrzymałość,
- spostrzegawczość,
- podzielność uwagi,
- samodzielność,
- cierpliwość,
- opanowanie,
- dokładność,
- pomysłowość,
- umiejętność pracy w skupieniu.



JAKIE WARUNKI FIZYCZNE SĄ NIEZBĘDNE W TYM ZAWODZIE?



- Osoba, która będzie pracować w tym zawodzie powinna cieszyć się dobrym zdrowiem. Praca technika wiąże się z dużym obciążeniem fizycznym.
- Przeciwwskazania zdrowotne: zaburzenia dużego stopnia narządów układu fizjologicznego, zaburzenia dużego stopnia kończyn dolnych oraz zaburzenia średniego i dużego stopnia kończyn górnych, upośledzenie narządów wzroku i zaburzenia psychiczne.



INFORMACJE DLA OSÓB Z NIEPEŁNOSPRAWNOŚCIĄ

- Istnieje możliwość kształcenia dla osób niepełnosprawnych. Możliwości dalszego zatrudnienia uzależnione są od stanowiska, jakie osoba niepełnosprawna mogłaby zajmować oraz stopnia niepełnosprawności.



JAK ZOSTAĆ TECHNIKIEM TECHNOLOGII SZKŁA?

GIMNAZJUM

Technikum - 4 lata
Egzaminy potwierdzające kwalifikacje A.1, A.47.

Technik
technologii szkła

Istnieje możliwość uzyskania kwalifikacji na Kwalifikacyjnym Kursie Zawodowym.

JAKIE SĄ MOŻLIWOŚCI ROZWOJU W TYM ZAWODZIE?

Aby podjąć naukę na studiach wyższych należy zdać egzamin maturalny.

1. Studia wyższe zawodowe (licencjat) np.: Materiałoznawstwo, Hutnictwo, Studia artystyczne, Inżynieria, Mechanika.

2. Studia wyższe uzupełniające (magister) np.: Wzornictwo, Zarządzanie, Inżynieria materiałów.

3. Studia podyplomowe np. Bezpieczeństwo i higiena pracy.

4. Kursy i szkolenia kwalifikacyjne.



CZY WIESZ, ŻE...?

CIEKAWOSTKI



- Piec hutniczy może osiągnąć temperaturę 3000 stopni Celsjusza.
- Technik może kształcić się w kierunku mistrzostwa wzornictwa szkła użytkowego.
- Szkło topi się w temperaturze od 1000°C do nawet 2500°C (zależnie od rodzaju stopu).
- Szkło jenańskie topnieje już od 400°C.



CO CZYTAĆ?

LITERATURA FACHOWA



- „Urządzenia do obróbki cieplnej”, S. Okoniewski, S. Prowans
- „Obróbka szkła”, I. Huber
- „Hutnik – wiadomości hutnicze”
- „Barwy szkła”



BIBLIOGRAFIA

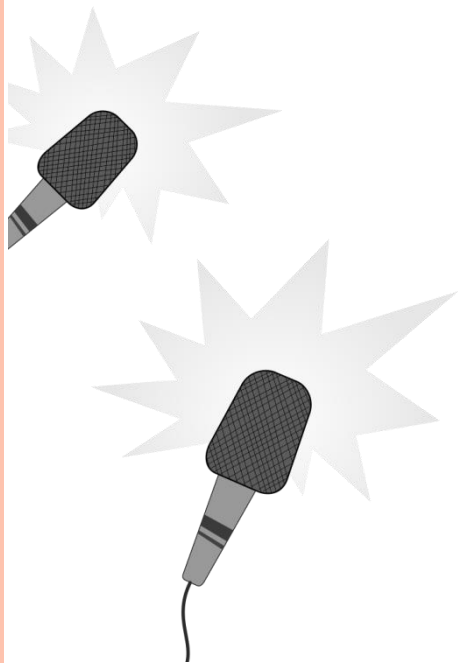


- Podstawa programowa kształcenia w zawodzie, opracowano na podstawie dokumentu z dnia 7 lutego 2012 r.
- Rozporządzenie Ministra Edukacji Narodowej z dnia 23 grudnia 2011 r. w sprawie klasyfikacji zawodów szkolnictwa zawodowego z późn. zmianami.
- Informator o egzaminie potwierdzającym kwalifikacje w zawodzie CKE, <http://www.cke.edu.pl/index.php/informatory-left/egzamin-zawodowy>
- Materiały projektu „Poznaj swoje zainteresowania i świat szkolnictwa zawodowego”, www.gimnazjum2.lublin.pl/efs/prezentacja
- Strony internetowe szkół prowadzących kształcenie w poszczególnych zawodach.
- „Podręcznik oceny zawodów z punktu widzenia różnych rodzajów niepełnosprawności. Zeszyty informacyjno-metodyczne doradcy zawodowego” (http://wupszczecin.home.pl/poradnik_gci/5_zeszyty_informacyjno_metodyczne/zeszyt_14.pdf).
- <http://www.moja-pensja.pl>



WYWIAD DŹWIĘKOWY

Posłuchaj w Multimedialnym Katalogu Zawodów wywiadu
z **TECHNIKIEM TECHNOLOGII SZKŁA**



SPRAWDŹ SWOJĄ WIEDZĘ - QUIZY

Zapoznałeś się z charakterystyką zawodu. Teraz sprawdź swoją wiedzę i predyspozycje do zawodu rozwiązując quizy interaktywne.

