

EDUKACYJNE FORUM KWALIFIKACJI ZAWODOWYCH

MULTIMEDIALNY KATALOG ZAWODÓW

ZAWÓD: RĘKODZIELNIK WYROBÓW WŁÓKIENNICZYCH

Program Operacyjny Kapitał Ludzki
Priorytet III Wysoka jakość systemu oświaty
Działanie 3.4 Otwartość systemu edukacji w kontekście uczenia się przez całe życie
Poddziałanie 3.4.3 Upowszechnianie uczenia się przez całe życie



Projekt współfinansowany przez Unię Europejską w ramach Europejskiego Funduszu Społecznego



ZADANIA ZAWODOWE



ŚRODOWISKO PRACY



MASZYNY I NARZĘDZIA

Sprawdź
swoją wiedzę



REKODZIELNIK WYROBÓW WŁÓKIENNICZYCH

Wywiad
posłuchaj,
przeczytaj, zobacz



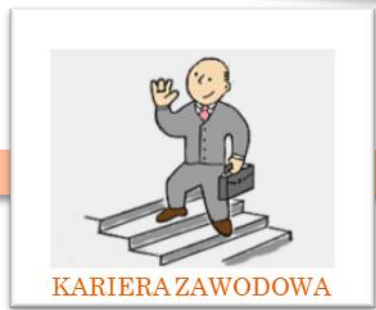
PREDYSPOZYCJE



LITERATURA



CZY WIESZ, ŻE ...?



KARIERA ZAWODOWA



WARUNKI FIZYCZNE

CZYM ZAJMUJE SIĘ RĘKODZIELNIK WYROBÓW WŁÓKIENNICZYCH?

ZADANIA ZAWODOWE:

- dobieranie odpowiednich nici i materiałów do produkcji wyrobów włókienniczych,
- zajmowanie się projektowaniem wyrobów tkanych i haftowanych,
- określanie i obliczanie kosztów wytwarzania wyrobów,
- ocenianie stopnia uszkodzenia i dokonywanie napraw wyrobów rękodzielniczych,
- wyznaczanie parametrów dzianin i tkanin stosowanych w rękodzielnictwie.



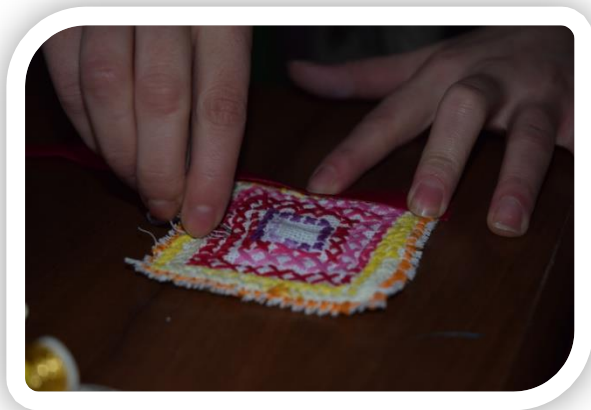
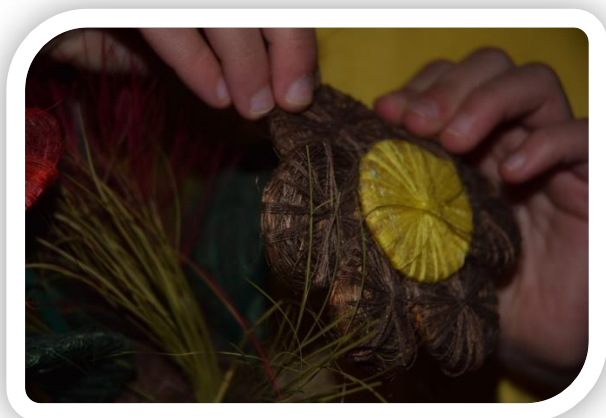
JAKA JEST SPECYFIKA ŚRODOWISKA PRACY RĘKODZIELNIKA WYROBÓW WŁÓKIENNICZYCH?

Miejsce wykonywania pracy

Miejszem pracy rękodzielnika wyrobów włókienniczych są pomieszczenia zamknięte.

Charakter pracy

Rękodzielnik wyrobów włókienniczych w swojej pracy współpracuje z innymi ludźmi, a także używa specjalistycznego sprzętu takiego jak np. materiały, nożyczki, wykroje, maszyny do szycia, szydełko, nici.



JAKA JEST SPECYFIKA ŚRODOWISKA PRACY RĘKODZIELNIKA WYROBÓW WŁÓKIENNICZYCH?

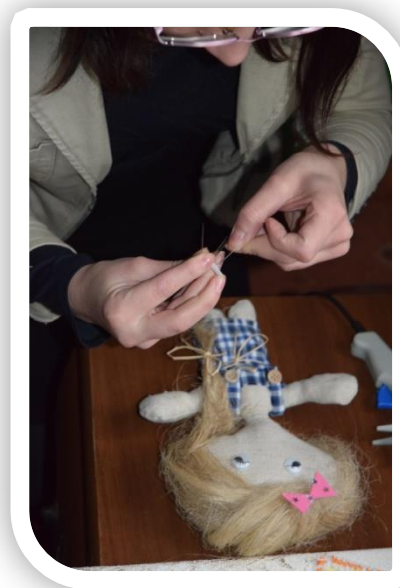
Możliwości zatrudnienia

Miejscami pracy rękodzielnika wyrobów włókienniczych mogą być pracownie artystyczne, muzea rękodzielnictwa, pracownie rękodzieła, teatry, pracownie zajmujące się projektowaniem.



Stanowiska pracy

- sprzedawca,
- kustosz muzeum,
- pracownik muzeum,
- kostiumograf.



JAKA JEST SPECYFIKA ŚRODOWISKA PRACY RĘKODZIELNIKA WYROBÓW WŁÓKIENNICZYCH?

Czas pracy

Rękodzielnik wyrobów włókienniczych pracuje zazwyczaj w systemie 8-godzinnym.



Czynniki zagrażające zdrowiu

W pracy rękodzielnika wyrobów włókienniczych nie występują czynniki szkodliwe.



JAKICH MASZYN I NARZĘDZI UŻYWA REKODZIELNIK WYROBÓW WŁÓKIENNICZYCH?



Lupa tkacka



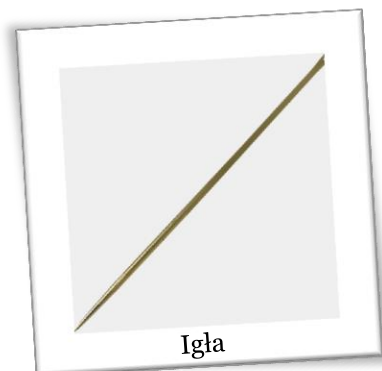
Waga laboratoryjna



Higrometr



Eksykator



Igła



Motowidło



Szydelko

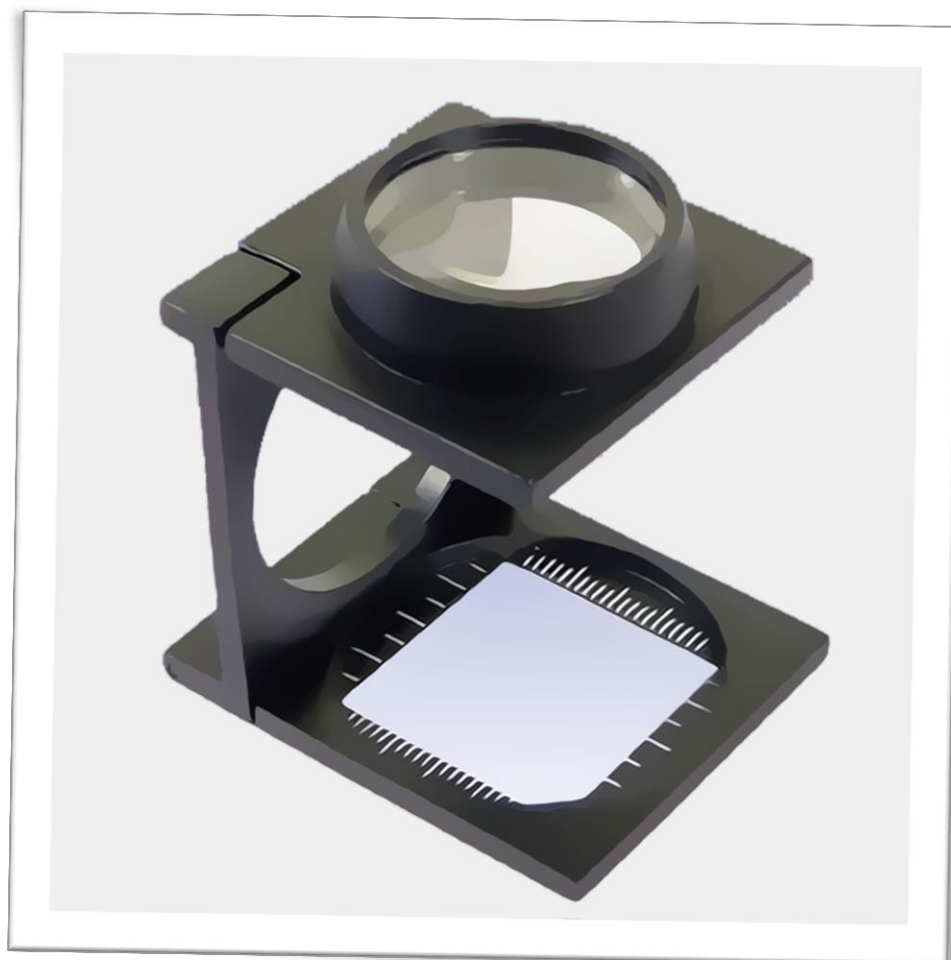


Włóczka



Lupa tkacka

urządzenia służące do powiększania fragmentów materiałów w celu identyfikacji i usuwania usterek.



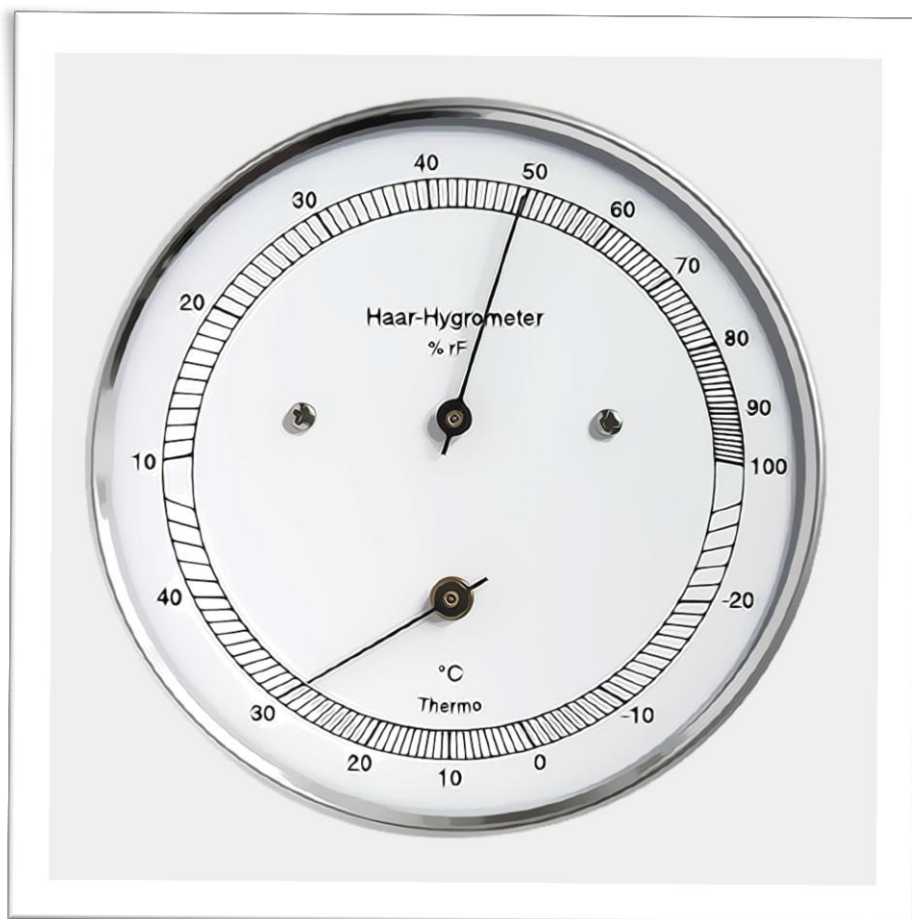
Waga laboratoryjna

służy do odmierzania ciężaru materiałów, dodatków i wyrobów rękodzielniczych.



Higrometr

przyrząd służący do wyznaczania wilgotności w pomieszczeniu.



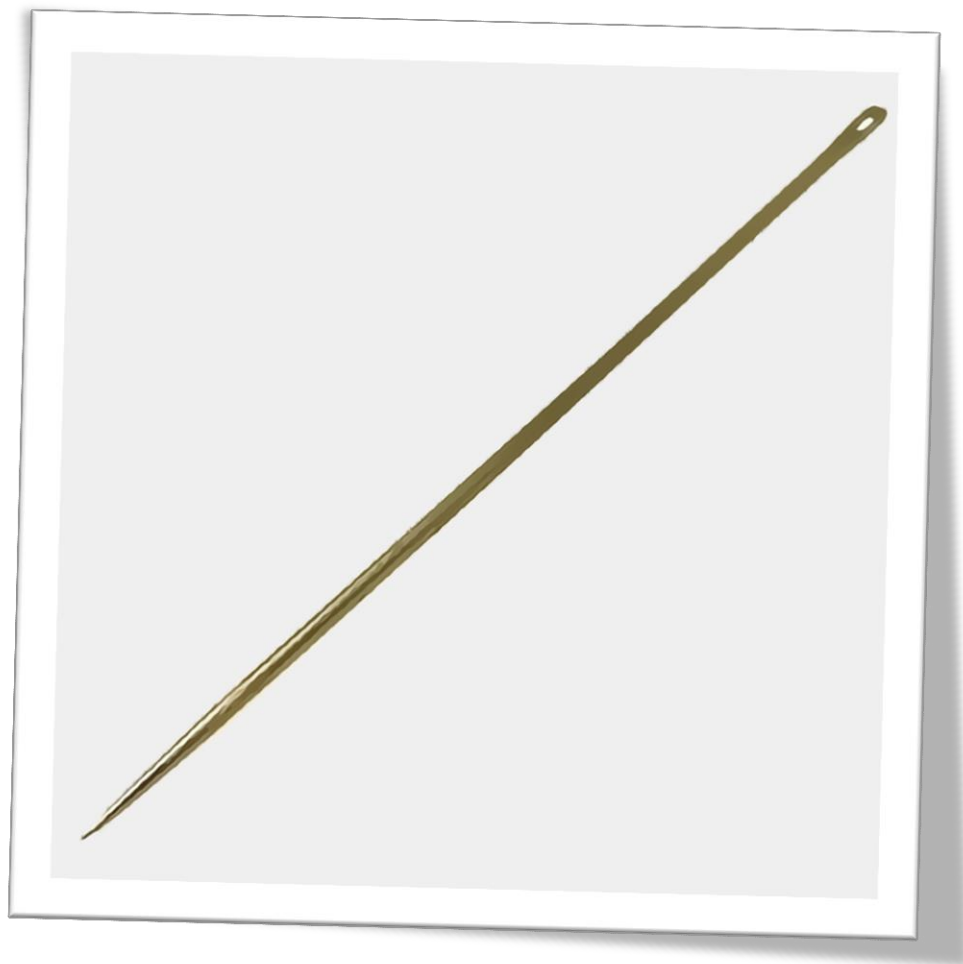
Eksykator

szklane naczynie szczelnie zamykane, służące przechowywaniu materiałów higroskopijnych.



Igła

zaostrzony kawałek metalu z dziurką do przełożenia nici lub włóczki, służące do szycia w materiale.



Motowidło

służy do odwijania i zwijania w motki nici lub przędzy.



Szydełko

urządzenie służące do szydełkowania z włóczki.



Włóczka

grubsza nić, rodzaj przędzy, dostępna w różnych grubościach i kolorach.



JAKIE PREDYSPOZYCJE POWINIEN POSIADAĆ RĘKODZIELNIK WYROBÓW WŁÓKIENNICZYCH?

Do zainteresowań rękodzielnika wyrobów włókienniczych powinny należeć: szydełkowanie i haftowanie, wyrabianie drobnych ozdób, robienie na drutach, wyszywanie i projektowanie.

Niezbędne umiejętności to: zdolności manualne i koordynacja wzrokowo-przestrzenna.

Cechami niezbędnymi w tym zawodzie są:

- pomysłowość,
- kreatywność,
- zaradność,
- otwartość,
- komunikatywność.



JAKIE WARUNKI FIZYCZNE SĄ NIEZBĘDNE W TYM ZAWODZIE?



- By wykonywać zawód rękodzielnika wyrobów włókienniczych należy charakteryzować się dobrym wzrokiem i słuchem. Konieczne jest również posiadanie prawidłowej koordynacji wzrokowo-ruchowej, a także dobrej zręczności rąk i palców.
- Przeciwwskazania zdrowotne: upośledzenie umysłowe umiarkowane i lekkie, niska ogólna wydolność fizyczna, zaburzenia zręczności rąk i palców.



INFORMACJE DLA OSÓB Z NIEPEŁNOSPRAWNOŚCIĄ

- Istnieje możliwość kształcenia dla osób niepełnosprawnych. Możliwości dalszego zatrudnienia uzależnione są od stanowiska, jakie osoba niepełnosprawna mogłaby zajmować. Ostateczną decyzję o braku przeciwwskazań zdrowotnych do kształcenia w zawodzie podejmuje zawsze lekarz medycyny pracy.



JAK ZOSTAĆ RĘKODZIELNIKIEM WYROBÓW WŁÓKIENNICZYCH?

GIMNAZJUM

Zasadnicza Szkoła Zawodowa - 3 lata
Egzamin potwierdzający kwalifikację A.16.

Rękodzielnik
wyróbów
włókienniczych

Istnieje możliwość uzyskania kwalifikacji na Kwalifikacyjnym Kursie Zawodowym.

JAKIE SĄ MOŻLIWOŚCI ROZWOJU W TYM ZAWODZIE?

Po zdaniu egzaminu maturalnego istnieje możliwość kontynuowania nauki na studiach wyższych. Przykładowe kierunki:

1. Studia wyższe zawodowe (licencjat) np. Wzornictwo, Włókiennictwo, Rękodzielnictwo.

2. Studia wyższe uzupełniające (magister) np. Wzornictwo, Włókiennictwo, Rękodzielnictwo.

3. Studia podyplomowe

4. Kursy i szkolenia kwalifikacyjne np. Pamiątkarz.



CZY WIESZ, ŻE...?

CIEKAWOSTKI



- Co roku w lipcu, w Kraśniku organizowane jest Święto Owoców Miękkich i Rękodzielnictwa znane jako Święto Malin.
- Patronem rękodzielników jest święty Józef.
- Rękodzielnik to zawód związany z wytwarzaniem ozdób i pamiątek.



CO CZYTAĆ?

LITERATURA FACHOWA



- „Włókiennictwo kultury wielbarskiej”, (J. Maik).
- „Szydełkowe stworki”, (Ch. Haden).
- „Proste i modne szycie”, (C. Amaden-Crawford).



BIBLIOGRAFIA

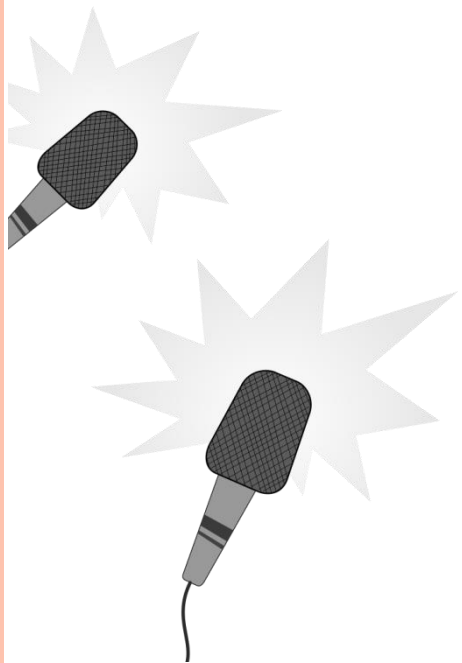


- Podstawa programowa kształcenia w zawodzie, opracowano na podstawie dokumentu z dnia 7 lutego 2012 r.
- Rozporządzenie Ministra Edukacji Narodowej z dnia 23 grudnia.
- 2011 r. w sprawie klasyfikacji zawodów szkolnictwa zawodowego z późn. zmianami.
- Informator o egzaminie potwierdzającym kwalifikacje w zawodzie CKE, <http://www.cke.edu.pl/index.php/informatory-left/egzamin-zawodowy>
- Materiały projektu „Poznaj swoje zainteresowania i świat szkolnictwa zawodowego”, www.gimnazjum2.lublin.pl/efs/prezentacja
- Strony internetowe szkół prowadzących kształcenie w zawodzie.
- „Podręcznik oceny zawodów z punktu widzenia różnych rodzajów niepełnosprawności. Zeszyty informacyjno-metodyczne doradcy zawodowego” (http://wupszczecin.home.pl/poradnik_gci/5_zeszyty_informacyjno_metodyczne/zeszyt_14.pdf)



WYWIAD DŹWIĘKOWY

Posłuchaj w Multimedialnym Katalogu Zawodów wywiadu
z **RĘKODZIELNIKIEM WYROBÓW WŁÓKIENNICZYCH**



SPRAWDŹ SWOJĄ WIEDZĘ - QUIZY

Zapoznałeś się z charakterystyką zawodu. Teraz sprawdź swoją wiedzę i predyspozycje do zawodu rozwiązując quizy interaktywne.

