

EDUKACYJNE FORUM KWALIFIKACJI ZAWODOWYCH

MULTIMEDIALNY KATALOG ZAWODÓW

ZAWÓD: KRAWIEC

Program Operacyjny Kapitał Ludzki
Priorytet III Wysoka jakość systemu oświaty
Działanie 3.4 Otwartość systemu edukacji w kontekście uczenia się przez całe życie
Poddziałanie 3.4.3 Upowszechnianie uczenia się przez całe życie





ZADANIA ZAWODOWE



ŚRODOWISKO PRACY



MASZYNY I NARZĘDZIA

Sprawdź
swoją wiedzę

Wywiad
posłuchaj,
przeczytaj, zobacz



KRAWIEC



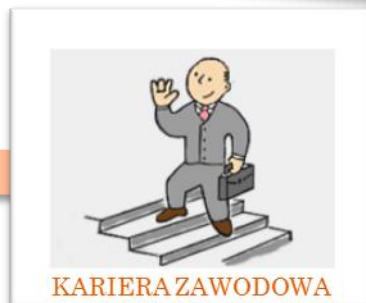
PREDYSPOZYCJE



LITERATURA



CZY WIESZ, ŻE ...?



KARIERA ZAWODOWA



WARUNKI FIZYCZNE

CZYM ZAJMUJE SIĘ **KRAWIEC**?

ZADANIA ZAWODOWE:



- szycie odzieży lekkiej (np. bluzki, sukienki), ciężkiej (m.in.: płaszcze, garnitury), sportowej, dziecięcej oraz skórzanej,
- wykonywanie wszelkich pomiarów krawieckich oraz obliczanie zużycia materiałów i dodatków krawieckich, dobieranie fasonu odzieży do sylwetki klienta,
- dokonywanie przeróbek i napraw wyrobów odzieżowych,
- ocenianie jakości wykonanych wyrobów odzieżowych,
- dokonywanie kalkulacji kosztów wykonanej pracy i wyceny uszytego wyrobu.



JAKA JEST SPECYFIKA ŚRODOWISKA PRACY KRAWCA?

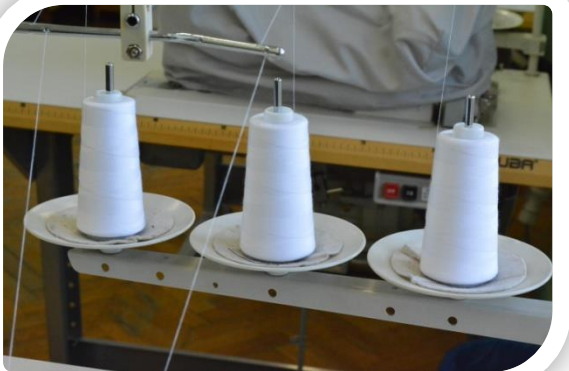
Miejsce wykonywania pracy

Krawiec/krawcowa swoją pracę wykonują w dobrze oświetlonych pomieszczeniach zamkniętych (światło naturalne i sztuczne), halach produkcyjnych, warsztatach krawieckich, szwalniach, domach prywatnych.



Charakter pracy

Praca krawca jest pracą fizyczną, średnio ciężką, o charakterze manualnym, w bliskim kontakcie z ludźmi.



JAKA JEST SPECYFIKA ŚRODOWISKA PRACY KRAWCA?

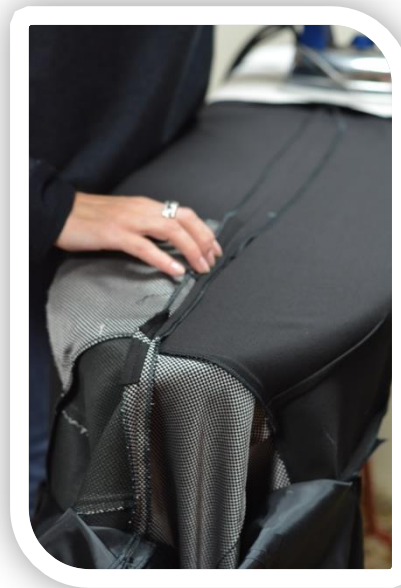
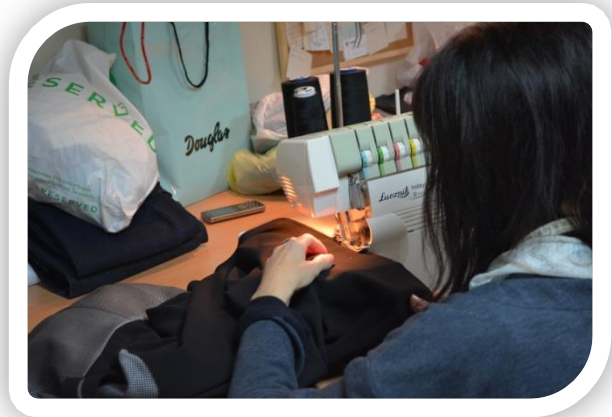
Możliwości zatrudnienia

Zakłady usługowe, zakłady przemysłu odzieżowego, teatry, plany filmowe, szpitale, działy kontroli jakości firm odzieżowych, szwalnie, możliwość prowadzenia własnej działalności gospodarczej – własna pracownia krawiecka.



Stanowiska pracy

- krawiec (odzieży damskiej, odzieży męskiej, lekkiej, ciężkiej).



JAKA JEST SPECYFIKA ŚRODOWISKA PRACY KRAWCA?



Czas pracy

Zazwyczaj 8 godzin dziennie, w systemie jedno - lub dwuzmianowym w dni robocze. Zdarza się czasami, że trzeba pracować dłużej czy nawet nocą (np. w zakładach produkcyjnych, gdy wykonanie prac jest terminowe). W przypadku własnej działalności gospodarczej - dowolna organizacja pracy uzależniona od umowy z klientem.

Zarobki

Wynagrodzenie wynosi w granicach średniej krajowej czyli 3.893,23 zł brutto (VIII 2014, www.wynagrodzenia.pl).

Czynniki zagrażające zdrowiu

Praca w hałasie, maszyny w ruchu, pozycja siedząca, pochylona, możliwość zranienia narzędziami, przeciążenia układu mięśniowo-szkieletowego.



JAKICH MASZYN I NARZĘDZI UŻYWA KRAWIEC?



Overlock



Stebnówka



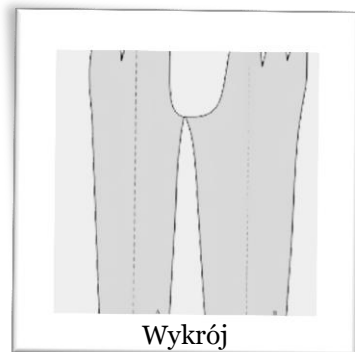
Maszyny prasownicze



Naparstek



Igła krawiecka



Wykrój



Radełko krawieckie



Kreda krawiecka



Miara krawiecka



Maszyny krojce



Pikówka



Overlock

maszyna szwalnicza wykonująca ścieg o tej samej nazwie (służących do łączenia, zabezpieczania lub ozdobnego wykańczania odzieży i jej elementów). Od zwykłej maszyny różni się tym, że posługuje się chwytaczami a nie szpulkami. Ściegi overlockowe mogą być 1,2,3,4 lub 5-nitkowe.



Stebnowka

maszyna do szycia dwunitkowym ścięciem stebnowym.



Maszyna prasownicza

urządzenie do prasowania tkanin.



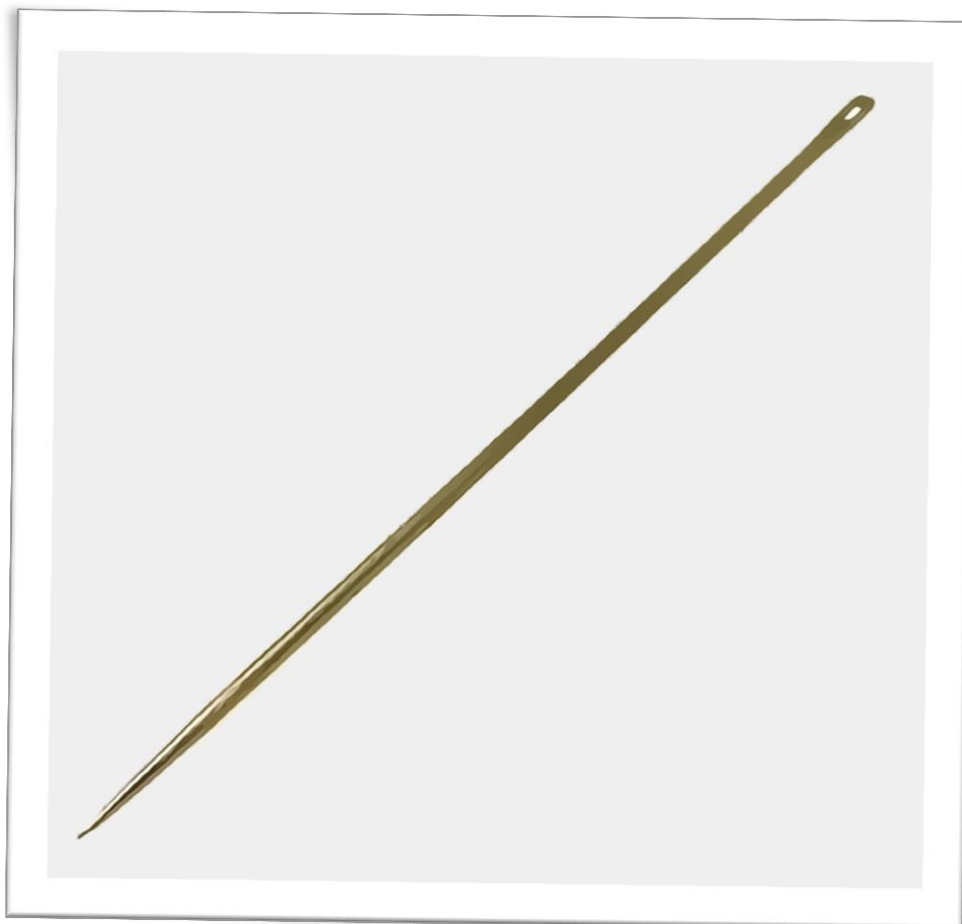
Naparstek

ochraniacz w kształcie kapturka (metalowy, plastikowy, porcelanowy), nakładany na palec w trakcie szycia - zabezpiecza palec przed ukłuciem igłą.



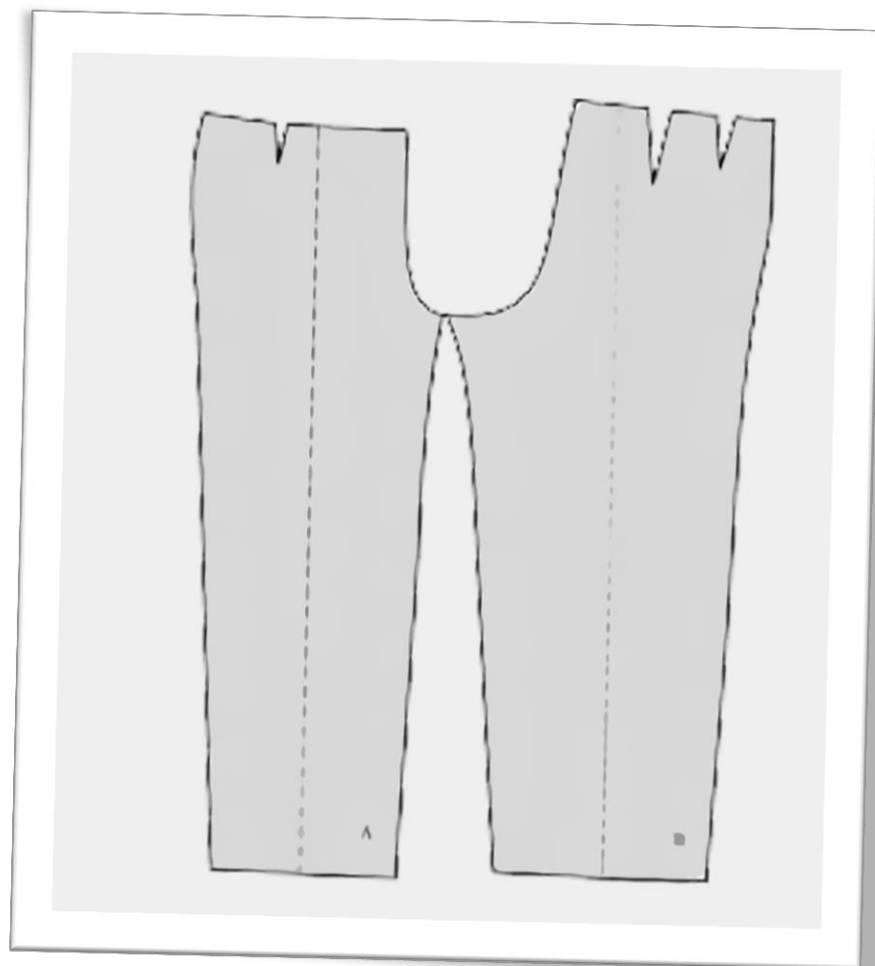
Igła krawiecka

jak podaje SJP PWN „ostro zakończony stalowy pręcik z otworem do nawlekania nici, służący do szycia”.



Wykrój

wycięty, najczęściej z papieru, wzór oddający kształt jakiegoś elementu szytej odzieży.



Radełko krawieckie

służy do przenoszenia linii i wzorów z papieru na materiał, na przykład z wykrojów. Składa się z okrągłego, ząbkowanego nożyka umocowanego na ręczce. Podwójne radełko wyznacza również zapas tkaniny, który należy uwzględnić na szwy.



Kreda krawiecka

zwana też mydełkiem, służy do rysowania na tkaninach (np. wykrojów).



Miara krawiecka

służy do zdejmowania miary.



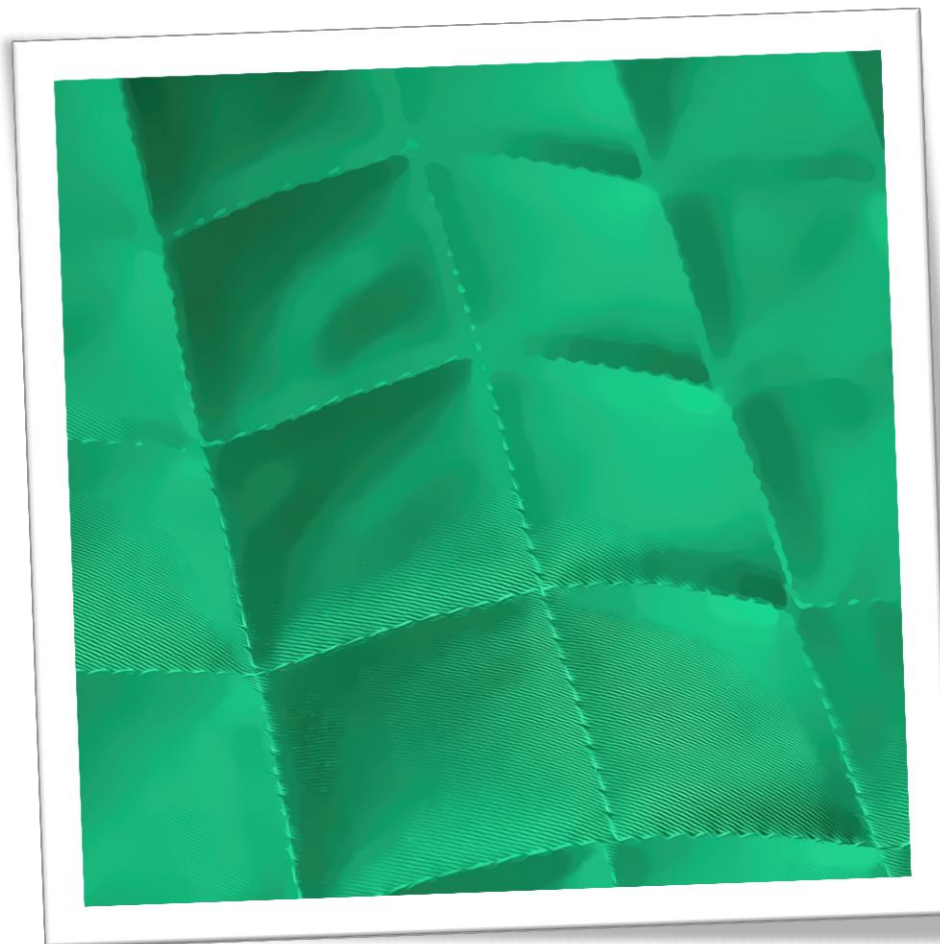
Maszyny krojce

służą do wykrajania.



Pikówka

maszyna do pikowania materiału.



JAKIE PREDYSPOZYCJE POWINIEN POSIADAĆ KRAWIEC?

Do dobrego wykonywania obowiązków krawca potrzebna jest umiejętność samodzielnej pracy, systematyczność i podzielność uwagi. Krawiec musi umieć pracować w tempie, a jednocześnie być cierpliwy i dokładny. Aby dobrze odnaleźć się w zawodzie i dzisiejszych czasach przydatne są: przedsiębiorczość i umiejętności interpersonalne. Dobry krawiec pracuje według instrukcji, ale również wykazuje kreatywność.

Cechami niezbędnymi w tym zawodzie są:

- zdolności manualne i plastyczne,
- organizacyjne,
- dobrze rozwinięta wyobraźnia przestrzenna,
- precyzja,
- poczucie estetyki.



JAKIE WARUNKI FIZYCZNE SĄ NIEZBĘDNE W TYM ZAWODZIE?



- Zręczność palców i rąk, nie zaburzona koordynacja wzrokowo-ruchowa oraz percepcja kształtów - to niezbędne warunki fizyczne, który musi spełniać kandydat/ka do zawodu. Sprawne narządy zmysłów, dobrze rozwinięty zmysł dotyku, ogólna dobra sprawność fizyczna - to dodatkowe przymioty niezbędne krawcowi/krawcowej.
- Z uwagi na charakter pracy oraz wykonywane obowiązki kandydatów do zawodu eliminują poważne zaburzenia układów kostno-stawowego (znaczne skrzywienia kręgosłupa, reumatyzm), mięśniowego, nie skorygowane wady wzroku i słuchu, nieprawidłowe widzenie barw, poważne wady serca, alergie, przewlekłe choroby układu oddechowego



INFORMACJE DLA OSÓB Z NIEPEŁNOSPRAWNOŚCIĄ

- Praca dostępna dla osób z niepełnosprawnością, jeżeli niepełnosprawność nie uniemożliwia wykonywania czynności zawodowych. Zawód niedostępny dla osób z zaburzeniami sprawności kończyn górnych, z zaburzeniami wzroku, dużego stopnia zaburzeniami układów: nerwowego, mięśniowego, kostno-stawowego oraz niepełnosprawność intelektualna w stopniu umiarkowanym. W każdym przypadku należy konsultować możliwość podjęcia kształcenia w kierunku wybranego zawodu z lekarzem medycyny pracy, doradcą zawodowym.



JAK ZOSTAĆ **KRAWCEM**?

GIMNAZJUM

Zasadnicza szkoła zawodowa – 3 lata
Egzamin potwierdzający kwalifikację A.12.

KRAWIEC

Istnieje możliwość uzyskania kwalifikacji na Kwalifikacyjnym Kursie Zawodowym.

JAKIE SĄ MOŻLIWOŚCI ROZWOJU W TYM ZAWODZIE?

Po zdaniu egzaminu maturalnego istnieje możliwość kontynuowania nauki na studiach wyższych, na kierunkach, m.in.:

Edukacja artystyczna w zakresie sztuk plastycznych, Wzornictwo projektowanie użytkowe i artystyczne, Włókiennictwo.



CZY WIESZ, ŻE...?

CIEKAWOSTKI



- Firma Merrow Machine jako pierwsza zastosowała ścieg owerlok w 1881 r., stąd inna nazwa ściegu to merrowing.
- Haute couture - z francuskiego znaczy wysokie krawiectwo. Tym mianem określa się krawiectwo luksusowe, szycie ubrań na zamówienie, na miarę dla konkretnego klienta. Często ubrania te są szyte ręcznie, z wysokiej jakości materiałów i dodatków.
- Pret-a-porter (gotowe do noszenia), przeciwieństwo haute couture – ubrania gotowe, kolekcje szyte masowo, seryjnie.
- Mała czarna, określenie krótkiej, prostej, czarnej sukienki. Spopularyzowała ją w latach dwudziestych XX wieku Coco Chanel.
- Spódnice kiedyś były elementem stroju wyłącznie męskiego. Dziś jedynymi mężczyznami chodzącymi w spódnicach są Szkoci (noszą kilty sięgające kolan), Irlandczycy (ich kilty sięgają łydek). Mieszkańcy Bałkanów oraz przed-stawiciele niektórych subkultur (pagan goci czy cyber goci).
- Kobiety zaczęły nosić spodnie dopiero w latach dwudziestych XX wieku.
- Rocznie na świecie produkuje się ok. miliarda par niebieskich dżinsów.



CO CZYTAĆ?

LITERATURA FACHOWA



- Program nauczania dla zawodu krawiec 753105 o strukturze modułowej, materiały wydane w ramach programu „Szkoła zawodowa szkołą pozytywnego wyboru”, dostępne na stronach www.new.koweziu.edu.pl



BIBLIOGRAFIA



- Podstawa programowa kształcenia w zawodzie, opracowano na podstawie dokumentu z dnia 7 lutego 2012 r. krawiec 753105.
- Rozporządzenie Ministra Edukacji Narodowej z dnia 23 grudnia 2011 r. w sprawie klasyfikacji zawodów szkolnictwa zawodowego z późn. zmianami.
- Informator o egzaminie potwierdzającym kwalifikacje w zawodzie krawiec 753105 , CKE, Warszawa 2012.
- Materiały projektu „Poznaj swoje zainteresowania i świat szkolnictwa zawodowego”, www.gimnazjum2.lublin.pl/efs/prezentacja
- Strony internetowe szkół prowadzących kształcenie w poszczególnych zawodach.



WYWIAD FILMOWY

Obejrzyj w Multimedialnym Katalogu Zawodów wywiad
z **KRAWCEM**



SPRAWDŹ SWOJĄ WIEDZĘ - QUIZY

Zapoznałeś się z charakterystyką zawodu. Teraz sprawdź swoją wiedzę i predyspozycje do zawodu rozwiązując quizy interaktywne.

