

EDUKACYJNE FORUM KWALIFIKACJI ZAWODOWYCH

MULTIMEDIALNY KATALOG ZAWODÓW

ZAWÓD: OPERATOR URZĄDZEŃ PRZEMYSŁU SZKLARSKIEGO

Program Operacyjny Kapitał Ludzki  
Priorytet III Wysoka jakość systemu oświaty  
Działanie 3.4 Otwartość systemu edukacji w kontekście uczenia się przez całe życie  
Poddziałanie 3.4.3 Upowszechnianie uczenia się przez całe życie



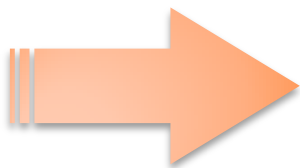
KAPITAŁ LUDZKI  
NARODOWA STRATEGIA SPÓJNOŚCI



UNIA EUROPEJSKA  
EUROPEJSKI  
FUNDUSZ SPOŁECZNY



Projekt współfinansowany przez Unię Europejską w ramach Europejskiego Funduszu Społecznego



ZADANIA ZAWODOWE



ŚRODOWISKO PRACY



MASZYNY I NARZĘDZIA

**Sprawdź**  
swoją wiedzę

**Wywiad**  
posłuchaj,  
przeczytaj, zobacz



OPERATOR URZĄDZEŃ PRZEMYSŁU SZKLARSKIEGO



PREDYSPOZYCJE



LITERATURA



CZY WIESZ, ŻE ...?



KARIERA ZAWODOWA



WARUNKI FIZYCZNE

# CZYM ZAJMUJE SIĘ OPERATOR URZĄDZEŃ PRZEMYSŁU SZKLARSKIEGO? ZADANIA ZAWODOWE:

- dobieranie odpowiednich maszyn i urządzeń do obróbki szkła,
- dobór odpowiednich surowców do wyrobu szkła,
- konserwacja używanych maszyn i urządzeń,
- przestrzeganie zasad bezpieczeństwa pracy przy maszynach.



# JAKA JEST SPECYFIKA ŚRODOWISKA PRACY OPERATORA MASZYN PRZEMYSŁU SZKLARSKIEGO?

## Miejsce wykonywania pracy

Operator pracuje wewnątrz pomieszczeń – w hutach szkła, warsztatach zajmujących się obsługą i serwisem maszyn wykorzystywanych w przemyśle szklarskim.

## Charakter pracy

Osoba pracująca w hucie szkła zazwyczaj wykonuje pracę indywidualnie lub w małym zespole.



# JAKA JEST SPECYFIKA ŚRODOWISKA PRACY OPERATORA MASZYN PRZEMYSŁU SZKLARSKIEGO?

## Możliwości zatrudnienia

huty szkła, firmy zajmujące się rękodziełem artystycznym, prywatne firmy wytwarzające przedmioty ze szkła, przedsiębiorstwa zajmujące się recyklingiem szkła.



## Stanowiska pracy

- operator,
- serwisant,
- mechanik,
- konserwator.



# JAKA JEST SPECYFIKA ŚRODOWISKA PRACY OPERATORA MASZYN PRZEMYSŁU SZKLARSKIEGO?

## Czas pracy

Pracownik pracuje zazwyczaj w systemie 8 godzinnym. Zależnie od specyfiki placówki, może to być praca w systemie zmianowym.

## Czynniki zagrażające zdrowiu

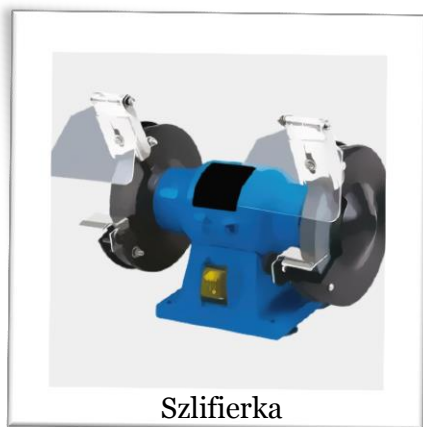
W pracy operatora maszyn przemysłu szklarskiego głównym czynnikiem szkodliwym jest wysoka temperatura.



# JAKICH MASZYN I NARZĘDZI UŻYWA OPERATOR URZĄDZEŃ PRZEMYSŁU SZKLARSKIEGO?



Piec hutniczy



Szlifierka



Frezarka



Piaskarka



Szczypce



Piec hutniczy

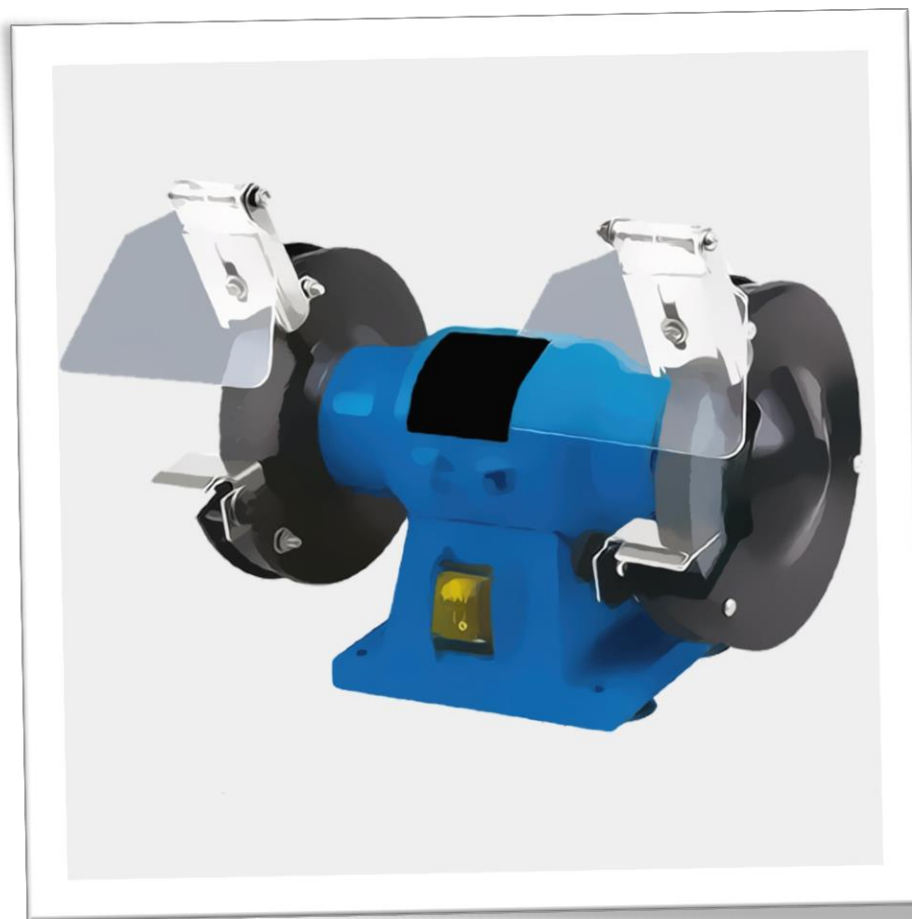
maszyna służąca do wypalania przedmiotów ze szkła.





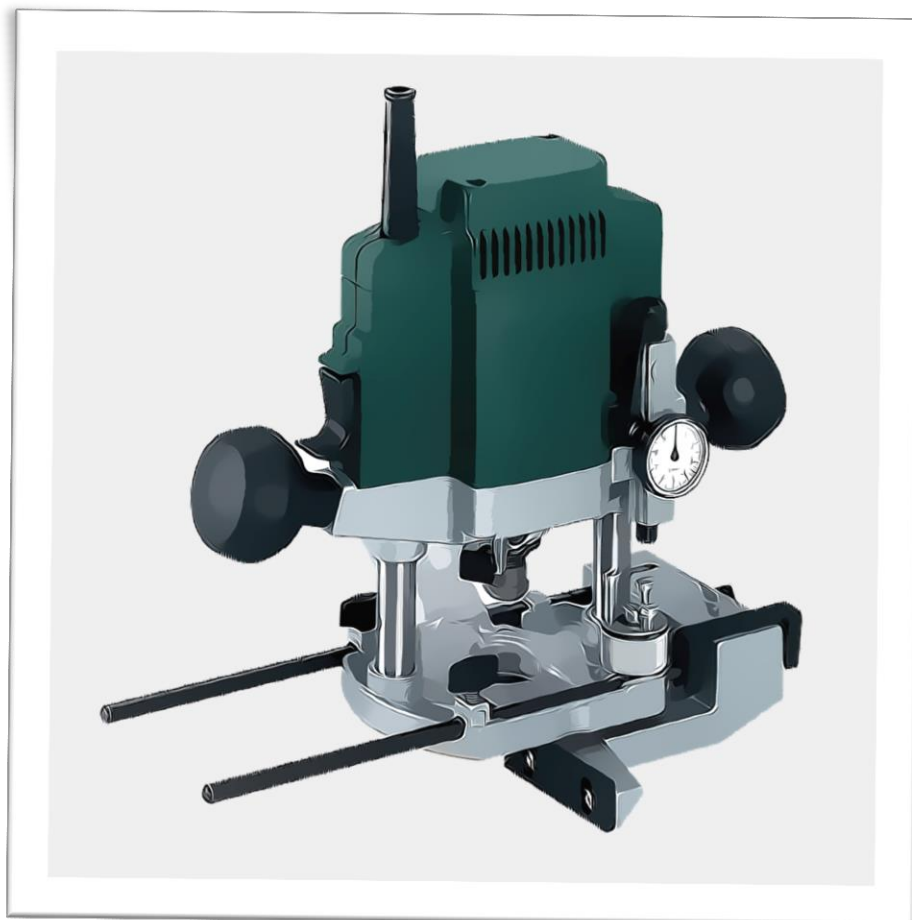
## Szlifierka

narzędzie służące do szlifowania powierzchni przedmiotów ze szkła.



## Frezarka

maszyna przeznaczona do wykonywania żłobień lub cięcia szkła.



Piaskarka

maszyna wykorzystywana do wygładzania ostrych krawędzi.



## Szczypce

narzędzie służące do przenoszenia/chwywania gorących wyrobów szklanych.



# JAKIE PREDYSPOZYCJE POWINIEN POSIADAĆ OPERATOR URZĄDZEŃ PRZEMYSŁU SZKLARSKIEGO?

Operator urządzeń przemysłu szklarskiego powinien być rzetelny, zaradny i skrupulatny. Powinna to być osoba wytrwała i pracowita. Niezbędne umiejętności to: umiejętności zarządcze, umiejętność pracy w sytuacjach stresowych.

## Cechami niezbędnymi w tym zawodzie są:

- samodzielność,
- dokładność,
- cierpliwość,
- opanowanie,
- wytrwałość.



# JAKIE WARUNKI FIZYCZNE SĄ NIEZBĘDNE W TYM ZAWODZIE?



- Osoba, która chce pracować w tym zawodzie powinna cieszyć się dobrym zdrowiem. Praca operatora wiąże się z dużą odpowiedzialnością, dlatego niezbędna jest umiejętność pracy w skupieniu i duża wytrzymałość.
- Przeciwwskazaniem zdrowotnym do wykonywania zawodu są: zaburzenia dużego stopnia narządów fizjologicznych, zaburzenia dużego stopnia kończyn dolnych i średniego i dużego stopnia kończyn górnych, upośledzenie umiarkowane i lekkie, upośledzenie narządów wzroku, zaburzenia psychiczne.



# INFORMACJE DLA OSÓB Z NIEPEŁNOSPRAWNOŚCIĄ

Istnieje możliwość kształcenia dla osób niepełnosprawnych. Możliwości dalszego zatrudnienia uzależnione są od stanowiska, jakie osoba niepełnosprawna mogłaby zajmować oraz stopnia niepełnosprawności. Ostateczną decyzję o braku przeciwwskazań zdrowotnych do kształcenia w zawodzie podejmuje zawsze lekarz medycyny pracy.



# JAK ZOSTAĆ OPERATOREM URZĄDZEŃ PRZEMYSŁU SZKLARSKIEGO?

GIMNAZJUM

Zasadnicza Szkoła Zawodowa - 3 lata.  
Egzamin potwierdzający kwalifikację A.1.

Operator urządzeń  
przemysłu  
szklarskiego

Istnieje możliwość uzyskania kwalifikacji na Kwalifikacyjnym Kursie Zawodowym.

## JAKIE SĄ MOŻLIWOŚCI ROZWOJU W TYM ZAWODZIE?

Po zdaniu egzaminu maturalnego istnieje możliwość kontynuowania nauki na studiach wyższych:

1. Studia wyższe zawodowe (licencjat), np. Studia artystyczne, Inżynieria, Mechanika, Materiałoznawstwo, Hutnictwo.

2. Studia wyższe uzupełniające (magister), np. Wzornictwo, Zarządzanie, Inżynieria materiałów.

3. Studia podyplomowe, np. Bezpieczeństwo i higiena pracy.

4. Kursy i szkolenia kwalifikacyjne.





# CZY WIESZ, ŻE...?

## CIEKAWOSTKI



- Piec hutniczy może osiągnąć temperaturę 3000 stopni Celsjusza.
- Szkło topi się w temperaturze od 1000°C do nawet 2500°C (zależnie od rodzaju stopu).
- Szkło jenańskie topnieje już od 400°C.



# CO CZYTAĆ?

## LITERATURA FACHOWA



- „Obróbka szkła”, I. Huber,
- „Urządzenia do obróbki cieplnej”, S. Okoniewski, S. Prowans,
- „Hutnik – wiadomości hutnicze”,
- „Wprowadzenie do inżynierii materiałowej”, O.H. Wyatt, D. Dew – Hughes.



# BIBLIOGRAFIA

- Podstawa programowa kształcenia w zawodzie, opracowano na podstawie dokumentu z dnia 7 lutego 2012 r.
- Rozporządzenie Ministra Edukacji Narodowej z dnia 23 grudnia 2011 r. w sprawie klasyfikacji zawodów szkolnictwa zawodowego z późniejszymi zmianami.
- Informator o egzaminie potwierdzającym kwalifikacje w zawodzie CKE, <http://www.cke.edu.pl/index.php/informatory-left/egzamin-zawodowy>
- Materiały projektu „Poznaj swoje zainteresowania i świat szkolnictwa zawodowego”, [www.gimnazjum2.lublin.pl/efs/prezentacja](http://www.gimnazjum2.lublin.pl/efs/prezentacja)
- Strony internetowe szkół prowadzących kształcenie w poszczególnych zawodach.
- „Podręcznik oceny zawodów z punktu widzenia różnych rodzajów niepełnosprawności. Zeszyty informacyjno-metodyczne doradcy zawodowego” ([http://wupszczecin.home.pl/poradnik\\_gci/5\\_zeszyty\\_informacyjno\\_metodyczne/zeszyt\\_14.pdf](http://wupszczecin.home.pl/poradnik_gci/5_zeszyty_informacyjno_metodyczne/zeszyt_14.pdf))



# WYWIAD DŹWIĘKOWY

Posłuchaj w Multimedialnym Katalogu Zawodów wywiadu  
z **OPERATOREM URZĄDZEŃ PRZEMYSŁU SZKLARSKIEGO**



# SPRAWDŹ SWOJĄ WIEDZĘ - QUIZY

Zapoznałeś się z charakterystyką zawodu. Teraz sprawdź swoją wiedzę i predyspozycje do zawodu rozwiązując quizy interaktywne.

