

EDUKACYJNE FORUM KWALIFIKACJI ZAWODOWYCH

MULTIMEDIALNY KATALOG ZAWODÓW

ZAWÓD: MONTER KONSTRUKCJI BUDOWLANYCH

Program Operacyjny Kapitał Ludzki
Priorytet III Wysoka jakość systemu oświaty
Działanie 3.4 Otwartość systemu edukacji w kontekście uczenia się przez całe życie
Poddziałanie 3.4.3 Upowszechnianie uczenia się przez całe życie



Projekt współfinansowany przez Unię Europejską w ramach Europejskiego Funduszu Społecznego



ZADANIA ZAWODOWE



ŚRODOWISKO PRACY



MASZYNY I NARZĘDZIA

Sprawdź
swoją wiedzę

Wywiad
posłuchaj,
przeczytaj, zobacz



MONTER KONSTRUKCJI BUDOWLANYCH



PREDYSPOZYCJE



WARUNKI FIZYCZNE



LITERATURA



CZY WIESZ, ŻE ...?



KARIERA ZAWODOWA

CZYM ZAJMUJE SIĘ MONTER KONSTRUKCJI BUDOWLANYCH?

ZADANIA ZAWODOWE:

- używa konstrukcji stalowych, żelbetowych i drewnianych do budowania obiektów,
- dokonuje pomiarów jakości łączenia elementów konstrukcji,
- wybiera narzędzia i sposoby montażu elementów konstrukcji,
- dokonuje napraw remontowych lub demontażu elementów konstrukcyjnych,
- zabezpiecza montowane elementy.



JAKA JEST SPECYFIKA ŚRODOWISKA PRACY MONTERA KONSTRUKCJI BUDOWLANYCH?

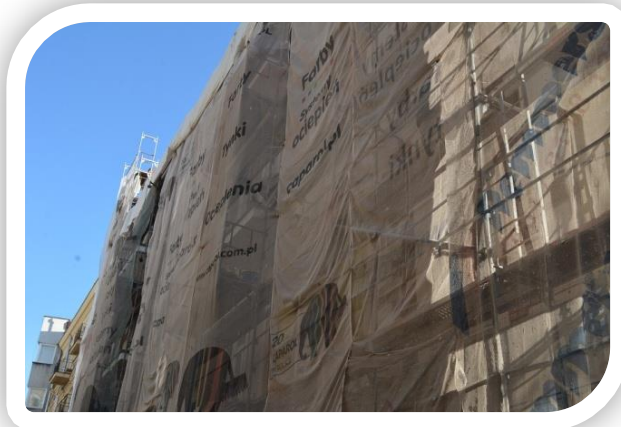
Miejsce wykonywania pracy

Pracownik w tym zawodzie wykonuje swoją pracę na zewnątrz, często jest to również praca na wysokościach.



Charakter pracy

Monter konstrukcji budowlanych wykonuje swoją pracę w zespole z innymi osobami o tym samym fachu, ale również ze specjalistami z innych dziedzin budownictwa. W swojej pracy monter konstrukcji budowlanych używa specjalistycznego sprzętu takiego jak: dźwigi, podnośniki, różne elementy konstrukcyjne czy zawiesia montażowe.



JAKA JEST SPECYFIKA ŚRODOWISKA PRACY MONTERA KONSTRUKCJI BUDOWLANYCH?

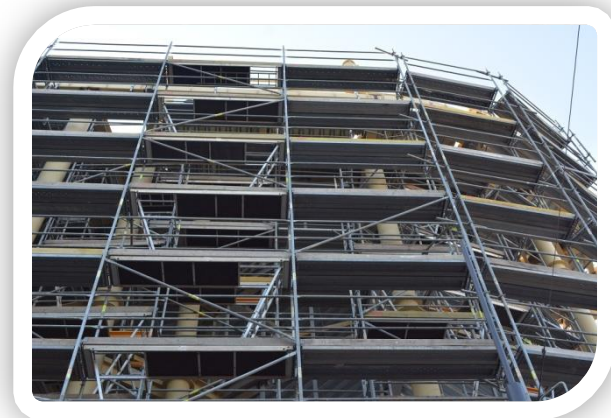
Możliwości zatrudnienia

Osoba mająca kwalifikacje w tym zawodzie, może znaleźć pracę w: firmach budowlanych, firmach architektonicznych, serwisach sprzętu budowlanego, a także firmach zajmujących się przeprowadzaniem inspekcji budowlanych, sklepach z artykułami budowlanymi.



Stanowiska pracy

- sprzedawca,
- serwisant,
- monter konstrukcji budowlanych.



JAKA JEST SPECYFIKA ŚRODOWISKA PRACY MONTERA KONSTRUKCJI BUDOWLANYCH?



Czas pracy

Monter konstrukcji budowlanych pracuje zazwyczaj w systemie 8-godzinnym, dwuzmianowym (lub wyjątkowo trzymianowym). Zależnie od sezonowego natężenia robót może występować inny podział dnia pracy i norm czasowych dopuszczalny przez system prawny.

Zarobki

Pracownik może zarabiać od 1400 do 5500 zł brutto miesięcznie (www.wynagrodzenia.pl). Zarobki uzależnione są od możliwości pracodawcy i umiejętności pracownika.

Czynniki zagrażające zdrowiu

Monter konstrukcji budowlanych narażony jest na szereg niebezpiecznych czynników. Należą do nich między innymi warunki atmosferyczne, gdyż praca wykonywana jest na zewnątrz. Źródłem niebezpieczeństwa są również same elementy konstrukcji. Ponadto część prac wykonywana jest na wysokościach.



JAKICH MASZYN I NARZĘDZI UŻYWA MONTER KONSTRUKCJI BUDOWLANYCH?



Dźwig



Zawiesie montażowe



Betoniarka



Wkrętarka



Pion



Młotek



Gwoździe



Wkręty



Poziomica



Drewniane bale



Dźwig

urządzenie służące do podnoszenia i układania elementów konstrukcji.



Zawiesie

element służący do montażu części wiszących w konstrukcji budowlanej.



Betoniarka

urządzenie służące do przygotowywania betonu.



Wkrętarka

urządzenie służące do łączenia zawiesi z elementami za pomocą wkrętów.



Pion

narzędzie służące do wyznaczania kierunku pionowego.



Młotek

narzędzie służące do wbijania gwoźdźcia w elementy konstrukcyjne.



Gwoździe

przyrząd służący do montowania ze sobą poszczególnych elementów konstrukcji.



Wkręty

element służący do mocowania elementów konstrukcji do zawiesi.



Poziomica

przyrząd pomiarowy wykorzystujący siłę grawitacji ziemskiej do określania poziomu i pionu, np. podłóg i ścian.



Drewniane bale

elementy służące do tworzenia konstrukcji budowlanych przez łączenie ich ze sobą.



JAKIE PREDYSPOZYCJE POWINIEN POSIADAĆ MONTER KONSTRUKCJI BUDOWLANYCH?

Człowiek wykonujący ten zawód powinien interesować się budownictwem oraz architekturą. Powinien również śledzić nowości technologiczne dotyczące zagadnień z branży budowlanej.

Niezbędne umiejętności to: umiejętności komunikacyjne, umiejętność współpracy. Przydatne mogą być również posiadanie prawa jazdy i znajomość języków obcych.

Cechami niezbędnymi w tym zawodzie są:

- odpowiedzialność,
- precyzja,
- dokładność,
- przewidywanie ryzyka,
- radzenie sobie ze stresem.



JAKIE WARUNKI FIZYCZNE SĄ NIEZBĘDNE W TYM ZAWODZIE?



- Monter konstrukcji budowlanych powinien być osobą zdrową i silną fizycznie. Ponadto powinien mieć dobrą sprawność kończyn górnych i dolnych. Ze względu na pracę na wysokościach powinien cechować się dobrą koordynacją wzrokowo-ruchową. Nie powinien mieć również zaburzeń wzroku i słuchu.
- Schorzenia takie jak: zaburzenia koordynacji wzrokowo-ruchowej, wzroku i słuchu, zaburzenia kończyn górnych i dolnych, upośledzenie umysłowe umiarkowane mogą utrudniać wykonywanie zadań zawodowych montera konstrukcji budowlanych.



INFORMACJE DLA OSÓB Z NIEPEŁNOSPRAWNOŚCIĄ

Istnieje możliwość kształcenia dla osób niepełnosprawnych. Możliwości dalszego zatrudnienia uzależnione są od stanowiska, jakie osoba niepełnosprawna mogłaby zajmować.

Ostateczną decyzję o braku przeciwwskazań zdrowotnych do kształcenia w zawodzie podejmuje zawsze lekarz medycyny pracy.



JAK ZOSTAĆ MONTEREM KONSTRUKCJI BUDOWLANYCH?

GIMNAZJUM

Zasadnicza Szkoła Zawodowa - 3 lata.
Egzamin potwierdzający kwalifikację B.20.

Monter
konstrukcji
budowlanych

Istnieje możliwość uzyskania kwalifikacji na Kwalifikacyjnym Kursie Zawodowym.

JAKIE SĄ MOŻLIWOŚCI ROZWOJU W TYM ZAWODZIE?

Po zdaniu egzaminu maturalnego istnieje możliwość kontynuowania nauki na studiach wyższych:

1. Budownictwo, Inżynieria materiałów, Mechatronika.

2. Studia podyplomowe, np. Audyt energetyczny na potrzeby termomodernizacji oraz ocena energetyczna budynków.

3. Kursy i szkolenia kwalifikacyjne.



CZY WIESZ, ŻE...?

CIEKAWOSTKI



- Monter może korzystać w pracy z nowoczesnych urządzeń i maszyn, które znacząco ułatwiają mu pracę.
- Dzień Budowlanych lub Dzień Budowlańca obchodzony jest w Polsce 25 września.
- Większość pracujących w tej branży to mężczyźni.
- Monter konstrukcji budowlanych współpracuje z wieloma specjalistami z zakresu budownictwa.



CO CZYTAĆ?

LITERATURA FACHOWA



- „Konstrukcje stalowe”, (Sz. Pałkowski),
- „Konstrukcje żelbetowe według euro kodu 2 i norm związanych”, (W. Starosolski),
- „Budynki jednorodzinne. Projektowanie konstrukcyjne, realizacja, użytkowanie”, (H. Michalak, S. Pyrak),
- „Konstrukcje stalowe”, czasopismo,
- „Murator” – czasopismo.



BIBLIOGRAFIA



- Podstawa programowa kształcenia w zawodzie, opracowano na podstawie dokumentu z dnia 7 lutego 2012 r.
- Rozporządzenie Ministra Edukacji Narodowej z dnia 23 grudnia 2011 r. w sprawie klasyfikacji zawodów szkolnictwa zawodowego z późn. zmianami.
- Informator o egzaminie potwierdzającym kwalifikacje w zawodzie CKE, <http://www.cke.edu.pl/index.php/informatory-left/egzamin-zawodowy>
- Materiały projektu „Poznaj swoje zainteresowania i świat szkolnictwa zawodowego”, www.gimnazjum2.lublin.pl/efs/prezentacja
- Strony internetowe szkół prowadzących kształcenie w poszczególnych zawodach.
- „Podręcznik oceny zawodów z punktu widzenia różnych rodzajów niepełnosprawności. Zeszyty informacyjno-metodyczne doradcy zawodowego” (http://wupszczecin.home.pl/poradnik_gci/5_zeszyty_informacyjno_metodyczne/zeszyt_14.pdf).
- www.wynagrodzenia.pl (Raport Sedlak&Sedlak).



WYWIAD Z MONTEREM KONSTRUKCJI BUDOWLANYCH

1. Dlaczego wybrał Pan zawód monter konstrukcji budowlanych?

W czasie gdy wybierałem szkołę, zawody budowlane były bardzo popularne. Bardzo dobrze się w nich również zarabiał. Mój starszy brat pracował na budowie i często brał mnie tam, do wykonywania lekkich prac. Spodobało mi się to. Nauczyciel ze szkoły podstawowej polecił mi zawód montera konstrukcji budowlanych. Powiedział, że to przyszłościowy i intratny kierunek. Posłuchałem go.

2. Ilu spośród Pana rówieśników również wybrało ten zawód?

Jak już mówiłem zawody budowlane były wtedy bardzo popularne. Większość moich kolegów wybrało szkołę budowlaną. Poszedłem więc do tej szkoły razem z nimi. Jednak sam zawód montera konstrukcji budowlanych z moich bliskich kolegów wybrało tylko dwóch.

3. Ile lat pracuje Pan w tym zawodzie?

W zawodzie pracuję dwadzieścia pięć lat. Jak już mówiłem na budowie pracowałem jednak już wcześniej. Pozwoliło mi to zobaczyć, jak wygląda zawód.

4. Proszę opisać stanowiska pracy, które dotychczas Pan zajmował wykonując zawód.

Zawsze pracowałem na stanowisku montera konstrukcji budowlanych. Montuję konstrukcje stalowe, drewniane i żelbetonowe. Zazwyczaj są to konstrukcje szkieletowe lub wielopłytowe budynków mieszkalnych lub hal produkcyjnych i magazynów. Pracę zaczynam od wykonania pomiarów przedmontażowych i doboru materiałów do wykonania określonych elementów konstrukcji. Następnie instaluję urządzenia pomocnicze tj. kotwy i ograniczniki przesunięć. Zabezpieczam też wszelkie otwory w płytach stropowych i ścianach. Dobieram materiały, narzędzia i sprzęt do montażu elementów konstrukcji stalowych. Są to takie narzędzia jak: młotki, kielnie, drążki i kliny, pilarki tarczowe i kątowe, pobijaki, przecinaki i nagrzewnice powietrza. Następnie steruję pracą operatora dźwigu podczas prac transportowych elementów konstrukcji. Montowaną konstrukcję muszę zabezpieczyć przed utratą stateczności oraz przed czynnikami zewnętrznymi. Oprócz tego, monter konstrukcji budowlanych zajmuje się remontem i konserwacją konstrukcji, a w razie potrzeby jej demontażem.

5. Czy wykonywany przez Pana zawód jest również zawodem wyuczonym?

Ukończyłem Zasadniczą Szkołę Zawodową o kierunku monter konstrukcji budowlanych. Miałem tam zajęcia teoretyczne, z zakresu budownictwa i dokumentacji technicznej oraz zajęcia praktyczne z montażu konstrukcji.

WYWIAD Z MONTEREM KONSTRUKCJI BUDOWLANYCH

6. W jakich kursach dokształcających uczestniczył Pan, aby podnieść/uzupełnić swoje kwalifikacje?

Ukończyłem kurs BHP oraz kurs pierwszej pomocy. To bardzo ważne szkolenia w tym zawodzie. Łatwo tu bowiem o wypadki. Oprócz tego odbyłem kurs montażu rusztowań budowlano-montażowych. Pozwoliło mi to zdobyć tytuł montera konstrukcji budowlanych z uprawnieniami montażysty rusztowań.

7. Jakie wymagania stawiane są osobom wykonującym ten zawód?

Osoby wykonujące ten zawód muszą być sprawne fizycznie. Praca wymaga bowiem wspinania się, podnoszenia i przenoszenia ciężkich rzeczy oraz wykonywania czynności na wysokościach. Taka osoba nie może mieć więc lęku wysokości i zaburzeń równowagi. Muszą to być osoby uważne i zdolne manualnie. Konieczny jest także refleks i spostrzegawczość.

8. Jakie cechy charakteru są przydatne w Pana zawodzie?

Praca montera konstrukcji budowlanych jest pracą w brygadzie montażowej. Konieczna jest więc komunikatywność i umiejętność pracy w grupie. Ważna jest także zaradność i dokładność. Monter musi być także osobą odpowiedzialną. Od jego pracy zależy bowiem życie i zdrowie współpracowników, jak i przyszłych użytkowników budowli.

9. Proszę wskazać, jakie zainteresowania powinna mieć osoba, która wykonuje dany zawód, które są z nim związane?

Osoby pracujące w tym zawodzie powinny mieć zainteresowania techniczne i budowlane. Ta praca ma także dużo wspólnego z ciesielką. Bardzo często ten zawód wykonują także murarze i betoniarze-zbrojarze.

10. Jakie wady zawodu może Pan wskazać?

Czasami jest to bardzo ciężka praca. Wymaga dużo wysiłku. Bardzo ważna jest tu odporność, ponieważ większość prac wykonuje się tu na zewnątrz. Latem jest więc bardzo gorąco, natomiast zimą doskwierają mrozy i śnieg.

11. Proszę wymienić najważniejsze zalety Pana zawodu.

Zaletą zawodu jest jego dostępność. Bez problemu można tu znaleźć pracę, ponieważ budowy są dosyć częste. Coraz częściej pracodawcy dbają o nas poprzez żywienie nas i wynajem mieszkań w pobliżu budowy.

12. Proszę opisać, w jaki sposób praca w tym zawodzie może wpływać na życie osobiste/rodzinne?

Jest to ośmiogodzinna praca, w systemie zmianowym. Pozwala to znaleźć czas dla rodziny. Jednak czasami praca wymaga wyjazdu gdzieś daleko od miejsca zamieszkania oraz dłuższego czasu pracy. Staram się jednak wybierać pracę blisko domu.

WYWIAD Z MONTEREM KONSTRUKCJI BUDOWLANYCH

13. Jak opisałby Pan wpływ tego zawodu na zdrowie osoby wykonującej go?

Łatwo tu o urazy, przede wszystkim ze względu na prace na wysokościach. Jeden nieodpowiedni ruch może tu spowodować upadek z dużej wysokości. Niestety może się to skończyć nawet śmiercią. Łatwo tu także o porażenia prądem, czy urazy o wystające elementy konstrukcji. Latem można narazić się na przegrzanie i udar. Natomiast zimą łatwo o odmrożenia oraz przeziębienia.

14. Jakich zarobków może oczekiwać osoba wykonująca zawód monter konstrukcji budowlanych?

Zarobki są różne ze względu na wykonywane stanowisko. Ogólnie pensja zaczyna się tu od 2000 złotych miesięcznie i rośnie wraz z doświadczeniem i awansami.

15. Jak oceniłby Pan możliwości rozwoju w zawodzie montera konstrukcji budowlanych?

Monter może awansować na brygadzistę i zarządzać pracą innych monterów. Może także kształcić się dalej, idąc do technikum na pokrewny kierunek, po czym kształcić się dalej na studiach wyższych. Może także założyć własną firmę.

16. Co poradziłby Pan młodzieży decydującej się na wybór tego zawodu?

Polecam ten zawód szczególnie chłopcom. To ciekawa i dobrze płatna praca, choć ciężka i wymagająca wysiłku. Jeśli lubisz prace budowlane i podoba Ci się praca na budowie, to dobry zawód dla Ciebie. Bardzo polecam też naukę języka obcego, gdyż często praca wiąże się z wyjazdami za granicę. Poszukuje się tam fachowców i można dobrze zarobić.

Dziękuję za wywiad.



SPRAWDŹ SWOJĄ WIEDZĘ - QUIZY

Zapoznałeś się z charakterystyką zawodu. Teraz sprawdź swoją wiedzę i predyspozycje do zawodu rozwiązując quizy interaktywne.

