

EDUKACYJNE FORUM KWALIFIKACJI ZAWODOWYCH

MULTIMEDIALNY KATALOG ZAWODÓW

ZAWÓD: MONTER NAWIERZCHNI KOLEJOWEJ

Program Operacyjny Kapitał Ludzki
Priorytet III Wysoka jakość systemu oświaty
Działanie 3.4 Otwartość systemu edukacji w kontekście uczenia się przez całe życie
Poddziałanie 3.4.3 Upowszechnianie uczenia się przez całe życie



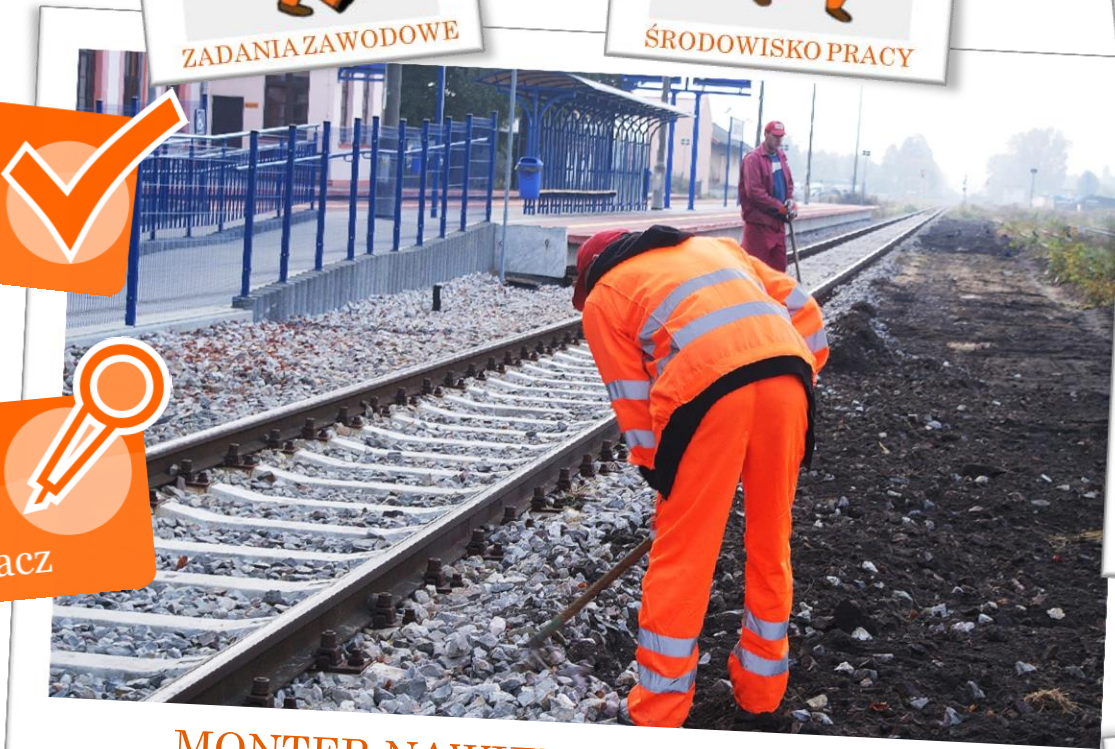
Projekt współfinansowany przez Unię Europejską w ramach Europejskiego Funduszu Społecznego



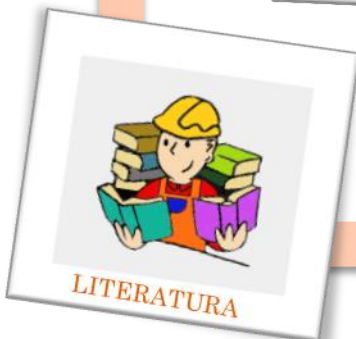
Sprawdź
swoją wiedzę



Wywiad
posłuchaj,
przeczytaj, zobacz



MONTER NAWIERZCHNI KOLEJOWEJ



CZYM ZAJMUJE SIĘ **MONTER NAWIERZCHNI KOLEJOWEJ?**

ZADANIA ZAWODOWE:

- budową nawierzchni kolejowej - montażem pręseł torowych, rozjazdów, skrzyżowań torów, urządzeń i zamknięć nastawczych,
- utrzymaniem nawierzchni kolejowej (konserwacją, demontażem, naprawami, zabezpieczaniem) uszkodzonych szyn, zimowym utrzymaniem kolei, czyszczeniem rowów bocznych i studzienek odwadniających,
- wymianą uszkodzonych elementów nawierzchni i podtorza,
- zabezpieczaniem i oznakowaniem robót związanych z konserwacją i utrzymaniem nawierzchni kolejowej.



JAKA JEST SPECYFIKA ŚRODOWISKA PRACY MONTERA NAWIERZCHNI KOLEJOWEJ?

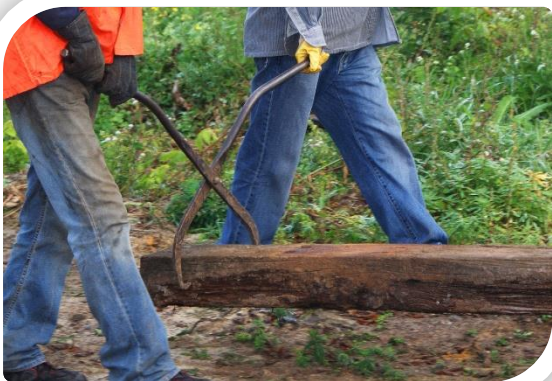
Miejsce wykonywania pracy

Monter nawierzchni kolejowej pracuje na świeżym powietrzu w pobliżu stacji i torów kolejowych, w zmiennych warunkach atmosferycznych, w różnych porach roku.



Charakter pracy

Zazwyczaj współpracuje z innymi pracownikami zatrudnionymi na kolei. W swojej pracy wykorzystuje specjalistyczne narzędzia.



JAKA JEST SPECYFIKA ŚRODOWISKA PRACY MONTERA NAWIERZCHNI KOLEJOWEJ?

Możliwości zatrudnienia

- przedsiębiorstwa budowy, napraw i modernizacji nawierzchni kolejowej,
- firmy budowlane,
- Polskie Koleje Państwowe.



Stanowiska pracy

- monter nawierzchni kolejowej.



JAKA JEST SPECYFIKA ŚRODOWISKA PRACY MONTERA NAWIERZCHNI KOLEJOWEJ?

Czas pracy

Monter nawierzchni kolejowej pracuje zazwyczaj 8-10 godzin. Jest to praca w ciągu dnia. Wzywany jest również w nagłych przypadkach, np. uszkodzonych szyn.



Czynniki zagrażające zdrowiu

Zranienia ostrymi narzędziami, zmienne warunki pogodowe.



JAKICH MASZYN I NARZĘDZI UŻYWA MONTER NAWIERZCHNI KOLEJOWEJ?



Kółko pomiarowe



Zakrętarka



Wiertarka do szyn



Piła spalinowa



Szlifierka do szyn



Wiertarka do podkładów



Podbijarka torowa



Profilarka ław torowiska



Kółko pomiarowe

służy do pomiaru dużych odległości (do 10 km).



Zakrętarka

służy do szybkiego i sprawnego zakręcania i odkręcania nakrętek i śrub w różnego rodzaju materiałach.



Wiertarka do szyn

służy do wykonywania otworów w różnych typach szyn i torów.



Piła spalinowa

stosowana jest do cięcia szyn z obu stron.



Szlifierka do szyn

służy do szlifowania szyn po spawaniu.



Wiertarka do podkładów

służy do wiercenia otworów w podkładach.



Podbijarka torowa

służy do wyrównywania przebiegu i płaszczyzny toru kolejowego.



Profilarka łąw torowiska

służy do obniżania łąw torowiska w celu ułatwienia odpływu wód opadowych.



JAKIE PREDYSPOZYCJE POWINIEN POSIADAĆ MONTER NAWIERZCHNI KOLEJOWEJ?

Monter nawierzchni kolejowej powinien posiadać wyobraźnię przestrzenną, umiejętność pracy zespołowej oraz zdolności manualne. Przydatna jest również znajomość obsługi maszyn i urządzeń technicznych.

Cechami niezbędnymi w tym zawodzie są:

- dokładność,
- solidność,
- odpowiedzialność,
- kreatywność.



JAKIE WARUNKI FIZYCZNE SĄ NIEZBĘDNE W TYM ZAWODZIE?



- Ważna jest siła i wytrzymałość fizyczna, sprawność kończyn górnych i dolnych.
- Przeciwwskazaniem do wykonywania zawodu jest niska wydolność fizyczna, choroby kręgosłupa, zaburzenia układu kostno-stawowego, oddechowego, krążenia, zaburzenia równowagi.



INFORMACJE DLA OSÓB Z NIEPEŁNOSPRAWNOŚCIĄ

- Istnieje możliwość wykonywania zawodu przez osoby z niepełnosprawnością, o ile pozwalają jej na to warunki zdrowotne. Ostateczną decyzję o braku przeciwwskazań zdrowotnych do kształcenia w zawodzie podejmuje zawsze lekarz medycyny pracy.



JAK ZOSTAĆ MONTEREM NAWIERZCHNI KOLEJOWEJ?

GIMNAZJUM

Zasadnicza Szkoła Zawodowa - 3 lata
Egzamin potwierdzający kwalifikację B.14.

Monter
nawierzchni
kolejowej

Istnieje możliwość uzyskania kwalifikacji na Kwalifikacyjnym Kursie Zawodowym.

JAKIE SĄ MOŻLIWOŚCI ROZWOJU W TYM ZAWODZIE?

Po zdaniu egzaminu maturalnego istnieje możliwość kontynuowania nauki na studiach wyższych, np. na kierunku:

Inżynieria drogowo-kolejowa.



CZY WIESZ, ŻE...?

CIEKAWOSTKI



- Richard Trevithick zbudował w 1804 roku pierwszą lokomotywę parową.
- W 1931 r. otworzono w Warszawie specjalistyczne Muzeum Kolejnictwa.
- 25 listopada obchodzone jest Święto Kolejarzy. Ich patronką jest św. Katarzyna.
- W Internecie sporym powodzeniem cieszy się gra, w której zadaniem jest jak najszybsze budowanie torów i doprowadzenie pociągu na metę.



CO CZYTAĆ?

LITERATURA FACHOWA



Czasopisma:

- „Wolna droga”.



BIBLIOGRAFIA

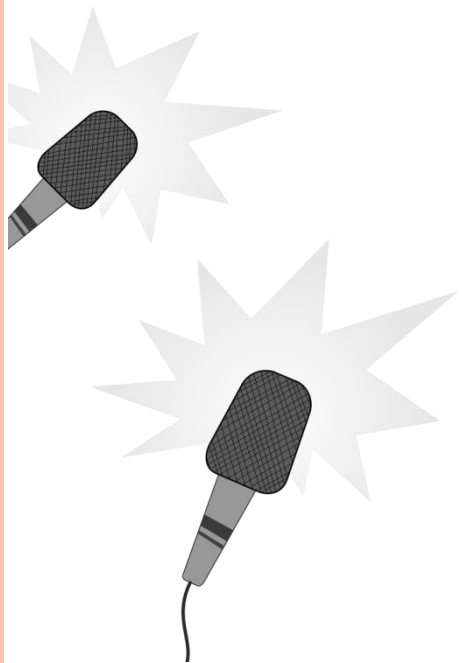


- Podstawa programowa kształcenia w zawodzie, opracowano na podstawie dokumentu z dnia 7 lutego 2012 r.
- Rozporządzenie Ministra Edukacji Narodowej z dnia 23 grudnia 2011 r. w sprawie klasyfikacji zawodów szkolnictwa zawodowego z późn. zmianami.
- Informator o egzaminie potwierdzającym kwalifikacje w zawodzie CKE, <http://www.cke.edu.pl/index.php/informatory-left/egzamin-zawodowy>
- Materiały projektu „Poznaj swoje zainteresowania i świat szkolnictwa zawodowego”, www.gimnazjum2.lublin.pl/efs/prezentacja
- Strony internetowe szkół prowadzących kształcenie w poszczególnych zawodach.
- „Podręcznik oceny zawodów z punktu widzenia różnych rodzajów niepełnosprawności. Zeszyty informacyjno-metodyczne doradcy zawodowego” ([http://wupszczecin.home.pl/poradnik_gci/5_zeszyty_informacyjno metodyczne/zeszyt 14.pdf](http://wupszczecin.home.pl/poradnik_gci/5_zeszyty_informacyjno_metodyczne/zeszyt_14.pdf)).
- www.wynagrodzenia.pl (Raport Sedlak&Sedlak).



WYWIAD DŹWIĘKOWY

Posłuchaj w Multimedialnym Katalogu Zawodów wywiadu
z **MONTEREM NAWIERZCHNI KOLEJOWEJ**



SPRAWDŹ SWOJĄ WIEDZĘ - QUIZY

Zapoznałeś się z charakterystyką zawodu. Teraz sprawdź swoją wiedzę i predyspozycje do zawodu rozwiązując quizy interaktywne.

