

EDUKACYJNE FORUM KWALIFIKACJI ZAWODOWYCH

MULTIMEDIALNY KATALOG ZAWODÓW

ZAWÓD: MECHANIK MASZYN I URZĄDZEŃ DROGOWYCH

Program Operacyjny Kapitał Ludzki
Priorytet III Wysoka jakość systemu oświaty
Działanie 3.4 Otwartość systemu edukacji w kontekście uczenia się przez całe życie
Poddziałanie 3.4.3 Upowszechnianie uczenia się przez całe życie



Projekt współfinansowany przez Unię Europejską w ramach Europejskiego Funduszu Społecznego



Sprawdź swoją wiedzę ✓

Wywiad posłuchaj, przeczytaj, zobacz 🔑



MECHANIK MASZYN I URZĄDZEŃ DROGOWYCH



CZYM ZAJMUJE SIĘ MECHANIK MASZYN I URZĄDZEŃ DROGOWYCH?

ZADANIA ZAWODOWE:



- serwisowanie maszyn i urządzeń drogowych,
- przygotowanie maszyn do transportu na miejsce pracy,
- przestrzeganie procedur serwisowych maszyn i urządzeń,
- opracowanie dokumentacji eksploatacyjnej.



JAKA JEST SPECYFIKA ŚRODOWISKA PRACY MECHANIKA MASZYN I URZĄDZEŃ DROGOWYCH?

Miejsce wykonywania pracy

Mechanik pracuje głównie na świeżym powietrzu, jednak zdarza się też, że przenosi się do warsztatu.



Charakter pracy

To praca indywidualna, niekiedy jednak współpracuje się z innymi mechanikami. To praca ma znamiona zarówno pracy umysłowej, jak i fizycznej.



JAKA JEST SPECYFIKA ŚRODOWISKA PRACY MECHANIKA MASZYN I URZĄDZEŃ DROGOWYCH?

Możliwości zatrudnienia

- własna działalność gospodarcza,
- miejskie spółki budowlane,
- prywatne firmy budowlane,
- punkty serwisowe,
- firmy projektowe,
- warsztaty mechaniczne.



Stanowiska pracy

- mechanik.



JAKA JEST SPECYFIKA ŚRODOWISKA PRACY MECHANIKA MASZYN I URZĄDZEŃ DROGOWYCH?

Czas pracy

Mechanik pracuje zazwyczaj 8 godzin, również w systemie zmianowym. Jeśli sytuacja tego wymaga, może być wzywany na miejsce prac poza standardowymi godzinami.



Czynniki zagrażające zdrowiu

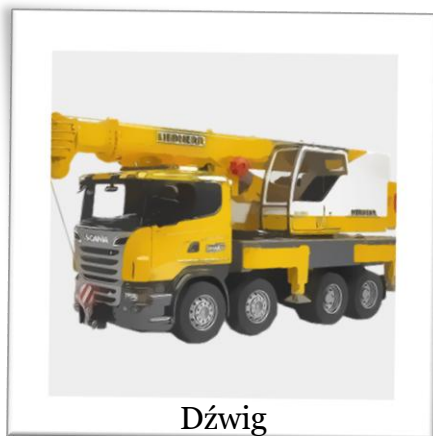
Czynnikiem zagrażającym zdrowiu w tym zawodzie jest hałas. Maszyny budowlane są głośnymi urządzeniami i sama praca również odbywa się w głośnych warunkach.



JAKICH MASZYN I NARZĘDZI UŻYWA MECHANIK MASZYN I URZĄDZEŃ DROGOWYCH?



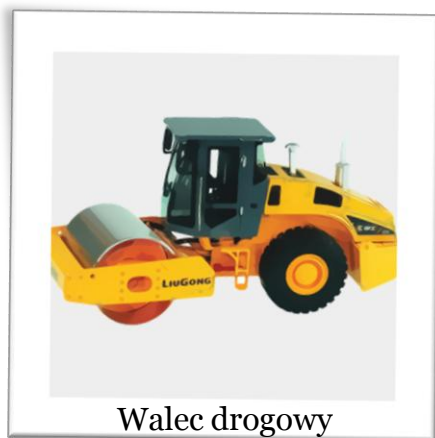
Koparka



Dźwig



Ładowarka



Walec drogowy



Betoniarka



Koparka

maszyna służąca do przygotowywania gruntu pod budowę drogi, wykopywania ziemi.



Dźwig

maszyna służąca do przenoszenia ładunku niezbędnego do wykonania inwestycji na miejsce budowy.



Ładowarka

maszyna przeznaczona do załadunku i przewożenia urobku na bliskie odległości.



Walec drogowy

maszyna przeznaczona do walcowania powierzchni drogowych, wykorzystywana w końcowej fazie prac.



Betoniarka

urządzenie do mieszania zaprawy wykorzystywanej jako baza do budowy dróg.



JAKIE PREDYSPOZYCJE POWINIEN POSIADAĆ MECHANIK MASZYN I URZĄDZEŃ DROGOWYCH?

Osoba pracująca w tym zawodzie powinna interesować się mechaniką, ciągle podnosić swoje umiejętności w tym zakresie. Powinna być komunikatywna, otwarta, sumienna i pracowita.

Cechami niezbędnymi w tym zawodzie są:

- odpowiedzialność,
- odporność na stres,
- sumienność,
- wytrzymałość,
- pracowitość,
- lojalność,
- skupienie.



JAKIE WARUNKI FIZYCZNE SĄ NIEZBĘDNE W TYM ZAWODZIE?



- Ważne cechy w tym zawodzie to: sprawność rąk, ogólnie dobry stan zdrowia, ogólna sprawność fizyczna, wytrzymałość.
- Przeciwwskazaniem do wykonywania zawodu są: upośledzenie umiarkowane i lekkie, zaburzenia dużego stopnia narządów fizjologicznych, zaburzenia dużego stopnia kończyn dolnych, średniego i dużego stopnia kończyn górnych, zaburzenia psychiczne.

Informacje dla osób z niepełnosprawnością

- Istnieje możliwość kształcenia dla osób niepełnosprawnych. Możliwości dalszego zatrudnienia uzależnione są od stanowiska, jakie osoba niepełnosprawna mogłaby zajmować oraz stopnia niepełnosprawności.



JAK ZOSTAĆ MECHANIKIEM MASZYN I URZĄDZEŃ DROGOWYCH?

GIMNAZJUM

Zasadnicza Szkoła Zawodowa - 3 lata
Egzamin potwierdzający kwalifikacje B.1 B.2

Mechanik
maszyn
i urządzeń
drogowych

Istnieje możliwość uzyskania kwalifikacji na Kwalifikacyjnym Kursie Zawodowym.

JAKIE SĄ MOŻLIWOŚCI ROZWOJU W TYM ZAWODZIE?

Aby podjąć naukę na studiach wyższych należy zdać egzamin maturalny.

1. Studia wyższe zawodowe (licencjat), np. Materiałoznawstwo, Mechanika.

2. Studia wyższe uzupełniające (magister), np. Inżynieria mechaniczna, Mechanika, Budownictwo.

3. Studia podyplomowe, np. Prawo budowlane.



CZY WIESZ, ŻE...?

CIEKAWOSTKI



- Dobrze wykwalifikowany mechanik może zarabiać ok. 4500 zł miesięcznie.
- Od 2004 roku długość autostrad w Polsce zwiększyła się ponad trzykrotnie z 430 do ponad 1560 km (dane z roku 2014).



CO CZYTAĆ?

LITERATURA FACHOWA



- „Operator ręcznych maszyn do robót drogowych”, M. Borzęcki,
- „Mechanika nawierzchni drogowych w zarysie”, R. Nagórski,
- „Operator maszyn do robót drogowych”, M. Jodłowski,
- „Budowa i eksploatacja układów hydraulicznych w maszynach”, G. Kotnis,
- „Operator maszyn do robót ziemnych” M. Jodłowski.



BIBLIOGRAFIA

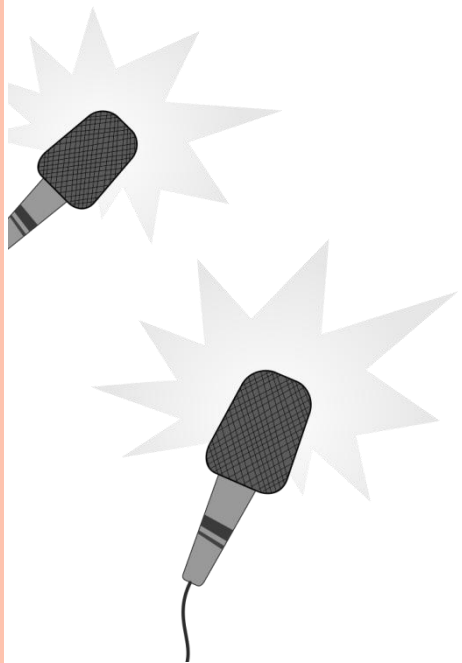


- Podstawa programowa kształcenia w zawodzie, opracowano na podstawie dokumentu z dnia 7 lutego 2012 r.,
- Rozporządzenie Ministra Edukacji Narodowej z dnia 23 grudnia 2011 r. w sprawie klasyfikacji zawodów szkolnictwa zawodowego z późn. zmianami,
- informator o egzaminie potwierdzającym kwalifikacje w zawodzie CKE, <http://www.cke.edu.pl/index.php/informatory-left/egzamin-zawodowy>
- materiały projektu „Poznaj swoje zainteresowania i świat szkolnictwa zawodowego”, www.gimnazjum2.lublin.pl/efs/prezentacja
- strony internetowe szkół prowadzących kształcenie w poszczególnych zawodach,
- „Podręcznik oceny zawodów z punktu widzenia różnych rodzajów niepełnosprawności. Zeszyty informacyjno-metodyczne doradcy zawodowego” ([http://wupszczecin.home.pl/poradnik_gci/5_zeszyty_informacyjno metodyczne/zeszyt_14.pdf](http://wupszczecin.home.pl/poradnik_gci/5_zeszyty_informacyjno_metodyczne/zeszyt_14.pdf)).



WYWIAD DŹWIĘKOWY

Posłuchaj w Multimedialnym Katalogu Zawodów wywiadu
z **MECHANIKIEM MASZYN I URZĄDZEŃ DROGOWYCH**



SPRAWDŹ SWOJĄ WIEDZĘ - QUIZY

Zapoznałeś się z charakterystyką zawodu. Teraz sprawdź swoją wiedzę i predyspozycje do zawodu rozwiązując quizy interaktywne.

