

EDUKACYJNE FORUM KWALIFIKACJI ZAWODOWYCH

MULTIMEDIALNY KATALOG ZAWODOWY

ZAWÓD: MONTER SIECI, INSTALACJI I URZĄDZEŃ SANITARNYCH

Program Operacyjny Kapitał Ludzki  
Priorytet III Wysoka jakość systemu oświaty  
Działanie 3.4 Otwartość systemu edukacji w kontekście uczenia się przez całe życie  
Poddziałanie 3.4.3 Upowszechnianie uczenia się przez całe życie



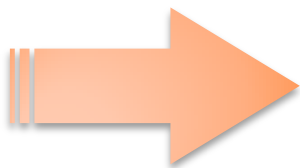
KAPITAŁ LUDZKI  
NARODOWA STRATEGIA SPÓJNOŚCI



UNIA EUROPEJSKA  
EUROPEJSKI  
FUNDUSZ SPOŁECZNY



Projekt współfinansowany przez Unię Europejską w ramach Europejskiego Funduszu Społecznego



ZADANIA ZAWODOWE



ŚRODOWISKO PRACY



MASZYNY I NARZĘDZIA

**Sprawdź**  
swoją wiedzę



**Wywiad**  
posłuchaj,  
przeczytaj, zobacz



MONTER SIECI, INSTALACJI I URZĄDZEŃ SANITARNYCH



PREDYSPOZYCJE



WARUNKI FIZYCZNE



LITERATURA



CZY WIESZ, ŻE ...?



KARIERA ZAWODOWA

# CZYM ZAJMUJE SIĘ MONTER SIECI, INSTALACJI I URZĄDZEŃ SANITARNYCH?

## ZADANIA ZAWODOWE:

- diagnozowanie stanu sieci wodociągowych,
- dobieranie odpowiednich urządzeń wykorzystywanych przy montażach sieci, instalacji i urządzeń sanitarnych,
- posługiwanie się planami i projektami inwestycyjnymi,
- kontrolowanie stanu sieci i instalacji sanitarnych w domach prywatnych, firmach, wspólnotach mieszkaniowych czy przedsiębiorstwach wodociągowych,
- w związku ze zwiększającą się popularnością odnawialnych źródeł energii, wykonywanie innowacyjnych instalacji (pompy ciepła, instalacje solarne).



# JAKA JEST SPECYFIKA ŚRODOWISKA PRACY MONTERA SIECI, INSTALACJI I URZĄDZEŃ SANITARNYCH?



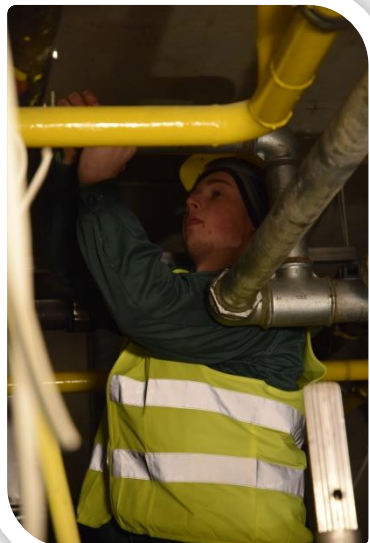
## Miejsce wykonywania pracy

Pracownik, zależnie od wykonywanego zlecenia, może pracować zarówno wewnątrz pomieszczeń (montaż instalacji sanitarnych w domu), jak i na zewnątrz (prace przy komunalnej sieci sanitarnej).



## Charakter pracy

Monter wykonując mniejsze naprawy pracuje indywidualnie, np. przy wymianie baterii, urządzeń sanitarnych w domu czy ich naprawie. Do prac wykorzystuje specjalistyczny sprzęt, między innymi klucz francuski, zgrzewarkę czy przepływomierz. Realizując duże projekty, takie jak naprawa komunalnej sieci sanitarnej pracuje w zespole. Wtedy wykorzystuje takie urządzenia jak gwintownica, imadło czy zaciskarki.



# JAKA JEST SPECYFIKA ŚRODOWISKA PRACY MONTERA SIECI, INSTALACJI I URZĄDZEŃ SANITARNYCH?

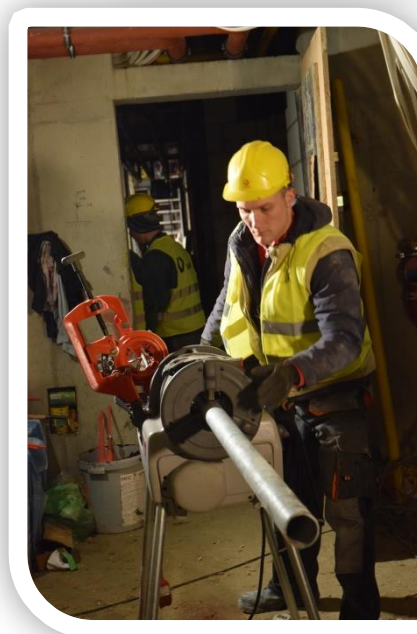


## Możliwości zatrudnienia

Osoba mająca kwalifikacje w tym zawodzie, może znaleźć pracę w: firmach hydraulicznych, hurtowniach i sklepach z artykułami hydraulicznymi, firmach zajmujących się serwisem, przedsiębiorstwach wodociągowych.

## Stanowiska pracy

- hydraulik,
- sprzedawca,
- przedstawiciel handlowy,
- serwisant,
- doradca techniczny,
- monter instalacji sanitarnych.



# JAKA JEST SPECYFIKA ŚRODOWISKA PRACY MONTERA SIECI, INSTALACJI I URZĄDZEŃ SANITARNYCH?



## Czas pracy

Monter sieci, instalacji i urządzeń sanitarnych pracuje zazwyczaj w systemie 8-godzinnym. Zależnie od specyfiki firmy, może to być praca w systemie zmianowym. W razie nagłych awarii może być wzywany poza godzinami pracy.

## Zarobki

Pracownik może zarabiać ok 1800 zł brutto miesięcznie. Zarobki uzależnione są od możliwości pracodawcy, umiejętności pracownika (<http://www.moja-pensja.pl/>).



## Czynniki zagrażające zdrowiu

Monter sieci, instalacji i urządzeń sanitarnych pracuje wykorzystując urządzenia gazowe, które mogą stanowić zagrożenie (ryzyko wybuchu). Ponadto zespalając ze sobą elementy miedziane za pomocą palnika, czy używając zgrzewarki, uwalniają się szkodliwe opary, które również mogą stanowić zagrożenie.



# JAKICH MASZYN I NARZĘDZI UŻYWA **MONTER** SIECI, INSTALACJI I URZĄDZEŃ SANITARNYCH?



Klucz francuski

urządzenie służące do odkręcania/zakręcania zaworów hydraulicznych.





## Gwintownica

urządzenie służące do wyrabiania gwintu na rurze.



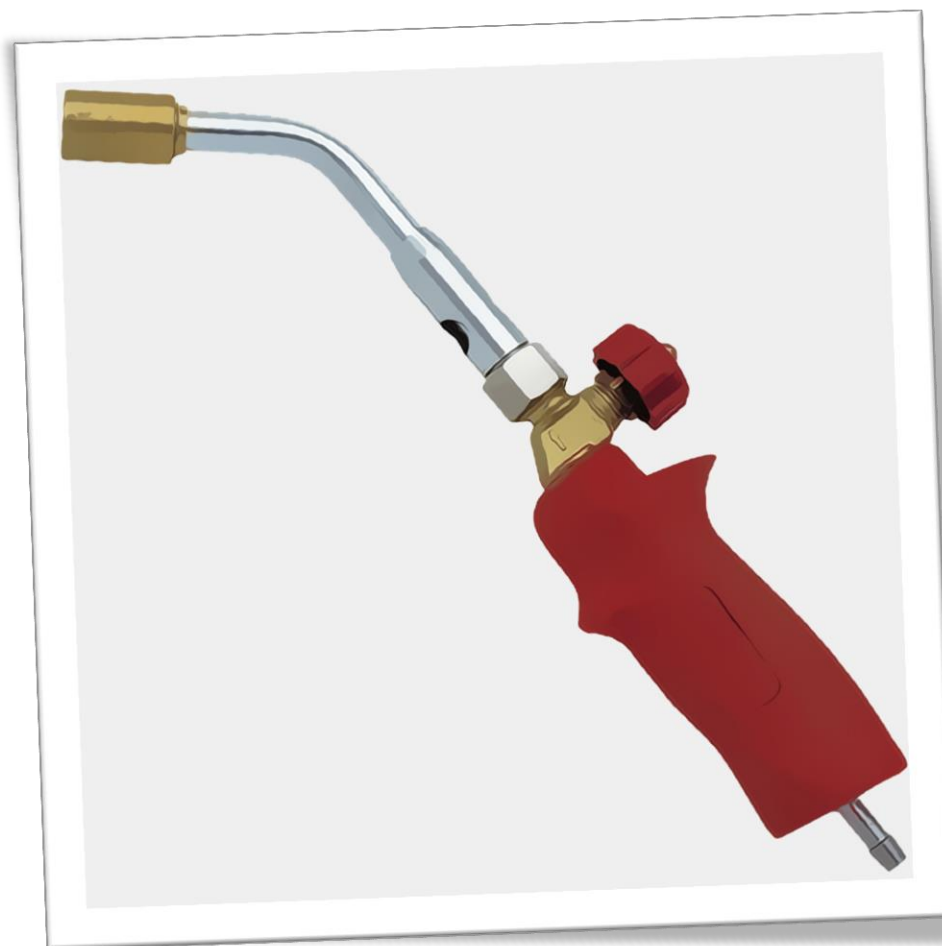
Imadło

urządzenie wykorzystywane do przytrzymania rur,  
które mają być gwintowane.



## Palnik do lutowania

urządzenie przeznaczone do zespalandia elementów instalacji z miedzi.



### Zgrzewarka

narzędzie służące do zaciskania/zespалania elementów instalacji. Zazwyczaj wykorzystywana przy wykonywaniu instalacji z polipropylenu.



### Zaciskarka

urządzenie przeznaczone do zaciskania/zespalania elementów instalacji. Zazwyczaj wykorzystywana przy wykonywaniu instalacji z miedzi.



### Klucz do śrubunków

służy do montażu śrubunków grzejnikowych (elementów zaworu grzejnikowego).



### Wiertnica

narzędzie wykorzystywane do wykonywania otworów w ścianach, konstrukcjach betonowych, rurach, którymi będzie można poprowadzić instalację.



### Bruzdownica

narzędzie służące do wykonywania bruzd (wgnębień, kanałów) w ścianach, w których można „schować” rury i przewody sanitarne.





## Przepływomierz

narzędzie przeznaczone do pomiaru przepływu strumienia przez instalację.



# JAKIE PREDYSPOZYCJE POWINIEN POSIADAĆ **MONTER SIECI, INSTALACJI I URZĄDZEŃ SANITARNYCH?**

Człowiek wykonujący ten zawód powinien interesować się hydrauliką czy ochroną środowiska. Ponadto powinien śledzić nowości technologiczne, dotyczące montażu sieci i instalacji sanitarnych, czytać prasę branżową.

Pożądane umiejętności to: umiejętności komunikacyjne, posiadanie prawa jazdy, umiejętność współpracy.

## Cechami niezbędnymi w tym zawodzie są:

- pracowitość,
- staranność,
- sumienność,
- punktualność,
- uczciwość,
- dokładność,
- odpowiedzialność.



# JAKIE WARUNKI FIZYCZNE SĄ NIEZBĘDNE W TYM ZAWODZIE?



- Monter sieci, instalacji i urządzeń powinien cieszyć się dobrym zdrowiem, mieć dobry wzrok oraz dobrą koordynację wzrokowo-ruchową. Często pracuje schylony bądź kucając, dlatego ważne jest, by nie miał schorzeń kręgosłupa czy kończyn dolnych.
- Schorzenia takie jak: zaburzenia dużego stopnia narządów fizjologicznych, zaburzenia dużego stopnia kończyn dolnych, średniego i dużego stopnia kończyn górnych, choroby kręgosłupa, klaustrofobia, upośledzenie umiarkowane i lekkie, mogą utrudniać lub uniemożliwiać wykonywanie zadań zawodowych montera sieci, instalacji i urządzeń sanitarnych.



# INFORMACJE DLA OSÓB Z NIEPEŁNOSPRAWNOŚCIĄ

- Istnieje możliwość wykonywania zawodu przez osoby z niepełnosprawnością, o ile pozwalają jej na to warunki zdrowotne. Ostateczną decyzję o braku przeciwwskazań zdrowotnych do kształcenia w zawodzie, podejmuje zawsze lekarz medycyny pracy.



# JAK ZOSTAĆ MONTEREM SIECI, INSTALACJI I URZĄDZEŃ SANITARNYCH?

Gimnazjum

Zasadnicza Szkoła Zawodowa - 3 lata  
Egzaminy potwierdzające kwalifikacje B.8, B.9.

Monter sieci,  
instalacji i urządzeń  
sanitarnych

Istnieje możliwość uzyskania kwalifikacji na Kwalifikacyjnym Kursie Zawodowym

## JAKIE SĄ MOŻLIWOŚCI ROZWOJU W TYM ZAWODZIE?

By podjąć naukę na studiach wyższych, należy uzyskać wykształcenie średnie (zdać maturę).

1. Studia wyższe zawodowe (licencjat), np. Inżynieria środowiska, Budownictwo.

2. Studia wyższe uzupełniające (magister), np. Inżynieria środowiska, Budownictwo.

3. Studia podyplomowe, np. Wodociągi, Ochrona środowiska, Sieci sanitarne.

4. Kursy i szkolenia kwalifikacyjne.



# CZY WIESZ, ŻE...?

## CIEKAWOSTKI



- Specjaliści z tej branży są poszukiwani na rynku pracy.
- Monter instalacji sanitarnych to zawód zaufania społecznego.
- Monter może korzystać w pracy z nowoczesnych urządzeń i maszyn, które znacząco ułatwiają mu pracę.
- Św. Wincenty Ferreriusz OP jest patronem Wenecji i hydraulików.
- Po zdobyciu dodatkowych kwalifikacji można wykonywać projekty instalacji sanitarnych.



# CO CZYTAĆ?

## LITERATURA FACHOWA



- *Polski Instalator,*
- *Magazyn Instalatora,*
- *Zeszyty Cobrit Instal,*
- *Rynek Instalacyjny,*
- „*Instalacje sanitarne. Technologia*”, S. Cieślowski,  
M. Karpiński, W. Trzaskowski.



# BIBLIOGRAFIA



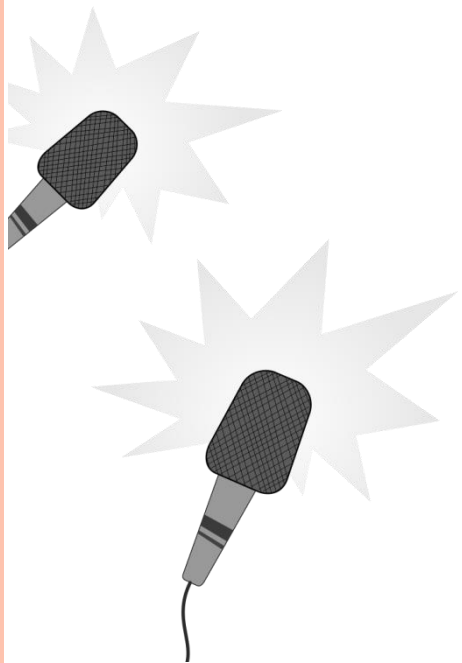
- Rozporządzenie Ministra Edukacji Narodowej z dnia 23 grudnia 2011 r. w sprawie klasyfikacji zawodów szkolnictwa zawodowego z późn. zmianami.
- Informator o egzaminie potwierdzającym kwalifikacje w zawodzie CKE, <http://www.cke.edu.pl/index.php/informatory-left/egzamin-zawodowy>
- Materiały projektu „Poznaj swoje zainteresowania i świat szkolnictwa zawodowego”, [www.gimnazjum2.lublin.pl/efs/prezentacja](http://www.gimnazjum2.lublin.pl/efs/prezentacja)
- Strony internetowe szkół prowadzących kształcenie w poszczególnych zawodach.
- „Podręcznik oceny zawodów z punktu widzenia różnych rodzajów niepełnosprawności. Zeszyty informacyjno-metodyczne doradcy zawodowego” ([http://wupszczecin.home.pl/poradnik\\_gci/5 zeszyty informacyjno metodyczne/zeszyt\\_14.pdf](http://wupszczecin.home.pl/poradnik_gci/5_zeszyty_informacyjno_metodyczne/zeszyt_14.pdf)).
- <http://www.moja-pensja.pl/>
- <http://pl.globalquiz.org>





# WYWIAD DŹWIĘKOWY

Posłuchaj w Multimedialnym Katalogu Zawodów wywiadu  
z **MONTEREM SIECI, INSTALACJI I URZĄDZEŃ SANITARNYCH**



# SPRAWDŹ SWOJĄ WIEDZĘ - QUIZY

Zapoznałeś się z charakterystyką zawodu. Teraz sprawdź swoją wiedzę i predyspozycje do zawodu rozwiązując quizy interaktywne.

