

EDUKACYJNE FORUM KWALIFIKACJI ZAWODOWYCH

MULTIMEDIALNY KATALOG ZAWODÓW

ZAWÓD: TECHNIK GÓRNICTWA ODKRYWKOWEGO

Program Operacyjny Kapitał Ludzki
Priorytet III Wysoka jakość systemu oświaty
Działanie 3.4 Otwartość systemu edukacji w kontekście uczenia się przez całe życie
Poddziałanie 3.4.3 Upowszechnianie uczenia się przez całe życie



Projekt współfinansowany przez Unię Europejską w ramach Europejskiego Funduszu Społecznego



Sprawdź
swoją wiedzę



Wywiad
posłuchaj,
przeczytaj, zobacz



TECHNIK GÓRNICTWA ODKRYWKOWEGO



CZYM ZAJMUJE SIĘ TECHNIK GÓRNICTWA ODKRYWKOWEGO?



ZADANIA ZAWODOWE:

- opracowywanie dokumentacji dotyczącej planów wykonania odkrywek,
- wykonywanie prac związanych z wydobywaniem surowca,
- przestrzeganie zasad bezpieczeństwa pracy,
- odpowiadanie za zagospodarowanie terenu po zakończeniu wydobywania.



JAKA JEST SPECYFIKA ŚRODOWISKA PRACY TECHNIKA GÓRNICICTWA ODKRYWKOWEGO?

Miejsce wykonywania pracy

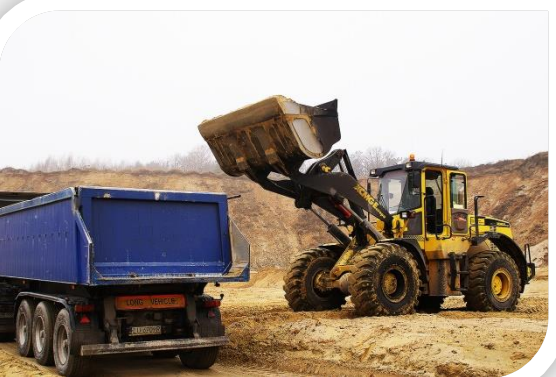


Technik górnictwa odkrywkowego pracuje w kopalni, w trudnych i niebezpiecznych warunkach. Wykonując prace administracyjne, pracuje w biurze.

Charakter pracy



W tym zawodzie wykonuje się prace fizyczne, współpracując w zespole. Prace administracyjne wykonuje się zazwyczaj samodzielnie.



JAKA JEST SPECYFIKA ŚRODOWISKA PRACY TECHNIKA GÓRNICTWA ODKRYWKOWEGO?

Możliwości zatrudnienia

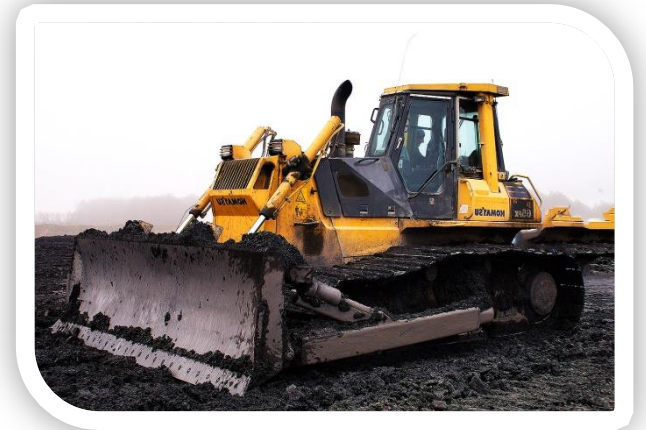
Wykonując ten zawód, można pracować w takich miejscach jak: kopalnie, spółki węglowe, firmy zajmujące się zabezpieczaniem wyrobisk, firmy zajmujące się serwisowaniem sprzętu niezbędnego do wydobywania oraz transportu.



Stanowiska pracy



- technik górnictwa,
- górnik,
- osoba nadzorująca prace.



JAKA JEST SPECYFIKA ŚRODOWISKA PRACY TECHNIKA GÓRNICTWA ODKRYWKOWEGO?

Czas pracy

Pracownik pod ziemią pracuje 6 godzin dziennie w systemie zmianowym. W sytuacjach nagłych czas pracy może się wydłużyć lub może być wzywany na miejsce prac.

Technik wykonujący prace administracyjne pracuje 8 godzin dziennie.



Zarobki

Pracownik zależnie od możliwości pracodawcy i obowiązków, może zarabiać około 4000 zł brutto miesięcznie (<http://wynagrodzenia.pl/>).

Czynniki zagrażające zdrowiu

W pracy technika górnictwa głównym czynnikiem szkodliwym jest ryzyko osunięć nasypów.



JAKICH MASZYN I NARZĘDZI UŻYWA **TECHNIK** GÓRNICTWA ODKRYWKOWEGO?



Komputer

służy sporządzaniu dokumentacji.



Czujnik stężenia metanu

kontroluje stan stężenia metanu w miejscach pracy górników.



Maszyny borujące służą wykonywaniu odkrywek.



Kilof

służy do rozdrabniania brył węgla.



JAKIE PREDYSPOZYCJE POWINIEN POSIADAĆ TECHNIK GÓRNICCTWA ODKRYWKOWEGO?

W tym zawodzie niezbędna jest wytrzymałość i odporność na pracę w trudnych warunkach. Liczą się zainteresowania techniczne. Niezbędne cechy to pracowitość i zainteresowania związane z górnictwem.

Cechami niezbędnymi w tym zawodzie są:

- zaradność,
- upór,
- dokładność,
- lojalność,
- pracowitość,
- rzetelność.



JAKIE WARUNKI FIZYCZNE SĄ NIEZBĘDNE W TYM ZAWODZIE?



- Osoba wykonująca ten zawód powinna być zdrowa. Ważne też, by była wytrzymała i twarda.
- Przeciwwskazaniem do wykonywania tego zawodu są: zaburzenia dużego stopnia kończyn dolnych i średniego i dużego stopnia kończyn górnych, zaburzenia psychiczne, klaustrofobia, astma, upośledzenie umiarkowane i lekkie, zaburzenia dużego stopnia narządów fizjologicznych, alergie.



INFORMACJE DLA OSÓB Z NIEPEŁNOSPRAWNOŚCIĄ

Istnieje możliwość kształcenia dla osób niepełnosprawnych. Możliwości dalszego zatrudnienia uzależnione są od stanowiska, jakie osoba niepełnosprawna mogłaby zajmować oraz stopnia niepełnosprawności. Ostateczną decyzję o braku przeciwwskazań zdrowotnych do kształcenia w zawodzie podejmuje zawsze lekarz medycyny pracy.



JAK ZOSTAĆ TECHNIKIEM GÓRNICTWA ODKRYWKOWEGO?

GIMNAZJUM

Technikum - 4 lata
Egzaminy potwierdzające kwalifikacje M.10, M.41.

Technik
górnictwa
odkrywkowego

Istnieje możliwość uzyskania kwalifikacji na Kwalifikacyjnym Kursie Zawodowym.

JAKIE SĄ MOŻLIWOŚCI ROZWOJU W TYM ZAWODZIE?

Po zdaniu egzaminu maturalnego istnieje możliwość kontynuowania nauki na studiach wyższych. Przykładowe kierunki:

1. Studia wyższe zawodowe (licencjat), np. Górnictwo, Inżynieria środowiska, Inżynieria górnicza.

2. Studia wyższe uzupełniające (magister), np. Logistyka, Górnictwo i geologia, Zarządzanie.

3. Kursy i szkolenia kwalifikacyjne.



CZY WIESZ, ŻE...?

CIEKAWOSTKI



- Święto górników obchodzone jest 4 grudnia. To Barbórka.
- Dzięki metodzie odkrywkowej wydobywa się węgiel brunatny czy siarkę.
- Największa w Polsce kopalnia odkrywkowa znajduje się w Bełchatowie.
- Jest to najstarsza metoda wydobywania surowców.



CO CZYTAĆ?

LITERATURA FACHOWA



- „Maszyny i urządzenia górnicze Podręcznik dla zawodu technik górnictwa podziemnego”, Część 1, S. Wyciszczoł,
- „Miernictwo górnicze”, Cz. Zając,
- „Aerologia górnicza z zastosowaniem technik komputerowych”, K. Słota, Z. Słota,
- „Analiza i ocena ryzyka zawodowego”, B. Chrószcz, J. Hansel,
- www.odkrywki.pl



BIBLIOGRAFIA



- Podstawa programowa kształcenia w zawodzie, opracowano na podstawie dokumentu z dnia 7 lutego 2012 r.,
- Rozporządzenie Ministra Edukacji Narodowej z dnia 23 grudnia 2011 r. w sprawie klasyfikacji zawodów szkolnictwa zawodowego z późn. zmianami,
- Informator o egzaminie potwierdzającym kwalifikacje w zawodzie CKE, <http://www.cke.edu.pl/index.php/informatory-left/egzamin-zawodowy>
- Materiały projektu „Poznaj swoje zainteresowania i świat szkolnictwa zawodowego”, www.gimnazjum2.lublin.pl/efs/prezentacja
- Strony internetowe szkół prowadzących kształcenie w zawodzie.
- „Podręcznik oceny zawodów z punktu widzenia różnych rodzajów niepełnosprawności. Zeszyty informacyjno-metodyczne doradcy zawodowego” (http://wupszczecin.home.pl/poradnik_gci/5_zeszyty_informacyjno_metodyczne/zeszyt_14.pdf),
- www.wynagrodzenia.pl (Raport Sedlak&Sedlak).



WYWIAD Z TECHNIKIEM GÓRNICTWA ODKRYWKOWEGO

1. Dlaczego wybrał Pan zawód technika górnictwa odkrywkowego?

Szczerze mówiąc, to nie wybrałem tego zawodu w pierwszym momencie. Z wykształcenia jestem górnikiem podziemnej eksploatacji. Ze względu na stan zdrowia musiałem zrezygnować z pracy pod ziemią i przekwalifikowałem się. Te dwa zawody różnią się pod wieloma względami. Przede wszystkim chodzi o miejsce pracy. Górnik podziemny jak sama nazwa wskazuje pracuje pod ziemią. Górnik odkrywkowy pracuje na powierzchni. Użytkuje się inne maszyny, wykorzystywana jest inna technologia wydobycia, wydobywa się też inne surowce. Jeśli chodzi o górnictwo odkrywkowe, to wydobywa się przede wszystkim piach, żwir, tłucznie, piaskowce, węgiel brunatny, na świecie także na przykład miedź. W zależności od rodzaju wydobywanego materiału bardzo różnie przygotowuje się kopalnie odkrywkową do wydobycia. W przypadku żwirowni, czy kopani piachu, przygotowanie polega po prostu na usunięciu wierzchniej warstwy ziemi, na przykład przy użyciu koparek, ładowarek. W przypadku wydobycia twardszych surowców skalnych do przygotowania wyrobiska mogą być używane nawet materiały wybuchowe.

2. Kto miał wpływ na wybór tego zawodu?

Kiedy byłem w szkole średniej przyjechał do nas student Akademii Górniczo-Hutniczej. Zachwalał, że w województwie lubelskim będzie otwierana nowa kopalnia, że będzie to przedsięwzięcie na skalę europejską, że będzie praca dla fachowców w zawodach górniczych. To spowodowało, że poszedłem na górnictwo. Chodziło o wydobycie w lubelskiej Bogdance. Skończyłem studia, ale wydobycie na Lubelszczyźnie jeszcze nie zostało uruchomione, zaczynałem swoją pracę zawodową na Śląsku, skąd pochodzę.

3. Jakie miał Pan marzenia dotyczące przyszłego zawodu?

Nie miałem szczególnych wyobrażeń. Tak jak każdemu młodemu człowiekowi chodziło mi o zdobycie dobrze płatnego zawodu, dającego w dłuższej perspektywie możliwości stałego zatrudnienia.

4. W jakim stopniu wykonywany zawód jest zgodny z tradycją rodzinną?

Nikt w rodzinie nie zajmował się górnictwem.

5. Ile lat pracuje Pan w tym zawodzie?

W górnictwie pracowałem przez 13 lat pod ziemią. Po przebranżowieniu pracuję już ponad 10 lat na powierzchni.

WYWIAD Z TECHNIKIEM GÓRNICTWA ODKRYWKOWEGO

6. Na czym polega praca górnika eksploatacji odkrywkowej?

Jest to przede wszystkim obsługa maszyn, praktycznie nie ma prac ręcznych. Przy eksploatacji piachu stosuje się standardowe maszyny, koparki, ładowarki. Mogą też występować maszyny do uszlachetniania surowca. W przypadku innych surowców wchodzi w grę także taśmociągi, a jeśli chodzi o samo wydobycie, to specjalne kombajny urabiające w przypadku złóż na przykład węgla brunatnego. Praca osoby dozorującej pracę takiego zakładu polega głównie na pilnowaniu porządku i ładu. Kierownik odpowiada za cały zakład. Przede wszystkim chodzi o nadzór nad pracą podległych pracowników, przestrzeganie zasad BHP, tego, czy organizacja pracy w takiej kopalni jest zgodna z wszelkimi przepisami prawa, chodzi też na przykład o prawidłową organizację ruchu maszyn i pojazdów na terenie kopalni, prawidłowe oznakowanie i tym podobne. Prowadzę także szkolenia pracowników w kwestiach związanych z bezpieczeństwem i higieną pracy. W zakładach, gdzie używane są materiały wybuchowe kierownik zakładu kontroluje również ich składowanie, użytkowanie, wydawanie, zgodnie z obowiązującymi przepisami. Często praktyką jest przekazywanie administrowania takimi materiałami firmie zewnętrznej, która odpowiada za obrót tymi materiałami i przygotowanie wydobywania. Poza tym jesteśmy nadzorowani przez Urząd Górniczy.

7. Jakie inne stanowiska może zajmować osoba posiadająca wykształcenie?

W zależności od stażu pracy, doświadczenia i kwalifikacji lub też uprawnień na obsługę różnych urządzeń, może to być praca od najniższych stanowisk górniczych, aż po kierownika ruchu zakładu górniczego. Ja pracowałem, jako nadgórnika, sztygar zmianowy, kierownik oddziału, nadsztygar oddziału, w tej chwili pracuję, jako kierownik zakładu górniczego.

8. Proszę opisać Pana ścieżkę edukacyjną, aby móc pracować w zawodzie.

Skończyłem liceum ogólnokształcące, potem poszedłem na Akademię Górniczo - Hutniczą i skończyłem studia na kierunku techniki eksploatacji złóż.

9. Jakie wymagania stawiane są osobom wykonującym ten zawód?

Do obsługi poszczególnych maszyn niezbędne są określone uprawnienia. Często takie kursy robione są już w czasie pracy w kopalni. Wymagany jest ogólny dobry stan zdrowia. Są to wymagania nieco mniej rygorystyczne niż w przypadku górnika podziemnego, gdyż ta praca nie wiąże się z nagłymi zmianami ciśnienia, jak to jest przy zjeździe pod ziemię.

WYWIAD Z TECHNIKIEM GÓRNICTWA ODKRYWKOWEGO

10. Jakie wady zawodu może Pan wskazać?

Nie jest to lekka praca. Jeśli chodzi o uciążliwości, to jest to przede wszystkim hałas, jakieś zagrożenia wodne. Różne zagrożenia wchodzą w grę. Jest zagrożenie osunięciem ziemi przy przygotowaniu złoża do wydobywania. Trzeba pamiętać, że w grę wchodzi kontrolowane wybuchy, użycie niebezpiecznych materiałów, praca z ciężkim sprzętem. Poza tym jest to praca na zewnątrz, a więc także w różnych warunkach pogodowych, ze wszelkimi niedogodnościami, które się z tym wiążą.

11. Proszę opisać, w jaki sposób praca w tym zawodzie może wpływać na życie osobiste/rodzinne?

Praca w kopalni odkrywkowej przeważnie zorganizowana jest w systemie jednozmianowym, ale wszystko zależy od popytu na dany surowiec. Jeśli jest duży popyt, to kopalnia pracuje od rana do nocy, a czasami zdarza się, że pracuje i przy sztucznym oświetleniu. W przypadku na przykład piachu, czy kruszywa praca jest powiązana z sezonem w branży budowlanej, a więc w sezonie zimowym ruch jest minimalny, a w sezonie od wiosny do pierwszych mrozów praca jest wzmożona. W mojej ocenie organizacja tej pracy nie wpływa szczególnie na życie rodzinne.

12. Jak opisałby Pan wpływ tego zawodu na zdrowie osoby wykonującej go?

Tak jak w każdej fizycznej pracy taki wpływ na pewno jest. Jest to praca w ruchu, przy obsłudze określonych maszyn. Jest to praca na zewnątrz, więc pracownicy są narażeni na zmienne warunki atmosferyczne: temperaturę, opady. Pracuje się w dużym zapyleniu, w zależności od warunków może wystąpić duża wilgotność na miejscu pracy. Jeśli taki górnik pracuje przy procesie uszlachetniania surowca, na przykład płukania piachu, to ta praca także może odbić się na jego zdrowiu. Pracujemy przy ciężkim sprzęcie, więc jest zagrożenie czysto mechanicznymi urazami.

13. Jakich zarobków może oczekiwać osoba wykonująca zawód górnika eksploatacji odkrywkowej?

Trudno to jednoznacznie określić, wszystko zależy od tego jakie ma się kwalifikacje, w jakiej firmie się pracuje, przy jakim wydobywaniu. Na pewno młodzi górnicy nie zaczynają od najniższej krajowej.

Dziękuję za wywiad.



SPRAWDŹ SWOJĄ WIEDZĘ - QUIZY

Zapoznałeś się z charakterystyką zawodu. Teraz sprawdź swoją wiedzę i predyspozycje do zawodu rozwiązując quizy interaktywne.

