

EDUKACYJNE FORUM KWALIFIKACJI ZAWODOWYCH

MULTIMEDIALNY KATALOG ZAWODÓW

ZAWÓD: TECHNIK POJAZDÓW SAMOCHODOWYCH

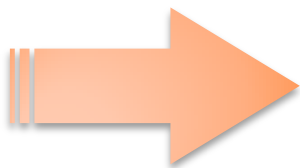
Program Operacyjny Kapitał Ludzki
Priorytet III Wysoka jakość systemu oświaty
Działanie 3.4 Otwartość systemu edukacji w kontekście uczenia się przez całe życie
Poddziałanie 3.4.3 Upowszechnianie uczenia się przez całe życie



UNIA EUROPEJSKA
EUROPEJSKI
FUNDUSZ SPOŁECZNY



Projekt współfinansowany przez Unię Europejską w ramach Europejskiego Funduszu Społecznego



ZADANIA ZAWODOWE



ŚRODOWISKO PRACY



MASZYNY I NARZĘDZIA

Sprawdź
swoją wiedzę



Wywiad
posłuchaj,
przeczytaj, zobacz



TECHNIK POJAZDÓW SAMOCHODOWYCH



PREDYSPOZYCJE



WARUNKI FIZYCZNE



LITERATURA



CZY WIESZ, ŻE ...?



KARIERA ZAWODOWA

CZYM ZAJMUJE SIĘ TECHNIK POJAZDÓW SAMOCHODOWYCH? (ZADANIA ZAWODOWE)



Technik pojazdów samochodowych jest specjalistą z zakresu naprawy i eksploatacji pojazdów. W zakres jego obowiązków wchodzi czynności związane z diagnozowaniem oraz naprawą pojazdów samochodowych oraz elektrycznych i elektronicznych układów w tych pojazdach. Dodatkowo technik pojazdów samochodowych:

- nadzoruje i kieruje pracą zespołu pracowników, przydziela im konkretne zadania do wykonania,
- koordynuje terminarz przeglądów, napraw, prób i pomiarów kontrolnych pojazdów samochodowych w danym miejscu pracy,
- prowadzi dokumentację techniczną prowadzonych działań oraz ocenia ich jakość,
- sporządza kalkulację kosztów wykonania obsługi pojazdów samochodowych,
- współpracuje z mechanikami, kieruje pracą zespołu.



JAKA JEST SPECYFIKA ŚRODOWISKA PRACY TECHNIKA POJAZDÓW SAMOCHODOWYCH?

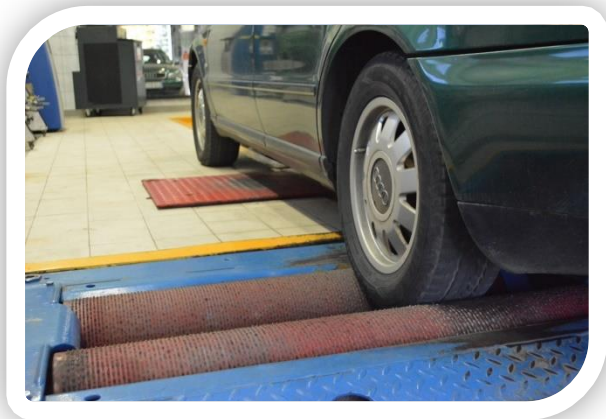
Miejsce wykonywania pracy

Technik samochodowy swoją pracę wykonuje głównie w pomieszczeniach zamkniętych takich jak: warsztat samochodowy, garaż, hala produkcyjna, również biura, zaplecza techniczne. Zdarzyć się może konieczność wykonywania pracy na wolnym powietrzu.

Charakter pracy



Praca technika jest pracą fizyczną, często rutynową, polegającą na wykonywaniu powtarzających się czynności. Jest również pracą umysłową (organizowanie i nadzorowanie obsługi). Jest to praca z ludźmi (przełożonymi i podwładnymi, współpracownikami, klientami), praca indywidualna oraz w zespole.



JAKA JEST SPECYFIKA ŚRODOWISKA PRACY TECHNIKA POJAZDÓW SAMOCHODOWYCH?

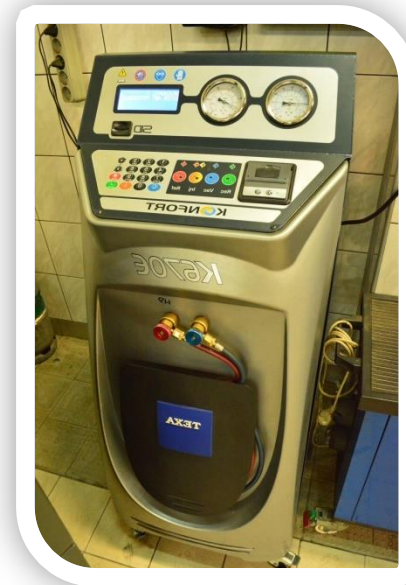
Możliwości zatrudnienia



Warsztaty i serwisy samochodowe, fabryki samochodów, stacje obsługi pojazdów, w tym ASO, stacje kontroli pojazdów, salony sprzedaży, przedsiębiorstwa samochodowe, spedycyjne, doradztwa technicznego dotyczącego motoryzacji, firmy zajmujące się likwidacją pojazdów samochodowych, możliwość prowadzenia własnej działalności gospodarczej.

Stanowiska pracy

- technik pojazdów samochodowych,
- technik serwisowy,
- diagnostyk samochodowy,
- kontroler jakości stanu technicznego pojazdów,
- kierownik salonu samochodowego,
- kierownik warsztatu mechanicznego,
- technik serwisu.



JAKA JEST SPECYFIKA ŚRODOWISKA PRACY TECHNIKA POJAZDÓW SAMOCHODOWYCH?

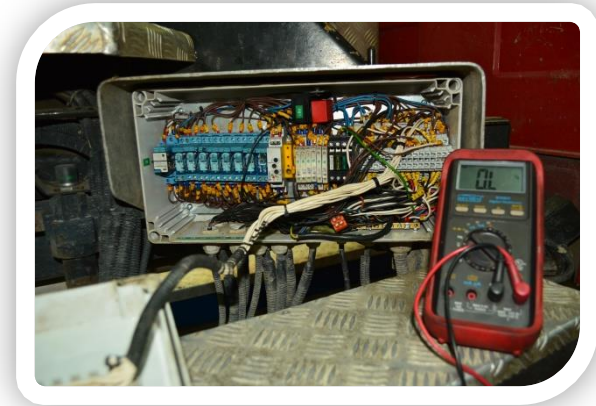
Czas pracy

Technik pracuje zazwyczaj 8h dziennie, w systemie jedno- lub dwuzmianowym, w dni robocze. W serwisach, może zdarzyć się konieczność pracy w weekendy (czas zależny od liczby zleceń).

Zarobki

Średnie wynagrodzenie 2200-3000 zł brutto.

Zysk z prowadzenia własnego warsztatu zatrudniającego 2-3 pracowników - ok. 15 000 zł (www.zsmebytom.pl).



Czynniki zagrażające zdrowiu

Narażenie na wdychanie zapachu spalin, zanieczyszczenia pyłem, drgania, hałas, styczność z substancjami drażniącymi, toksycznymi, praca często w pozycji wymuszonej, co może powodować urazy, przepukliny, wypadnięcie dysku, stres.



JAKICH MASZYN I NARZĘDZI UŻYWA TECHNIK POJAZDÓW SAMOCHODOWYCH?



Podnośnik hydrauliczny



Wiertarka



Imadło



Wyważarka



Kompresor



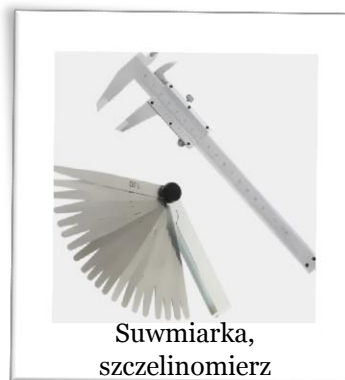
Spawarka



Szlifierka



Zestaw kluczy



Suwmiarka,
szczelinomierz



Podnośnik hydrauliczny

urządzenie ułatwiające podniesienie samochodu.



Wiertarka

służy do wiercenia otworów.



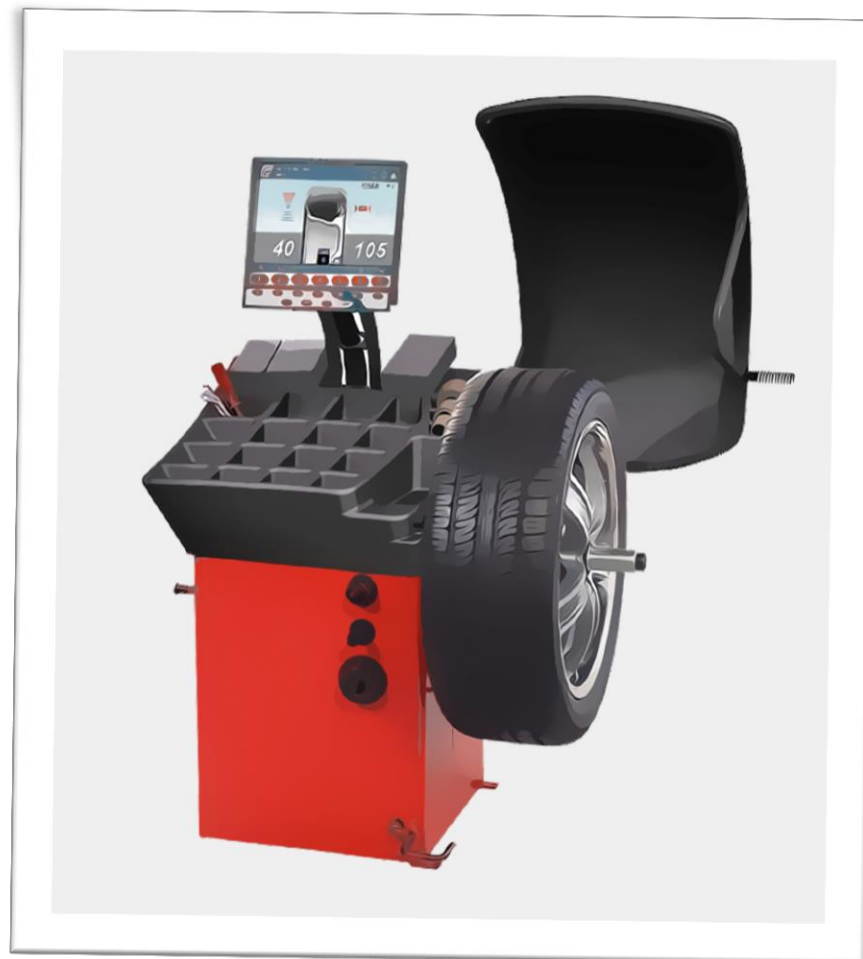
Imadło

pozwała utrzymać nieruchomo różne elementy.



Wyważarka

służy do wyważania kół.



Kompresor

urządzenie służące do sprężania powietrza.



Spawarka

służy do łączenia elementów metalowych.



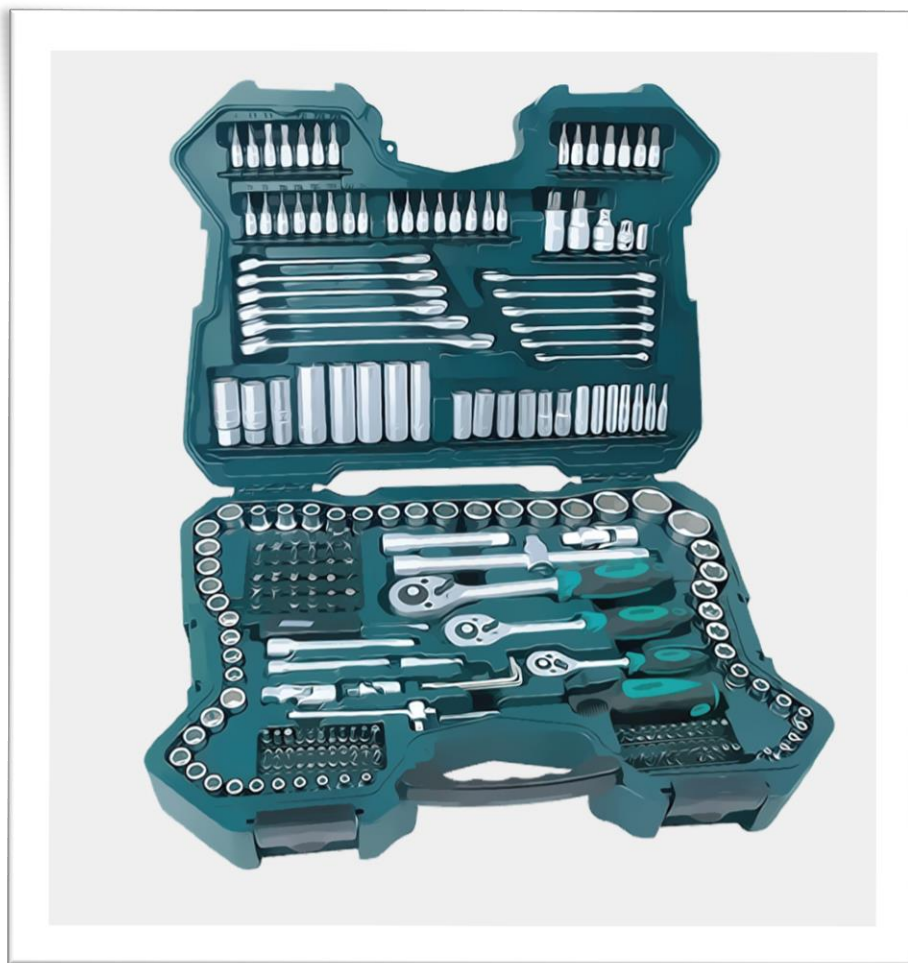
Szlifierka

urządzenie do obróbki powierzchniowej płaszczyzn.



Zestaw kluczy

ułatwiają montaż i demontaż elementów i podzespołów.



Suwmiarka, szczelinomierz

przyrządy pomiarowe niezbędne w pracy technika.



JAKIE PREDYSPOZYCJE POWINIEN POSIADAĆ TECHNIK POJAZDÓW SAMOCHODOWYCH?

W pracy technika bardzo przydają się wytrwałość i cierpliwość, umiejętność pracy według instrukcji, motywacja do ustawicznego doksztalcania się, odpowiedzialność, zdolność rozumowania logicznego. Bardzo ważne są zdolności przywódcze, umiejętność kierowania zespołem ludzi.

Cechami niezbędnymi w tym zawodzie są:

- zainteresowania i zdolności techniczne,
- sprawność manualna,
- staranność,
- koncentracja i podzielność uwagi.



JAKIE WARUNKI FIZYCZNE SĄ NIEZBĘDNE W TYM ZAWODZIE?



- Ze względu na charakter pracy i zakres wykonywanych czynności od technika pojazdów samochodowych wymaga się: dużej zręczności palców i rąk, nie zaburzonej koordynacji wzrokowo-ruchowej oraz percepcji kształtów. Powinien być osobą, której nie sprawia problemu szybka koncentracja uwagi, ale jednocześnie musi się charakteryzować jej podzielnością (podczas nadzorowania czynności podległych mu pracowników). Sprawne narządy zmysłów, dobrze rozwinięty zmysł dotyku, ogólna dobra sprawność fizyczna - to także warunki fizyczne, które powinny charakteryzować technika pojazdów samochodowych.
- Kandydatów do zawodu eliminują wady postawy i kręgosłupa, zaburzenia sprawności kończyn dolnych, szybka męczliwość, nie dające się skorygować wady wzroku i słuchu, brak widzenia obuocznego, omdlenia, zaburzenia równowagi, zaburzenia psychiczne i świadomości, choroby skóry, problemy ze sprawnością układów: kostno-stawowego, oddechowego, nerwowego oraz mięśniowego.



INFORMACJE DLA OSÓB Z NIEPEŁNOSPRAWNOŚCIĄ

Praca dostępna dla osób z niepełnosprawnością, jeżeli niepełnosprawność nie uniemożliwia wykonywanie czynności zawodowych. Zawód niedostępny dla osób z zaburzeniami sprawności kończyn górnych, z zaburzeniami wzroku, dużego stopnia zaburzeniami układów: nerwowego, mięśniowego, kostno-stawowego oraz niepełnosprawność intelektualna w stopniu lekkim, umiarkowanym. W każdym przypadku należy konsultować możliwość podjęcia kształcenia w kierunku wybranego zawodu z lekarzem medycyny pracy, doradcą zawodowym.



JAK ZOSTAĆ TECHNIKIEM POJAZDÓW SAMOCHODOWYCH?

GIMNAZJUM

Technikum -4 lata
Egzaminy potwierdzające kwalifikacje M.18, M.12, M.42

Technik pojazdów samochodowych

Istnieje możliwość uzyskania kwalifikacji na Kwalifikacyjnym Kursie Zawodowym.

Od roku szkolnego 2015/2016 w szkołach policealnych nie prowadzi się rekrutacji kandydatów do kl. 1 semestr pierwszy.

JAKIE SĄ MOŻLIWOŚCI ROZWOJU W TYM ZAWODZIE?

Po zdaniu egzaminu maturalnego istnieje możliwość kontynuowania nauki na studiach wyższych:

Mechatronika, technika i budowa maszyn, Elektronika, Elektrotechnika, Automatyka i robotyka, Inżynieria pojazdów elektrycznych i hybrydowych.



CZY WIESZ, ŻE...?

CIEKAWOSTKI



- Za pierwsze wydane prawo jazdy uznaje się wydany przez Wielkiego Księcia Badenii w 1888 roku Karłowi Benzowi dokument zezwalający na używanie pojazdu na drogach publicznych.
- Ustawa o czerwonej fladze (Locomotives on High ways Act) brytyjski dokument z 1865 roku, który nakazywał, aby kilkadziesiąt metrów przed poruszającym się pojazdem szła osoba z czerwoną flagą (nocą z latarnią) i ostrzegała w ten sposób innych użytkowników dróg)
- W sektorze produkcji części w Polsce zatrudnionych jest ok. 116 tysięcy osób.
- W Polsce działa obecnie ok. 19,5 tys. warsztatów samochodowych niezależnych - to więcej niż szkół podstawowych (ok.13,5 tys., wg MEN).
- Samochody dostarczające części zamienne do warsztatów w Polsce dziennie pokonują prawie 500 tysięcy kilometrów (odpowiada to dwunastokrotnemu okrążeniu Ziemi w ciągu doby) (raport Branża motoryzacyjna w Polsce 2014. Liczby, podsumowania, analizy, Stowarzyszenie Dystrybutorów i Producentów Części Motoryzacyjnych).



CO CZYTAĆ?

LITERATURA FACHOWA



- Program nauczania dla zawodu technik pojazdów samochodowych 311513 o strukturze modułowej, materiały wydane w ramach programu „Szkola zawodowa szkołą pozytywnego wyboru”, dostępne na stronach www.new.koweziu.edu.pl
- „Konstrukcja pojazdów samochodowych. Podręcznik. Szkoły ponadgimnazjalne”, P. Fundowicz, M. Radzimierski, M. Wieczorek,
- „Organizacja i zarządzanie przedsiębiorstwem samochodowym. Podręcznik”, S. Kowalczyk,
- „Naprawa pojazdów samochodowych. Podręcznik do nauki zawodu technik pojazdów samochodowych. Szkoły ponadgimnazjalne”, S. Orzełowski, S. Kowalczyk,
- „Technik pojazdów samochodowych”, T. Rychter,
- „Poradnik technika samochodowego”, E. A. Zogbaum.



BIBLIOGRAFIA



- Podstawa programowa kształcenia w zawodzie, opracowano na podstawie dokumentu z dnia 7 lutego 2012 r. Technik pojazdów samochodowych nr. zawodu 311513,
- Rozporządzenie Ministra Edukacji Narodowej z dnia 23 grudnia 2011 r. w sprawie klasyfikacji zawodów szkolnictwa zawodowego z późn. zmianami,
- Informator o egzaminie potwierdzającym kwalifikacje w zawodzie CKE, technik pojazdów samochodowych nr zawodu 311513, Warszawa 2012,
- Materiały Centrum Informacji i Planowania Kariery Zawodowej w Szczecinie/ Koszalinie,
- Materiały projektu „Poznaj swoje zainteresowania i świat szkolnictwa zawodowego”, www.gimnazjum2.lublin.pl/efs/prezentacja

Strony internetowe szkół prowadzących kształcenie w poszczególnych zawodach:

- www.ptim.simp.pl
- www.sdcm.pl
- www.znaki-drogowe.pl
- www.zsmebytom.pl



WYWIAD DŹWIĘKOWY

Posłuchaj w Multimedialnym Katalogu Zawodów wywiadu
z **TECHNIKIEM POJAZDÓW SAMOCHODOWYCH**



SPRAWDŹ SWOJĄ WIEDZĘ - QUIZY

Zapoznałeś się z charakterystyką zawodu. Teraz sprawdź swoją wiedzę i predyspozycje do zawodu rozwiązując quizy interaktywne.

