

EDUKACYJNE FORUM KWALIFIKACJI ZAWODOWYCH

MULTIMEDIALNY KATALOG ZAWODÓW

ZAWÓD: MODELARZ ODLEWNICZY

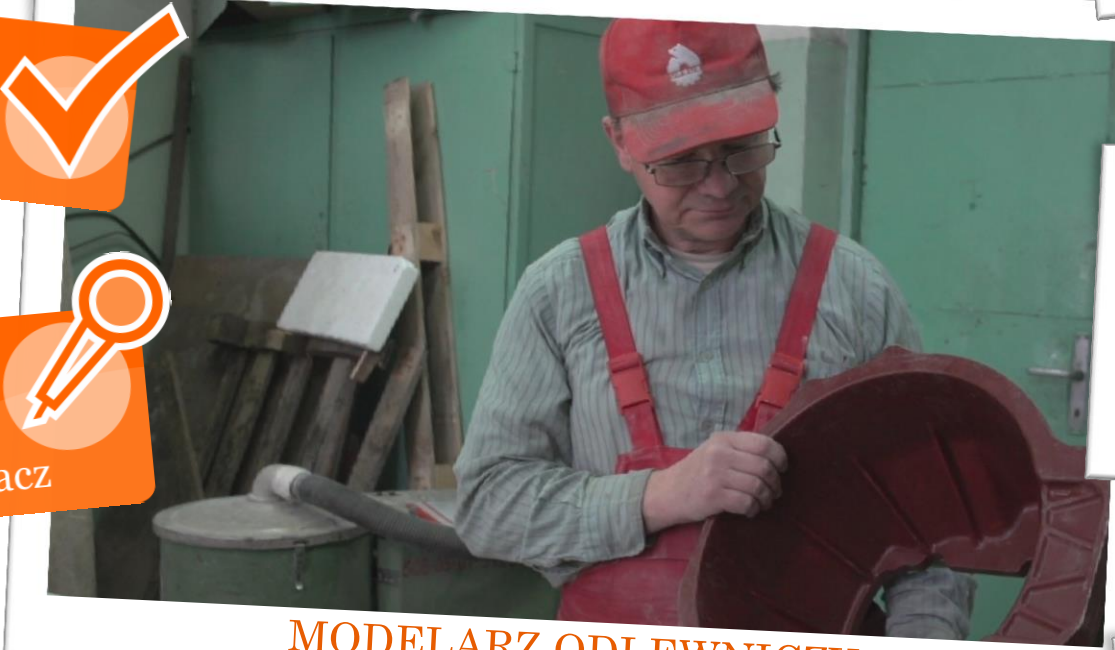
Program Operacyjny Kapitał Ludzki
Priorytet III Wysoka jakość systemu oświaty
Działanie 3.4 Otwartość systemu edukacji w kontekście uczenia się przez całe życie
Poddziałanie 3.4.3 Upowszechnianie uczenia się przez całe życie





Sprawdź
swoją wiedzę

Wywiad
posłuchaj,
przeczytaj, zobacz



CZYM ZAJMUJE SIĘ **MODELARZ ODLEWNICZY**?

ZADANIA ZAWODOWE:



- dokonywanie pomiarów naprawianych elementów,
- kontrola montowanych elementów metalowych i niemetalowych,
- dokonywanie odpowiednich doborów mieszanek stopów metali,
- montowanie oprzyrządowania metalowego i niemetalowego.



JAKA JEST SPECYFIKA ŚRODOWISKA PRACY MODELARZA ODLEWNICZEGO?

Miejsce wykonywania pracy

Modelarz pracuje wewnątrz pomieszczeń.
Głównie w halach i stoczniach.

Charakter pracy

Osoba zajmująca się przygotowywaniem modeli
z metalu pracuje indywidualnie.



JAKA JEST SPECYFIKA ŚRODOWISKA PRACY MODELARZA ODLEWNICZEGO?

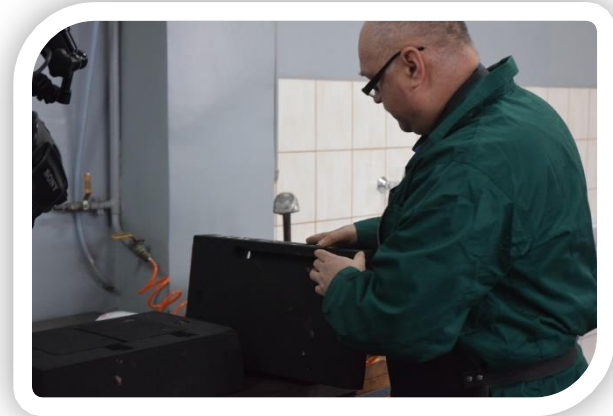
Możliwości zatrudnienia

Pracownik mający kwalifikacje do pracy w zawodzie może być zatrudniony przez: huty, fabryki, zakłady przetwórcze, firmy zajmujące się naprawą oprzyrządowania maszyn i urządzeń, punkty serwisowe, firmy budowlane.



Stanowiska pracy

- modelarz,
- mechanik,
- wykonawca,
- kontroler.



JAKA JEST SPECYFIKA ŚRODOWISKA PRACY MODELARZA ODLEWNICZEGO?

Czas pracy

Modelarz odlewniczy zazwyczaj pracuje 8 godzin. Czasem bywa tak, że trzeba dokończyć zadanie, co wiąże się z pracą po godzinach. Niektóre firmy pracują w systemie zmianowym.



Zarobki

Pracownik zatrudniony na etat może zarabiać około 2500 zł netto (www.wynagrodzenia.pl).

Czynniki zagrażające zdrowiu

W pracy modelarza nie występują znaczące czynniki zagrażające życiu lub zdrowiu. Modelarz jednak swoją pracę wykonuje często w wymuszonej pozycji ciała przez dłuższy czas, co może powodować nadmierne obciążenie układu kostno-stawowego.



JAKICH MASZYN I NARZĘDZI UŻYWA MODELARZ ODLEWNICZY?



Przecinaki



Szlifierki



Prasy



Pilniki



Klucze pneumatyczne



Przecinaki

urządzenia umożliwiające cięcie metalowych i niemetalowych elementów.



Szlifierki

narzędzia przydatne przy szlifowaniu powierzchni metalowych i niemetalowych elementów.



Prasy

służą do trwałego wprasowywania (łączenia) części metalowych.



Pilnik

służy do piłowania/szlifowania powierzchni metalowych i niemetalowych.



Klucze pneumatyczne

narzędzia ułatwiające pracę modelarza. Umożliwiają sprawne dokręcanie elementów metalowych i niemetalowych w formach odlewniczych.



JAKIE PREDYSPOZYCJE POWINIEN POSIADAĆ MODELARZ ODLEWNICZY?

Modelarz odlewniczy powinien interesować się inżynierią materiałową i budownictwem oraz mechaniką. Ważne są uzdolnienia techniczne i cierpliwość.

Cechami niezbędnymi w tym zawodzie są:

- precyzja,
- wytrzymałość,
- wytrwałość, uzdolnienia manualne,
- dokładność,
- sumienność,
- zaradność,
- samodzielność,
- uczciwość.



JAKIE WARUNKI FIZYCZNE SĄ NIEZBĘDNE W TYM ZAWODZIE?



- Modelarz odlewniczy powinien cieszyć się dobrym zdrowiem oraz siłą fizyczną. Prace w hucie wymagają sprawności i siły.
- Przeciwwskazania zdrowotne: zaburzenia dużego stopnia kończyn dolnych i średniego i dużego stopnia kończyn górnych, astma i alergie, choroby kręgosłupa, zaburzenia dużego stopnia narządów fizjologicznych, zaburzenia narządów sensorycznych, zaburzenia pamięci, upośledzenie umiarkowane i lekkie.



INFORMACJE DLA OSÓB Z NIEPEŁNOSPRAWNOŚCIĄ

Istnieje możliwość kształcenia dla osób niepełnosprawnych. Możliwości dalszego zatrudnienia uzależnione są od stanowiska, jakie osoba niepełnosprawna mogłaby zajmować. Ostateczną decyzję o braku przeciwwskazań zdrowotnych do kształcenia w zawodzie podejmuje zawsze lekarz medycyny pracy.



JAK ZOSTAĆ MODELARZEM ODLEWNICZYM?

GIMNAZJUM

Zasadnicza Szkoła Zawodowa - 3 lata
Egzaminy potwierdzające kwalifikacje M.26, M.27.

Modelarz
odlewniczy

Kwalifikacje M.26 można zdobyć na Kwalifikacyjnym Kursie Zawodowym.

JAKIE SĄ MOŻLIWOŚCI ROZWOJU W TYM ZAWODZIE?

Aby podjąć naukę na studiach wyższych należy zdać egzamin maturalny.

1. Studia wyższe zawodowe (licencjat/inżynier) np. Mechanika, Inżynieria materiałowa, Metalurgia.

2. Studia wyższe uzupełniające (magister) np. Materiałoznawstwo, Hutnictwo.

3. Studia podyplomowe np. Jakość produkcji.

4. Kursy i szkolenia kwalifikacyjne.



CZY WIESZ, ŻE...?

CIEKAWOSTKI



- Modelarz odlewniczy może podjąć pracę w wielu wyspecjalizowanych zakładach produkcyjnych i wytwórczych.
- Modelarz może wykonywać w swojej pracy różne artystyczne formy do przedmiotów dekoracyjnych.
- Coraz częściej ludzie poszukują nietuzinkowych form dekoracyjnych wykonywanych z różnych materiałów, właśnie przez modelarzy.



CO CZYTAĆ?

LITERATURA FACHOWA



- „Projektowanie form wtryskowych”, D. Józwiak,
- „Procesy metalurgiczne i odlewnicze stopów żelaza”, M. Holtzer,
- „Podstawy odlewnictwa”, A. Kosowski,
- „Technologia odlewnictwa”, L. Data,
- „Modelarstwo”, Z. Godlewski.



BIBLIOGRAFIA

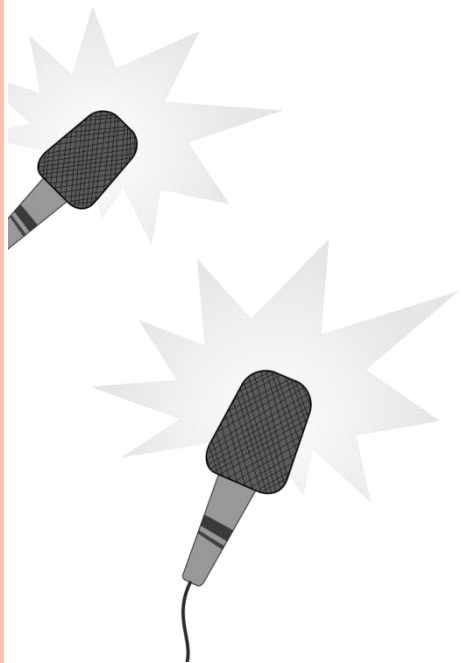


- Podstawa programowa kształcenia w zawodzie, opracowano na podstawie dokumentu z dnia 7 lutego 2012 r.
- Rozporządzenie Ministra Edukacji Narodowej z dnia 23 grudnia 2011 r. w sprawie klasyfikacji zawodów szkolnictwa zawodowego z późn. zmianami.
- Informator o egzaminie potwierdzającym kwalifikacje w zawodzie CKE, <http://www.cke.edu.pl/index.php/informatory-left/egzamin-zawodowy>
- Materiały projektu „Poznaj swoje zainteresowania i świat szkolnictwa zawodowego”, www.gimnazjum2.lublin.pl/efs/prezentacja
- Strony internetowe szkół prowadzących kształcenie w poszczególnych zawodach.
- „Podręcznik oceny zawodów z punktu widzenia różnych rodzajów niepełnosprawności. Zeszyty informacyjno-metodyczne doradcy zawodowego” (http://wupszczecin.home.pl/poradnik_gci/5_zeszyty_informacyjno_metodyczne/zeszyt_14.pdf)
- www.wynagrodzenia.pl (Raport Sedlak&Sedlak).



WYWIAD DŹWIĘKOWY

Posłuchaj w Multimedialnym Katalogu Zawodów wywiadu
z **MODELARZEM ODLEWNICZYM**



SPRAWDŹ SWOJĄ WIEDZĘ - QUIZY

Zapoznałeś się z charakterystyką zawodu. Teraz sprawdź swoją wiedzę i predyspozycje do zawodu rozwiązując quizy interaktywne.

