

EDUKACYJNE FORUM KWALIFIKACJI ZAWODOWYCH

MULTIMEDIALNY KATALOG ZAWODÓW

ZAWÓD: LAKIERNIK

Program Operacyjny Kapitał Ludzki
Priorytet III Wysoka jakość systemu oświaty
Działanie 3.4 Otwartość systemu edukacji w kontekście uczenia się przez całe życie
Poddziałanie 3.4.3 Upowszechnianie uczenia się przez całe życie





Sprawdź
swoją wiedzę



Wywiad
posłuchaj,
przeczytaj, zobacz



LAKIERNIK



CZYM ZAJMUJE SIĘ LAKIERNIK?

ZADANIA ZAWODOWE:

- wykonywanie prac lakierniczych: przygotowywanie powierzchni do nanoszenia powłok lakierniczych, szlifowanie i oczyszczanie przygotowanej powierzchni,
- przygotowywanie (ręcznie lub komputerowo) i nanoszenie powłoki lakierniczej,
- dokonywanie pomiarów lepkości wykonywanych powłok lakierniczych,
- posługiwanie się specjalistycznymi pistoletami lakierniczymi.



JAKA JEST SPECYFIKA ŚRODOWISKA PRACY LAKIERNIKA?

Miejsce wykonywania pracy

Praca lakiernika odbywa się w pomieszczeniach zamkniętych, silnie wentylowanych. Są to najczęściej hale fabryczne lub mniejsze, prywatne warsztaty lakiernictwa samochodowego.

Charakter pracy

Praca lakiernika ma najczęściej charakter indywidualny, chociaż w większych zakładach pracuje się zespołowo pod nadzorem brygadzisty (np. w fabrykach samochodów).



JAKA JEST SPECYFIKA ŚRODOWISKA PRACY LAKIERNIKA?

Możliwości zatrudnienia

- fabryki samochodów i innych pojazdów,
- serwisy samochodowe,
- fabryki lotnicze,
- stocznie,
- przedsiębiorstwa przemysłu drzewnego i metalowego,
- przedsiębiorstwa budowlane i remontowe,
- lakiernik może prowadzić własną firmę wykonującą usługi lakiernicze.



Stanowiska pracy

- lakiernik samochodowy,
- malarz lakiernik,
- lakiernik przemysłowy,
- kierownik lakierni.



JAKA JEST SPECYFIKA ŚRODOWISKA PRACY LAKIERNIKA?

Czas pracy

Zwykle pracuje 8 godzin dziennie, jednak zdarzają się przypadki, że trzeba pracować dłużej. W mniejszych zakładach jest to z reguły praca jednozmianowa, natomiast w fabrykach samochodów może być to praca na dwie zmiany.

Zarobki

Zarobki lakiernika kształtują się między 2220 zł a 3900 zł brutto (<http://wynagrodzenia.pl/>).

Czynniki zagrażające zdrowiu

W pracy lakiernika występują czynniki szkodliwe:

- opary farb i rozpuszczalników (możliwość zatrucia, podrażnienia skóry i spojówek, reakcje alergiczne),
- duże zapylenie powstające podczas szlifowania (mogą powodować alergie i choroby układu oddechowego będące efektem wdychania pyłów powstających),
- substancje rakotwórcze i mutagenne znajdujące się w lakierach i rozpuszczalnikach,
- wymuszona pozycja ciała,
- nadmierne obciążenie fizyczne.



JAKICH MASZYN I NARZĘDZI UŻYWA **LAKIERNIK**?



Polerka elektryczna



Pistolet malarski



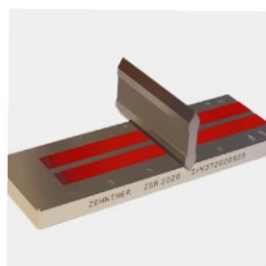
Szlifierka



Kubek wypływowy



Psychrometr



Grindometr



Materiały ściernie



Polerka elektryczna

przyrząd do polerowania powierzchni.



Pistolet malarski

przyrząd wykorzystywany w pracy lakiernika do nakładania podkładów i gruntów na powierzchnie do lakierowania.



Szlifierka

obrabiarka przeznaczona przede wszystkim do obróbki wykańczającej utwardzonych powierzchni przedmiotów uprzednio obrobionych innymi metodami.



Kubek wypływowy

naczynie służące do pomiaru lepkości ciecży,
np. farb ciekłych, lakierów.



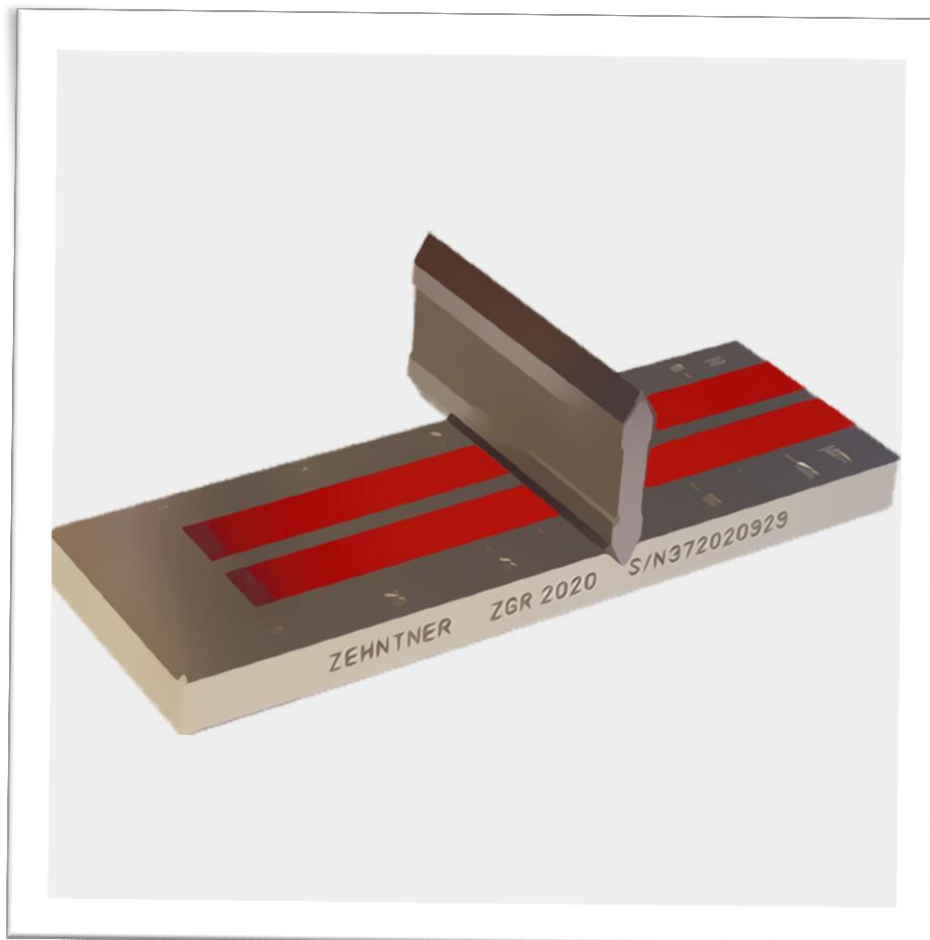
Psychrometr

przyrząd służący do określania względnej wilgotności powietrza.



Grindometr

przeznaczony jest do oceny stopnia roztrzcenia składników w takich materiałach jak farby, atramenty i pasty.



Materiały ściernie

wykorzystywane w urządzeniach służących do ściernia powłok.



JAKIE PREDYSPOZYCJE POWINIEN POSIADAĆ LAKIERNIK?

W tym zawodzie niezbędne są uzdolnienia techniczne i wyobraźnia przestrzenna. Ze względu na to, że jest to często monotonna praca, wymaga wiele cierpliwości i wytrzymałości. Ważna jest precyzja i dokładność – na lakierowanej powierzchni nie mogą powstać żadne zacieki i chropowatości. Przy doborze kolorów trzeba wykazywać się dużą spostrzegawczością i wyczuciem barw. Kontakt z klientami wymaga zdolności komunikacyjnych i negocjacyjnych.

Cechami niezbędnymi w tym zawodzie są:

- dokładność, precyzja,
- wyobraźnia przestrzenna,
- spostrzegawczość,
- koncentracja,
- podzielność uwagi,
- cierpliwość.



JAKIE WARUNKI FIZYCZNE SĄ NIEZBĘDNE W TYM ZAWODZIE?



- W tym zawodzie wymagana jest pełna sprawność fizyczna i ruchowa. Ważna jest sprawność układu oddechowego, gdyż lakiernik narażony jest na wdychanie szkodliwych oparów powstających w czasie przygotowania powłok i lakierowania powierzchni. Duże znaczenie ma pełna sprawność rąk i palców – zadania zawodowe wymagają precyzji i uzdolnień manualnych. Przy doborze kolorów powłok niezbędny jest dobry wzrok i prawidłowe rozróżnianie barw.
- Przeciwwskazania zdrowotne: astma, choroby płuc i oskrzeli, choroby skóry, potliwość dłoni, skłonność do alergii, zaburzenia sprawności kończyn górnych i dolnych, choroby układu kostno-stawowego, choroby układu oddechowego.



INFORMACJE DLA OSÓB Z NIEPEŁNOSPRAWNOŚCIĄ

Istnieje możliwość wykonywania zawodu przez osoby z niepełnosprawnością, o ile pozwalają jej na to warunki zdrowotne. Ostateczną decyzję o braku przeciwwskazań zdrowotnych do kształcenia w zawodzie podejmuje zawsze lekarz medycyny pracy.



JAK ZOSTAĆ LAKIERNIKIEM?

GIMNAZJUM

Zasadnicza Szkoła Zawodowa - 3 lata
Egzamin potwierdzający kwalifikację M.28.

LAKIERNIK

Istnieje możliwość zdobycia kwalifikacji M.28 na Kwalifikacyjnym Kursie Zawodowym (750 h).

JAKIE SĄ MOŻLIWOŚCI ROZWOJU W TYM ZAWODZIE?

Po zdaniu egzaminu maturalnego istnieje możliwość kontynuowania nauki na studiach wyższych. Przykładowe kierunki:

Chemia budowlana, Fizykochemia nowych materiałów, Inżynieria materiałowa, Inżynieria rzeczoznawstwa samochodowego, Inżynieria mechaniczna i materiałowa, Mechaniczna inżynieria tworzyw.



CZY WIESZ, ŻE...?

CIEKAWOSTKI



- Od 2012 roku odbywają się co roku Międzynarodowe Targi PaintExpo Euroasia. W 2013 roku odbyły się w Stambule w Turcji i ich temat brzmiał: „Technika lakierowania i lakiery przemysłowe”. Dotyczyły produktów lakierniczych oraz nowoczesnych technologii w przemyśle farbiarskim.
- Nową technologią w lakiernictwie jest lakierowanie proszkowe. Ma ono wiele zalet: powłoki proszkowe nie emitują organicznych substancji lotnych VOC, możliwe jest odzyskiwanie niemal 100% proszku w procesie nanoszenia go na detal, powłoki proszkowe pozwalają uzyskiwać znacznie mniejsze grubości, niż powłoki ciekłe, warstwa farby proszkowej niweluje niedokładności obróbki powierzchniowej detalu, linie lakierowania proszkowego produkują znacznie mniej szkodliwych odpadów.
- Coraz częściej do lakiernictwa samochodowego wkraczają komputery oraz zastępujące ludzi automaty lakiernicze. Jednak nadal w tym zawodzie najbardziej liczy się dobre oko i sprawna ręka lakiernika.



CO CZYTAĆ?

LITERATURA FACHOWA



- „Lakiernictwo samochodowe”, G. Sobierajska, Z. Neumann,
- „Poradnik lakiernika samochodowego”, B. Raatz.

Czasopisma:

- „Lakiernik” <http://www.lakiernik.com.pl>
- „Top Gear” <http://www.topgear.com.pl>
- „Auto Świat” <http://www.auto-swiat.pl>



BIBLIOGRAFIA

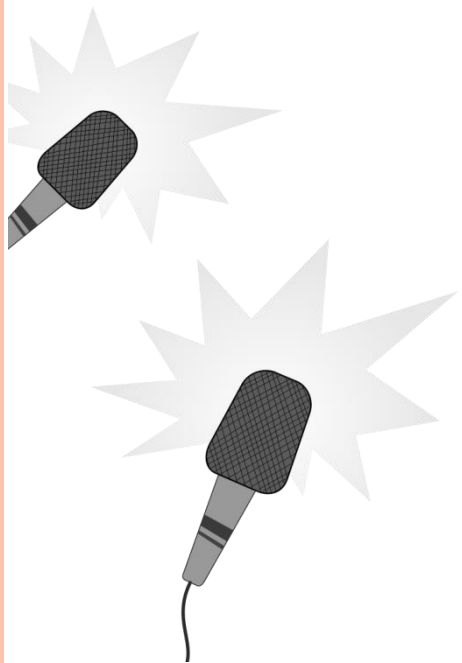


- Podstawa programowa kształcenia w zawodzie, opracowano na podstawie dokumentu z dnia 7 lutego 2012 r.
- Rozporządzenie Ministra Edukacji Narodowej z dnia 23 grudnia 2011 r. w sprawie klasyfikacji zawodów szkolnictwa zawodowego z późn. zmianami.
- Informator o egzaminie potwierdzającym kwalifikacje w zawodzie CKE, <http://www.cke.edu.pl/index.php/informatory-left/egzamin-zawodowy>
- Materiały projektu „Poznaj swoje zainteresowania i świat szkolnictwa zawodowego”, www.gimnazjum2.lublin.pl/efs/prezentacja
- Strony internetowe szkół prowadzących kształcenie w zawodzie.
- „Podręcznik oceny zawodów z punktu widzenia różnych rodzajów niepełnosprawności. Zeszyty informacyjno-metodyczne doradcy zawodowego” (http://wupszczecin.home.pl/poradnik_gci/5_zeszyty_informacyjno_metodyczne/zeszyt_14.pdf).
- www.wynagrodzenia.pl (Raport Sedlak&Sedlak).



WYWIAD DŹWIĘKOWY

Posłuchaj w Multimedialnym Katalogu Zawodów wywiadu z **LAKIERNIKIEM**.



SPRAWDŹ SWOJĄ WIEDZĘ - QUIZY

Zapoznałeś się z charakterystyką zawodu. Teraz sprawdź swoją wiedzę i predyspozycje do zawodu rozwiązując quizy interaktywne.

