

EDUKACYJNE FORUM KWALIFIKACJI ZAWODOWYCH

MULTIMEDIALNY KATALOG ZAWODOWY

ZAWÓD: BLACHARZ SAMOCHODOWY

Program Operacyjny Kapitał Ludzki
Priorytet III Wysoka jakość systemu oświaty
Działanie 3.4 Otwartość systemu edukacji w kontekście uczenia się przez całe życie
Poddziałanie 3.4.3 Upowszechnianie uczenia się przez całe życie



ZADANIA ZAWODOWE

ŚRODOWISKO PRACY

MASZYNY I NARZĘDZIA

Sprawdź swoją wiedzę



Wywiad

posłuchaj, przeczytaj, zobacz



PREDYSPOZYCJE

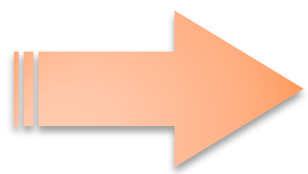
BLACHARZ SAMOCHODOWY

WARUNKI FIZYCZNE

LITERATURA

CZY WIESZ, ŻE ...?

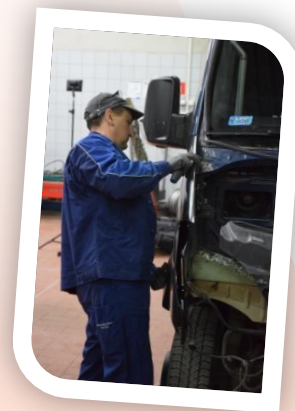
KARIERA ZAWODOWA



CZYM ZAJMUJE SIĘ **BLACHARZ SAMOCHODOWY?**

ZADANIA ZAWODOWE:

- sporządzanie szkicu elementów konstrukcyjnych blacharki samochodowej i dobieranie odpowiednich materiałów do konkretnego uszkodzenia,
- wytwarzanie lub reperowanie elementów tworzących nadwozia samochodów oraz montowanie ich w odpowiednich miejscach,
- ocenianie stanu blach oraz określanie elementów uszkodzonych lub skorodowanych, które wymagają naprawy lub wymiany,
- używanie specjalistycznych narzędzi blacharskich – ręcznych i mechanicznych,
- naprawianie uszkodzonych nadwozi pojazdów samochodowych,
- korzystanie z dokumentacji technicznej i instrukcji obsługi różnych marek samochodów.



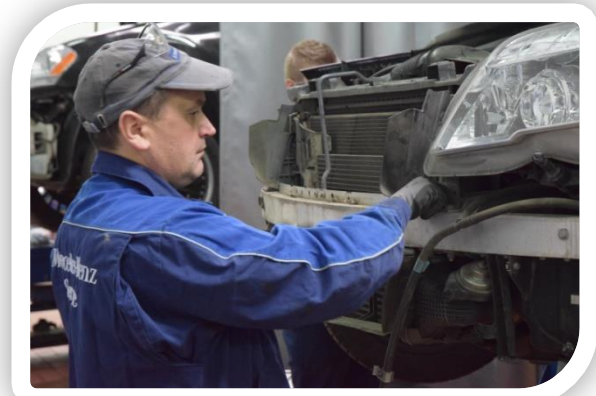
JAKA JEST SPECYFIKA ŚRODOWISKA PRACY BLACHARZA SAMOCHODOWEGO?

Miejsce wykonywania pracy

Blacharz samochodowy na ogół pracuje w pomieszczeniach zamkniętych – warsztatach, serwisach lub halach produkcyjnych, które są wentylowane. Sporadycznie może wystąpić konieczność wykonania jakiegoś zlecenia na wolnym powietrzu.

Charakter pracy

Praca blacharza samochodowego jest wykonywana najczęściej samodzielnie, czasem w zespole pod nadzorem brygadzysty. W mniejszych zakładach usługowych blacharz ma stały kontakt z klientami, od których przyjmuje zamówienia. Osoby, które długo funkcjonują w zawodzie (Mistrzowie) często zajmują się kształceniem uczniów.



JAKA JEST SPECYFIKA ŚRODOWISKA PRACY BLACHARZA SAMOCHODOWEGO?

Możliwości zatrudnienia

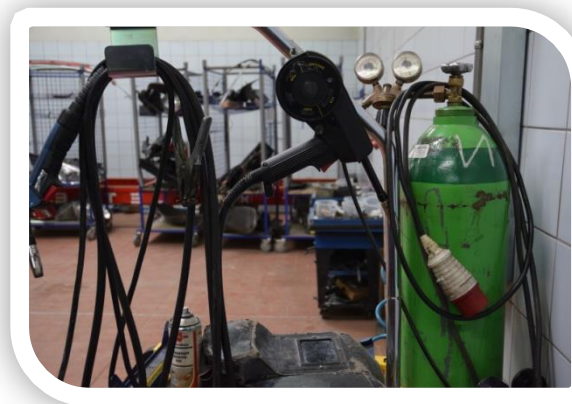
- przedsiębiorstwa produkujące nadwozia i kabiny pojazdów samochodowych,
- serwisy i autoryzowane stacje obsługi pojazdów różnych marek,
- przedsiębiorstwa transportu samochodowego,
- zakłady świadczące usługi blacharskie.



Stanowiska pracy



- blacharz samochodowy,
- brygadzysta.



JAKA JEST SPECYFIKA ŚRODOWISKA PRACY BLACHARZA SAMOCHODOWEGO?

Czas pracy

Najczęściej jest to praca w systemie jednozmianowym w dzień, w dni powszednie (6–9 godzin w zakładach produkcyjnych lub 9-12 godzin w warsztatach samochodowych).



Zarobki

Przeciętne wynagrodzenie w tej grupie zawodowej wynosi 2800,00 zł. Najniższe wynagrodzenie w tej grupie zawodowej było na poziomie 1300,00, a najwyższe 8100,00 zł (www.wynagrodzenia.pl).

Czynniki zagrażające zdrowiu

W pracy blacharza czynnikami szkodliwymi są głównie hałas generowany przez wykorzystywane maszyny i urządzenia oraz zanieczyszczenia powietrza oparami gazów spawalniczych. Powietrze może być również zanieczyszczone oparami kwasu solnego, którym blacharz oczyszcza blachę. Blacharz samochodowy pracę wykonuje najczęściej w wymuszonej - pochylonej pozycji ciała.



JAKICH MASZYN I NARZĘDZI UŻYWA BLACHARZ SAMOCHODOWY?



Nożyce do blachy



Przyssawka uniwersalna



Przyrząd do wyciągania



Stojak karoseryjny



Wycinarka



Przyrząd do prostowania



Falcówka



Piłka pneumatyczna



Wiertarka do zgrzewów



Szlifierka



ELEKTRYCZNE NOŻYCE DO BLACHY

urządzenie przeznaczone do cięcia blachy płaskiej, falistej i trapezowej.



Przysawka uniwersalna

narzędzie wykorzystywane do naprawy karoserii.



Przyrząd do wyciągania

służy do naprawy zdeformowanej krawędzi błotnika samochodu.



Składany stojak karoseryjny krzyżowy

przeznaczony do mocowania masek, zderzaków w pracach blacharskich i lakierniczych.



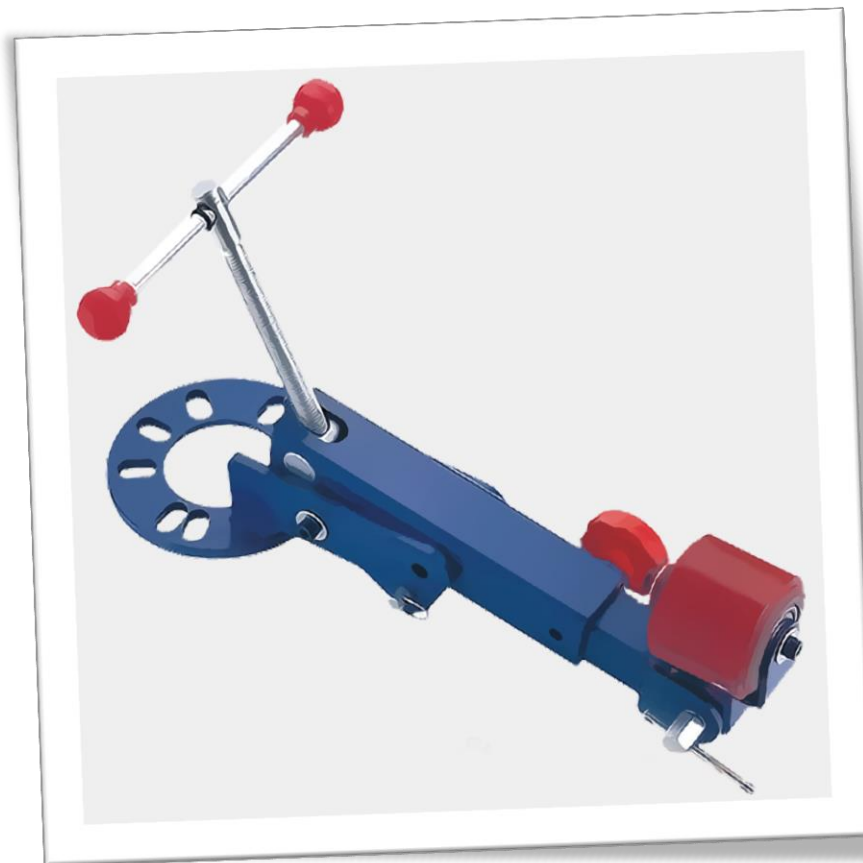
Wycinarka pneumatyczna

przeznaczona do mocowania masek, zderzaków w pracach blacharskich i lakierniczych.



Przyrząd do prostowania błotników

narzędzie stosowane do wyprostowania pociętych części błotnika.



Falcówka i dziurkarka

narzędzie przeznaczone do wycinania otworów.



Piłka pneumatyczna do karoserii

narzędzie przeznaczone do cięcia stali.



Wiertarka pneumatyczna do zgrzewów

narzędzie stosowane do łączenia elementów.



Szlifierka blacharska

narzędzie przeznaczone do szlifowania powierzchni remontowanych nadwozi.



JAKIE PREDYSPOZYCJE POWINIEN POSIADAĆ BLACHARZ SAMOCHODOWY?

W tym zawodzie bardzo ważna jest dokładność i systematyczność. Blacharz samochodowy powinien wykazywać się również wyobraźnią przestrzenną oraz zainteresowaniami technicznymi. Przy wykonywaniu żmudnych prac blacharskich ważna jest umiejętność koncentracji uwagi i cierpliwość. Dodatkowo ceniona jest znajomość języków obcych, gdyż ułatwia czytanie obcojęzycznych instrukcji, a także wiedza z zakresu nowoczesnych technologii.

Cechami niezbędnymi w tym zawodzie są:

- cierpliwość,
- uzdolnienia techniczne,
- umiejętność współdziałania w zespole,
- opanowanie,
- wyobraźnia przestrzenna,
- zdolności manualne,
- umiejętność nawiązywania kontaktów.



JAKIE WARUNKI FIZYCZNE SĄ NIEZBĘDNE W TYM ZAWODZIE?



- Jest to zawód, w którym wymagana jest silna budowa ciała, dobra kondycja fizyczna oraz zręczność rąk. Pracownik w tym zawodzie powinien być odporny na długotrwały wysiłek fizyczny. Ważnym warunkiem do wykonywania zawodu jest dobry wzrok.
- Przeciwwskazania do wykonywania zawodu: zaburzenia kończyn górnych i dolnych, choroby ograniczające ruchy rąk (np. reumatyzm), skłonność do alergii i uczuleń, wady wzroku niedające się skorygować szklami, lęk wysokości, znaczne wady słuchu, przewlekłe choroby płuc lub oskrzeli, zaburzenia układu krążenia.



INFORMACJE DLA OSÓB Z NIEPEŁNOSPRAWNOŚCIĄ

Istnieje możliwość kształcenia w zawodzie dla osób z niepełnosprawnością. Należy wziąć pod uwagę istniejące przeciwwskazania zdrowotne, aby móc kształcić się, a potem pracować w zawodzie. Blacharz samochodowy musi wykazywać się między innymi dobrym zdrowiem i sprawnością rąk. Ostateczną decyzję o możliwości kształcenia w zawodzie podejmuje uprawniony lekarz medycyny pracy oceniając stan zdrowia potencjalnego kandydata.



JAK ZOSTAĆ BLACHARZEM SAMOCHODOWYM?

GIMNAZJUM

Zasadnicza Szkoła Zawodowa - 3 lata
Egzamin potwierdzający kwalifikację M.24.

Blacharz
samochodowy

Kwalifikację M.24 można uzyskać na Kwalifikacyjnym Kursie Zawodowym.

JAKIE SĄ MOŻLIWOŚCI ROZWOJU W TYM ZAWODZIE?

Po zdaniu egzaminu maturalnego istnieje możliwość kontynuowania nauki na studiach wyższych:

Mechanika i budowa maszyn,

Inżynieria materiałowa,

Analiza i zarządzanie w biznesie,

Inżynieria rzeczoznawstwa samochodowego.



CZY WIESZ, ŻE...?

CIEKAWOSTKI



- Przed zakupem używanego auta warto sprawdzić karoserię w zaufanym zakładzie blacharskim lub lakierniczym, który dysponuje miernikiem lakieru. Urządzenie to za pomocą fal sprawdzi grubość warstwy lakieru na karoserii, a przez to wskaże miejsca, które były uszkodzone.
- W ostatnich latach modne stało się oklejanie samochodów specjalnymi foliami. Dzięki temu rozwiązaniu można zmienić wygląd i kolor samochodu bez konieczności rozbierania go na części. Folia chroni również seryjny lakier przez uszkodzeniami spowodowanymi kamykami, solą, czy leżącymi na ziemi gałęziami.
- Istnieją firmy, które wykorzystują karoserię samochodów do produkcji... łóżek do spania.



CO CZYTAĆ?

LITERATURA FACHOWA



- „Technologia napraw nadwozi samochodowych”, T. Seidel,
- „Poradnik serwisowy”, Wyd. Instalator Polski.

Czasopisma:

- „AutoNaprawa” (<http://www.e-autonaprawa.pl>),
- „Auto EKSPERT” (<http://www.autoekspert.pl>),
- „Auto Moto Serwis” (<http://www.automotoserwis.com.pl>).



BIBLIOGRAFIA



- Podstawa programowa kształcenia w zawodzie, opracowano na podstawie dokumentu z dnia 7 lutego 2012 r.
- Rozporządzenie Ministra Edukacji Narodowej z dnia 23 grudnia 2011 r. w sprawie klasyfikacji zawodów szkolnictwa zawodowego z późn. zmianami.
- Informator o egzaminie potwierdzającym kwalifikacje w zawodzie CKE, <http://www.cke.edu.pl/index.php/informatory-left/egzamin-zawodowy>
- Materiały projektu „Poznaj swoje zainteresowania i świat szkolnictwa zawodowego”, www.gimnazjum2.lublin.pl/efs/prezentacja
- Strony internetowe szkół prowadzących kształcenie w zawodzie blacharza samochodowego.
- „Podręcznik oceny zawodów z punktu widzenia różnych rodzajów niepełnosprawności. Zeszyty informacyjno-metodyczne doradcy zawodowego” ([http://wupszczecin.home.pl/poradnik_gci/5 zeszyty informacyjno metodyczne/zeszyt 14.pdf](http://wupszczecin.home.pl/poradnik_gci/5_zeszyty_informacyjno_metodyczne/zeszyt_14.pdf)).
- www.wynagrodzenia.pl (Raport Sedlak&Sedlak).



WYWIAD FILMOWY

Obejrzyj w Multimedialnym Katalogu Zawodów wywiad z **BLACHARZEM SAMOCHODOWYM**



SPRAWDŹ SWOJĄ WIEDZĘ - QUIZY

Zapoznałeś się z charakterystyką zawodu. Teraz sprawdź swoją wiedzę i predyspozycje do zawodu rozwiązując quizy interaktywne.

