

EDUKACYJNE FORUM KWALIFIKACJI ZAWODOWYCH

MULTIMEDIALNY KATALOG ZAWODOWY

ZAWÓD: GÓRNIK EKSPLOATACJI PODZIEMNEJ

Program Operacyjny Kapitał Ludzki
Priorytet III Wysoka jakość systemu oświaty
Działanie 3.4 Otwartość systemu edukacji w kontekście uczenia się przez całe życie
Poddziałanie 3.4.3 Upowszechnianie uczenia się przez całe życie



Projekt współfinansowany przez Unię Europejską w ramach Europejskiego Funduszu Społecznego



ZADANIA ZAWODOWE



ŚRODOWISKO PRACY



MASZYNY I NARZĘDZIA

Sprawdź
swoją wiedzę



Wywiad
posłuchaj,
przeczytaj, zobacz



GÓRNIK EKSPLOATACJI PODZIEMNEJ



PREDYSPOZYCJE



WARUNKI FIZYCZNE



LITERATURA



CZY WIESZ, ŻE ...?



KARIERA ZAWODOWA

CZYM ZAJMUJE SIĘ GÓRNIK EKSPLOATACJI PODZIEMNEJ?



ZADANIA ZAWODOWE:

- wydobywanie złóż węgla,
- zabezpieczanie wyrobisk górniczych,
- szacowanie jakości i wielkości złóż węgla,
- transportowanie węgla na powierzchnię.



JAKA JEST SPECYFIKA ŚRODOWISKA PRACY GÓRNIKA EKSPLOATACJI PODZIEMNEJ?



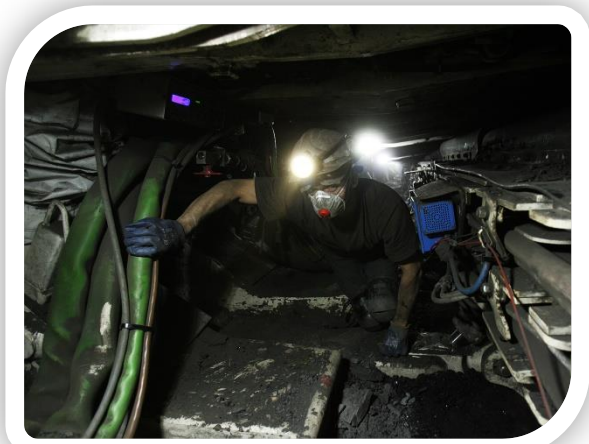
Miejsce wykonywania pracy

Górnik eksploatacji podziemnej pracuje pod ziemią – w kopalni, w trudnych i niebezpiecznych warunkach.



Charakter pracy

W tym zawodzie wykonuje się prace fizyczne, pracuje się w zespole.



Czas pracy

Górnik pracuje 6 godzin dziennie w systemie zmianowym. W sytuacjach nagłych czas pracy może się wydłużyć lub górnik może być wzywany na miejsce prac.



JAKA JEST SPECYFIKA ŚRODOWISKA PRACY GÓRNIKA EKSPLOATACJI PODZIEMNEJ?

Możliwości zatrudnienia

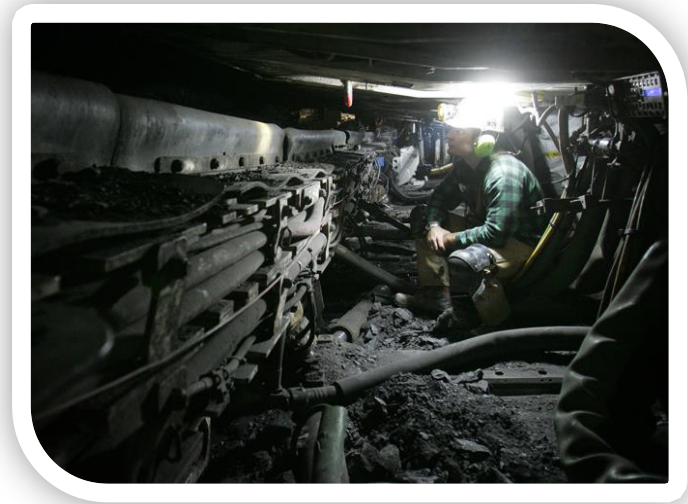
Wykonując ten zawód, można pracować w takich miejscach jak:

- kopalnie,
- spółki węglowe,
- firmy zajmujące się zabezpieczaniem wyrobisk.



Stanowiska pracy

- górnik,
- osoba obsługująca maszyny górnicze.



JAKA JEST SPECYFIKA ŚRODOWISKA PRACY GÓRNIKA EKSPLOATACJI PODZIEMNEJ?



Zarobki

Pracownik, zależnie od możliwości pracodawcy i realizowanych projektów, może zarabiać około 3 000 zł brutto miesięcznie
(Źródło: www.wynagrodzenia.pl).

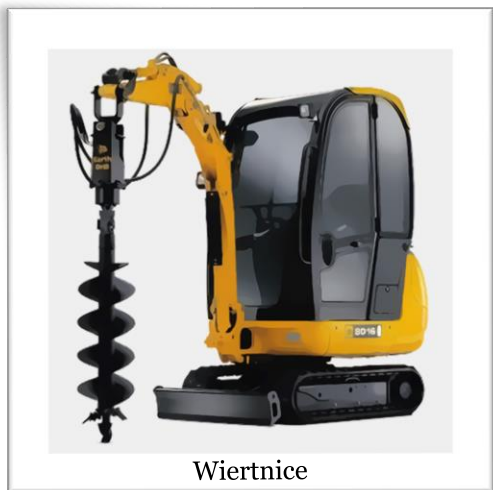


Czynniki zagrażające zdrowiu

W pracy technika górnictwa podziemnego głównym czynnikiem szkodliwym jest zagrożenie dużym stężeniem metanu grożące wybuchem. Istnieje również zagrożenie tapaniami, wyrzutami gazów i skał, wybuchem pyłu węglowego, wodnego, substancjami promieniotwórczymi i siarkowodorowymi. Technik górnictwa podziemnego pracujący przy urobku narażony jest na hałas, drgania mechaniczne, mikroklimat, pyłowe i chemiczne czynniki pochodzące z procesu urabiania kopaliny.



JAKICH MASZYN I NARZĘDZI UŻYWA GÓRNIK EKSPLOATACJI PODZIEMNEJ?



Wiertnice



Kilof



Wózki transportowe



Wiertnice

służą poszerzaniu tuneli oraz ich wydłużaniu.



Kilof

służy do rozdrabniania brył węgla.



Wózki transportowe

służą transportowaniu węgla w korytarzach kopalni.



JAKIE PREDYSPOZYCJE POWINIEN POSIADAĆ GÓRNIK EKSPLOATACJI PODZIEMNEJ?

Górnik powinien być odważny i pracowity. Powinien interesować się górnictwem.

Cechami niezbędnymi w tym zawodzie są:

- odpowiedzialność,
- punktualność,
- samodzielność,
- uczciwość,
- lojalność,
- pracowitość.



JAKIE WARUNKI FIZYCZNE SĄ NIEZBĘDNE W TYM ZAWODZIE?



- Osoba wykonująca ten zawód powinna być zdrowa. Ważne też, by była silna.
- Przeciwwskazaniem do wykonywania tego zawodu są: zaburzenia psychiczne, upośledzenie umiarkowane i lekkie, zaburzenia dużego stopnia kończyn dolnych i średniego i dużego stopnia kończyn górnych, zaburzenia dużego stopnia narządów fizjologicznych, klaustrofobia, astma, alergie.



INFORMACJE DLA OSÓB Z NIEPEŁNOSPRAWNOŚCIĄ

- Istnieje możliwość wykonywania zawodu przez osoby z niepełnosprawnością, o ile pozwalają jej na to warunki zdrowotne. Ostateczną decyzję o braku przeciwwskazań zdrowotnych do kształcenia w zawodzie podejmuje zawsze lekarz medycyny pracy.



JAK ZOSTAĆ GÓRNIKIEM EKSPLOATACJI PODZIEMNEJ?

Gimnazjum

Zasadnicza Szkoła Zawodowa - 3 lata
Egzamin potwierdzający kwalifikację M.11.

Górnik
eksploatacji
podziemnej

Istnieje możliwość uzyskania kwalifikacji na Kwalifikacyjnym Kursie Zawodowym.

JAKIE SĄ MOŻLIWOŚCI ROZWOJU W TYM ZAWODZIE?

By kształcić się na studiach wyższych należy zdać egzamin maturalny.

1. Studia wyższe zawodowe (licencjat), np. Górnictwo, Inżynieria środowiska.

2. Studia wyższe uzupełniające (magister), np. Logistyka, Górnictwo i geologia, Inżynieria górnicza.

3. Kursy i szkolenia kwalifikacyjne.



CZY WIESZ, ŻE...?

CIEKAWOSTKI



- Górników w całej Polsce wita przy wejściu do kopalni tradycyjne pozdrowienie „Szczęść Boże”.
- Górnik to zawód uważany za szczególnie potrzebny, niedoceniany i niebezpieczny.
- Święto górników - Barbórka obchodzone jest 4 grudnia.
- Najstarszą kopalnią węgla w Polsce jest „Murcki” w Katowicach. Powstała w 1657 roku.
- Kompania Węglowa S.A. jest największą firmą górnictwem w Europie.



CO CZYTAĆ?

LITERATURA FACHOWA



- „REA – maszyny i urządzenia górnicze”, S. Wyciszczok,
- <http://www.kwsa.pl>
- „Kopalnie węgla kamiennego w Polsce”, A. Frużyński,
K. Młyn,
- <http://gornictwo.wnp.pl>
- „Górnik polski”, J. Szczepański.



BIBLIOGRAFIA

- Rozporządzenie Ministra Edukacji Narodowej z dnia 23 grudnia 2011 r. w sprawie klasyfikacji zawodów szkolnictwa zawodowego z późn. zmianami.
- Informator o egzaminie potwierdzającym kwalifikacje w zawodzie CKE, <http://www.cke.edu.pl/index.php/informatory-left/egzamin-zawodowy>
- Materiały projektu „Poznaj swoje zainteresowania i świat szkolnictwa zawodowego”, www.gimnazjum2.lublin.pl/efs/prezentacja
- Strony internetowe szkół prowadzących kształcenie w poszczególnych zawodach.
- „Podręcznik oceny zawodów z punktu widzenia różnych rodzajów niepełnosprawności. Zeszyty informacyjno-metodyczne doradcy zawodowego” (http://wupszczecin.home.pl/poradnik_gci/5_zeszyty_informacyjno_metodyczne/zeszyt_14.pdf).
- www.wynagrodzenia.pl (Raport Sedlak&Sedlak).
- <http://pl.globalquiz.org>



WYWIAD Z GÓRNIKIEM EKSPLOATACJI PODZIEMNEJ

1. Proszę powiedzieć, dlaczego wybrał Pan zawód górnika.

Bo podoba mi się ta praca.

2. Czyli nie było w Pana rodzinie żadnych tradycji w tym względzie, nikt inny się tym nie zajmował.

Nie, kierowała mną sama ciekawość. Zdecydował czysty przypadek. Znajomy opowiadał mi, jak taka praca wygląda i namówił mnie. Jest to ciekawy zawód, w którym jest dużo adrenaliny. Sam zjazd na dół jest dosyć fajny - pracujemy kilometr pod ziemią. Codziennie coś innego może się zdarzyć. To trzeba zobaczyć, praca jest na tyle specyficzna, że trudno to opisać. Jeśli ktoś lubi adrenalinę i trochę przygód, to coś jest w tym zawodzie pociągającego. Oczywiście decydowały też inne kryteria - przekonanie o dobrych płacach. Wiadomo, że na to człowiek też zawsze patrzy. Sama kopalnia do której startowałem także dawała poczucie dużej stabilności zatrudnienia, była w dobrej kondycji finansowej, utrzymywała się na rynku, przyjmowała młodych ludzi. Sporo moich rówieśników wybrało to zajęcie. Właściwie to wyglądało to tak, że sporo moich kolegów zmieniło jakieś poprzednie zajęcie na zawód górnika. Ja też pracowałem w innym zawodzie. Myślałem o tym zajęciu, ale miałem obawy, czy z uwagi na duży wzrost będę mógł podjąć tam pracę. Nie wiedziałem jak to będzie wyglądało w praktyce. Chodniki wybiegowe buduje się od wysokości 8 metrów. Ale później taki chodnik długiego wybiegu może być zaciśnięty i będzie schodził do wysokości 2 metrów, czyli tak jak ja, albo nawet niżej.

3. Ile lat zajmuje się Pan tym zajęciem?

7 lat.

4. Czy zawsze wykonywał Pan to zajęcie?

Nie, pracowałem w wodociągach. Wcześniej także w gastronomii, bo z zawodu jestem ciastkarzem-piekarzem.

5. Jak wyglądała Pana edukacja, żeby mógł Pan takie zajęcie wykonywać?

Kiedy dostałem się do kopalni musiałem ukończyć szkolenie zawodowe. Kiedyś można było to zrobić w czasie 2 tygodni i takie szkolenie odbywało się na kopalni. Pracownik przychodził cały czas na pierwszą zmianę, potem po pracy szedł do cechowni na teorię, po dwóch tygodniach zdawał egzamin. Teraz uczę się w kolejnej szkole, robię nadgórnika. Nadgórnik to osoba niższego dozoru w kopalni. Ścieżka awansu w kopalni może być różna, w zależności od tego, jakie ma się wykształcenie, ile lat praktyki. Dodatkowo oprócz wykształcenia górniczego już na samej kopalni robi się uprawnienia na poszczególne urządzenia, które pracują pod ziemią: kombajny, maszyny, które przenoszą urobek, strugi. Na niektórych mogą pracować ludzie, którzy mają na przykład górnika, czy nadgórnika. Chodzi o praktykę, doświadczenie, wiedzę, którą nabywa się z czasem pracując w kopalni.

WYWIAD Z GÓRNIKIEM EKSPLOATACJI PODZIEMNEJ

6. Czy miał Pan jakieś wyobrażenia na temat tego zawodu?

Nie za bardzo miałem pojęcie. Informacje od znajomego były cząstkowe. Poza tym, nie da się tego opowiedzieć, trzeba samemu zjechać. Takich rzeczy człowiek dowiaduje się już pracując. Fizycznie górnik robi 7,5 godziny ze zjazdem i wyjazdem. Intensywnej pracy jest 3 do 4 godzin. Jeśli chodzi o warunki, to zdecydowanie trzeba się przestawić. Pierwszy miesiąc jest wyjęty z życia. Człowiek wraca z pracy, kładzie się spać, wstaje kolejnego dnia do pracy. Wynika to przede wszystkim z różnicy ciśnień. Przez pierwszy miesiąc, przynajmniej w moim przypadku, wiązało się to też z dużym spadkiem wagi. Organizm nie jest przyzwyczajony do takich zmian ciśnienia. Zjeżdża się szolą kilometr na dół, trwa to poniżej 3 minut. Tu jest ciśnienie wysokie, tam może być niskie. Może pojawić się zmęczenie, przesilenie organizmu. Jest też praca w temperaturze, czasami dużo niższej, niż na górze, czasami dosyć wysokiej, podchodzącej pod 30 stopni. Jest duże zawilgocenie, do 95%. Może się lać woda. Z grubsza miałem jakieś wyobrażenie. Wiem, że były przypadki, że koledzy przyjmowali się do pracy, zjechali na dół, doszli pod pochylnię i wracali z powrotem. Robili się bladzi, robili im się słabo. Trzeba mieć zdrowy organizm, no i silną psychikę. Mogą się pojawić jakieś lęki. Jeśli chodzi o warunki, to pracuje się na zmiany. Mi osobiście bardzo to odpowiada, bo jeśli mam dzień wolny po nocnej zmianie, to mogę sobie coś pozalać, popłacić rachunki i tym podobne. W naszej kopalni nocna zmiana zaczyna się o 1:45 i kończy o 10:00, znam ludzi, którzy cały czas pracują na taką zmianę i sobie to chwala.

7. Jakie wymagania stawiane są osobom, które chciałyby ten zawód wykonywać?

Przed wszystkim szkoła górnicza. Trzeba być też ogólnie zdrowym. Dyskwalifikują wady wzroku, okulary. Sprawdza się na przykład reakcje oczu w ciemności. Są też testy fizyczne, wydolnościowe. Ogólne badania lekarskie: serce, prześwietlenie, ciśnienie. Poza tym trzeba przejść rozmowę kwalifikacyjną. Na rozmowach są sztygarzy, nadsztygarzy, kierownicy danych oddziałów i oni sobie dobierają ludzi. Zadają konkretne pytania, sprawdzają, jaką kandydat ma wiedzę i czy jest potrzebny im taki, czy inny człowiek.

8. Jakie wady zawodu może Pan wskazać?

Ja w tym zawodzie nie widzę wad.

9. Azalety?

Ciekawe doświadczenie, możliwość uczenia się od starszych pracowników. Trzeba się dopytywać, ale chętnie przekazują wiedzę. Uczą dokładności. Jeśli czegoś nie zrobisz dokładnie, to ty wyjedziesz, ale osoba na kolejnej zmianie już może nie wyjechać. Mnie ta praca pociąga. Jest taka solidarność na dole. Wiadomo, że jeden drugiemu pomoże. Jest duże koleżeństwo. Trzeba wiedzieć, że można polegać na koledze, który jest obok.

WYWIAD Z GÓRNIKIEM EKSPLOATACJI PODZIEMNEJ

10. Czy ten zawód może wpływać na zdrowie?

Może wpływać. Przede wszystkim na wzrok, bo pracuje się przy sztucznym oświetleniu, lepszym, gorszym, oczy się męczą. Pracuje się w dużym zapyleniu, więc jest zagrożenie pylicą. Jeśli chodzi o pracę w niższych chodnikach, to mogą pojawić się jakieś problemy z kolanami, jakieś drobne urazy. Jeśli chodzi o pył, to ciężko go domyc i wchodzi wszędzie. Mi samemu zdarzyło się już dwukrotnie płukać uszy u laryngologa - nie dało się tego inaczej pozbyć.

11. Jakich zarobków może oczekiwać osoba, która przychodzi do kopalni świeżo po szkole?

Będzie zadowolona. Jeśli będzie chciała się uczyć i będzie miała chęci, to nie zmieni tej pracy, na żadną inną. Na początek jest to powiedzmy pułap nieco powyżej średniej krajowej.

Dziękuję za wywiad.



SPRAWDŹ SWOJĄ WIEDZĘ - QUIZY

Zapoznałeś się z charakterystyką zawodu. Teraz sprawdź swoją wiedzę i predyspozycje do zawodu rozwiązując quizy interaktywne.

