

EDUKACYJNE FORUM KWALIFIKACJI ZAWODOWYCH

MULTIMEDIALNY KATALOG ZAWODÓW

ZAWÓD: OPERATOR MASZYN I URZĄDZEŃ DO OBRÓBK
PLASTYCZNEJ

Program Operacyjny Kapitał Ludzki
Priorytet III Wysoka jakość systemu oświaty
Działanie 3.4 Otwartość systemu edukacji w kontekście uczenia się przez całe życie
Poddziałanie 3.4.3 Upowszechnianie uczenia się przez całe życie



Projekt współfinansowany przez Unię Europejską w ramach Europejskiego Funduszu Społecznego



Sprawdź
swoją wiedzę



Wywiad
posłuchaj,
przeczytaj, zobacz



Operator maszyn i urządzeń do obróbki plastycznej



CZYM ZAJMUJE SIĘ OPERATOR MASZYN I URZĄDZEŃ DO OBRÓBKII PLASTYCZNEJ?



ZADANIA ZAWODOWE:

- Diagnostyka oraz konserwacja maszyn i wszystkich elementów wykorzystywanych podczas obróbki plastycznej metali,
- Wykonywanie przy użyciu różnorodnych maszyn obróbki metali,
- Przeprowadzanie kontroli jakości i wymiarów powstałych podczas obróbki materiałów,
- Usuwanie powstałych podczas procesów wytwarzania wady,
- Dokumentacja procesów obróbki plastycznej,
- Monitoring prawidłowo wykonanych wyrobów gotowych.



JAKA JEST SPECYFIKA ŚRODOWISKA PRACY OPERATORA MASZYN I URZĄDZEŃ DO OBRÓBK PLASTYCZNEJ?

Miejsce wykonywania pracy

Miejszem pracy w tym zawodzie są najczęściej pomieszczenia zamknięte - hale produkcyjne, jednak zdarza się, że swoją pracę operator maszyn i urządzeń do obróbki plastycznej będzie musiał wykonywać również na świeżym powietrzu.

Charakter pracy

Praca ma głównie charakter fizyczny.

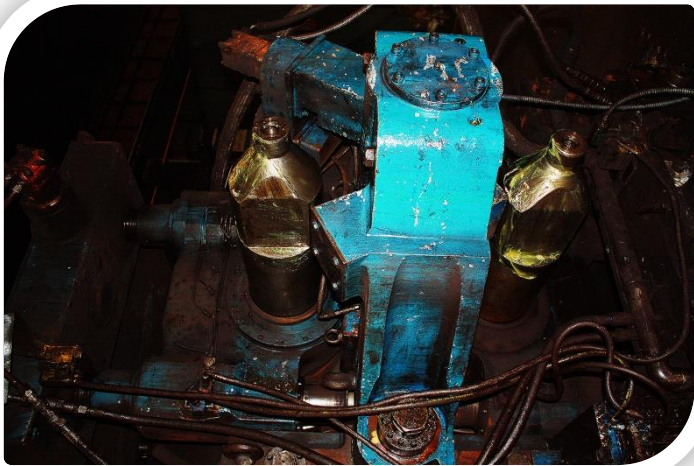


JAKA JEST SPECYFIKA ŚRODOWISKA PRACY OPERATORA MASZYN I URZĄDZEŃ DO OBRÓBK PLASTYCZNEJ?



Możliwości zatrudnienia

- zakłady produkcyjne związane z przemysłem maszynowym,
- huty żelaza,
- huty metali nieżelaznych,
- zakłady produkcyjne związane z przemysłu maszynowym.



Stanowiska pracy

- operator walcarek,
- operator pras,
- operator ciągarok,
- operator giętarek,
- operat urządzeń tnących oraz prostujących,
- operator urządzeń do obróbki cieplnej oraz urządzeń transportowych,
- kontroler jakości wyrobów walcowanych, kutych, ciągnionych i prasowanych,
- kontroler procesów obróbki cieplnej.



JAKA JEST SPECYFIKA ŚRODOWISKA PRACY OPERATORA MASZYN I URZĄDZEŃ DO OBRÓBK PLASTYCZNEJ?

Czas pracy

Praca w danym zawodzie wykonywana jest przeważnie w systemie 8-godzinnym. Może zdarzyć się, że będzie to praca wykonywana również w systemie zmianowym – w zależności od miejsca zatrudnienia.



Czynniki zagrażające zdrowiu

- hałas,
- praca w pomieszczeniach zapyłonych,
- wysoka temperatura,
- mała wilgotność powietrza,
- silne wibracje szkodliwe dla zdrowia powstałe podczas pracy z określonymi maszynami,
- w przypadku pracy na otwartej przestrzeni zmienne warunki atmosferyczne,
- praca w pozycji stojącej,
- podnoszenie oraz przesuwanie ciężkich przedmiotów.



JAKICH MASZYN I NARZĘDZI UŻYWA OPERATOR MASZYN I URZĄDZEŃ DO OBRÓBKI PLASTYCZNEJ?



Macki kowalskie



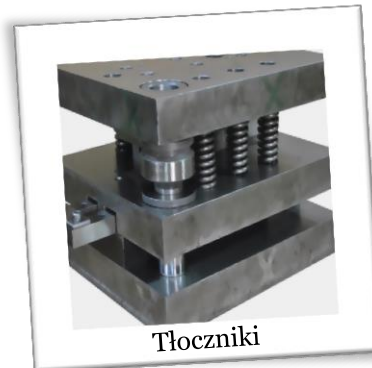
Znakownik



Wyoblarka ręczna



Młot mechaniczny



Tłoczniki



Ciągarka ławowa



Piec



Miernik uniwersalny



Macki kowalskie

narzędzie służące do pomiarów w trudno dostępnych miejscach.



Znakownik

przyrząd wykorzystywany do oznaczania materiału.



Wyoblarka ręczna

jest to maszyna służąca do obróbki plastycznej metali na zimno lub na gorąco.



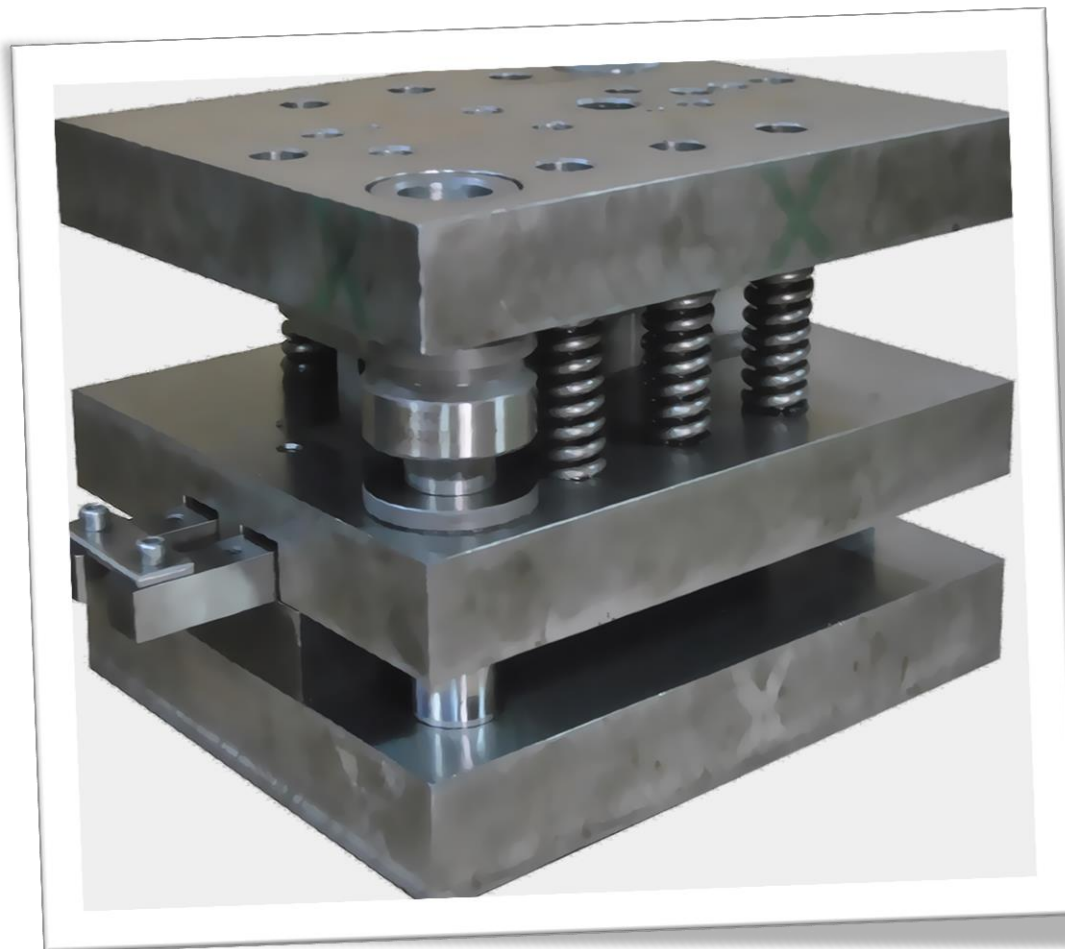
Młot mechaniczny

urządzenie wykorzystywane do obróbki plastycznej i kształtowania przedmiotów metalowych.



Tłoczники

narzędzia używane do obróbki plastycznej elementów o małej grubości.



Ciągarka ławowa

wykorzystywana jest przede wszystkim do ciągnięcia prętów i rur o większych przekrojach. Jest często stosowana w celu ukształtowania rur.



Piec

używany do zapewnienia równomiernego rozkładu temperatury, podczas obróbki cieplnej.



Miernik uniwersalny

przeznaczony do pomiarów podstawowych wielkości elektrycznych.



JAKIE PREDYSPOZYCJE POWINIEN POSIADAĆ OPERATOR MASZYN I URZĄDZEŃ DO OBRÓBK PLASTYCZNEJ?

Osoba podejmująca pracę w zawodzie operator maszyn i urządzeń do obróbki plastycznej powinna być dokładna i precyzyjna, wykazywać zamiłowania techniczne i preferować czynności, w których obsługuje się różnorodne maszyny i urządzenia.

Cechami niezbędnymi w tym zawodzie są:

- refleks,
- odpowiedzialność,
- opanowanie,
- cierpliwość,
- samokontrola,
- precyzja,
- usystematyzowanie,
- umiejętność logicznego myślenia.



JAKIE WARUNKI FIZYCZNE SĄ NIEZBĘDNE W TYM ZAWODZIE?



Wymagania zdrowotne:

- prawidłowa koordynacja wzrokowo-ruchowa,
- prawidłowe rozróżnianie dźwięków,
- prawidłowe widzenie obuoczne, prawidłowe rozpoznawanie barw,
- sprawność kończyn dolnych i górnych.

Przeciwwskazania zdrowotne:

- zaburzenia układu oddechowego - astma - ze względu na kontakt podczas wykonywania zadań zawodowych z różnego rodzaju pyłami,
- zaburzenia równowagi, zaburzenia psychiczne oraz zaburzenia ze strony układu kostno-stawowego i mięśniowego,
- klaustrofobia czyli lęk przed małymi pomieszczeniami,
- epilepsja,
- zaburzenia wzroku nie podlegające korekcie, daltonizm,
- choroby skóry - alergie skórne.



INFORMACJE DLA OSÓB Z NIEPEŁNOSPRAWNOŚCIĄ

Istnieje możliwość wykonywania zawodu przez osoby z niepełnosprawnością, o ile pozwalają jej na to warunki zdrowotne. Ostateczną decyzję o braku przeciwwskazań zdrowotnych do kształcenia w zawodzie podejmuje zawsze lekarz medycyny pracy.



JAK ZOSTAĆ OPERATOREM MASZYN I URZĄDZEŃ DO OBRÓBKI PLASTYCZNEJ?

GIMNAZJUM

Zasadnicza Szkoła Zawodowa - 3 lata.
Egzamin potwierdzający kwalifikację M.7.

Operator maszyn
i urządzeń do obróbki
plastycznej

Istnieje możliwość uzyskania kwalifikacji na Kwalifikacyjnym Kursie Zawodowym.

JAKIE SĄ MOŻLIWOŚCI ROZWOJU W TYM ZAWODZIE?

Po pozytywnym zadaniu egzaminu maturalnego istnieje możliwość podniesienia kwalifikacji na studiach wyższych na następujących kierunkach:

Metalurgia, Zarządzanie i inżynieria produkcji, Inżynieria materiałowa, Inżynieria mechaniczna i materiałowa, Mechanika i budowa maszyn.



CZY WIESZ, ŻE...?

CIEKAWOSTKI



- W 1959 r. został wydany pierwszy zeszyt czasopisma noszącego nazwę „Obróbka Plastyczna. Zeszyty Centralnego Laboratorium Obróbki Plastycznej”. Czasopismo powstało z inicjatywy prof. Feliksa Tychowskiego - założyciela Instytutu Obróbki Plastycznej w Poznaniu.
- W roku 1949 r. powstało pierwsze w Polsce wydawnictwo prasy fachowej zawierające informacje techniczne. Gazeta o tytule „Przegląd Techniczny” wydawana była przez SIGMA-NOT.
- Temperatura wykonywania obróbki plastycznej wynosi:
 - ✓ na zimno (duże siły, duża dokładność) do $0,4 \cdot T_t$,
 - ✓ na ciepło, półgorąco (średnie siły, średnia dokładność) od $0,4$ do $0,6 \cdot T_t$,
 - ✓ na gorąco (małe siły, mała dokładność) od $0,6$ do $0,9 \cdot T_t$.



CO CZYTAĆ?

LITERATURA FACHOWA



Czasopisma:

- Kwartalnik „Obróbka Plastyczna Metali”,
- Miesięcznik „HUTNIK – wiadomości hutnicze” .

BIBLIOGRAFIA

- Klasyfikacja zawodów i specjalności - opis zawodu, Operator maszyn i urządzeń do obróbki plastycznej (http://www.praca.gov.pl/pages/klasyfikacja_zawodow2.php, 2009-11-27)
- Podstawa programowa kształcenia w zawodzie, opracowano na podstawie dokumentu z dnia 7 lutego 2012 r.

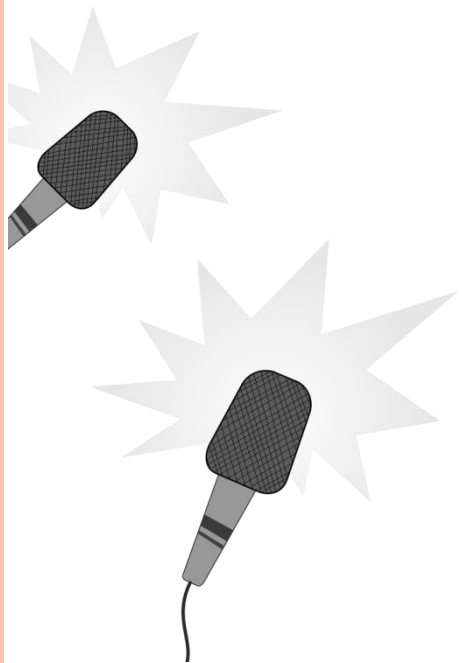
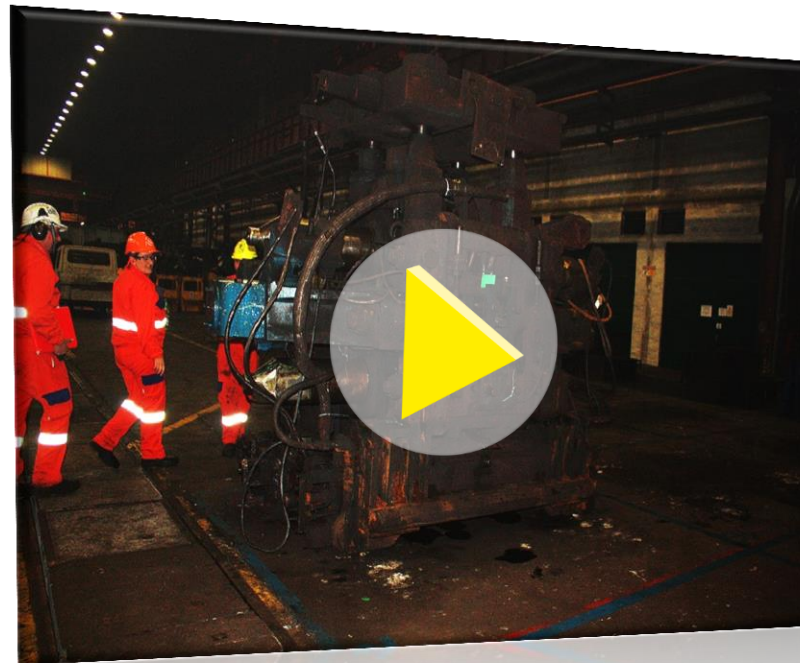


- Rozporządzenie Ministra Edukacji Narodowej z dnia 23 grudnia 2011 r. w sprawie klasyfikacji zawodów szkolnictwa zawodowego z późn. zmianami.
- Informator o egzaminie potwierdzającym kwalifikacje w zawodzie CKE, <http://www.cke.edu.pl/index.php/informatory-left/egzamin-zawodowy>
- Materiały projektu „Poznaj swoje zainteresowania i świat szkolnictwa zawodowego”, www.gimnazjum2.lublin.pl/efs/prezentacja
- Strony internetowe szkół prowadzących kształcenie w poszczególnych zawodach.
- „Podręcznik oceny zawodów z punktu widzenia różnych rodzajów niepełnosprawności. Zeszyty informacyjno-metodyczne doradcy zawodowego” (http://wupszczecin.home.pl/poradnik_gci/5_zeszyty_informacyjno_metodyczne/zeszyt_14.pdf)



WYWIAD DŹWIĘKOWY

Posłuchaj w Multimedialnym Katalogu Zawodów wywiadu
z **OPERATOREM MASZYN I URZĄDZEŃ DO OBRÓBK
PLASTYCZNEJ**



SPRAWDŹ SWOJĄ WIEDZĘ - QUIZY

Zapoznałeś się z charakterystyką zawodu. Teraz sprawdź swoją wiedzę i predyspozycje do zawodu rozwiązując quizy interaktywne.

