

EDUKACYJNE FORUM KWALIFIKACJI ZAWODOWYCH

MULTIMEDIALNY KATALOG ZAWODÓW

ZAWÓD: TECHNIK LEŚNIK

Program Operacyjny Kapitał Ludzki  
Priorytet III Wysoka jakość systemu oświaty  
Działanie 3.4 Otwartość systemu edukacji w kontekście uczenia się przez całe życie  
Poddziałanie 3.4.3 Upowszechnianie uczenia się przez całe życie

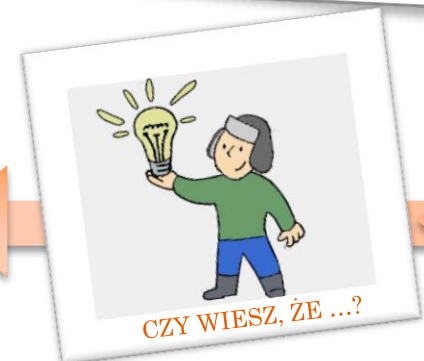


Projekt współfinansowany przez Unię Europejską w ramach Europejskiego Funduszu Społecznego



**Sprawdź**  
swoją wiedzę

**Wywiad**  
posłuchaj,  
przeczytaj, zobacz



# CZYM ZAJMUJE SIĘ **TECHNIK LEŚNIK**?



## ZADANIA ZAWODOWE:

- nadzoruje prace w lesie, przygotowuje do nich dokumentację oraz odpowiada za ich prawidłowy przebieg,
- posługuje się systemem informatycznym lasów państwowych,
- odpowiada za prawidłową gospodarkę zasadzeń i ścinek w lesie,
- przygotowuje tereny łowieckie,



# JAKA JEST SPECYFIKA ŚRODOWISKA PRACY TECHNIKA LEŚNIKA?



## Miejsce wykonywania pracy

Technik leśnik pracuje większą część czasu na zewnątrz. Właściwie prawie wszystkie zadania zawodowe realizowane są w lesie.



## Charakter pracy

Osoba zajmująca się organizowaniem prac w lesie pracuje fizycznie. Jest to zazwyczaj praca indywidualna.



# JAKA JEST SPECYFIKA ŚRODOWISKA PRACY TECHNIKA LEŚNIKA?

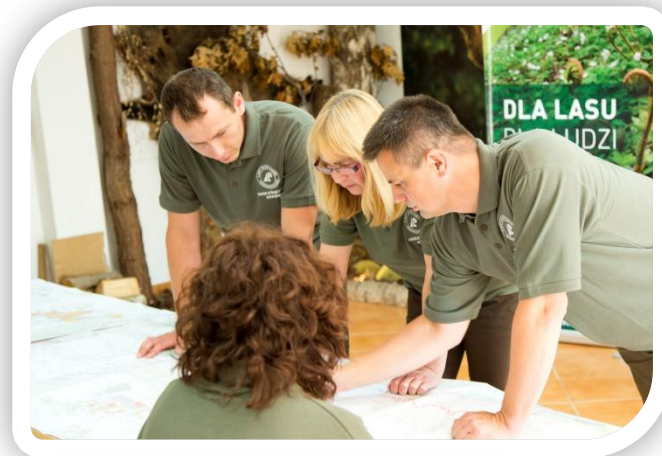
## Możliwości zatrudnienia

Pracownik, mający kwalifikacje do pracy w zawodzie może być zatrudniony przez: lasy państwowe, firmy zajmujące się obsługą lasów, firmy współpracujące ze starostwami, powiatami, zarząd parków narodowych czy parków krajobrazowych.



## Stanowiska pracy

- leśnik,
- osoba obsługująca maszyny leśne,
- osoba zajmująca się edukacją dzieci i młodzieży,
- kontroler łowisk.



# JAKA JEST SPECYFIKA ŚRODOWISKA PRACY TECHNIKA LEŚNIKA?

## Czas pracy

Technik leśnik zazwyczaj pracuje 8 godzin. Czasem bywa tak, że trzeba dokończyć zadanie, co wiąże się z pracą po godzinach.



## Zarobki



Pracownik zatrudniony na etat może zarabiać około 2 500 zł netto miesięcznie (Źródło: [www.wynagrodzenia.pl](http://www.wynagrodzenia.pl)).



## Czynniki zagrażające zdrowiu

W pracy technika leśnika nie występują czynniki zagrażające życiu lub zdrowiu.



# JAKICH MASZYN I NARZĘDZI UŻYWA TECHNIK LEŚNIK?



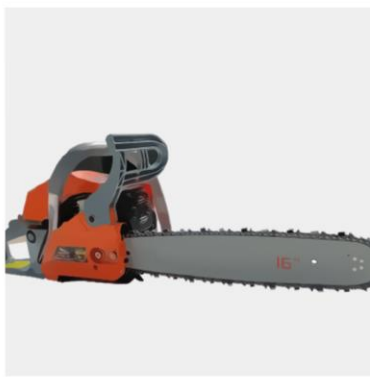
Łopata



Nasadzarka



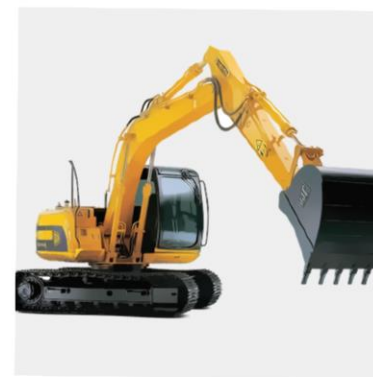
Komputer



Piła spalinowa



Piła stołowa



Koparka



Łopata

narzędzie służące do podstawowych prac w lesie.





Nasadzarka

narzędzie przydatne przy nowych nasadzeniach w lasach.



## Komputer

służy sporządzaniu dokumentacji i bieżącej kontroli wykonanych i zarejestrowanych prac leśnych.



Piła spalinowa

urządzenie wykorzystywane do cięcia drewna.



### Piła stołowa

służy do docinania drewna, np. do wykonania miejsc do wypoczynku w lesie.



## Koparka

urządzenie przeznaczone do wykonywania podstawowych prac w lesie.



# JAKIE PREDYSPOZYCJE POWINIEN POSIADAĆ TECHNIK LEŚNIK?

Technik leśnik powinien interesować się ochroną środowiska naturalnego, ekologią, botaniką, dendrologią, fauną i florą.

## Cechami niezbędnymi w tym zawodzie są:

- odpowiedzialność,
- rzetelność,
- samodzielność,
- odwaga,
- sumienność,
- zaradność,
- pracowitość.
- komunikatywność.



# JAKIE WARUNKI FIZYCZNE SĄ NIEZBĘDNE W TYM ZAWODZIE?



- Technik leśnik powinien cieszyć się dobrym zdrowiem oraz siłą fizyczną. Prace na świeżym powietrzu wymagają sprawności i siły.
- Pracę w tym zawodzie utrudniają takie schorzenia jak: zaburzenia dużego stopnia kończyn dolnych i średniego i dużego stopnia kończyn górnych, choroby kręgosłupa, zaburzenia dużego stopnia narządów fizjologicznych, alergie, zaburzenia narządów sensorycznych, zaburzenia pamięci, upośledzenie umiarkowane i lekkie.



# INFORMACJE DLA OSÓB Z NIEPEŁNOSPRAWNOŚCIĄ

- Istnieje możliwość wykonywania zawodu przez osoby z niepełnosprawnością, o ile pozwalają jej na to warunki zdrowotne. Ostateczną decyzję o braku przeciwwskazań zdrowotnych do kształcenia w zawodzie podejmuje zawsze lekarz medycyny pracy.





# JAK ZOSTAĆ **TECHNIK LEŚNIK?**

Gimnazjum

**Technikum** - 4 lata  
Egzaminy potwierdzające kwalifikacje R.13, R.14.

Technik leśnik

Istnieje możliwość uzyskania kwalifikacji na Kwalifikacyjnym Kursie Zawodowym.

## JAKIE SĄ MOŻLIWOŚCI ROZWOJU W TYM ZAWODZIE?

Aby podjąć naukę na studiach wyższych należy zdać egzamin maturalny.

1. Studia wyższe zawodowe (licencjat/inżynier), np. Budownictwo, Leśnictwo, Inżynieria ekologiczna.

2. Studia wyższe uzupełniające (magister), np. Biologia, Dendrologia, Biotechnologia.

3. Studia podyplomowe, np. Prawo łowieckie.

4. Kursy i szkolenia kwalifikacyjne.



# CZY WIESZ, ŻE...?

## CIEKAWOSTKI



- Lasy w Polsce zajmują powietrznię 9177,2 tys. hektarów.
- W 2050 roku lasy mają zajmować 1/3 powierzchni Polski – taki scenariusz zakłada Narodowy Program Zwiększania Lesistości
- Najczęściej występującym w lasach drzewem jest sosna zwyczajna.
- Przeciętny Polak zużywa 100 kilogramów papieru rocznie, a mieszkaniec Afryki 8 kg.
- Jedno duże drzewo jest w stanie absorbować do 1 tony pyłu w ciągu roku.



# CO CZYTAĆ?

## LITERATURA FACHOWA



- „Wędrówka po puszczy”, W. Łapiński,
- „Lasy, zwierzęta i ludzie”, J. Bronisławski,
- „Warto zobaczyć. Miejsca niezwykle w lasach państwowych”, G. Łyś
- <http://www.zielonagora.lasy.gov.pl>
- „Las”, M. Sławski, D. Zawadzka.



# BIBLIOGRAFIA

- Rozporządzenie Ministra Edukacji Narodowej z dnia 23 grudnia 2011 r. w sprawie klasyfikacji zawodów szkolnictwa zawodowego z późn. zmianami.
- Informator o egzaminie potwierdzającym kwalifikacje w zawodzie CKE, <http://www.cke.edu.pl/index.php/informatory-left/egzamin-zawodowy>
- Materiały projektu „Poznaj swoje zainteresowania i świat szkolnictwa zawodowego”, [www.gimnazjum2.lublin.pl/efs/prezentacja](http://www.gimnazjum2.lublin.pl/efs/prezentacja)
- Strony internetowe szkół prowadzących kształcenie w poszczególnych zawodach.
- „Podręcznik oceny zawodów z punktu widzenia różnych rodzajów niepełnosprawności. Zeszyty informacyjno-metodyczne doradcy zawodowego” ([http://wupszczecin.home.pl/poradnik\\_gci/5\\_zeszyty\\_informacyjno\\_metodyczne/zeszyt\\_14.pdf](http://wupszczecin.home.pl/poradnik_gci/5_zeszyty_informacyjno_metodyczne/zeszyt_14.pdf)).
- [www.wynagrodzenia.pl](http://www.wynagrodzenia.pl) (Raport Sedlak&Sedlak).
- <http://pl.globalquiz.org>



# WYWIAD Z TECHNIKIEM LEŚNICTWA

## 1. Dlaczego wybrał Pan zawód leśnika?

*Las już od dzieciństwa był moją pasją. Wspólnie z rodzicami często wybieraliśmy się na grzyby i jagody. Jako młody chłopak sam rozwijałem tę pasję. Czytałem dużo książek przyrodniczych. Po szkole średniej mój kolega wybrał studia na kierunku leśnik. Pozazdrościłem mu i też poszedłem na te studia. Wybierając ten zawód nie kierowałem się zarobkami. Chciałem obcować z przyrodą.*

## 2. Czy będąc dzieckiem marzył Pan o tym, że będzie leśnikiem?

*Jako dziecko miałem wiele pomysłów. Chciałem zostać aktorem, potem piosenkarzem. Jestem uzdolniony muzycznie. Lubię śpiewać i grać na instrumentach, ale tę pasję mogłem rozwijać poza szkołą.*

## 3. Czy Pana rodzice mieli wpływ na wybór tego zawodu?

*Rodzicom spodobał się ten pomysł. Szczególnie mojemu tacie, który również był zaszczepiony miłością do lasu.*

## 4. Czy decyzja o wyborze zawodu była przemyślana, czy raczej spontaniczna?

*Była to decyzja spontaniczna, ale wynikała z wieloletniego zamiłowania do lasu.*

## 5. Jaką szkołę ukończył Pan, aby móc wykonywać ten zawód?

*W moim przypadku były to studia na Wydziale Leśnym Akademii Rolniczej w Krakowie. Na studiach zdobyłem dużo wiedzy praktycznej. Po każdym roku wyjeżdżaliśmy do Leśnego Zakładu Doświadczalnego w Krynicy, gdzie mieliśmy praktyki w lesie.*

## 6. Ile lat pracuje Pan w tym zawodzie?

*W zawodzie leśnika pracuję dwadzieścia jeden lat. Ale swoją praktykę zacząłem już w szkole, kiedy jeździliśmy do lasu na wycieczki, by sadzić drzewa.*

# WYWIAD Z TECHNIKIEM LEŚNICTWA

7. Jak wyglądała Pana kariera zawodowa?

Zaczynałem w Nadleśnictwie Kraśnik, gdzie obecnie pracuje. Najpierw byłem tam przez rok stażystą.

Następnie przez dwa lata byłem podleśniczym. Potem rozpocząłem pracę na obecnym stanowisku - leśniczego Leśnictwa Wilkołaz.

8. Jak wygląda praca leśnika?

W tym zawodzie nie ma typowego dnia pracy. Pracę rozpoczynamy o siódmej w kancelarii, gdzie z podleśniczym ustalamy plan pracy w obecnym dniu.

Potem wybieramy się do lasu. Praca w lesie jest zależna od pory roku. Zimą zajmujemy się wycinką drzew, odbiorem drewna, jego pomiarami i sprzedażą.

Na wiosnę odnawiamy las, sadząc drzewa. Latem planujemy pracę w roku następnym i pielęgnujemy las. Najwięcej pracy w leśnictwie jest jesienią.

Wtedy prowadzi się pracę z zakresu ochrony lasu przed zwierzyną oraz zabezpiecza się uprawy chemicznie.

9. Czy uczestniczył Pan w jakiś kursach doszkalających, aby uzupełnić swoje kwalifikacje?

Lasy Państwowe mają swoje ośrodki szkoleniowe, gdzie co roku uczestniczę w kilkudniowych szkoleniach.

10. Czy Pana oczekiwania względem zawodu zostały spełnione?

Gdy podejmowałem ten zawód, wyobrażałem sobie siebie w lesie, stale podglądającego przyrodę. Obecnie praca leśnika wymaga także pracy na komputerach. Myślę jednak, że wszystkie moje oczekiwania zostały spełnione.

11. Czy z perspektywy czasu uważa Pan swoją decyzję o wyborze zawodu za dobrą?

To był strzał w dziesiątkę. W tej pracy czuję się całkowicie spełniony.

Dziękuję za wywiad.



# SPRAWDŹ SWOJĄ WIEDZĘ - QUIZY

Zapoznałeś się z charakterystyką zawodu. Teraz sprawdź swoją wiedzę i predyspozycje do zawodu rozwiązując quizy interaktywne.

