

EDUKACYJNE FORUM KWALIFIKACJI ZAWODOWYCH

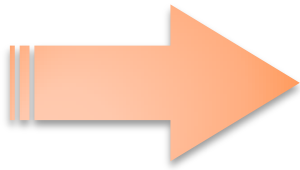
MULTIMEDIALNY KATALOG ZAWODOWY

ZAWÓD: TECHNIK RYBACTWA ŚRÓDLĄDOWEGO

Program Operacyjny Kapitał Ludzki  
Priorytet III Wysoka jakość systemu oświaty  
Działanie 3.4 Otwartość systemu edukacji w kontekście uczenia się przez całe życie  
Poddziałanie 3.4.3 Upowszechnianie uczenia się przez całe życie



Projekt współfinansowany przez Unię Europejską w ramach Europejskiego Funduszu Społecznego



ZADANIA ZAWODOWE



ŚRODOWISKO PRACY



MASZYNY I NARZĘDZIA

**Sprawdź**  
swoją wiedzę



**Wywiad**  
posłuchaj,  
przeczytaj, zobacz



**TECHNIK RYBACTWA ŚRÓDLĄDOWEGO**



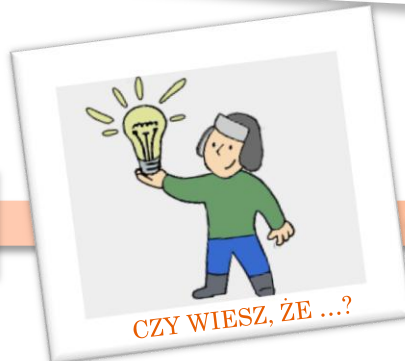
PREDYSPOZYCJE



WARUNKI FIZYCZNE



LITERATURA



CZY WIESZ, ŻE ...?



KARIERA ZAWODOWA

# CZYM ZAJMUJE SIĘ **TECHNIK RYBACTWA ŚRÓDLĄDOWEGO**? ZADANIA ZAWODOWE:



- posługuje się urządzeniami i maszynami na statku,
- organizuje połowy,
- sporządza kosztorysy połowów,
- prowadzi dokumentację.



# JAKA JEST SPECYFIKA ŚRODOWISKA PRACY TECHNIKA RYBACTWA ŚRÓDLĄDOWEGO?

## Miejsce wykonywania pracy

Technik rybactwa śródlądowego może pracować wewnątrz pomieszczeń, jednak często też pracuje na zewnątrz w zmieniających się warunkach atmosferycznych.



## Charakter pracy

Osoba wykonująca ten zawód pracuje indywidualnie. Niekiedy też wykonuje prace w niewielkim zespole.



# JAKA JEST SPECYFIKA ŚRODOWISKA PRACY TECHNIKA RYBACTWA ŚRÓDLĄDOWEGO?

## Możliwości zatrudnienia

Technik rybactwa śródlądowego może znaleźć pracę w takich miejscach jak: jednostki współpracujące z firmami zajmującymi się przetwórstwem ryb, firmy zajmujące się połowem ryb, firmy zajmujące się wdrażaniem technologii w rybactwie.



## Stanowiska pracy

- technik,
- rybak,
- sprzedawca,
- przedstawiciel handlowy.



# JAKA JEST SPECYFIKA ŚRODOWISKA PRACY TECHNIKA RYBACTWA ŚRÓDLĄDOWEGO?

## Czas pracy

Technik wykonujący ten zawód pracuje zazwyczaj w systemie 8-godzinnym. Zależnie od specyfiki firmy, może to być praca w systemie zmianowym.



## Zarobki



Technik specjalista zarabia około 2000 zł netto miesięcznie ([www.wynagrodzenia.pl](http://www.wynagrodzenia.pl)).

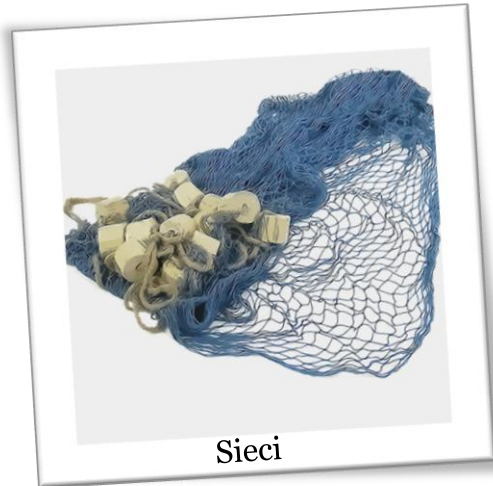


## Czynniki zagrażające zdrowiu

W pracy technika rybactwa śródlądowego nie występują znaczące czynniki szkodliwe.



# JAKICH MASZYN I NARZĘDZI UŻYWA TECHNIK RYBACTWA ŚRÓDLĄDOWEGO?



Sieci



GPS



Narzędzia połowe



Kompas



Sprzęt radiokomunikacyjny



## Sieci

służą do połowu wielu ryb/skorupiaków jednocześnie lub do przechowywania połowu.





GPS

urządzenie wskazujące położenie kutra rybackiego.



## Narzędzia połowe

przeznaczone do połowu ryb i skorupiaków (wędkę, podbieraki).



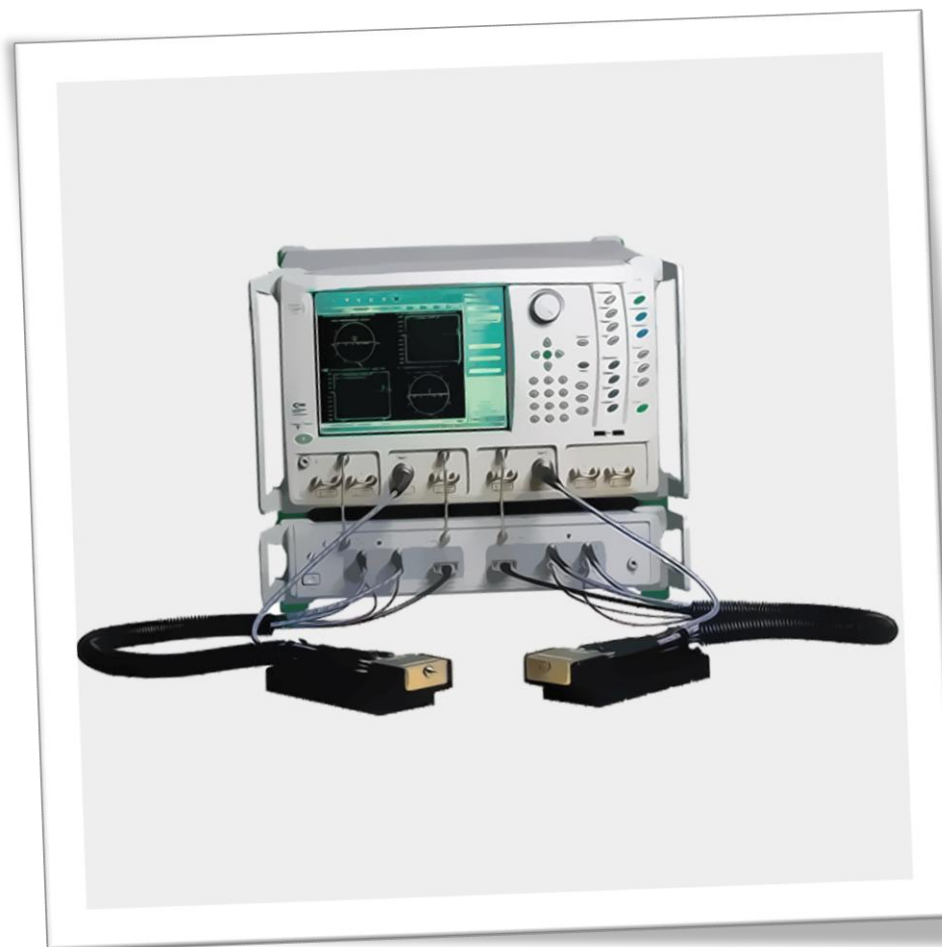
## Kompas

urządzenie wskazujące kierunek, w jakim porusza się kuter.



## Sprzęt radiokomunikacyjny

urządzenie wykorzystywane do komunikowania się z innymi rybakami i służbą naziemną.



# JAKIE PREDYSPOZYCJE POWINIEN POSIADAĆ TECHNIK RYBACTWA ŚRÓDLĄDOWEGO?

Technik rybactwa śródlądowego powinien interesować się marynistyką i żegluga.

Niezbędne umiejętności to: umiejętności pływania, pracy w sytuacjach stresowych oraz pracy w zespole.

## Cechami niezbędnymi w tym zawodzie są:

- samodzielność,
- odpowiedzialność,
- wytrwałość,
- zaradność,
- pracowitość.



# JAKIE WARUNKI FIZYCZNE SĄ NIEZBĘDNE W TYM ZAWODZIE?



- Osoba wykonująca ten zawód powinna być zdrowa i wytrzymała.
- Dysfunkcje czy zaburzenia zdrowotne takie jak: upośledzenie umiarkowane i lekkie, zaburzenia kończyn dolnych i kończyn górnych, choroby kręgosłupa, choroba morską, mogą utrudniać lub uniemożliwiać wykonywanie zadań zawodowych technika.



# INFORMACJE DLA OSÓB Z NIEPEŁNOSPRAWNOŚCIĄ

- Istnieje możliwość kształcenia dla osób niepełnosprawnych. Możliwości dalszego zatrudnienia uzależnione są od stanowiska, jakie osoba niepełnosprawna mogłaby zajmować. Ostateczną decyzję o braku przeciwwskazań zdrowotnych do kształcenia w zawodzie podejmuje zawsze lekarz medycyny pracy.



# JAK ZOSTAĆ TECHNIKIEM RYBACTWA ŚRÓDLĄDOWEGO?

GIMNAZJUM

**Technikum** (4 lata)  
Egzamin potwierdzający kwalifikacje R.2, R.15.

**Technik  
rybactwa  
śródlądowego**

Istnieje możliwość uzyskania kwalifikacji na Kwalifikacyjnym Kursie Zawodowym.

## JAKIE SĄ MOŻLIWOŚCI ROZWOJU W TYM ZAWODZIE?

Aby podjąć naukę na studiach wyższych należy zdać egzamin maturalny.

1. Studia wyższe zawodowe (licencjat), np. Inżynieria morska, Żegluga, Logistyka.

2. Studia wyższe uzupełniające (magister), np. Logistyka, Zarządzanie, Żegluga.

3. Studia podyplomowe, np. Prawo pracy.

4. Kursy i szkolenia kwalifikacyjne.





# CZY WIESZ, ŻE...?

## CIEKAWOSTKI



- Największa złowiona na świecie ryba to 22 - tonowy rekin wielorybi.
- Ryba Kaługa o wadze 617 kg została wyłowiona z rzeki Heilongjiang w Chinach. To największa ryba złowiona w rzece.
- Największy wyłowiony z Wisły Sum mierzył 212 cm długości i ważył około 65 kg.
- Znanych jest ponad 50 tysięcy gatunków skorupiaków.



# CO CZYTAĆ?

## LITERATURA FACHOWA



- „Rybacktwo śródlądowe”, red. A.K. Siwicki,
- „Encyklopedia rybactwa”,
- „Rybacktwo jeziorowe i rzeczne”, J.A. Szczerbowski,
- „Anatomia ryb”, W. Kilariski.



# BIBLIOGRAFIA



- Podstawa programowa kształcenia w zawodzie, Opracowano na podstawie dokumentu z dnia 7 lutego 2012 r.
- Rozporządzenie Ministra Edukacji Narodowej z dnia 23 grudnia 2011 r. w sprawie klasyfikacji zawodów szkolnictwa zawodowego z późn. zmianami.
- Informator o egzaminie potwierdzającym kwalifikacje w zawodzie CKE, <http://www.cke.edu.pl/index.php/informatory-left/egzamin-zawodowy>
- Materiały projektu „Poznaj swoje zainteresowania i świat szkolnictwa zawodowego”, [www.gimnazjum2.lublin.pl/efs/prezentacja](http://www.gimnazjum2.lublin.pl/efs/prezentacja)
- Strony internetowe szkół prowadzących kształcenie w poszczególnych zawodach.
- „Podręcznik oceny zawodów z punktu widzenia różnych rodzajów niepełnosprawności. Zeszyty informacyjno-metodyczne doradcy zawodowego” [http://wupszczecin.home.pl/poradnik\\_gci/5 zeszyty informacyjno metodyczne/zeszyt 14.pdf](http://wupszczecin.home.pl/poradnik_gci/5_zeszyty_informacyjno_metodyczne/zeszyt_14.pdf)
- [www.wynagrodzenia.pl](http://www.wynagrodzenia.pl) (Raport Sedlak&Sedlak).



# WYWIAD Z TECHNIKIEM RYBACTWA ŚRÓDLĄDOWEGO

## 1. Dlaczego wybrał Pan zawód technika rybactwa śródlądowego?

Zawód ten wybrałem przede wszystkim ze względu na zmianę miejsca zamieszkania. Po ślubie przeprowadziłem się do miejscowości, gdzie mieszkała żona. Tam znalazłem pracę rybaka z mieszkaniem służbowym.

## 2. Czy Pana rodzice mieli wpływ na wybór tego zawodu?

Rodzice nie mieli wpływu, ponieważ gdy podejmowałem zawód byłem już samodzielny.

## 3. Czy będąc dzieckiem myślał Pan o tym, że zostanie rybakiem śródlądowym?

Nigdy nie myślałem, że będę rybakiem. Miałem raczej zamiłowanie do elektryki. Jednak nie dostałem się do takiej szkoły ze względu na brak miejsc. Postanowiłem więc kształcić się w kierunku technika rybactwa śródlądowego.

## 4. Czy Pana rówieśnicy również wybierali ten zawód?

Nikt z moich znajomych nie wybrał tego zawodu.

## 5. Czy decyzja o wyborze zawodu była przemyślana, czy raczej spontaniczna?

Decyzja była przemyślana. Czasy były ciężkie. Moi rodzice oraz rodzice mojej żony nie mogli nas wspomóc finansowo. Wtedy trafiła się okazja pracy rybaka wraz z mieszkaniem służbowym. To była bardzo dobra propozycja.

## 6. Kto doradzał Panu przy wyborze zawodu?

Była to moja żona. Długo zastanawialiśmy się z nią jaką pracę powinienem podjąć.

## 7. Jakimi kryteriami kierował się Pan wybierając dany zawód?

Szukałem dobrze płatnej pracy, by utrzymać rodzinę.

**8. Ile lat pracuje Pan w zawodzie rybaka?**

*Pracuję dwadzieścia sześć lat w tym zawodzie.*

**9. Czy zawsze wykonywał Pan ten zawód?**

*Zanim zacząłem pracować jako rybak przez siedem lat pracowałem jako cieśla.*

**10. Czy pracował Pan na jednym stanowisku, czy też na różnych stanowiskach?**

*Czasem trzeba było wykonywać inne dodatkowe prace np. pracować przy stolarce podczas remontów stawów.*

**11. Jakie są obowiązki technika rybactwa śródlądowego?**

*Rybak zaczyna pracę wczesną wiosną gdy na stawach zaczyna puszczać lód. Wtedy przystępujemy do zarybienia. Po zarybieniach stawów, gdy woda osiągnie odpowiednią temperaturę zaczynamy karmienie. W międzyczasie przeprowadzamy wapnowanie stawów, koszenie dna stawów. Bliżej jesieni następują odłowy. Po odłowach ryba idzie na magazyny, a następnie jest rozprowadzana do sklepów. Natomiast materiał zarybieniowy zostaje w magazynach i tam zimuje. Na wiosnę jest rozsadzany do dalszej produkcji.*

**12. Proszę krótko opisać swój dzień pracy.**

*Pracę zaczynam wcześnie, o czwartej rano. Z innymi rybakami ładuję paszę na przyczepę i wiozę ją nad stawy. Tam pasza jest przeładowywana do łódek, a następnie rozprowadzana po poszczególnych stawach. Jeżeli ryba na którymś ze stawów jeszcze nie wyjadła paszy, po sprawdzeniu omijamy ten staw. Sprawdzamy to kasarem z gęstą siatką, sięgając po dnie stawu. Jeżeli znajdziemy na siatce zboże to znaczy, że ryba jeszcze nie wyjadła paszy. Natomiast jeżeli na siatce znajdujemy sam piasek, sypimy na staw paszę. Po karmieniu zostają takie prace jak wapnowanie stawu czy koszenie grobli.*

**13. Czy Pana oczekiwania względem zawodu zostały spełnione?**

*Po tylu latach w zawodzie jestem zadowolony. Zawsze starczało mi na utrzymanie rodziny, choć zarobki były przeciętne.*

**14. Czy z perspektywy czasu uważa Pan swoją decyzję o wyborze zawodu za dobrą?**

*Myszę, że po tylu latach gdybym znów miał wybrać zawód, również zostałbym rybakiem.*

*Dziękuję za wywiad.*



# SPRAWDŹ SWOJĄ WIEDZĘ - QUIZY

Zapoznałeś się z charakterystyką zawodu. Teraz sprawdź swoją wiedzę i predyspozycje do zawodu rozwiązując quizy interaktywne.

