

EDUKACYJNE FORUM KWALIFIKACJI ZAWODOWYCH

MULTIMEDIALNY KATALOG ZAWODÓW

ZAWÓD: OPERATOR MASZYN LEŚNYCH

Program Operacyjny Kapitał Ludzki
Priorytet III Wysoka jakość systemu oświaty
Działanie 3.4 Otwartość systemu edukacji w kontekście uczenia się przez całe życie
Poddziałanie 3.4.3 Upowszechnianie uczenia się przez całe życie



Projekt współfinansowany przez Unię Europejską w ramach Europejskiego Funduszu Społecznego

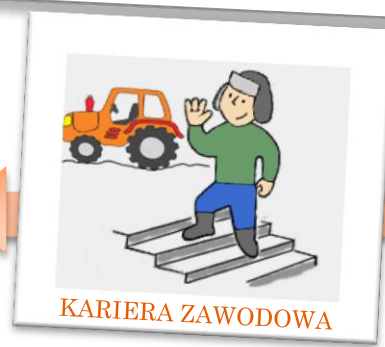
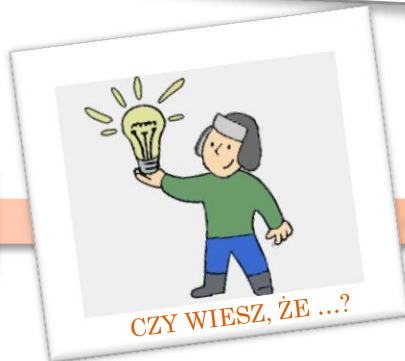


Sprawdź
swoją wiedzę

Wywiad
posłuchaj,
przeczytaj, zobacz



OPERATOR MASZYN LEŚNYCH



CZYM ZAJMUJE SIĘ OPERATOR MASZYN LEŚNYCH?

ZADANIA ZAWODOWE:



- pozyskiwanie surowca drzewnego i innych produktów leśnych,
- prowadzenie i obsługa ciągnika wraz z urządzeniami doczepianymi i podwieszanymi,
- udział w pozyskiwaniu drewna i innych produktów leśnych,
- obsługiwanie i konserwacja maszyn i urządzeń stosowanych do prac leśnych.



JAKA JEST SPECYFIKA ŚRODOWISKA PRACY OPERATORA MASZYN LEŚNYCH?



Miejsce wykonywania pracy

Operator maszyn leśnych pracuje na otwartych przestrzeniach - w lasach, tartakach, budowach, obszarach rolniczych, w różnych warunkach atmosferycznych – w deszczu, na silnym wietrze, w upale, na śniegu. Pracę wykonuje w różnych porach roku. Niektóre zadania zawodowe wykonywane są w pomieszczeniach zamkniętych.



Charakter pracy

Zazwyczaj pracuje samodzielnie, współpracuje również z innymi pracownikami – specjalistami zatrudnionymi przy pracy w lesie.



JAKA JEST SPECYFIKA ŚRODOWISKA PRACY OPERATORA MASZYN LEŚNYCH?

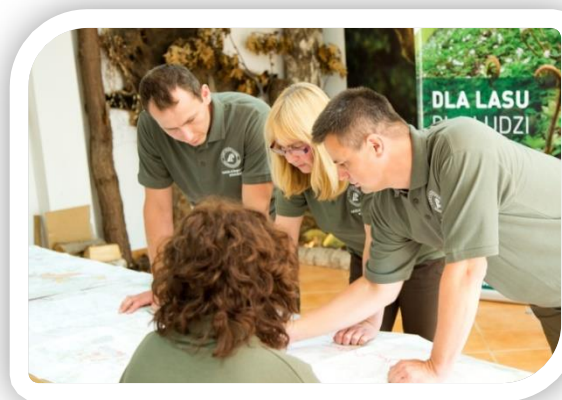
Możliwości zatrudnienia

Pracownik, mający kwalifikacje do pracy w zawodzie może być zatrudniony w: przedsiębiorstwach remontowo-budowlanych i zakładach usług leśnych, zajmujących się wykonywaniem czynności gospodarczo-leśnych, gospodarstwach szkółkarskich i lokalnych zakładach pielęgnacji zieleni, biurach i organizacjach społeczno-gospodarczych zajmujących się gospodarką leśną, ochroną lasów i stref zieleni, sferze usług na rzecz leśnictwa, budownictwa wodnego i drogowego, w zakładach pracy, w których posiadanie uprawnień do obsługi specjalistycznego sprzętu (np. pilarek spalinowych, wykaszarek) jest niezbędne do zatrudnienia na określonych stanowiskach.



Stanowiska pracy

- drwal,
- pilarz,
- operator harwestera,
- operator fowardera,
- operator rębarki,
- operator korowarki,
- pracownik zakładu usług leśnych.



JAKA JEST SPECYFIKA ŚRODOWISKA PRACY OPERATORA MASZYN LEŚNYCH?

Czas pracy

Zwykle pracuje 8-10 godzin dziennie, praca jest też uzależniona od pory roku i warunków pogodowych.



Zarobki

Wynagrodzenie operatorów maszyn leśnych wynosi w granicach średniej krajowej czyli 3.893,23 zł brutto w sierpniu 2014
(Źródło: www.wynagrodzenia.pl).

Czynniki zagrażające zdrowiu

Hałas. Zawód ten obarczony jest ryzykiem zachorowań na choroby odkleszczowe.



JAKICH MASZYN I NARZĘDZI UŻYWA OPERATOR MASZYN LEŚNYCH?



Harvester



Forwarder



Glebogryzarka



Wyorywacz



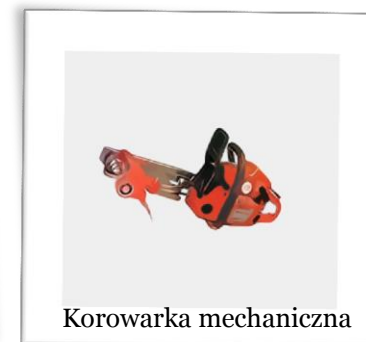
Sadzarka mechaniczna



Opryskiwacz



Ładowarki czołowe



Korowarka mechaniczna



Wciągarka mechaniczna



Rębak



Pilarka łańcuchowa



Harwester

maszyna leśna ścinkowo-okrzesująco-przeżynająca.



Forwarder

ciągnik do nasiębiernej zrywki drewna krótkiego (kłód i wałków).



Glebogryzarka

maszyna rolnicza służąca do uprawiania roli, w lesie niezastąpiona w spulchnianiu i wyrównywaniu gleby.



Wyorywacz

maszyna umożliwiająca wyrywanie sadzonek.



Sadzarka mechaniczna

urządzenie służące do mechanicznego sadzenia roślin.



Opryskiwacz

urządzenie służące opryskiwaniu, stosowane przy ochronie chemicznej i nawożeniu roślin.



Rębak

urządzenie do przecinania gałęzi.



Korowarka mechaniczna

urządzenie do oddzielania kory od drewna.



Wciągarka mechaniczna

urządzenie służące do zrywki wleczonej drewna.



Ładowarki czołowe

rodzaj ładowarki łyżkowej, maszyna przeznaczona do załadunku i transportu drewna.



Pilarka łańcuchowa

urządzenie do pozyskiwania drewna oraz prac z nim związanych.



JAKIE PREDYSPOZYCJE POWINIEN POSIADAĆ OPERATOR MASZYN LEŚNYCH?

Operator musi umieć skoncentrować się na konkretnych czynnościach i jednocześnie mieć świadomość tego, co dzieje się wokół niego. W zawodzie tym potrzebny jest refleks, gdyż trzeba podejmować decyzje w sytuacjach awaryjnych oraz umiejętność pracy w warunkach niebezpiecznych. Jednocześnie operator powinien być odporny na monotonię pracy, dokładny, sumienny, solidny. Do obsługi maszyn leśnych przydatne są zainteresowania i umiejętności techniczne oraz uzdolnienia manualne.

Cechami niezbędnymi w tym zawodzie są:

- odpowiedzialność za bezpieczeństwo ludzi i za urządzenia,
- rozwaga,
- podzielność i koncentracja uwagi,
- ostrożność, dokładność, wyobraźnia przestrzenna,
- zdolność przewidywania konsekwencji swoich działań,
- zdolności techniczne, mechaniczne i manualne.



JAKIE WARUNKI FIZYCZNE SĄ NIEZBĘDNE W TYM ZAWODZIE?



- Operator powinien być w pełni sprawny fizycznie i ruchowo, dość silny, odporny psychicznie, gdyż jest narażony na stres wynikający z dużej odpowiedzialności i zagrożenia wypadkami, wytrzymały. Powinien też mieć sprawny układ kostno-stawowy, oddechowy i krwionośny, dobrą koordynację wzrokowo-ruchową, gdyż jego praca polega przede wszystkim na precyzyjnym manipulowaniu ciężkimi maszynami.
- Przeciwwskazaniem do wykonywania zawodu są zaburzenia równowagi i świadomości, wady wzroku, których nie można skorygować okularami, daltonizm, schorzenia słuchu, wady i choroby kręgosłupa, choroby serca i układu krążenia, schorzenia układu oddechowego, alergie, epilepsja.



INFORMACJE DLA OSÓB Z NIEPEŁNOSPRAWNOŚCIĄ

- Istnieje możliwość wykonywania zawodu przez osoby z niepełnosprawnością, o ile pozwalają jej na to warunki zdrowotne. Ostateczną decyzję o braku przeciwwskazań zdrowotnych do kształcenia w zawodzie podejmuje zawsze lekarz medycyny pracy.



JAK ZOSTAĆ OPERATOR MASZYN LEŚNYCH?

Gimnazjum

Zasadnicza Szkoła Zawodowa - 3 lata
Egzamin potwierdzający kwalifikację R.1.

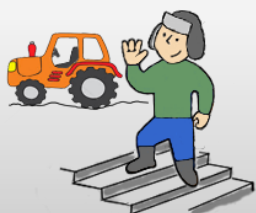
Operator
maszyn leśnych

Istnieje możliwość uzyskania kwalifikacji na Kwalifikacyjnym Kursie Zawodowym.

JAKIE SĄ MOŻLIWOŚCI ROZWOJU W TYM ZAWODZIE?

Aby podjąć naukę na studiach wyższych należy zdać egzamin maturalny. Przykładowe kierunki studiów wyższych:

Ochrona środowiska, Leśnictwo, Architektura krajobrazu,
Technologia drewna, Inżynieria ekologiczna.



CZY WIESZ, ŻE...?

CIEKAWOSTKI



- Drewno zaliczamy do surowców odnawialnych – w przeciwieństwie do ropy czy gazu, które ulegną wyczerpaniu, drewno produkuje się w sposób ciągły.
- Rzeźby najczęściej powstają z lipy – jej drewno jest miękkie, więc łatwo poddaje się dłutu.
- Baobaby mają tak grube pnie, bo te służą im do przechowywania wody – pień baobabu może przechowywać do 120 000 litrów wody, dzięki czemu drzewo jest w stanie przetrwać porę suchą.
- Najwyższym drzewem liściastym jest eukaliptus – najwyższy żyjący dziś okaz noszący nazwę Centurion ma 99,6 m wysokości.
- Jako opał do kominka nie nadaje się drewno sosny, gdyż pali się w bardzo wysokiej temperaturze, dymi i zanieczyszcza przewody kominowe, a przy tym rozrzuca wokół iskry.



CO CZYTAĆ?

LITERATURA FACHOWA



- „Nowa Gazeta Leśna” (<http://www.gazetalesna.pl>),
- „Głos Lasu” (<http://www.lasy.gov.pl/glos-lasu>),
- „Trybuna leśnika” (http://www.katowice.lasy.gov.pl/trybuna-lesnika#.VCE_7fl_skk),
- „Echa Leśne” (<http://www.lasy.gov.pl/informacje/echa-lesne>),
- „Przegląd Leśniczy” (<http://www.przegladlesniczy.com.pl>),
- „Las Polski” (<http://www.laspolski.net.pl/index.html>),
- „Drwal” (<http://www.drwal.net.pl/index.html#>),
- Postępy techniki w leśnictwie, Wydawnictwo Świat, Warszawa (<http://www.sitlid.pl/wydawnictwa/postepy-techniki-w-lesnictwie>),
- „Working in Harvesting Teams” („Praca w zespole pozyskaniowym”),
- Użytkowanie lasu a trwałe i zrównoważony rozwój leśnictwa / pod red. Dietera Franciszka Giefinga i Mariusza Bembenka.



BIBLIOGRAFIA

- Rozporządzenie Ministra Edukacji Narodowej z dnia 23 grudnia 2011 r. w sprawie klasyfikacji zawodów szkolnictwa zawodowego z późn. zmianami.
- Informator o egzaminie potwierdzającym kwalifikacje w zawodzie CKE, <http://www.cke.edu.pl/index.php/informatory-left/egzamin-zawodowy>
- Materiały projektu „Poznaj swoje zainteresowania i świat szkolnictwa zawodowego”, www.gimnazjum2.lublin.pl/efs/prezentacja
- Strony internetowe szkół prowadzących kształcenie w poszczególnych zawodach.
- „Podręcznik oceny zawodów z punktu widzenia różnych rodzajów niepełnosprawności. Zeszyty informacyjno-metodyczne doradcy zawodowego” ([http://wupszczecin.home.pl/poradnik_gci/5 zeszyty informacyjno metodyczne/zeszyt 14.pdf](http://wupszczecin.home.pl/poradnik_gci/5_zeszyty_informacyjno_metodyczne/zeszyt_14.pdf))
- www.wynagrodzenia.pl (Raport Sedlak&Sedlak).
- <http://pl.globalquiz.org>



WYWIAD Z OPERATOR MASZYN LEŚNYCH

1. Dlaczego wybrał Pan zawód operatora maszyn leśnych?

Kiedy wybierałem ten zawód nigdzie nie było pracy. Szukałem więc jakiejś pracy, która pozwoliłaby mi zarobić. Podjąłem więc zawód operatora maszyn leśnych, a później mnie wciągnęło. Polubiłem to. No i zostałem do tej pory.

2. Czy jest to jedyny Pana zawód?

Jestem po szkole górniczej w Ostrowie Lubelskim. Wcześniej pracowałem jako górnik w lubelskiej Bogdance.

3. Czy będąc dzieckiem marzył Pan o tym, że będzie operatorem maszyn leśnych?

Wtedy chciałem być właśnie górnikiem. Pamiętam jednak, że jako dziecko chodziłem do szkoły przez las. Pracowali tam pilarze, którzy cięli drzewo. Strasznie mi się to podobało i zawsze długo przyglądałem się ich pracy.

4. Kto pomagał Panu przy wyborze zawodu?

Znajomy leśniczy powiedział mi, że w naszym lesie jest praca dla operatora pilarki.

5. Czy decyzja o wyborze zawodu była przemyślana, czy raczej spontaniczna?

To była spontaniczna decyzja. Znalazłem po długich poszukiwaniach pracę, więc ją podjąłem.

6. Jaka była Pana ścieżka edukacyjna, aby móc pracować w zawodzie?

Leśniczy wysłał mnie do Janowa na kurs, który opłacało leśnictwo. Później musiałem przez trzy lata go odpracowywać. No i tak zostałem do tej pory.

7. Ile lat pracuje Pan w tym zawodzie?

Pracuję dwadzieścia jeden lat.

8. Czy pracował Pan na jednym stanowisku, czy też na różnych stanowiskach?

Na początku pracowałem jako pilarz i zrywkarz. Ze względu na problemy ze zdrowiem zacząłem pracę jako operator forwardera.

WYWIAD Z OPERATOR MASZYN LEŚNYCH

9. Proszę krótko opisać swój dzień pracy.

Pracę zaczyna się rano. Na początku sprawdza się czy w maszynie znajdują się oleje i płyny. Potem udają się do miejsca, gdzie inny kolega tnie drzewo. Następnie zrywam to co on pozyska i wywożę to szlakami zrywkowymi. Układam kłody drewna w stosy. Trzeba to robić uważnie. Drzewo musi być układane równo, by leśniczy mógł bez problemów dokonać jego pomiarów. Wydaje się że to dosyć nużąca praca. Jednak codziennie mamy inne powierzchnie i teren. Po prostu zmienia się środowisko. To sprawia, że każdego dnia wyglądają to inaczej.

10. Jakie były Pańskie oczekiwania wobec wybranego zawodu?

Gdy podejmowałem ten zawód nigdy nie myślałem, że będę pracować na maszynach. Wtedy nikomu się nie śniło, że w lesie będą takie maszyny. Szef wspominał, że będziemy się przestawiać na maszyny. Nikt mu jednak nie wierzył. Wtedy było to nie do pomyślenia. Dzisiaj jest dużo łatwiej pracować, dzięki tym maszynom. W niektóre miejsca w lesie nie wjedzie się ciągnikiem ani innym pojazdem. To musi być maszyna leśna.

11. Czy Pana oczekiwania względem zawodu zostały spełnione?

Tak. Mimo, że ta praca to wybór przypadkowy. Nie żałuję. Bardzo to polubiłem.

Dziękuję za wywiad.



SPRAWDŹ SWOJĄ WIEDZĘ - QUIZY

Zapoznałeś się z charakterystyką zawodu. Teraz sprawdź swoją wiedzę i predyspozycje do zawodu rozwiązując quizy interaktywne.

