

EDUKACYJNE FORUM KWALIFIKACJI ZAWODOWYCH

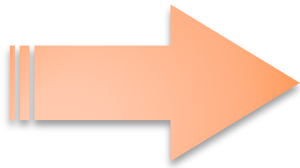
MULTIMEDIALNY KATALOG ZAWODÓW

ZAWÓD: PRACOWNIK POMOCNICZY OBSŁUGI HOTELOWEJ

Program Operacyjny Kapitał Ludzki  
Priorytet III Wysoka jakość systemu oświaty  
Działanie 3.4 Otwartość systemu edukacji w kontekście uczenia się przez całe życie  
Poddziałanie 3.4.3 Upowszechnianie uczenia się przez całe życie



Projekt współfinansowany przez Unię Europejską w ramach Europejskiego Funduszu Społecznego



ZADANIA ZAWODOWE



ŚRODOWISKO PRACY



MASZYNY I NARZĘDZIA

**Sprawdź**  
swoją wiedzę



**Wywiad**  
posłuchaj,  
przeczytaj, zobacz



PRACOWNIK POMOCNICZY OBSŁUGI HOTELOWEJ



PREDYSPOZYCJE



LITERATURA



CZY WIESZ, ŻE ...?



KARIERA ZAWODOWA



WARUNKI FIZYCZNE

# CZYM ZAJMUJE SIĘ PRACOWNIK POMOCNICZY OBŚLUGI HOTELOWEJ? ZADANIA ZAWODOWE:



- wykonywanie prostych czynności w charakterze pomocy kuchennej, pomocy kelnera, pomocy pokojowej (przygotowanie pokoju do przyjęcia gości, prace pomocnicze związane z obsługą gości, wstępna obróbka surowców spożywczych, prace pomocnicze w części gastronomicznej obiektu, węzły higieniczno-sanitarnym, obsługa urządzeń będących na wyposażeniu obiektu),
- wykonywanie prac porządkowych na terenie obiektu świadczącego usługi hotelarskie (w sali konsumpcyjnej, w kuchni, na zapleczu),
- utrzymanie w należytym stanie obiektu oraz przyległych do niego terenów zieleni i urządzeń rekreacyjnych (pielęgnacja roślin i terenów zieleni, konserwacja sprzętu rekreacyjnego).



# JAKA JEST SPECYFIKA ŚRODOWISKA PRACY PRACOWNIKA POMOCNIKA OBSŁUGI HOTELOWEJ?

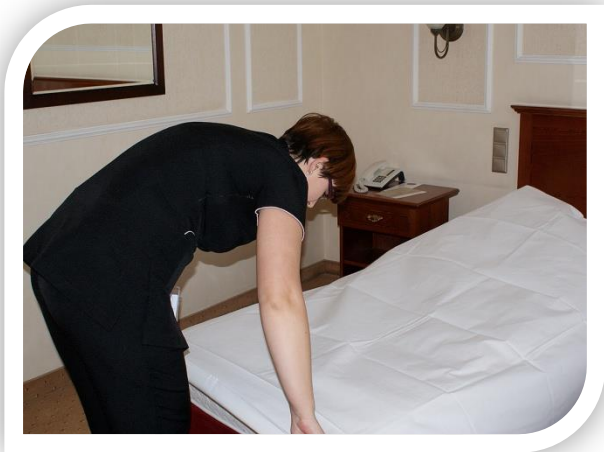
## Miejsce wykonywania pracy

Zróżnicowane - pomieszczenia hotelowe, pokoje, zaplecze gastronomiczne, węzeł sanitarny, pralnia, otoczenie obiektu (parking, teren rekreacyjny przyległy do obiektu).



## Charakter pracy

Praca pracownika pomocniczego obsługi hotelowej jest pracą fizyczną z przedmiotami, ale też w bliskim kontakcie z ludźmi.





# JAKA JEST SPECYFIKA ŚRODOWISKA PRACY PRACOWNIKA POMOCNIKA OBSŁUGI HOTELOWEJ?

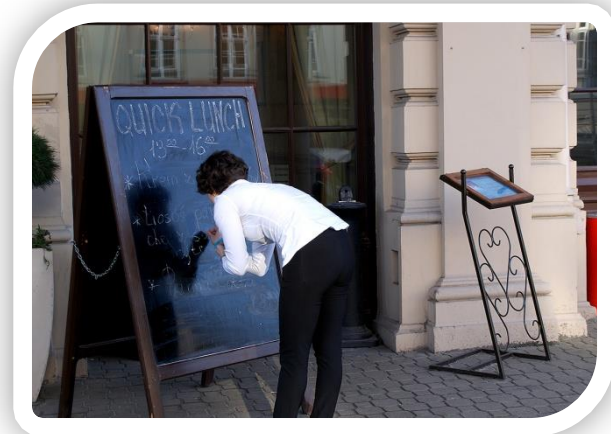
## Możliwości zatrudnienia

Obiekty hotelowe różnego rodzaju: hotele, hostele, ośrodki wypoczynkowe, pensjonaty, domy wycieczkowe, kempingi, gospodarstwa agroturystyczne.



## Stanowiska pracy

- pracownik pomocniczy obsługi hotelowej,
- pomocnik kelnera,
- pomocnik pokojowej,
- pomocnik kuchennej,
- parkingowy,
- łazienkowy/a.



# JAKA JEST SPECYFIKA ŚRODOWISKA PRACY PRACOWNIKA POMOCNICZEGO OBSŁUGI HOTELOWEJ?

## Czas pracy



8-godzinny system zmianowy według grafiku; godziny pracy podlegają również warunkom sezonowości. Praca w dni robocze i w weekendy oraz święta. Zdarza się, że pierwsza zmiana zaczyna pracę o 4 nad ranem.

## Zarobki

Średnie wynagrodzenie – w zależności od miejsca pracy może wahać się od 1300 do 2500 zł brutto ([www.praca.pl](http://www.praca.pl)).

## Czynniki zagrażające zdrowiu

Praca w miejscach o podwyższonej temperaturze, zmiennej wilgotności (kuchnia, pralnia), narażenie na występowanie alergenów (np. podczas używania środków czystości, wykonywania prac w ogrodzie).



# JAKICH MASZYN I NARZĘDZI UŻYWA PRACOWNIK POMOCNICZY OBSŁUGI HOTELOWEJ?



Wózek hotelowy kuchenny



Wózek do brudnej bielizny



Robot kuchenny



Zmywarka



Froterka



Stół roboczy



Kosiarka



Wózek hotelowy kuchenny

służy do przewozu naczyń,  
serwowania potraw.





Wózek kuchenny do brudnej bielizny, pościeli

do przewozu brudnej bielizny, pościeli.



Wielofunkcyjny robot kuchenny

jeden z podstawowych sprzętów  
w hotelowej kuchni.



Zmywarka

wyposażenie hotelowej kuchni.



Froterka

jedno z urządzeń do utrzymywania porządku w obiekcie.



Stół roboczy

„biurko” pracownika pomocniczego obsługi hotelowej.





Kosiarka

do utrzymywania porządku na przyhotelowych terenach zieleni.



# JAKIE PREDYSPOZYCJE POWINIEN POSIADAĆ PRACOWNIK POMOCNICZY OBSŁUGI HOTELOWEJ?

- komunikatywność,
- szybkie tempo pracy,
- dokładność,
- podzielność uwagi,
- umiejętność podporządkowania się przełożonym.

## Cechami niezbędnymi w tym zawodzie są:

- wysoka kultura osobista,
- odpowiedzialność,
- gościnność,
- umiejętność pracy w zespole,
- umiejętność szybkiego przechodzenia od jednej czynności do drugiej,
- zainteresowania techniczne i mechaniczne.



# JAKIE WARUNKI FIZYCZNE SĄ NIEZBĘDNE W TYM ZAWODZIE?



- Dużą część obowiązków pracownika pomocniczego obsługi hotelowej stanowią prace fizyczne, dlatego też niezbędna jest sprawność i wytrzymałość fizyczna. Do wykonywania czynności zawodowych potrzebne są również niezaburzona koordynacja wzrokowo-ruchowa, niezaburzone zmysły: smaku, węchu i dotyku, a także prawidłowe widzenie barw.
- Niedające się skorygować wady wzroku i słuchu, omdlenia, zaburzenia równowagi, choroby skóry rąk, nosicielstwo chorób zakaźnych, zaburzenia psychiczne, alergie, znaczne zaburzenia układów: krążenia, moczowego, kostno-stawowego, oddechowego, nerwowego; ograniczenie sprawności kończyn.



# INFORMACJE DLA OSÓB Z NIEPEŁNOSPRAWNOŚCIĄ

- Kształcenie w tym zawodzie przewidziane jest wyłącznie dla uczniów z niepełnosprawnością intelektualną w stopniu lekkim.



# JAK ZOSTAĆ PRACOWNIKIEM POMOCNICZYM OBSŁUGI HOTELOWEJ?



Istnieje możliwość uzyskania kwalifikacji na Kwalifikacyjnym Kursie Zawodowym. Kształcenie przewidziane wyłącznie dla uczniów z niepełnosprawnością intelektualną w stopniu lekkim.





# CZY WIESZ, ŻE...?

## CIEKAWOSTKI



- Najdroższym hotelem świata jest Emirates Palace w Dubaju. Nocleg kosztuje w nim kilkadziesiąt tysięcy dolarów. W drzwiach zainstalowane są złote klamki, a pożywienie posypuje się płatkami złota. Każdy z gości ma swoją obsługę- własnego lokaja, itp. Hotel ma prywatne lądowisko dla odrzutowców.
- Najstarszy, działający nieprzerwanie hotel to Hoshi Ryokan w Japonii, założony w 718 r. przez buddyjskiego mnicha. Jest nieprzerwanie własnością jednej rodziny – od 46 pokoleń.
- Najstarszy hotel w Polsce to Hotel „Pod Różą”, mieści się on w Krakowie przy ul. Floriańskiej i działa od XIV wieku. Mieszkał w nim, między innymi Honoriusz Balzac.
- W 2014 roku polskie hotele gościły ok. 16 milionów zagranicznych turystów.
- Na liście najdziwniejszych hoteli świata należą, m.in. hotel w kształcie psa rasy beagle; hotele kapsuły z mikroskopijnymi pokojami wykonanymi z tworzyw sztucznych; Giraffe Manor w Kenii, obok którego znajduje się ośrodek dla żyraf, które nierzadko zaglądają gościom do pokoi; hostel, który urządzono w starym samolocie; a także hotel, w którym dzięki specjalnym hakom i linkom można spać do góry nogami.



# CO CZYTAĆ?

## LITERATURA FACHOWA



- Program nauczania dla zawodu pracownik pomocniczy obsługi hotelowej 911205 o strukturze modułowej, materiały wydane w ramach programu „Szkoła zawodowa szkołą pozytywnego wyboru, dostępne na stronach [www.new.koweziu.edu.pl](http://www.new.koweziu.edu.pl)
- S. Oparka, T. Nowicka, „Technik hotelarstwa. Organizacja pracy w hotelarstwie. Skrypt do nauki zawodu”, Polskie Stowarzyszenie Hotelarskie 2008,
- M. Konarzewska, B. Zielonka, M Konarzewska-Sokołowska, „Technologia gastronomiczna z towaroznawstwem” cz. I i II, REA 2004,
- J. Kowalczyk, F. Bieganowski, „Mechanizacja ogrodnictwa” cz. I, WSiP,
- Cz. Witkowski, „Hotelarstwo cz. I- Podstawy hotelarstwa”, Wyższa Szkoła Ekonomiczna.



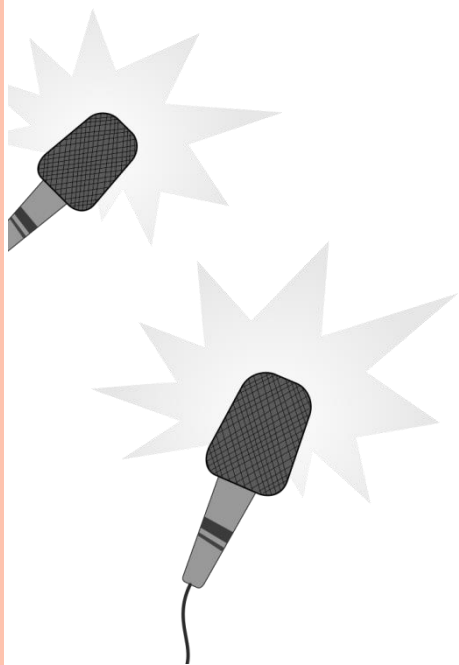
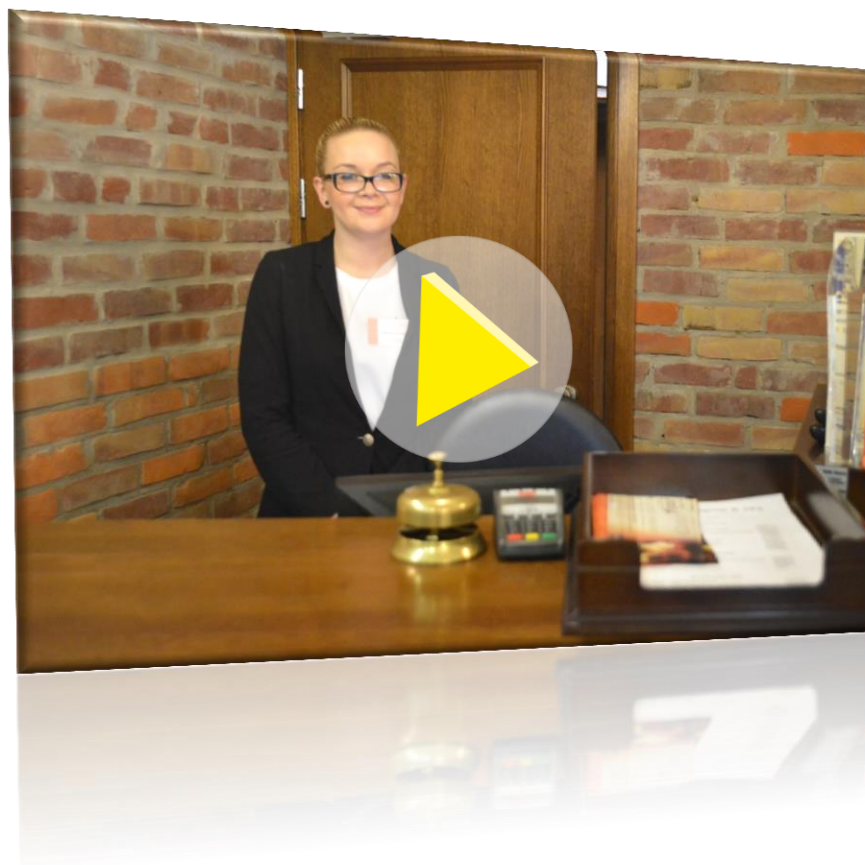
# BIBLIOGRAFIA

- Podstawa programowa kształcenia w zawodzie, Opracowano na podstawie dokumentu z dnia 7 lutego 2012 r. w sprawie klasyfikacji zawodów szkolnictwa zawodowego z późn. zmianami.
- Informator o egzaminie potwierdzającym kwalifikacje w zawodzie pracownik pomocniczy obsługi hotelowej 911205, CKE, Warszawa 2012.
- Materiały projektu „Poznaj swoje zainteresowania i świat szkolnictwa zawodowego”, [www.gimnazjum2.lublin.pl/efs/prezentacja](http://www.gimnazjum2.lublin.pl/efs/prezentacja)
- Strony internetowe szkół prowadzących kształcenie w poszczególnych zawodach.
- [www.praca.pl](http://www.praca.pl)



# WYWIAD DŹWIĘKOWY

Posłuchaj w Multimedialnym Katalogu Zawodów wywiadu  
z **PRACOWNIKIEM POMOCNICZYM OBSŁUGI HOTELOWEJ**



# SPRAWDŹ SWOJĄ WIEDZĘ - QUIZY

Zapoznałeś się z charakterystyką zawodu. Teraz sprawdź swoją wiedzę i predyspozycje do zawodu rozwiązując quizy interaktywne.

