

EDUKACYJNE FORUM KWALIFIKACJI ZAWODOWYCH

MULTIMEDIALNY KATALOG ZAWODÓW

ZAWÓD: ASYSTENT OSOBY NIEPEŁNOSPRAWNEJ

Program Operacyjny Kapitał Ludzki  
Priorytet III Wysoka jakość systemu oświaty  
Działanie 3.4 Otwartość systemu edukacji w kontekście uczenia się przez całe życie  
Poddziałanie 3.4.3 Upowszechnianie uczenia się przez całe życie



Projekt współfinansowany przez Unię Europejską w ramach Europejskiego Funduszu Społecznego



**Sprawdź**  
swoją wiedzę



**Wywiad**  
posłuchaj,  
przeczytaj, zobacz



**ASYSTENT OSOBY NIEPEŁNOSPRAWNEJ**



# CZYM ZAJMUJE SIĘ **ASYSTENT OSOBY NIEPEŁNOSPRAWNEJ**? ZADANIA ZAWODOWE:



- towarzyszenie osobie niepełnosprawnej w pełnieniu ról społecznych i zawodowych,
- współdziałanie z różnymi specjalistami w podnoszeniu jakości życia osoby niepełnosprawnej,
- udzielanie osobie z niepełnosprawnością pomocy w korzystaniu z usług medycznych i rehabilitacyjnych,
- reprezentowanie osoby niepełnosprawnej,
- w razie potrzeby wykonywanie podstawowych zabiegów higienicznych i czynności pielęgnacyjnych.



# JAKA JEST SPECYFIKA ŚRODOWISKA PRACY ASYSTENTA OSOBY NIEPEŁNOSPRAWNEJ?

## Miejsce wykonywania pracy

- dom klienta,
- przestrzeń publiczna.



## Charakter pracy

Praca asystenta osoby niepełnosprawnej jest pracą z ludźmi, w bardzo intensywnym kontakcie z drugim człowiekiem.





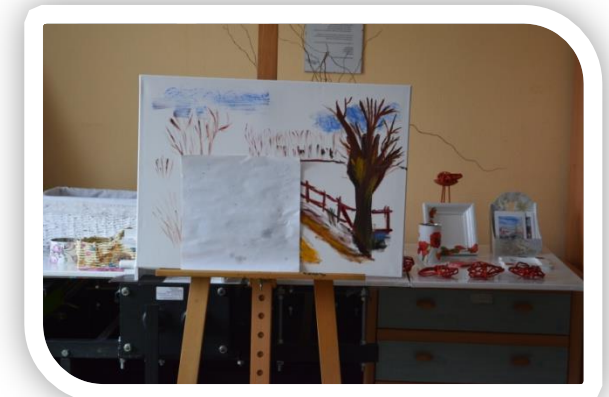
# JAKA JEST SPECYFIKA ŚRODOWISKA PRACY ASYSTENTA OSOBY NIEPEŁNOSPRAWNEJ?

## Możliwości zatrudnienia

- domy pomocy społecznej,
- ośrodki pomocy społecznej,
- ośrodki wsparcia,
- placówki opiekuńczo-wychowawcze,
- fundacje i stowarzyszenia działające na rzecz osób z niepełnosprawnością,
- szpitale,
- jednostki samorządu terytorialnego,
- nzo.

## Stanowiska pracy

- asystent osoby niepełnosprawnej.



# JAKA JEST SPECYFIKA ŚRODOWISKA PRACY ASYSTENTA OSOBY NIEPEŁNOSPRAWNEJ?

## Czas pracy

Nienormowany, w zależności od potrzeb osoby wspieranej. Swoje obowiązki asystent wykonuje w przedziale godzinowym: 6-22.



## Zarobki



Średnie wynagrodzenie ok. 1400 zł brutto  
([www.praca.pl](http://www.praca.pl)).



## Czynniki zagrażające zdrowiu

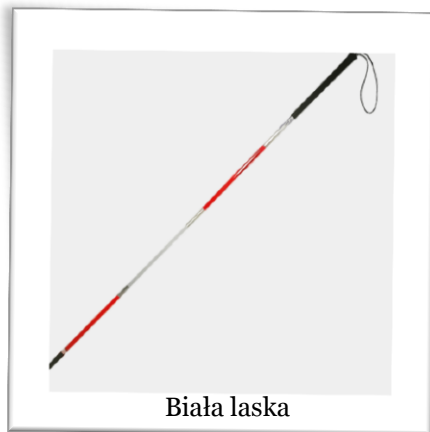
Czasem praca wymaga dużego wysiłku fizycznego  
(np. przenoszenie klienta, pchanie wózka).



# JAKICH MASZYN I NARZĘDZI UŻYWA ASYSTENT OSOBY NIEPEŁNOSPRAWNEJ?



Wózek inwalidzki



Biała laska



Wózek inwalidzki elektryczny



Sprzęt RTV



Sprzęt AGD



Wózek inwalidzki

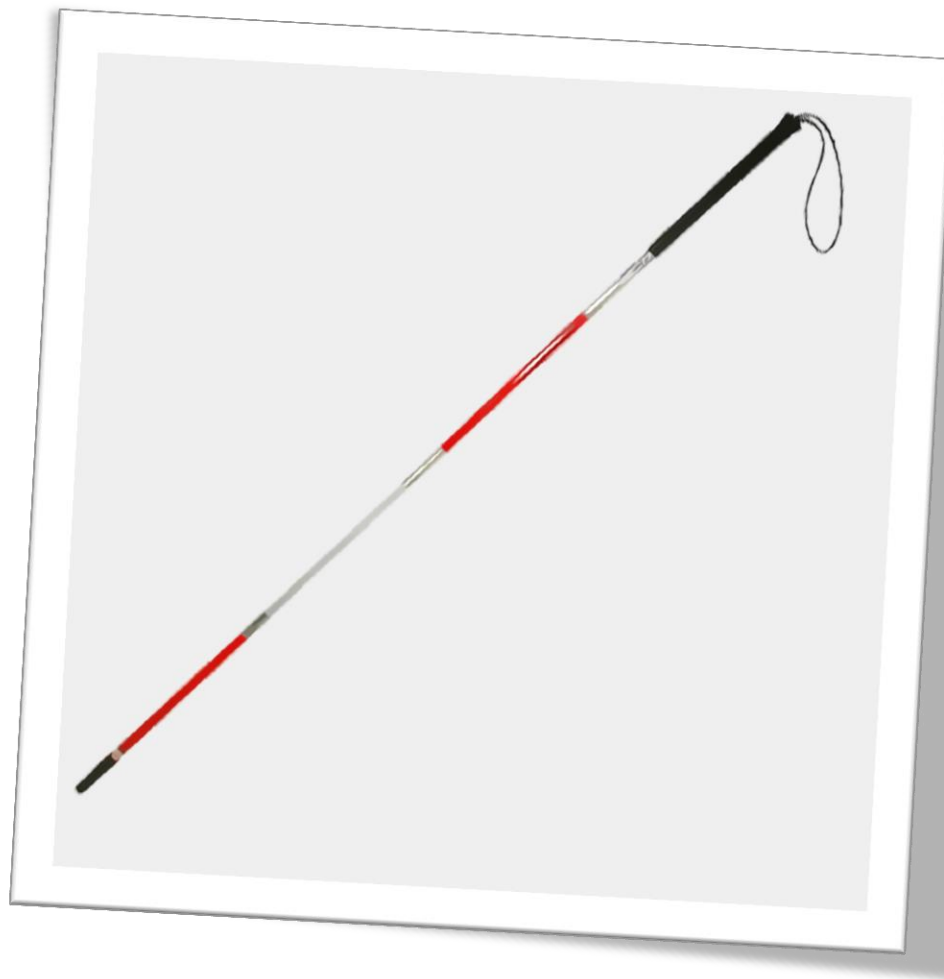
służy osobie z niepełnosprawnością ruchową do przemieszczania się.





### Biała laska

służy osobie niewidomej do orientacji w terenie i samodzielnego poruszania się.



Wózek inwalidzki elektryczny

wózek o napędzie elektrycznym.



## Sprzęt RTV

sprzęt, który asystent wykorzystuje w swojej codziennej pracy.



## Sprzęt AGD

sprzęt, który asystent wykorzystuje w swojej codziennej pracy.



# JAKIE PREDYSPOZYCJE POWINIEN POSIADAĆ ASYSTENT OSOBY NIEPEŁNOSPRAWNEJ?

Dyskrecja, przedsiębiorczość, cierpliwość, wytrwałość, umiejętność motywowania innych oraz szybkiego przechodzenia od jednej czynności do drugiej, szacunek dla drugiego człowieka, samodzielność, uzdolnienia techniczne, zamiłowania plastyczne, kulinarne.

## Cechami niezbędnymi w tym zawodzie są:

- wysoka kultura osobista,
- odpowiedzialność,
- umiejętność współpracy,
- umiejętność zarządzania czasem,
- umiejętność przewidywania skutków podejmowanych działań,
- odporność na stres.





# JAKIE WARUNKI FIZYCZNE SĄ NIEZBĘDNE W TYM ZAWODZIE?



- Asystent osoby niepełnosprawnej ze względu na charakter wykonywanych czynności powinien mieć sprawne narządy wzroku, słuchu i ruchu.

Praca zaliczana jest do średnio lekkiej, przydatne mogą okazać się silna budowa ciała i wydolność fizyczna – w przypadku pracy z osobami z niepełnosprawnością ruchową (pchanie wózka, składanie, rozkładanie sprzętu)

- Z możliwości pracy w zawodzie asystenta osoby niepełnosprawnej wykluczają: nosicielstwo chorób zakaźnych, choroby skóry, uzależnienia, zaburzenia równowagi, zawroty głowy, zaburzenia węchu.



# INFORMACJE DLA OSÓB Z NIEPEŁNOSPRAWNOŚCIĄ

- Praca dostępna dla osób z niepełnosprawnością, jeżeli niepełnosprawność nie uniemożliwia wykonywania czynności zawodowych. W każdym przypadku należy konsultować możliwość podjęcia kształcenia w kierunku wybranego zawodu z lekarzem medycyny pracy, doradcą zawodowym.



# JAK ZOSTAĆ ASYSTENTEM OSOBY NIEPEŁNOSPRAWNEJ?



Istnieje możliwość uzyskania kwalifikacji na Kwalifikacyjnym Kursie Zawodowym.

Wymagane jest wykształcenie średnie.

## JAKIE SĄ MOŻLIWOŚCI ROZWOJU W TYM ZAWODZIE?

Po zdaniu egzaminu maturalnego istnieje możliwość kontynuowania nauki na studiach wyższych:

Pedagogika, Pedagogika specjalna, Praca socjalna,  
Fizjoterapia, Pielęgniarstwo, Socjologia, Zdrowie publiczne,  
Projektowanie aktywności społecznej.



# CZY WIESZ, ŻE...?

## CIEKAWOSTKI



- Z oficjalnego języka polskiego usunięto słowa kaleka oraz inwalida. Obecnie pozytywnym i poprawnym określeniem jest „osoba z niepełnosprawnością”.
- W języku francuskim słowa „inwalida” używa się na określenie osób, które utraciły sprawność w wyniku działań wojennych.
- W 2013 r. w Ciechocinku odbyły się pierwsze w Polsce wybory miss na wózku zorganizowane przez Fundację Jedyna Taka.
- Na świecie żyje obecnie prawie 4,6 mln osób z orzeczoną niepełnosprawnością.
- 6 września 2012 roku Polska ratyfikowała Konwencję o Prawach Osób Niepełnosprawnych.



# CO CZYTAĆ?

## LITERATURA FACHOWA



- Program nauczania dla zawodu asystent osoby niepełnosprawnej 341201 o strukturze modułowej, materiały wydane w ramach programu „Szkoła zawodowa szkołą pozytywnego wyboru”, dostępne na stronach:
- [www.new.koweziu.edu.pl](http://www.new.koweziu.edu.pl)
- [www.niepelnosprawni.gov.pl](http://www.niepelnosprawni.gov.pl)
- [www.niepelnosprawni.lublin.pl](http://www.niepelnosprawni.lublin.pl)
- [www.lfoon.lublin.pl](http://www.lfoon.lublin.pl)
- [www.integracja.org.pl](http://www.integracja.org.pl)
- [www.pfron.org.pl](http://www.pfron.org.pl)





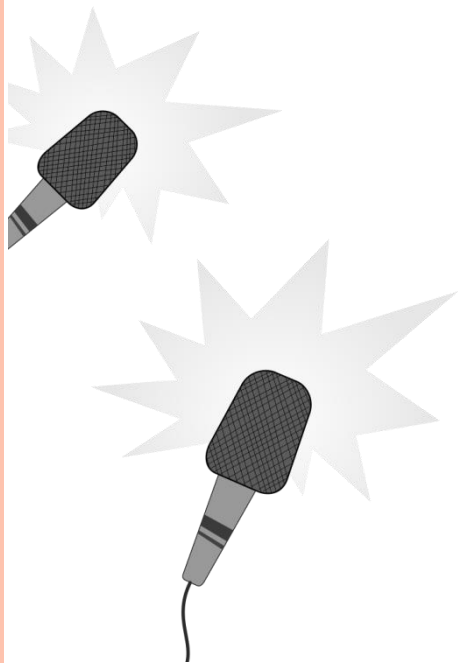
# BIBLIOGRAFIA

- Podstawa programowa kształcenia w zawodzie, opracowano na podstawie dokumentu z dnia 7 lutego 2012 r. Rozporządzenie Ministra Edukacji Narodowej z dnia 23 grudnia 2011 roku w sprawie klasyfikacji zawodów szkolnictwa zawodowego z późn. zmianami,
- Informator o egzaminie potwierdzającym kwalifikacje w zawodzie asystent osoby niepełnosprawnej 911205, CKE, Warszawa 2012,
- Materiały projektu „Poznaj swoje zainteresowania i świat szkolnictwa zawodowego”, [www.gimnazjum2.lublin.pl/efs/prezentacja](http://www.gimnazjum2.lublin.pl/efs/prezentacja)
- Strony internetowe szkół prowadzących kształcenie w poszczególnych zawodach,
- [www.niepełnosprawni.gov.pl](http://www.niepełnosprawni.gov.pl)
- [www.pfron.org.pl](http://www.pfron.org.pl)
- [www.niepełnosprawni.lublin.pl](http://www.niepełnosprawni.lublin.pl)
- [www.praca.pl](http://www.praca.pl)



# WYWIAD DŹWIĘKOWY

Posłuchaj w Multimedialnym Katalogu Zawodów wywiadu  
z **ASYSTENTEM OSOBY NIEPEŁNOSPRAWNEJ**



# SPRAWDŹ SWOJĄ WIEDZĘ - QUIZY

Zapoznałeś się z charakterystyką zawodu. Teraz sprawdź swoją wiedzę i predyspozycje do zawodu rozwiązując quizy interaktywne.

