

# EDUKACYJNE FORUM KWALIFIKACJI ZAWODOWYCH

## MULTIMEDIALNY KATALOG ZAWODOWY

### ZAWÓD: ORTOPTYSTKA

Program Operacyjny Kapitał Ludzki  
Priorytet III Wysoka jakość systemu oświaty  
Działanie 3.4 Otwartość systemu edukacji w kontekście uczenia się przez całe życie  
Poddziałanie 3.4.3 Upowszechnianie uczenia się przez całe życie



**KAPITAŁ LUDZKI**  
NARODOWA STRATEGIA SPÓJNOŚCI



OŚRODEK  
ROZWOJU  
EDUKACJI

UNIA EUROPEJSKA  
EUROPEJSKI  
FUNDUSZ SPOŁECZNY



Projekt współfinansowany przez Unię Europejską w ramach Europejskiego Funduszu Społecznego



**Sprawdź**  
swoją wiedzę



**Wywiad**  
posłuchaj,  
przeczytaj, zobacz



## ORTOPTYSTKA



# CZYM ZAJMUJE SIĘ ORTOPTYSTKA?

## ZADANIA ZAWODOWE:

- określanie rodzaju chorób oraz wad rozwojowych narządu wzroku,
- leczenie chorób występujących w wieku dziecięcym, takich jak zez, niedowidzenie,
- określanie i dopasowanie metod badań ortoptycznych i okulistycznych,
- dobieranie odpowiednich ćwiczeń podczas rehabilitacji narządu wzroku w zaburzeniach niedowidzenia oraz widzenia obuocznego,
- przygotowywanie pacjentów do zabiegów operacyjnych.



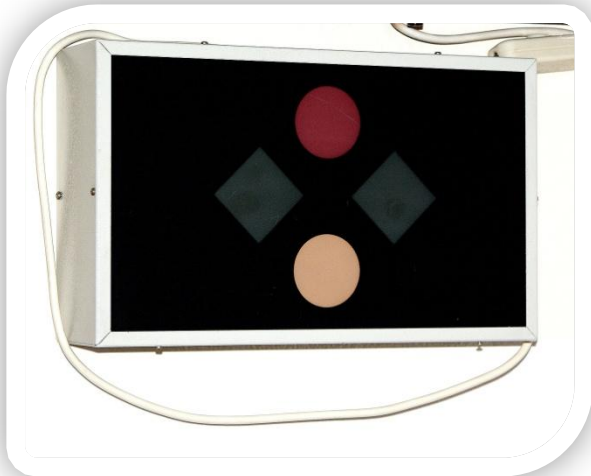
# JAKA JEST SPECYFIKA ŚRODOWISKA PRACY ORTOPTYSTKI?

## Miejsce wykonywania pracy

Praca wykonywana jest w pomieszczeniach zamkniętych, takich jak gabinety.

## Charakter pracy

Jest to praca o charakterze umysłowym. Ortoptystka zazwyczaj wykonuje swoją pracę samodzielnie, jednak w zależności od miejsca zatrudnienia zdarza się, że wykonuje czynności zawodowe w zespole terapeutów oraz przy ścisłej współpracy z lekarzami okulistami.



# JAKA JEST SPECYFIKA ŚRODOWISKA PRACY ORTOPTYSTKI?

## Możliwości zatrudnienia

- przychodnie specjalistyczne,
- gabinety okulistyczne ,
- gabinety ortoptyczne,
- szpitalne oddziały okulistyczne,
- gabinety prywatne,
- placówki specjalistyczne, które specjalizują się w leczeniu zezów oraz zaburzeń widzenia.



## Stanowiska pracy

- ortoptystka.



# JAKA JEST SPECYFIKA ŚRODOWISKA PRACY ORTOPTYSTKI?

## Czas pracy

Praca wykonana jest przeważnie w systemie 8-godzinnym. W zależności od miejsca zatrudnienia ortoptyska może pracować również w niedziele i święta.



## Czynniki zagrażające zdrowiu

Praca w warunkach stresowych, wynikających z intensywnego kontaktu z pacjentami oraz presji czasu podczas wykonywania zadań. Wielogodzinna praca w jednej pozycji.



# JAKICH MASZYN I NARZĘDZI UŻYWA ORTOPTYSTKA?



Skiaskop



Perymetr Goldmana



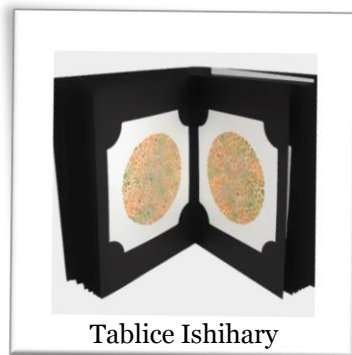
Oftalmoskop



Cheioskop



Skrzydło Maddoxa



Tablice Ishihary



Synoptofor



### Skiaskop

urządzenie wykorzystywane podczas badania oka, polegające na obserwacji cienia poruszającego się w obrębie źrenicy przy odpowiednim oświetleniu dna oka.





Perymetr Goldmana

jest to narzędzie do badania pola widzenia.



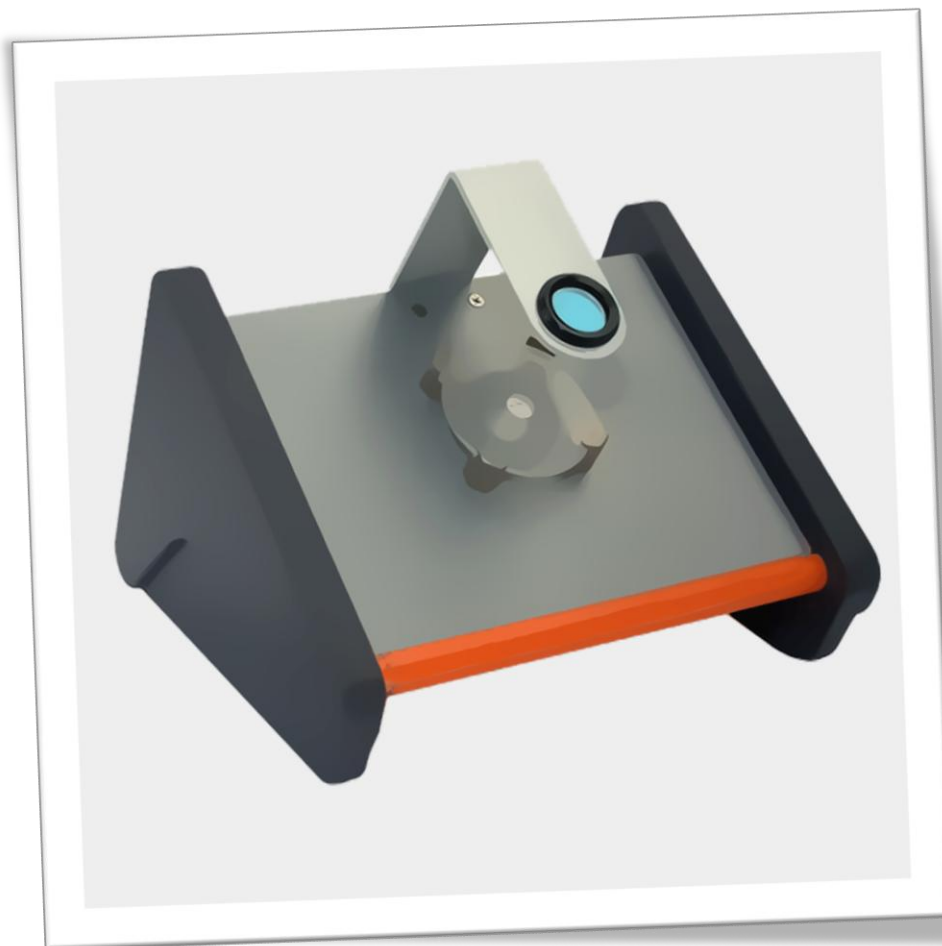
## Oftalmoskop

jest to przyrząd medyczny służący do badania dna oka.



## Cheioskop

narzędzie używane do koordynacji widzenia obuocznego.



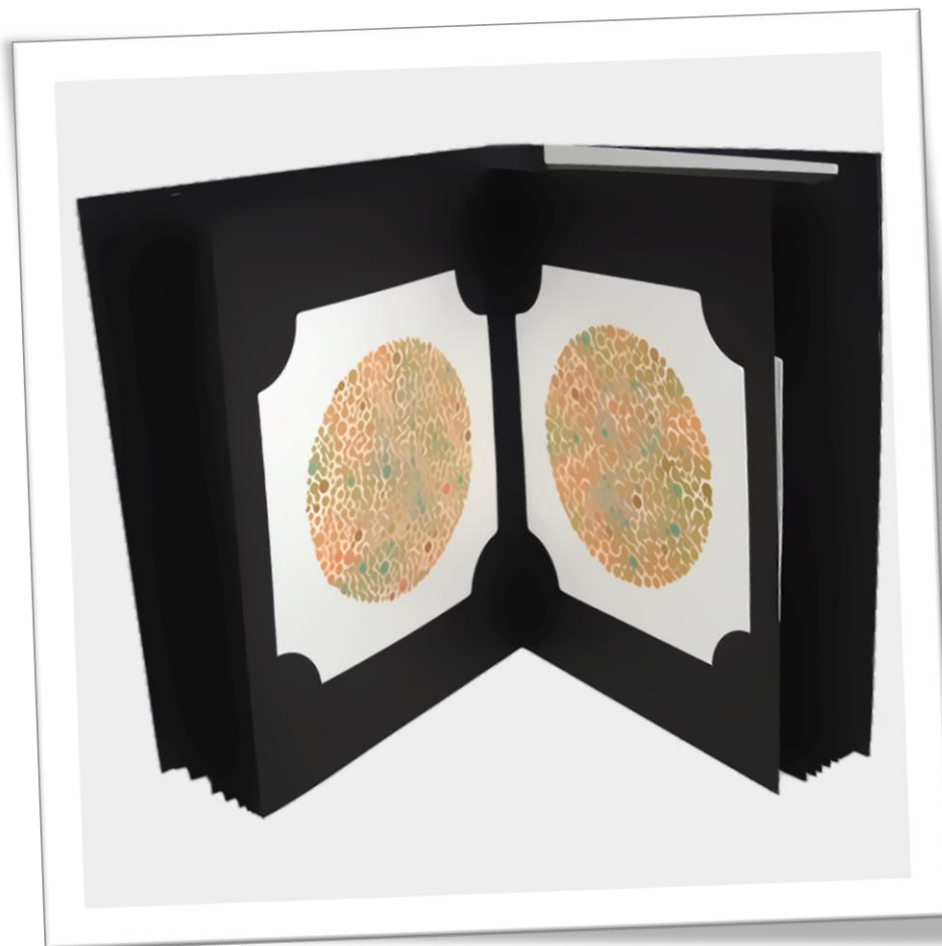
## Skrzydło Maddoxa

wykorzystywane jest do diagnozowania zezów ukrytego w obydwu płaszczyznach.



## Tablice Ishihary

tablice używane do sprawdzenia zdolności rozróżniania kolorów czerwonego i zielonego.



### Synoptofor

urządzenie służące do badania kąta zez, obuocznego widzenia, ćwiczeń prawidłowej korespondencji siatkówkowej oraz fuzji.



# JAKIE PREDYSPOZYCJE POWINNA POSIADAĆ ORTOPTYSTKA?

Jest to zawód przeznaczony dla osób lubiących pracę z dziećmi, otwartych, łagodnych oraz cierpliwych. Przydatną umiejętnością podczas wykonywania zawodu jest znajomość języka migowego oraz zainteresowania nowymi technologiami.

## Cechami niezbędnymi w tym zawodzie są:

- komunikatywność,
- dokładność,
- spostrzegawczość,
- samokontrola,
- terminowość,
- tolerancja,
- wrażliwość emocjonalna,
- empatia,
- punktualność,
- konsekwencja,
- inteligencja emocjonalna.



# JAKIE WARUNKI FIZYCZNE SĄ NIEZBĘDNE W TYM ZAWODZIE?



- Wymagania fizyczne jakie powinny być spełnione, aby wykonywać zawód ortoptystki to : prawidłowe widzenie obuoczne, prawidłowe rozróżnianie barw, prawidłowe określanie kształtów, prawidłowa koordynacja wzrokowo-ruchowa i zręczność rąk.
- Przeciwwskazaniami uniemożliwiającymi podjęcie pracy są: choroby psychiczne, daltonizm, nerwica, choroby układu mowy, zaburzenia widzenia.





# INFORMACJE DLA OSÓB Z NIEPEŁNOSPRAWNOŚCIĄ

- Istnieje możliwość wykonywania zawodu przez osoby z niepełnosprawnością, o ile pozwalają jej na to warunki zdrowotne. Możliwości podjęcia kształcenia w zawodzie ograniczają pewne niepełnosprawności. Ostateczną decyzję o braku przeciwwskazań zdrowotnych do kształcenia w zawodzie podejmuje zawsze lekarz medycyny pracy.



# JAK ZOSTAĆ ORTOPTYSTKĄ?



Kształcenie wyłącznie w szkole dla młodzieży.

## JAKIE SĄ MOŻLIWOŚCI ROZWOJU W TYM ZAWODZIE?

Aby podjąć naukę na studiach wyższych należy zdać egzamin maturalny.

1. Studia wyższe – kierunki związane z Okulistyką.

2. Kursy doszkalające (np. kurs Optometrii).



# CZY WIESZ, ŻE...?

## CIEKAWOSTKI



- Światowy Dzień Ortoptyki – po raz pierwszy w historii został obchodzony był w roku 2013 w dniu 2 czerwca.
- Naukowcy sądzą, iż Tetris może być wykorzystywany w leczeniu niektórych schorzeń Amblyopia - „leniwego oka”. Jest to osłabienie zdolności widzenia oka, które powstaje w wyniku występowania zeza.
- Tablice Ishihary - ich pomysłodawcą jest japoński lekarz okulista - Shinobu Ishiharya, który był profesorem na Uniwersytecie Tokijskim. Pierwsze tablice zostały zaprojektowane w 1917 roku.



# CO CZYTAĆ?

## LITERATURA FACHOWA



- „Przegląd Okulistyczny”  
[http://www.gornicki.pl/przeglad\\_okulistyczny](http://www.gornicki.pl/przeglad_okulistyczny)
- „Magazyn Lekarza Okulisty”  
<http://www.magazynokulisty.pl/main.html>
- „Izoptyka” - [www.jzo.com.pl](http://www.jzo.com.pl)
- „OKO - kurier oftalmiczny” [http://interoptyka.pl/magazyn\\_oko/](http://interoptyka.pl/magazyn_oko/)
- „Okulistyka pediatryczna i zez.”, Grałek M. red. (2004), Basic and Clinical Science Course (red.) część 6, wydanie I polskie, Wrocław: Wydawnictwo Medyczne Urban & Partner,
- „Okulistyka kliniczna. Kompendium”, Kański Jacek J. Wrocław, 2005, Wyd. Medyczne Górnicki,
- „Optyka i korekcja wad wzroku”, Bartkowska J., Warszawa, 1996, PZWL.



# BIBLIOGRAFIA



- <http://ortoptyka.pl>
- Podstawa programowa kształcenia w zawodzie, opracowana na podstawie dokumentu z dnia 7 lutego 2012 r.
- Rozporządzenie Ministra Edukacji Narodowej z dnia 23 grudnia 2011 r. w sprawie klasyfikacji zawodów szkolnictwa zawodowego z późn. zmianami.
- Informator o egzaminie potwierdzającym kwalifikacje w zawodzie CKE, <http://www.cke.edu.pl/index.php/informatory-left/egzamin-zawodowy>
- Materiały projektu „Poznaj swoje zainteresowania i świat szkolnictwa zawodowego”, [www.gimnazjum2.lublin.pl/efs/prezentacja](http://www.gimnazjum2.lublin.pl/efs/prezentacja)
- Strony internetowe szkół prowadzących kształcenie w poszczególnych zawodach.
- „Podręcznik oceny zawodów z punktu widzenia różnych rodzajów niepełnosprawności. Zeszyty informacyjno-metodyczne doradcy zawodowego” ([http://wupszczecin.home.pl/poradnik\\_gci/5 zeszyty info rmacyjno metodyczne/zeszyt 14.pdf](http://wupszczecin.home.pl/poradnik_gci/5_zeszyty_info_rmacyjno_metodyczne/zeszyt_14.pdf)).



# WYWIAD FILMOWY

Obejrzyj w Multimedialnym Katalogu Zawodów wywiad  
z **ORTOPTYSTKĄ**



# SPRAWDŹ SWOJĄ WIEDZĘ - QUIZY

Zapoznałeś się z charakterystyką zawodu. Teraz sprawdź swoją wiedzę i predyspozycje do zawodu rozwiązując quizy interaktywne.

