

A.28 ORGANIZACJA I NADZOROWANIE TRANSPORTU



OPIS KWALIFIKACJI

W toku kształcenia uzyskuje się wiedzę i umiejętności z zakresu:

- przestrzegania właściwych przepisów prawa dotyczących transportu
- formułowania harmonogramu przewozu towarów
- zabezpieczania transportu
- odpowiedzialności ponoszonej przez transportującego i spedytora
- prowadzenia nadzoru procesu transportowania dzięki monitorowaniu przemieszczania się pojazdów
- oceny realizacji wcześniejszych założeń

CZYNNOŚCI ZAWODOWE

Zdobycie kwalifikacji uprawnia do:

- projektowania procesów transportu
- egzekwowania przepisów dotyczących przewożenia ładunków od przewoźników
- nadzorowania pracy kierowców oraz załogi spedycyjnej
- prowadzenia dokumentacji z zakresu przewożenia ładunków na wszystkich etapach transportu
- monitorowania realizacji przyjętych założeń
- decydowania o sposobie zabezpieczenia ładunku
- oceny pracy transportowej w stosunku do przepisów prawa krajowego i międzynarodowego

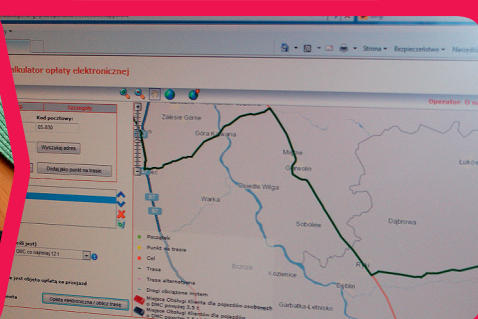


WARUNKI PRACY

- czas pracy: zazwyczaj 8 godzin dziennie
- strój roboczy/służbowy: niewymagany
- środowisko pracy: praca z wykorzystaniem specjalistycznego sprzętu, współpraca z ludźmi
- charakter pracy: praca umysłowa
- miejsce wykonywania pracy: w pomieszczeniu
- czynniki szkodliwe: stres
- narzędzia, urządzenia wykorzystywane w pracy: komputer, telefon, mapy, nawigacja GPS

MOŻLIWE MIEJSCA ZATRUDNIENIA

firmy transportowe, firmy spedytorskie, firmy kurierskie, firmy dystrybutorskie



KAPITAŁ LUDZKI
NARODOWA STRATEGIA SPÓJNOŚCI



OŚRODEK
ROZWOJU
EDUKACJI

UNIA EUROPEJSKA
EUROPEJSKI
FUNDUSZ SPOŁECZNY



CECHY DOBREGO PRACOWNIKA:

- pracowitość, sumienność, punktualność
- odpowiedzialność za powierzone obowiązki
- samodzielność, umiejętność organizacji pracy
- umiejętność pracy w zespole, komunikatywność
- zaangażowanie, konsekwencja, zdecydowanie
- spostrzegawczość, koncentracja
- podporządkowanie się regułom i normom
- odporność na stres
- ambicja, chęć zdobywania wiedzy

DODATKOWE PRZYDATNE UMIEJĘTNOŚCI:

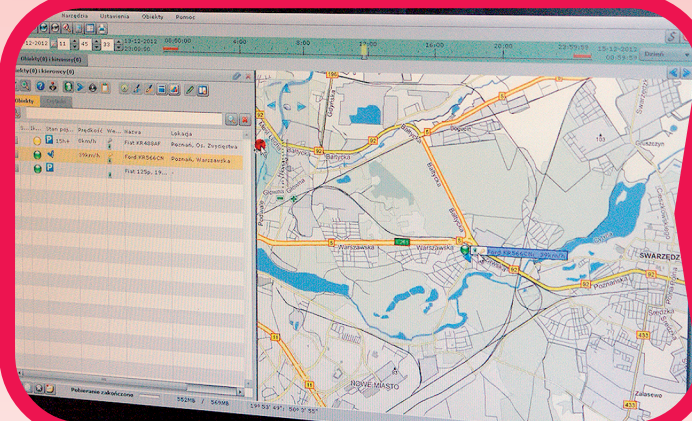
- posiadanie prawa jazdy
- znajomość nowoczesnych technologii
- umiejętność zarządzania ludźmi
- znajomość języków obcych

WYMAGANIA ZDROWOTNE:

- wysoka lub przeciętna sprawność ekspresji werbalnej
- dobry słuch
- dobry wzrok

PRZECIWWSKAZANIA ZDROWOTNE:

- upośledzenie umiarkowane i lekkie
- zaburzenia nerwicowe
- zaburzenia dużego stopnia percepcji kształtów
- zaburzenia dużego stopnia kończyn dolnych i kończyn górnych (zręczności rąk)
- zaburzenia równowagi



ŚCIEŻKI UZYSKANIA I POTWIERDZANIA KWALIFIKACJI ORAZ MOŻLIWOŚCI DALSZEGO KSZTAŁCENIA

Gimnazjum

Technikum - 4 lata
Egzaminy potwierdzające kwalifikacje A.28, A.29

Technik spedytor

Kwalifikację A.28 można uzyskać na Kwalifikacyjnym Kursie Zawodowym (640 h)

PO ZDANIU EGZAMINU MATURALNEGO ISTNIEJE MOŻLIWOŚĆ KONTYNUOWANIA NAUKI MIĘDZY INNYMI NA STUDIACH WYŻSZYCH. PRZYKŁADOWE KIERUNKI ZWIĄZANE Z KWALIFIKACJĄ:

Logistyka, Transport i logistyka, Inżynieria systemów logistycznych, Zarządzanie logistyką w przedsiębiorstwie, Inżynieria ruchu, Organizacja i logistyka transportu