

A.12 WYKONYWANIE USŁUG KRAWIECKICH



OPIS KWALIFIKACJI

W toku kształcenia uzyskuje się wiedzę i umiejętności z zakresu:

- wykonywania wyrobów odzieżowych (od zdjęcia miary, poprzez dobór tkaniny do rodzaju wyrobu, dodatków krawieckich, wykonanie formy i wykroju, aż do wykonania)
- obsługi różnorodnych maszyn szwalniczych, także rozpoznawania nieprawidłowości działania
- różnorodnej obróbki materiałów i wyrobów odzieżowych
- całości prac niezbędnych do przeróbek oraz napraw wyrobów odzieżowych

CZYNNOŚCI ZAWODOWE

Zdobycie kwalifikacji uprawnia do:

- szycia odzieży lekkiej (np. bluzki, sukienki), ciężkiej (m.in. płaszcze, garnitury), sportowej, dziecięcej oraz skórzanej
- wykonywania wszelkich pomiarów krawieckich oraz obliczania zużycia materiałów i dodatków krawieckich
- dokonywania przeróbek i napraw wyrobów odzieżowych
- oceny jakości wykonanych wyrobów odzieżowych
- dokonywania kalkulacji kosztów wykonanej pracy i wyceny uszytego wyrobu



WARUNKI PRACY

- czas pracy: 8 godzin dziennie, w systemie jedno- lub dwuzmianowym w dni robocze, własna działalność, dowolna organizacja pracy uzależniona od umowy z klientem
- strój roboczy/służbowy: niewymagany
- charakter pracy: praca samodzielna, czasem w zespole, w częstym i bliskim kontakcie z klientem, w pozycji siedzącej pochylonej
- miejsce wykonywania pracy: dobrze oświetlone pomieszczenia (światło naturalne i sztuczne), hale produkcyjne, warsztaty krawieckie, szwalnie
- czynniki szkodliwe: praca w hałasie
- narzędzia, urządzenia wykorzystywane w pracy: maszyny do szycia (overlocki, stębnówki), żelazko, przybory do szycia (igły, nici, napastrki, nożyce itd.)

MOŻLIWE MIEJSCA ZATRUDNIENIA

zakłady usługowe, zakłady przemysłu odzieżowego, teatry, działy kontroli jakości firm odzieżowych, możliwość prowadzenia własnej działalności gospodarczej - własna pracownia krawiecka



KAPITAŁ LUDZKI
NARODOWA STRATEGIA SPÓJNOŚCI



OŚRODEK
ROZWOJU
EDUKACJI

UNIA EUROPEJSKA
EUROPEJSKI
FUNDUSZ SPOŁECZNY



CECHY DOBREGO PRACOWNIKA:

- pracowitość, sumienność, punktualność
- odpowiedzialność za powierzone obowiązki
- samodzielność, umiejętność organizacji pracy
- umiejętność pracy w zespole, komunikatywność
- zaangażowanie, konsekwencja, zdecydowanie
- spostrzegawczość, koncentracja
- podporządkowanie się regułom i normom
- odporność na stres
- ambicja, chęć zdobywania wiedzy

DODATKOWE PRZYDATNE UMIEJĘTNOŚCI:

- zdolności manualne i plastyczne
- dobrze rozwinięta wyobraźnia przestrzenna,
- poczucie estetyki
- szybkie tempo pracy
- przydatne może okazać się prawo jazdy umożliwia dotarcie z własnymi wyrobami w dowolne miejsce

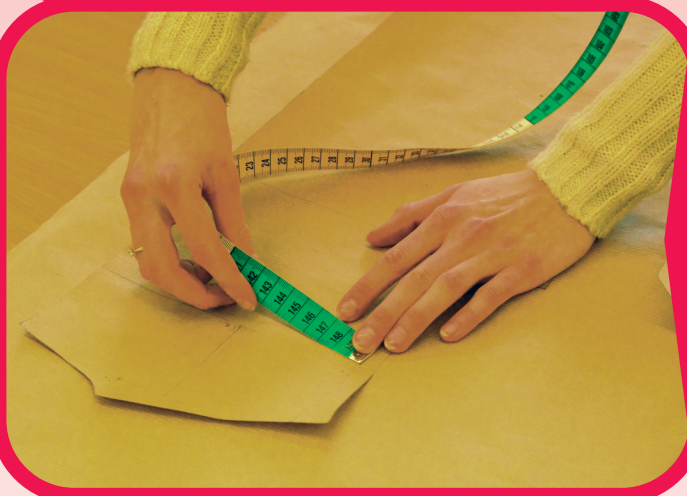


WYMAGANIA ZDROWOTNE:

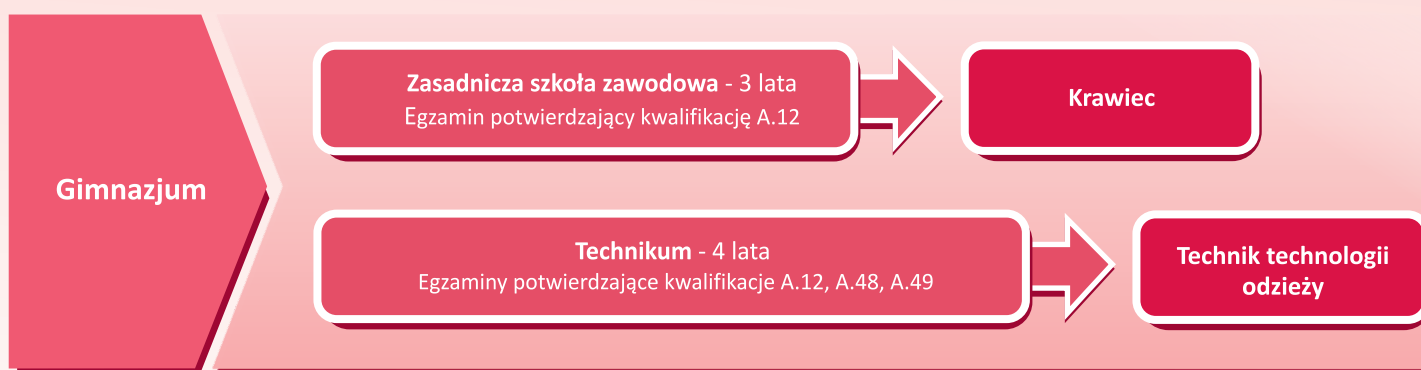
- zręczność palców i rąk
- prawidłowa koordynacja wzrokowo-ruchowa oraz percepcja kształtów
- koncentracja uwagi, sprawne narządy zmysłów
- dobrze rozwinięty zmysł dotyku
- ogólna dobra sprawność fizyczna

PRZECIWWSKAZANIA ZDROWOTNE:

- poważne zaburzenia układu mięśniowego, układu kostno-stawowego (znaczne skrzywienia kręgosłupa, reumatyzm)
- nieskorygowane wady wzroku i słuchu, nieprawidłowe widzenie barw
- poważne wady serca
- alergie, przewlekłe choroby układu oddechowego



ŚCIEŻKI UZYSKANIA I POTWIERDZANIA KWALIFIKACJI ORAZ MOŻLIWOŚCI DALSZEGO KSZTAŁCENIA



Kwalifikację A.12 można uzyskać na Kwalifikacyjnym Kursie Zawodowym (800 h)

PO ZDANIU EGZAMINU MATURALNEGO ISTNIEJE MOŻLIWOŚĆ KONTYNUOWANIA NAUKI MIĘDZY INNYMI NA STUDIACH WYŻSZYCH. PRZYKŁADOWE KIERUNKI ZWIĄZANE Z KWALIFIKACJĄ:

Edukacja artystyczna w zakresie sztuk plastycznych, Wzornictwo - projektowanie użytkowe i artystyczne, Włókiennictwo