

## A.38 OBSŁUGA SIŁOWNI STATKOWYCH, URZĄDZEŃ POMOCNICZYCH I MECHANIZMÓW POKŁADOWYCH



### OPIS KWALIFIKACJI

W toku kształcenia uzyskuje się wiedzę i umiejętności z zakresu:

- prawidłowego rozpoznawania elementów konstrukcyjnych silników głównych
- procesów pracy silników
- charakterystyki wyposażenia siłowni
- działania urządzeń pomocniczych oraz mechanizmów pokładowych

### CZYNNOŚCI ZAWODOWE

Zdobycie kwalifikacji uprawnia do:

- obsługi oraz monitoringu pracy okrętowych silników i wszelkich urządzeń pomocniczych
- kontroli systemów siłowni
- wykonywania zadań związanych z obsługą kotłów okrętowych
- wykonywania prac renowacyjnych, konserwacyjno - naprawczych silnika oraz urządzeń i systemów pomocniczych i kontrolnych
- pracy z pędnikami statków
- przejmowania obowiązków motorzysty wachtowego, pełnienia obowiązków wachty pokładowej
- kontroli stanu technicznego urządzeń oraz mechanizmów pokładowych
- obsługi urządzeń i mechanizmów pokładowych będących zarówno w ruchu, jak i w stanie postoju
- monitoringu pracy silnika głównego, wszystkich urządzeń i systemów z wykorzystaniem specjalistycznych programów komputerowych

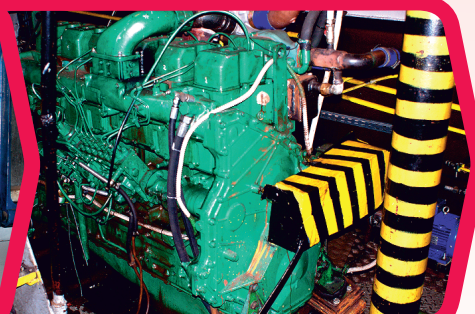


### WARUNKI PRACY

- czas pracy: nienormowany uzależniony od zlecenia, maksymalny czas do 14 h/doba i do 72h/tydzień
- formy zatrudnienia: umowa o pracę, kontrakty
- strój roboczy/służbowy: wymagany - mundur danej jednostki
- środowisko pracy: współpraca z ludźmi, obsługa specjalistycznych maszyn
- charakter pracy: fizyczna i/lub umysłowa
- miejsce wykonywania pracy: w pomieszczeniach zamkniętych (statki, szalupy i/lub biura, kotłownie na statkach)
- czynniki szkodliwe: duża wilgotność powietrza, zmienne warunki klimatyczne, hałas, urazy spowodowane wykonywaniem czynności na śliskich powierzchniach
- narzędzia, urządzenia wykorzystywane w pracy: mapa, sprzęt holowniczy, narzędzia do konserwacji statków, twardościomierz Brinella, Rockwella, Vicenksa, tensometr mechaniczny

### MOŻLIWE MIEJSCA ZATRUDNIENIA

statki żeglugi śródlądowej i morskiej oraz większość służb administracyjnych obsługujących transport i szlaki wodne



KAPITAŁ LUDZKI  
NARODOWA STRATEGIA SPÓJNOŚCI



OŚRODEK  
ROZWOJU  
EDUKACJI

UNIA EUROPEJSKA  
EUROPEJSKI  
FUNDUSZ SPOŁECZNY



#### CECHY DOBREGO PRACOWNIKA:

- pracowitość, sumienność, punktualność
- odpowiedzialność za powierzone obowiązki
- samodzielność, umiejętność organizacji pracy
- umiejętność pracy w zespole, komunikatywność
- zaangażowanie, konsekwencja, zdecydowanie
- spostrzegawczość, koncentracja
- podporządkowanie się regułom i normom
- odporność na stres
- ambicja, chęć zdobywania wiedzy

#### DODATKOWE PRZYDATNE UMIEJĘTNOŚCI:

- dobra orientacja w terenie
- opanowanie
- zdolności organizacyjne i techniczne
- wyobraźnia przestrzenna
- znajomość języków obcych

#### WYMAGANIA ZDROWOTNE:

- prawidłowa koordynacja wzrokowo-ruchowa
- prawidłowa i silna budowa ciała
- prawidłowe rozróżnianie barw
- duża odporność organizmu

#### PRZECIWWSKAZANIA ZDROWOTNE:

- choroby serca, układu oddechowego i układu trawiennego
- epilepsja
- wady wzroku oraz słuchu
- daltonizm
- choroby reumatyczne
- klaustrofobia
- ograniczona sprawność fizyczna
- reumatyzm

*„W tej chwili ładunków do portów morskich przychodzi coraz więcej. Polskie firmy działają na całym świecie, wysyłają towary w świat i ściągają towary i maszyny do Polski. Jakoś to trzeba przewozić, a drogi już mamy bardzo zapchane. Gdzieś w końcu tak się zakorkuje, że towary będzie trzeba przerzucić na wodę.”*

Pan Rafał



### ŚCIEŻKI UZYSKANIA I POTWIERDZANIA KWALIFIKACJI ORAZ MOŻLIWOŚCI DALSZEGO KSZTAŁCENIA



\* kształcenie wyłącznie w szkołach dla młodzieży

**PO ZDANIU EGZAMINU MATURALNEGO ISTNIEJE MOŻLIWOŚĆ KONTYNUOWANIA NAUKI MIĘDZY INNYMI NA STUDIACH WYŻSZYCH. PRZYKŁADOWE KIERUNKI ZWIĄZANE Z KWALIFIKACJĄ:**

Geografia morza i wybrzeża, Oceanografia i studia morskie, Gospodarka wodna i ochrona zasobów wód, Ichtologia morska