

## A.42 OPRACOWYWANIE DOKUMENTACJI WYTWARZANIA WŁÓKIENNICZYCH WYROBÓW DEKORACYJNYCH



### OPIS KWALIFIKACJI

W toku kształcenia uzyskuje się wiedzę i umiejętności z zakresu:

- parametrów surowców używanych do wykonywania wyrobów rękodzielniczych
- technik stosowanych do wytwarzania rękodzieła
- przygotowywania planów dotyczących produkcji rękodzielniczej
- wymaganych warunków technicznych i klimatycznych niezbędnych do wytwarzania wyrobów rękodzielniczych
- rysowania i projektowania

### CZYNNOŚCI ZAWODOWE

Zdobycie kwalifikacji uprawnia do:

- przeprowadzania badań wyrobów włókienniczych oraz surowców
- konserwacji powstałych wyrobów
- przeprowadzania badań laboratoryjnych surowców używanych do wyrobów rękodzielniczych
- prowadzenia dokumentacji związanej z produkowaniem wyrobów rękodzielniczych
- projektowania dekoracyjnych wyrobów rękodzieła
- decydowania o wykorzystaniu aparatury oraz przyrządów do badania parametrów materiałów



### WARUNKI PRACY

- czas pracy: zazwyczaj 8 godzin dziennie
- strój roboczy/służbowy: niewymagany
- środowisko pracy: współpraca z ludźmi, praca z wykorzystaniem specjalistycznego sprzętu
- charakter pracy: praca umysłowa
- miejsce wykonywania pracy: w pomieszczeniach
- czynniki szkodliwe: brak znaczących czynników szkodliwych
- narzędzia, urządzenia wykorzystywane w pracy: nici, materiały, guziki, włóczki, szydełko, maszyna do szycia, igły

### MOŻLIWE MIEJSCA ZATRUDNIENIA

pracownie rękodzieła, pracownie artystyczne, muzea, teatry, pracownie konserwatorskie, przedsiębiorstwa zajmujące się projektowaniem



KAPITAŁ LUDZKI  
NARODOWA STRATEGIA SPÓJNOŚCI



OŚRODEK  
ROZWOJU  
EDUKACJI

UNIA EUROPEJSKA  
EUROPEJSKI  
FUNDUSZ SPOŁECZNY



#### CECHY DOBREGO PRACOWNIKA:

- pracowitość, sumienność, punktualność
- odpowiedzialność za powierzone obowiązki
- samodzielność, umiejętność organizacji pracy
- umiejętność pracy w zespole, komunikatywność
- zaangażowanie, konsekwencja, zdecydowanie
- spostrzegawczość, koncentracja
- podporządkowanie się regułom i normom
- odporność na stres
- ambicja, chęć zdobywania wiedzy

#### DODATKOWE PRZYDATNE UMIEJĘTNOŚCI:

- kreatywność
- zdolności manualne
- wyobraźnia przestrzenna

#### WYMAGANIA ZDROWOTNE:

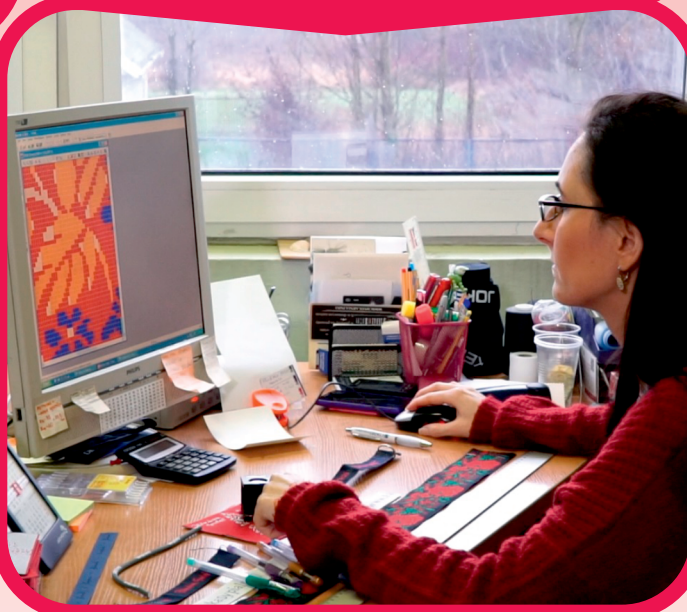
- dobry słuch i wzrok
- prawidłowa równowaga i koordynacja wzrokowo-ruchowa
- sprawność układu fizjologicznego

#### PRZECIWSKAZANIA ZDROWOTNE:

- upośledzenie umiarkowane i lekkie
- niska ogólna wydolność fizyczna
- zaburzenia dużego stopnia percepcji kształtów, rozróżniania barw i widzenia stereoskopowego
- zaburzenia niewielkiego i dużego stopnia zręczności rąk i palców

*„Plastyka jest plastyką, jednak w tym zawodzie podstawą są różne obliczenia. Wielkość wzoru, wielkość raportu, później przeliczenia splotów - to wszystko musi się zgadzać.”*

Technik włókienniczych wyrobów dekoracyjnych



### ŚCIEŻKI UZYSKANIA I POTWIERDZANIA KWALIFIKACJI ORAZ MOŻLIWOŚCI DALSZEGO KSZTAŁCENIA

Gimnazjum

Technikum - 4 lata  
Egzaminy potwierdzające kwalifikacje A.16, A.42, A.43

Technik włókienniczych wyrobów dekoracyjnych

Kwalifikację A.42 można uzyskać na Kwalifikacyjnym Kursie Zawodowym (150 h)

**PO ZDANIU EGZAMINU MATURALNEGO ISTNIEJE MOŻLIWOŚĆ KONTYNUOWANIA NAUKI MIĘDZY INNYMI NA STUDIACH WYŻSZYCH. PRZYKŁADOWE KIERUNKI ZWIĄZANE Z KWALIFIKACJĄ:**  
Rękodzielnictwo, Włókiennictwo, Wzornictwo, Projektowanie, Inżynieria materiałowa