

# E.30 MONTAŻ, EKSPLOATACJA I KONSERWACJA URZĄDZEŃ I INSTALACJI CHŁODNICZYCH



## OPIS KWALIFIKACJI

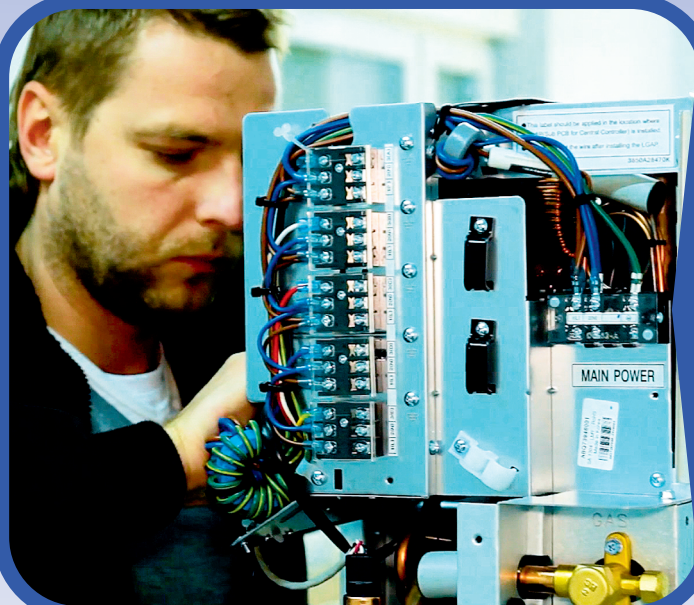
W toku kształcenia uzyskuje się wiedzę i umiejętności z zakresu:

- rodzajów i typów instalacji chłodniczych
- montowania instalacji chłodniczych
- serwisowania i używania się podzespołów instalacji chłodniczych
- bezpieczeństwa i higieny pracy
- posługiwania się i wykorzystania maszyn oraz urządzeń serwisowych
- zasad eksploatacji maszyn oraz instalacji chłodniczych
- zasad montowania odpowiednich urządzeń

## CZYNNOŚCI ZAWODOWE

Zdobycie kwalifikacji uprawnia do:

- konserwacji maszyn i urządzeń chłodniczych
- zarządzania dokumentacją związaną z eksploatacją czy serwisem instalacji chłodniczych
- usuwania uszkodzeń i awarii
- wykonywania czynności kontrolnych i serwisowych instalacji chłodniczych
- doboru odpowiednich podzespołów do konserwacji maszyn i urządzeń chłodniczych
- współpracy z innymi współwykonawcami
- przygotowania urządzeń chłodniczych do transportu



## WARUNKI PRACY

- czas pracy: zazwyczaj 8 godzin dziennie
- strój roboczy/służbowy: wymagany - kask
- środowisko pracy: praca indywidualna, współpraca z innymi podwykonawcami, klientami
- charakter pracy: praca umysłowa, praca fizyczna
- miejsce wykonywania pracy: na zewnątrz lub wewnątrz pomieszczeń
- czynniki szkodliwe: hałas, praca na wysokości
- narzędzia, urządzenia wykorzystywane w pracy: klucze pneumatyczne, mierniki, wkrętarka

MOŻLIWE MIEJSCA ZATRUDNIENIA

firmy budowlane, miejskie spółki inżynierskie, firmy zajmujące się serwisowaniem urządzeń chłodniczych, firmy zajmujące się dystrybucją maszyn i instalacji chłodniczych



KAPITAŁ LUDZKI  
NARODOWA STRATEGIA SPÓJNOŚCI



OŚRODEK  
ROZWOJU  
EDUKACJI

UNIA EUROPEJSKA  
EUROPEJSKI  
FUNDUSZ SPOŁECZNY



#### CECHY DOBREGO PRACOWNIKA:

- pracowitość, sumienność, punktualność
- odpowiedzialność za powierzone obowiązki
- samodzielność, umiejętność organizacji pracy
- umiejętność pracy w zespole, komunikatywność
- zaangażowanie, konsekwencja, zdecydowanie
- spostrzegawczość, koncentracja
- podporządkowanie się regułom i normom
- odporność na stres
- ambicja, chęć zdobywania wiedzy

#### DODATKOWE PRZYDATNE UMIEJĘTNOŚCI:

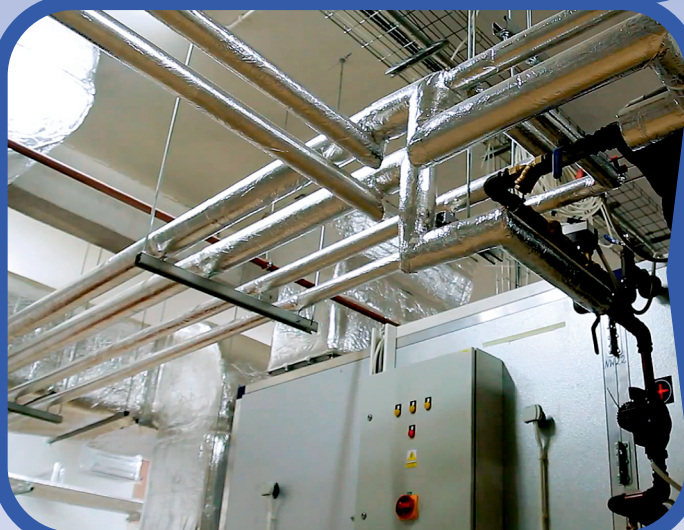
- zaimiętowania techniczne
- uzdolnienia manualne
- wyobraźnia przestrzenna
- znajomość nowoczesnych technologii

#### WYMAGANIA ZDROWOTNE:

- sprawność rąk
- ogólnie dobry stan zdrowia
- ogólna sprawność fizyczna
- siła fizyczna

#### PRZECIWWSKAZANIA ZDROWOTNE:

- zaburzenia dużego stopnia kończyn dolnych oraz średniego i dużego stopnia kończyn górnych
- upośledzenie umiarkowane
- zaburzenia dużego stopnia układu fizjologicznego
- zaburzenia psychiczne



### ŚCIEŻKI UZYSKANIA I POTWIERDZANIA KWALIFIKACJI ORAZ MOŻLIWOŚCI DALSZEGO KSZTAŁCENIA

Gimnazjum

Technikum - 4 lata  
Egzaminy potwierdzające kwalifikacje E.30, E.31

Technik chłodnictwa  
i klimatyzacji

Kwalifikację E.30 można uzyskać na Kwalifikacyjnym Kursie Zawodowym (450 h)

PO ZDANIU EGZAMINU MATURALNEGO ISTNIEJE MOŻLIWOŚĆ KONTYNUOWANIA NAUKI  
MIĘDZY INNYMI NA STUDIACH WYŻSZYCH. PRZYKŁADOWE KIERUNKI ZWIĄZANE Z KWALIFIKACJĄ:  
Klimatyzacja i chłodnictwo, Inżynieria przemysłowa, Inżynieria materiałów