

E.29 ORGANIZACJA PRAC ZWIĄZANYCH Z BUDOWĄ, MONTAŻEM I KONSERWACJĄ URZĄDZEŃ DŹWIGOWYCH



OPIS KWALIFIKACJI

W toku kształcenia uzyskuje się wiedzę i umiejętności z zakresu:

- planowania czynności i określania warunków montażu urządzeń dźwigowych
- prowadzenia nadzoru technicznego nad urządzeniami dźwigowymi
- znajomości metod prac konserwatorskich odpowiednich do rodzaju urządzeń dźwigowych
- przewidywania zagrożeń związanych z niewłaściwym użytkowaniem urządzeń dźwigowych
- znajomości zasad bezpieczeństwa związanych z montażem oraz przestrzegania zasad ochrony środowiska związanych z demontażem urządzeń dźwigowych

CZYNNOŚCI ZAWODOWE

Zdobycie kwalifikacji uprawnia do:

- organizowania montażu i demontażu urządzeń dźwigowych
- odpowiedniego zabezpieczenia terenu prac, na których odbywa się montaż oraz demontaż urządzeń dźwigowych
- wykonywania odbioru technicznego urządzeń dźwigowych
- sporządzania prawidłowej dokumentacji odbioru urządzeń
- sporządzania kalkulacji kosztów prac montażowych i konserwatorskich urządzeń dźwigowych
- planowania wszelkich działań związanych z naprawą urządzeń dźwigowych

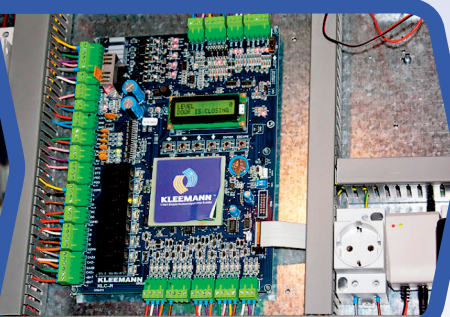
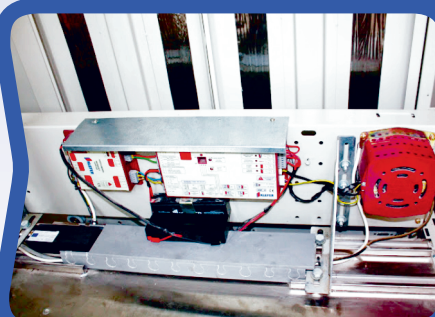


WARUNKI PRACY

- czas pracy: zazwyczaj 8 godzin dziennie, również w systemie zmianowym
- strój roboczy/służbowy: wymagany - obuwie z podeszwą antypoślizgową, kask
- środowisko pracy: praca indywidualna i zespołowa
- charakter pracy: praca umysłowa i fizyczna, głównie stojąca lub stojąco-chodząca
- miejsce wykonywania pracy: pomieszczenia zamknięte, szyby i kabiny windowe, praca także na wolnym powietrzu, na wysokościach
- czynniki szkodliwe: hałas spowodowany pracą różnych maszyn, praca na wysokościach, kontakt ze smarami i olejami
- narzędzia, urządzenia wykorzystywane w pracy: młotki, klucze, śrubokręty, wyciągarki, podnośniki, spawarki, wiertarki

MOŻLIWE MIEJSCA ZATRUDNIENIA

zakłady produkujące urządzenia dźwigowe, pogotowie dźwigowe, firmy serwisujące urządzenia dźwigowe, firmy budowlane



KAPITAŁ LUDZKI
NARODOWA STRATEGIA SPÓJNOŚCI



OŚRODEK
ROZWOJU
EDUKACJI

UNIA EUROPEJSKA
EUROPEJSKI
FUNDUSZ SPOŁECZNY



CECHY DOBREGO PRACOWNIKA:

- pracowitość, sumienność, punktualność
- odpowiedzialność za powierzone obowiązki
- samodzielność, umiejętność organizacji pracy
- umiejętność pracy w zespole, komunikatywność
- zaangażowanie, konsekwencja, zdecydowanie
- spostrzegawczość, koncentracja
- podporządkowanie się regułom i normom
- odporność na stres
- ambicja, chęć zdobywania wiedzy

DODATKOWE PRZYDATNE UMIEJĘTNOŚCI:

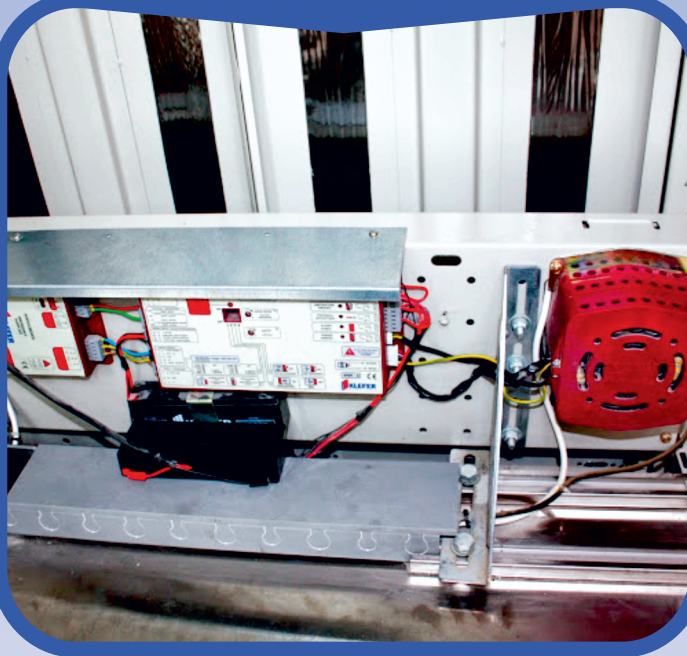
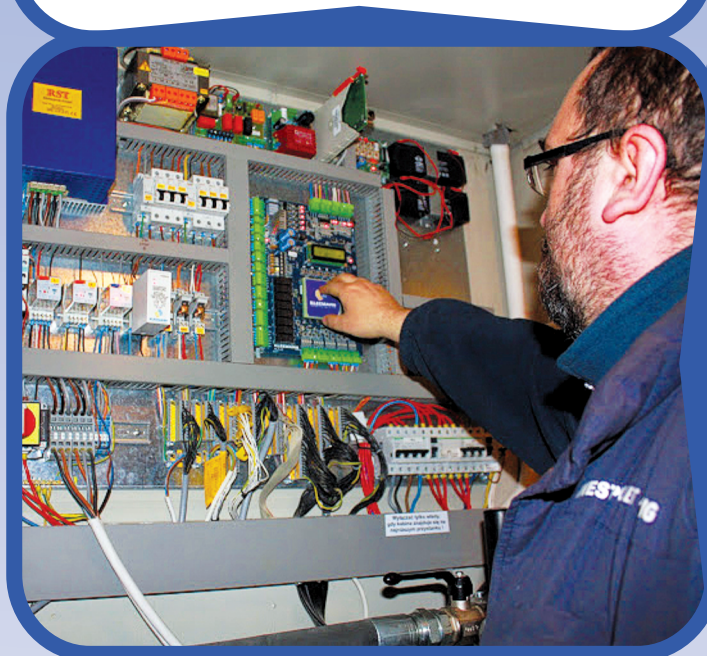
- uzdolnienia techniczne
- zainteresowania elektryczne i mechaniczne

WYMAGANIA ZDROWOTNE:

- sprawność rąk i palców
- sprawność kończyn dolnych
- wytrzymałość fizyczna
- dobry wzrok
- prawidłowe rozróżnianie barw
- prawidłowa koordynacja wzrokowo-ruchowa

PRZECIWSKAZANIA ZDROWOTNE:

- upośledzenie umysłowe
- zaburzenia układu kostno-stawowego i układu mięśniowego
- zaburzenia dużego stopnia w percepcji kształtów
- lęk wysokości, klaustrofobia



ŚCIEŻKI UZYSKANIA I POTWIERDZANIA KWALIFIKACJI ORAZ MOŻLIWOŚCI DALSZEGO KSZTAŁCENIA

Gimnazjum

Technikum - 4 lata
Egzaminy potwierdzające kwalifikacje E.28, E.29

Technik
urządzeń dźwigowych

Kwalifikację E.29 można uzyskać na Kwalifikacyjnym Kursie Zawodowym (150 h)

PO ZDANIU EGZAMINU MATURALNEGO ISTNIEJE MOŻLIWOŚĆ KONTYNUOWANIA NAUKI MIĘDZY INNYMI NA STUDIACH WYŻSZYCH. PRZYKŁADOWE KIERUNKI ZWIĄZANE Z KWALIFIKACJĄ:
Automatyka i robotyka, Elektronika, Elektrotechnika, Inżynieria produkcji, Inżynieria materiałowa, Mechanika i budowa maszyn, Mechatronika