

E.21 MONTAŻ I EKSPLOATACJA URZĄDZEŃ I SYSTEMÓW STEROWANIA RUCHEM KOLEJOWYM



OPIS KWALIFIKACJI

W toku kształcenia uzyskuje się wiedzę i umiejętności z zakresu:

- współczesnych możliwości sterowania ruchem kolejowym
- nowoczesnych technologii stosowanych w transporcie kolejowym
- dobierania odpowiednich urządzeń i maszyn
- montowania urządzeń na stacjach i liniach kolejowych
- przygotowywania przeglądów okresowych i ich analizowania

CZYNNOŚCI ZAWODOWE

Zdobycie kwalifikacji uprawnia do:

- konserwacji elementów służących do sterowania ruchem
- wymiany wadliwych lub zużytych części podzespołów
- sporządzania odpowiedniej dokumentacji
- planowania ruchu kolejowego
- obsługi urządzeń sterujących ruchem kolejowym
- naprawiania poszczególnych elementów systemów sterujących
- dokonywania stosownych pomiarów kabli, urządzeń zasilających i innych elementów

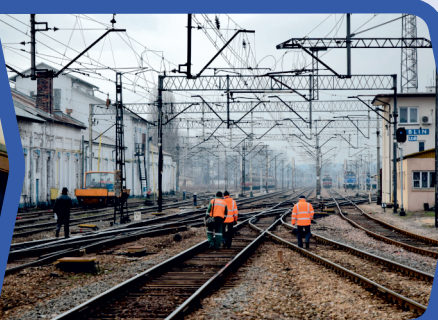


WARUNKI PRACY

- czas pracy: 8 lub 12 godzin dziennie, również w systemie zmianowym
- strój roboczy/służbowy: wymagany - uniform
- środowisko pracy: praca z wykorzystaniem specjalistycznego sprzętu, praca z ludźmi
- charakter pracy: praca umysłowa i fizyczna
- miejsce wykonywania pracy: pomieszczenia zamknięte i na otwartej przestrzeni
- czynniki szkodliwe: hałas, stres
- narzędzia, urządzenia wykorzystywane w pracy: szlabany kolejowe, sygnalizatory świetlne, kable

MOŻLIWE MIEJSCA ZATRUDNIENIA

polские koleje państwowe, prywatni przewoźnicy kolejowi, firmy produkujące urządzenia do sterowania ruchem kolejowym, firmy zajmujące się logistyką transportu kolejowego



KAPITAŁ LUDZKI
NARODOWA STRATEGIA SPÓJNOŚCI



OŚRODEK
ROZWOJU
EDUKACJI

UNIA EUROPEJSKA
EUROPEJSKI
FUNDUSZ SPOŁECZNY



CECHY DOBREGO PRACOWNIKA:

- pracowitość, sumienność, punktualność
- odpowiedzialność za powierzone obowiązki
- samodzielność, umiejętność organizacji pracy
- umiejętność pracy w zespole, komunikatywność
- zaangażowanie, konsekwencja, zdecydowanie
- spostrzegawczość, koncentracja
- podporządkowanie się regułom i normom
- odporność na stres
- ambicja, chęć zdobywania wiedzy

DODATKOWE PRZYDATNE UMIEJĘTNOŚCI:

- myślenie przyczynowo-skutkowe
- dyspozycyjność
- znajomość nowoczesnych technologii
- wyobraźnia przestrzenna

WYMAGANIA ZDROWOTNE:

- sprawność rąk
- ogólnie dobry stan zdrowia
- zręczność palców
- dobry wzrok i słuch

PRZECIWWSKAZANIA ZDROWOTNE:

- upośledzenie umysłowe umiarkowane i lekkie
- zaburzenia układu fizjologicznego
- zaburzenia kończyn dolnych i kończyn górnych
- zaburzenia psychiczne
- zaburzenia wzroku i słuchu



ŚCIEŻKI UZYSKANIA I POTWIERDZANIA KWALIFIKACJI ORAZ MOŻLIWOŚCI DALSZEGO KSZTAŁCENIA

Gimnazjum

Technikum - 4 lata
Egzamin potwierdzający kwalifikację E.21

Technik automatyk
sterowania ruchem kolejowym

Kwalifikację E.21 można uzyskać na Kwalifikacyjnym Kursie Zawodowym (950 h)

PO ZDANIU EGZAMINU MATURALNEGO ISTNIEJE MOŻLIWOŚĆ KONTYNUOWANIA NAUKI MIĘDZY INNYMI NA STUDIACH WYŻSZYCH. PRZYKŁADOWE KIERUNKI ZWIĄZANE Z KWALIFIKACJĄ:
Mechanika, Inżynieria materiałów, Logistyka, Automatyka i robotyka, Elektronika