

E.15 URUCHAMIANIE ORAZ UTRZYMANIE TERMINALI I PRZYŁĄCZY ABONENCKICH



OPIS KWALIFIKACJI

W toku kształcenia uzyskuje się wiedzę i umiejętności z zakresu:

- instalacji i aktualizacji systemów operacyjnych
- modernizacji systemów komputerowych
- metod kodowania przesyłanych informacji
- terminologii branżowej
- komutacji i urządzeń komutacyjnych (stworzenie nowego, niezależnego łącza do przesyłu danych)
- urządzeń zabezpieczających sieci i terminale
- zasad działania przetworników
- analizowania pomiarów i wyników testów

CZYNNOŚCI ZAWODOWE

Zdobycie kwalifikacji uprawnia do:

- zabezpieczania systemów operacyjnych
- zarządzania licencjami
- sporządzania wykazów zainstalowanych programów
- wykonywania kopii zapasowych
- usuwania uszkodzeń na liniach abonenckich
- sprawdzania działania linii abonenckich
- instalowania i konfigurowania aparatów telefonicznych
- wykonywania pomiarów transmisji danych
- stosowania przetworników

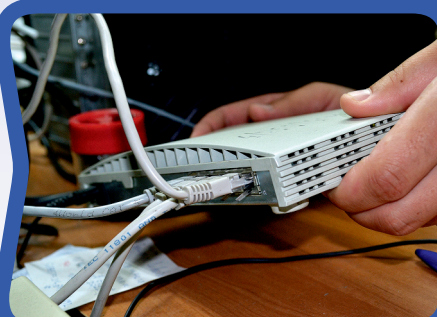


WARUNKI PRACY

- czas pracy: zazwyczaj 8 godzin dziennie
- strój roboczy/służbowy: niewymagany
- środowisko pracy: obsługa specjalistycznego sprzętu
- charakter pracy: praca umysłowa, siedząca
- miejsce wykonywania pracy: wewnątrz pomieszczeń
- czynniki szkodliwe: praca przed komputerem (promieniowanie)
- narzędzia, urządzenia wykorzystywane w pracy: komputer ze specjalistycznym oprogramowaniem

MOŻLIWE MIEJSCA ZATRUDNIENIA

firmy zajmujące się obsługą teleinformatyczną, firmy zajmujące się montażem sieci telekomunikacyjnych, firmy zajmujące się sieciami internetowymi, biura projektowe, miejskie spółki telefoniczne



KAPITAŁ LUDZKI
NARODOWA STRATEGIA SPÓJNOŚCI



OŚRODEK
ROZWOJU
EDUKACJI

UNIA EUROPEJSKA
EUROPEJSKI
FUNDUSZ SPOŁECZNY



CECHY DOBREGO PRACOWNIKA:

- pracowitość, sumienność, punktualność
- odpowiedzialność za powierzone obowiązki
- samodzielność, umiejętność organizacji pracy
- umiejętność pracy w zespole, komunikatywność
- zaangażowanie, konsekwencja, zdecydowanie
- spostrzegawczość, koncentracja
- podporządkowanie się regułom i normom
- odporność na stres
- ambicja, chęć zdobywania wiedzy

DODATKOWE PRZYDATNE UMIEJĘTNOŚCI:

- uzdolnienia manualne
- zainteresowania techniczne
- posiadanie prawa jazdy (dojazd do klienta)
- znajomość języków obcych

WYMAGANIA ZDROWOTNE:

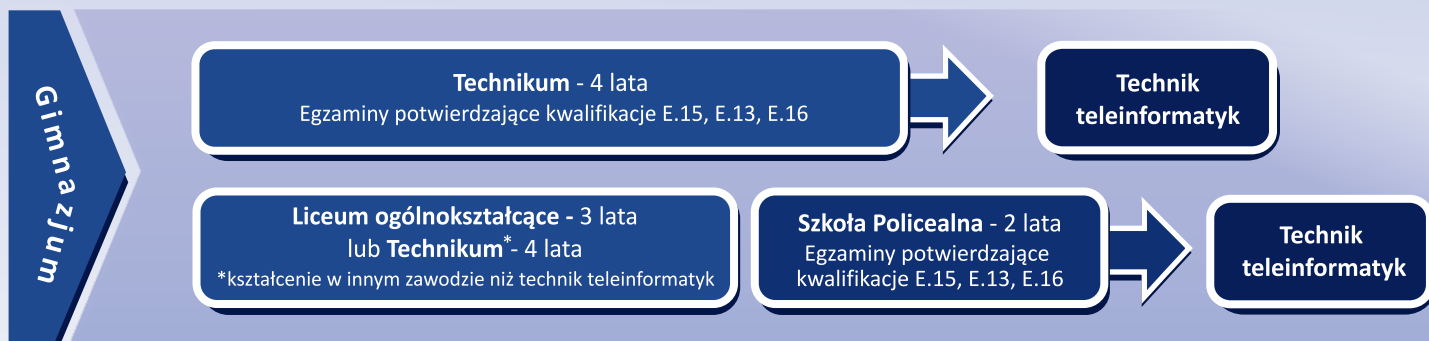
- sprawność rąk
- ogólnie dobry stan zdrowia
- dobry wzrok

PRZECIWWSKAZANIA ZDROWOTNE:

- upośledzenie umiarkowane i lekkie
- zaburzenia narządów sensorycznych
- zaburzenia dużego stopnia układu fizjologicznego
- zaburzenia dużego stopnia kończyn dolnych
- zaburzenia średniego i dużego stopnia kończyn górnych



ŚCIEŻKI UZYSKANIA I POTWIERDZANIA KWALIFIKACJI ORAZ MOŻLIWOŚCI DALSZEGO KSZTAŁCENIA



Kwalifikację E.15 można uzyskać na Kwalifikacyjnym Kursie Zawodowym (400 h)

PO ZDANIU EGZAMINU MATURALNEGO ISTNIEJE MOŻLIWOŚĆ KONTYNUOWANIA NAUKI MIĘDZY INNYMI NA STUDIACH WYŻSZYCH. PRZYKŁADOWE KIERUNKI ZWIĄZANE Z KWALIFIKACJĄ:

Informatyka, Fizyka techniczna, Telekomunikacja, Inżynieria, Teleinformatyka, Inżynieria procesowa, Elektrotechnika