

E.10 MONTAŻ, URUCHAMIANIE I UTRZYMANIE SIECI TRANSMISYJNYCH



OPIS KWALIFIKACJI

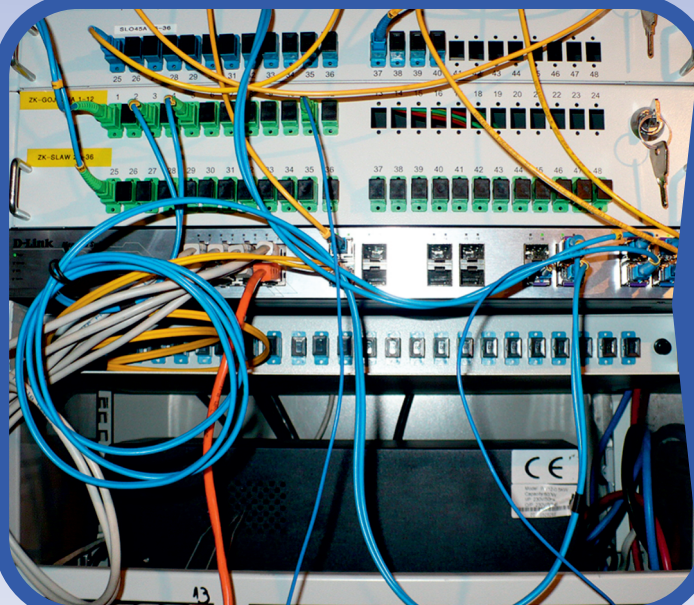
W toku kształcenia uzyskuje się wiedzę i umiejętności z zakresu:

- montażu, uruchamiania oraz utrzymywania sieci transmisyjnych
- stosowania odpowiedniego okablowania sieciowego i testowania go
- dokonywania pomiarów i testów sieci
- konfigurowania urządzeń sieciowych
- utrzymywania bezpieczeństwa informacji
- prowadzenia monitoringu bieżącego działania sieci transmisyjnych

CZYNNOŚCI ZAWODOWE

Zdobycie kwalifikacji uprawnia do:

- prowadzenia archiwizacji danych
- testowania zamontowanego okablowania sieciowego
- dobierania odpowiednich parametrów konfiguracyjnych
- tworzenia specjalistycznego oprogramowania potrzebnego do sprawdzania prawidłowości działania sieci transmisyjnych
- zarządzania sieciami transmisyjnymi
- tworzenia sieci telefonii mobilnej

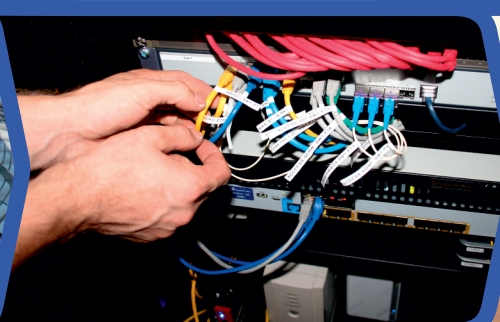


WARUNKI PRACY

- czas pracy: zazwyczaj 8 godzin dziennie
- strój roboczy/służbowy: wymagany - strój ochronny
- środowisko pracy: współpraca z innymi monterami, praca z wykorzystaniem specjalistycznego sprzętu
- charakter pracy: praca umysłowa i fizyczna
- miejsce wykonywania pracy: w pomieszczeniu
- czynniki szkodliwe: długotrwała praca przy komputerze w wymuszonej pozycji
- narzędzia, urządzenia wykorzystywane w pracy: komputer, kable, routery, modemy

MOŻLIWE MIEJSCA ZATRUDNIENIA

firmy telekomunikacyjne, sieci telefonii, firmy montażowe i instalatorskie mediów (telefonii i Internetu), firmy zajmujące się serwisowaniem sieci telekomunikacyjnych



KAPITAŁ LUDZKI
NARODOWA STRATEGIA SPÓJNOŚCI



OŚRODEK
ROZWOJU
EDUKACJI

UNIA EUROPEJSKA
EUROPEJSKI
FUNDUSZ SPOŁECZNY



CECHY DOBREGO PRACOWNIKA:

- pracowitość, sumienność, punktualność
- odpowiedzialność za powierzone obowiązki
- samodzielność, umiejętność organizacji pracy
- umiejętność pracy w zespole, komunikatywność
- zaangażowanie, konsekwencja, zdecydowanie
- spostrzegawczość, koncentracja
- podporządkowanie się regułom i normom
- odporność na stres
- ambicja, chęć zdobywania wiedzy

DODATKOWE PRZYDATNE UMIEJĘTNOŚCI:

- zainteresowania matematyczne i informatyczne
- znajomość nowoczesnych technologii
- znajomość języków obcych

WYMAGANIA ZDROWOTNE:

- sprawność rąk
- ogólnie dobry stan zdrowia
- dobry wzrok i słuch

PRZECIWWSKAZANIA ZDROWOTNE:

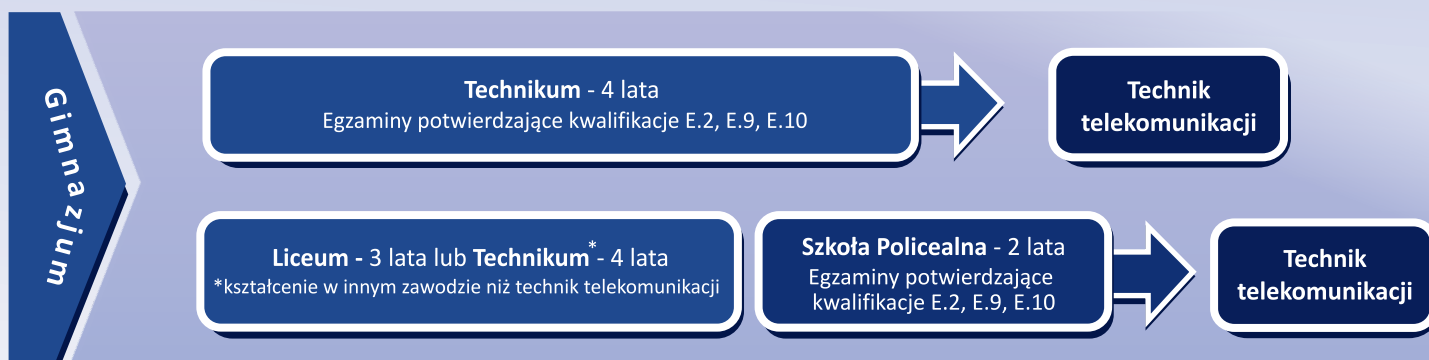
- zaburzenia dużego stopnia kończyn dolnych
- zaburzenia niewielkiego i dużego stopnia kończyn górnych
- zaburzenia dużego stopnia układu fizjologicznego
- umiarkowane oraz lekkie upośledzenie umysłowe
- znaczne wady wzroku i słuchu

„Czasami uczestniczę w kursach, na które wysyła nas firma. Wchodzą jakieś nowości technologiczne, chcąc nie chcąc, trzeba się dokształcać. Jeśli zaczynamy pracować na jakichś komponentach innego producenta, to dobrze jest się zapoznać z nowym sprzętem. Jeśli ktoś ma solidne podstawy elektroniczne, to podstawowe zasady działania, podłączenie, czy nawet naprawa nie będzie stanowiła problemu. Ale już odpowiednie skonfigurowanie wymaga konkretnej wiedzy.”

Technik telekomunikacji



ŚCIEŻKI UZYSKANIA I POTWIERDZANIA KWALIFIKACJI ORAZ MOŻLIWOŚCI DALSZEGO KSZTAŁCENIA



Kwalifikację E.10 można uzyskać na Kwalifikacyjnym Kursie Zawodowym (350 h)

PO ZDANIU EGZAMINU MATURALNEGO ISTNIEJE MOŻLIWOŚĆ KONTYNUOWANIA NAUKI MIĘDZY INNYMI NA STUDIACH WYŻSZYCH. PRZYKŁADOWE KIERUNKI ZWIĄZANE Z KWALIFIKACJĄ:
Informatyka, Informatyka i ekonometria, Elektrotechnika, Mechatronika