

## E.11 OBSŁUGA OPROGRAMOWANIA I SPRZĘTU INFORMATYCZNEGO WSPOMAGAJĄCYCH UŻYTKOWNIKA Z NIEPEŁNOSPRAWNOŚCIĄ WZROKOWĄ



### OPIS KWALIFIKACJI

W toku kształcenia uzyskuje się wiedzę i umiejętności z zakresu:

- zastosowania programów komputerowych oraz sprzętu specjalistycznego dla osób niewidomych i słabowidzących
- posługiwania się punktowym pismem Braille'a
- instalowania i konfigurowania programów komputerowych powiększających oraz udźwiękawiających
- przygotowania materiałów brajlowskich według odpowiednich zasad
- obsługi drukarek brajlowskich
- przygotowywania telefonów komórkowych do potrzeb niewidomego użytkownika z wykorzystaniem programów udźwiękawiających
- pomocy osobie niewidomej poprzez dobór odpowiednich urządzeń codziennego użytku, które przyczynią się do zwiększenia samodzielności osoby niewidomej (dyktafonów, płynomierzów)

### CZYNNOŚCI ZAWODOWE

Zdobycie kwalifikacji uprawnia do:

- projektowania stanowiska komputerowego dla osób niewidomych z wykorzystaniem programów udźwiękawiających
- projektowania stanowiska komputerowego dla osób słabowidzących z wykorzystaniem programów powiększających
- przygotowania dokumentów brajlowskich dla niewidomych czytelników
- tworzenia książek mówionych
- udzielania porad osobom z niepełnosprawnością wzroku, w zakresie wyboru odpowiedniego sprzętu elektronicznego

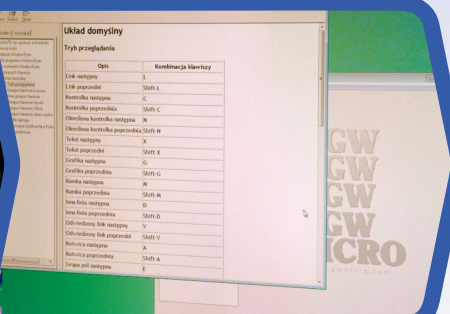
### WARUNKI PRACY

- czas pracy: zazwyczaj 8 godzin dziennie
- strój roboczy/służbowy: niewymagany
- środowisko pracy: praca z komputerem, praca z ludźmi
- charakter pracy: praca siedząca, praca umysłowa
- miejsce wykonywania pracy: pomieszczenia zamknięte
- czynniki szkodliwe: długotrwała praca w wymuszonej pozycji przed komputerem
- narzędzia, urządzenia wykorzystywane w pracy: komputer, specjalistyczne oprogramowanie komputerowe, urządzenia wspomagające osoby niewidome (notatniki brajlowskie, powiększalniki)



### MOŻLIWE MIEJSCA ZATRUDNIENIA

firmy zajmujące się sprzętem specjalistycznym dla osób niewidomych, firmy szkoleniowe, organizacje pozarządowe wspierające osoby z niepełnosprawnością wzroku, biura osób niepełnosprawnych na uczelniach wyższych



KAPITAŁ LUDZKI  
NARODOWA STRATEGIA SPÓJNOŚCI



OŚRODEK  
ROZWOJU  
EDUKACJI

UNIA EUROPEJSKA  
EUROPEJSKI  
FUNDUSZ SPOŁECZNY



#### CECHY DOBREGO PRACOWNIKA:

- pracowitość, sumienność, punktualność
- odpowiedzialność za powierzone obowiązki
- samodzielność, umiejętność organizacji pracy
- umiejętność pracy w zespole, komunikatywność
- zaangażowanie, konsekwencja, zdecydowanie
- spostrzegawczość, koncentracja
- podporządkowanie się regułom i normom
- odporność na stres
- ambicja, chęć zdobywania wiedzy

#### DODATKOWE PRZYDATNE UMIEJĘTNOŚCI:

- uzdolnienia techniczne
- szeroka wiedza z zakresu informatyki
- umiejętność dzielenia się wiedzą
- znajomość języka angielskiego

#### WYMAGANIA ZDROWOTNE:

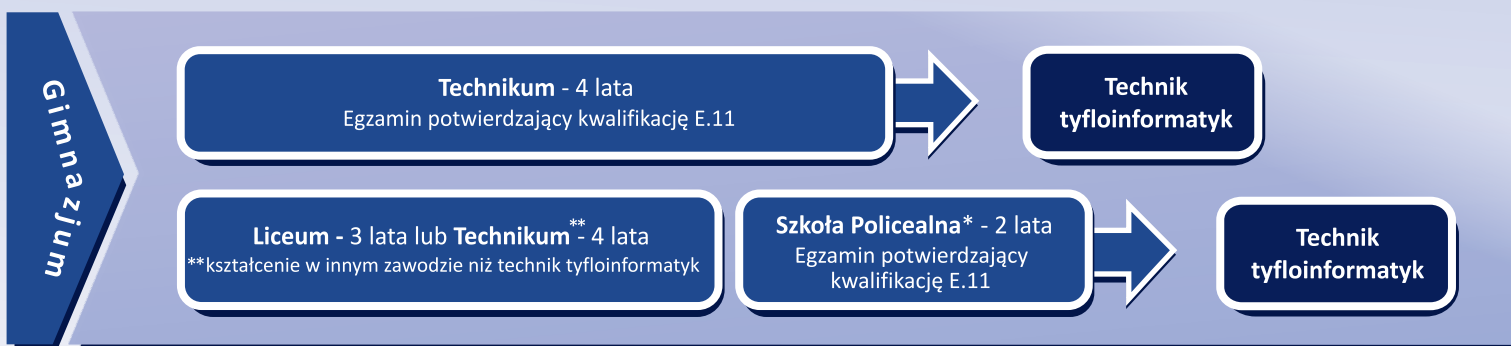
- wady wzroku, ponieważ kształcenie odbywa się w placówkach przeznaczonych do kształcenia osób z niepełnosprawnością wzroku
- sprawność dłoni i palców
- dobra koncentracja uwagi

#### PRZECIWWSKAZANIA ZDROWOTNE:

- wada słuchu
- zawód informatyka to jeden z zawodów najbardziej otwartych na potrzeby osób niepełnosprawnych, w zasadzie przeszkodą jest tylko brak odpowiednich umiejętności intelektualnych



### ŚCIEŻKI UZYSKANIA I POTWIERDZANIA KWALIFIKACJI ORAZ MOŻLIWOŚCI DALSZEGO KSZTAŁCENIA



\*Kształcenie wyłącznie dla niewidomych i słabowidzących

Kwalifikację E.11 można uzyskać na Kwalifikacyjnym Kursie Zawodowym (1080 h)

**PO ZDANIU EGZAMINU MATURALNEGO ISTNIEJE MOŻLIWOŚĆ KONTYNUOWANIA NAUKI MIĘDZY INNYMI NA STUDIACH WYŻSZYCH. PRZYKŁADOWE KIERUNKI ZWIĄZANE Z KWALIFIKACJĄ:**  
Informatyka, Pedagogika specjalna, Tyflopädagogika