

## E.2 MONTAŻ, KONFIGURACJA I UTRZYMANIE URZĄDZEŃ SIECI TELEKOMUNIKACYJNYCH



### OPIS KWALIFIKACJI

W toku kształcenia uzyskuje się wiedzę i umiejętności z zakresu:

- elektrotechniki i elektroniki
- montażu podzespołów i urządzeń sieci telekomunikacyjnych (od doboru i montażu elementów konstrukcyjnych, elektronicznych oraz osprzętu telekomunikacyjnego, po podłączania urządzeń sieci telekomunikacyjnych w obiektach)
- konfiguracji i utrzymania urządzeń sieci telekomunikacyjnych, wykonywania szeregu pomiarów i konfiguracji oraz usuwania uszkodzeń urządzeń

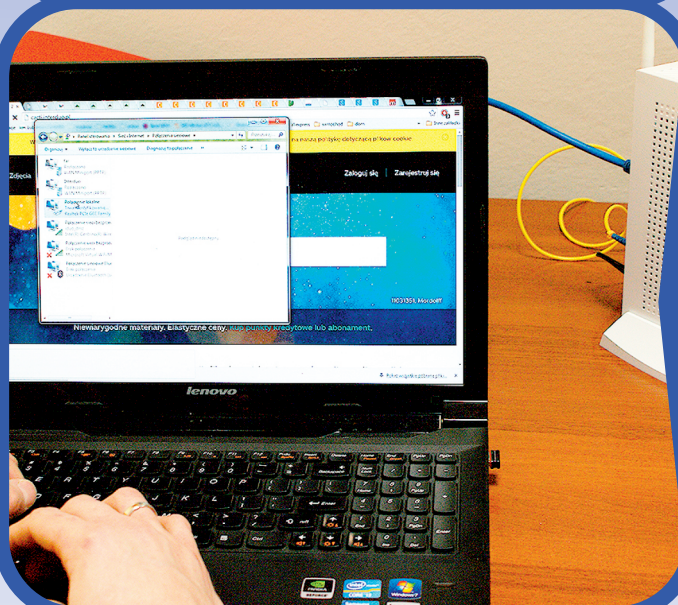
### CZYNNOŚCI ZAWODOWE

Zdobycie kwalifikacji uprawnia do:

- wykonywania montażu oraz podłączeń urządzeń sieci telekomunikacyjnej w obiektach
- wykonywania montażu oraz podłączeń urządzeń zasilających i zabezpieczających sieci telekomunikacyjne
- montażu systemów alarmowych
- wykonywania pomiarów parametrów urządzeń analogowych oraz cyfrowych sieci telekomunikacyjnych, a także linii abonenckiej
- usuwania uszkodzeń w urządzeniach sieci telekomunikacyjnych

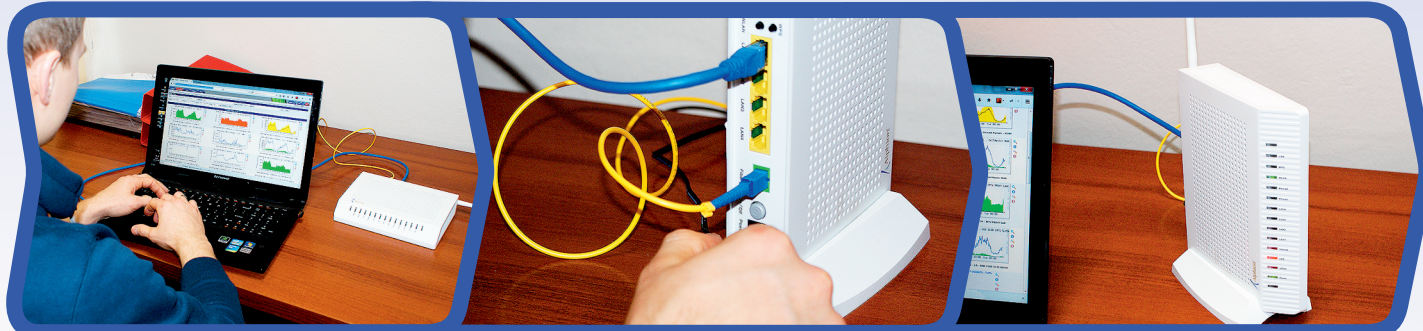
### WARUNKI PRACY

- czas pracy: 8 godzin dziennie, system dwuzmianowy, możliwość okresowego wydłużenia godzin pracy
- środowisko pracy: praca indywidualna i zespołowa
- strój roboczy/służbowy: niewymagany
- charakter pracy: w pozycji siedzącej lub pochylonej, czynności rutynowe, powtarzające się, wykonywane według instrukcji
- miejsce wykonywania pracy: pomieszczenia zamknięte, otwarta przestrzeń, wysokości, wykopy, studzienki
- czynniki szkodliwe: miejsca pracy nie zawsze dobrze oświetlone i bezpieczne, czasem wymagają dość długiego pozostawania w wymuszonej pozycji ciała; zmienne warunki atmosferyczne
- narzędzia, urządzenia wykorzystywane w pracy: lutownica, oscyloskop, multimetr, szczypczyki, śrubokręty, kombinerki



### MOŻLIWE MIEJSCA ZATRUDNIENIA

zakłady telekomunikacyjne, zakłady produkujące sprzęt i urządzenia telekomunikacyjne, instytucje posiadające własne sieci oraz systemy łączności, własna działalność gospodarcza



KAPITAŁ LUDZKI  
NARODOWA STRATEGIA SPÓJNOŚCI



OŚRODEK  
ROZWOJU  
EDUKACJI

UNIA EUROPEJSKA  
EUROPEJSKI  
FUNDUSZ SPOŁECZNY



#### CECHY DOBREGO PRACOWNIKA:

- pracowitość, sumienność, punktualność,
- odpowiedzialność za powierzone obowiązki
- samodzielność, umiejętność organizacji pracy
- umiejętność pracy w zespole, komunikatywność
- zaangażowanie, konsekwencja, zdecydowanie
- spostrzegawczość, koncentracja
- podporządkowanie się regułom i normom
- odporność na stres
- ambicja, chęć zdobywania wiedzy

#### DODATKOWE PRZYDATNE UMIEJĘTNOŚCI:

- zainteresowania i uzdolnienia techniczne
- dobra pamięć wzrokowa
- praca wiąże się z częstym przemieszczaniem - ułatwia ją posiadanie prawa jazdy

#### WYMAGANIA ZDROWOTNE:

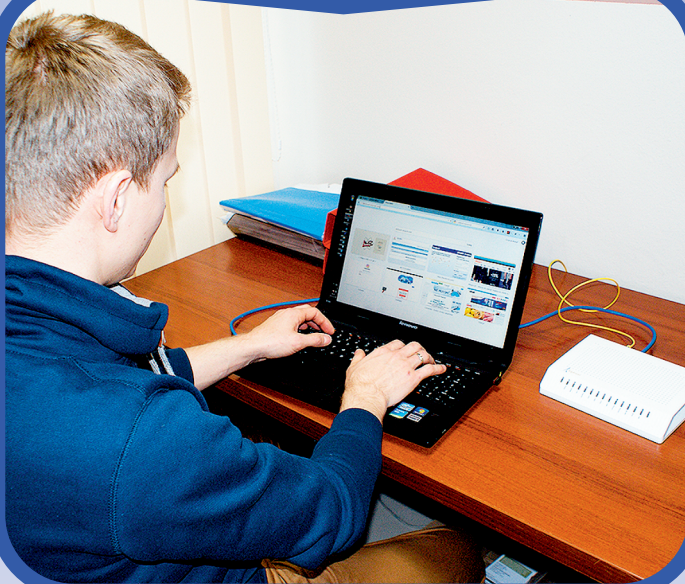
- bardzo dobra ogólna sprawność fizyczna
- niezaburzone poczucie równowagi
- sprawność rąk (zwłaszcza palców)
- dobry słuch i wzrok

#### PRZECIWWSKAZANIA ZDROWOTNE:

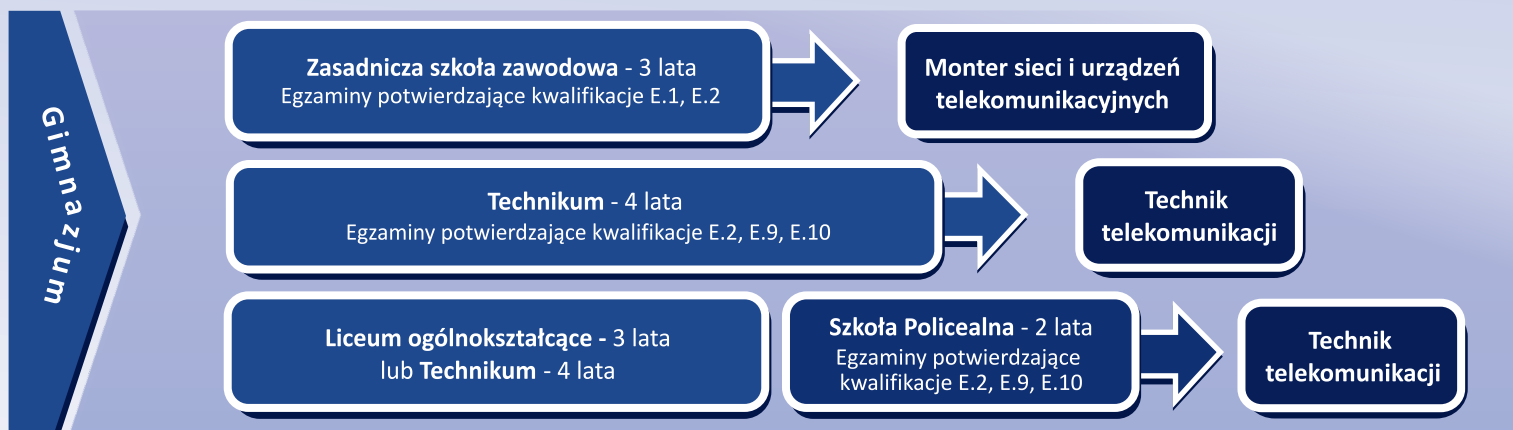
- choroby układu krążenia
- wady serca
- nieskorygowane szkłami wady wzroku
- zaburzenia widzenia obuocznego, widzenia barw
- ograniczona sprawność rąk i palców
- nadmierna potliwość dłoni
- omdlenia
- niedosłuch

„W tym zawodzie istotne jest też posiadanie prawa jazdy. W momencie rozpoczynania pracy lub nauki w tym kierunku należy wykonać badania wysokościowe. Trzeba mieć ogólną wiedzę elektroniczną. Trzeba być też konkretną osobą, wiedzieć co się robi. Ponieważ mamy kontakt z klientem końcowym, trzeba mieć wysoki poziom kultury osobistej. Zdarzają się klienci problemowi, do nich także trzeba mieć podejście, chętnie wszystko tłumaczyć i wyjaśniać.”

Wojciech, monter sieci i urządzeń telekomunikacyjnych



#### ŚCIEŻKI UZYSKANIA I POTWIERDZANIA KWALIFIKACJI ORAZ MOŻLIWOŚCI DALSZEGO KSZTAŁCENIA



Kwalifikację E.2 można uzyskać na Kwalifikacyjnym Kursie Zawodowym (300 h)

**PO ZDANIU EGZAMINU MATURALNEGO ISTNIEJE MOŻLIWOŚĆ KONTYNUOWANIA NAUKI MIĘDZY INNYMI NA STUDIACH WYŻSZYCH. PRZYKŁADOWE KIERUNKI ZWIĄZANE Z KWALIFIKACJĄ:**  
Elektronika i telekomunikacja, Elektrotechnika, Mechanika i budowa maszyn