

M.22 WYKONYWANIE ELEMENTÓW KADŁUBA OKRĘTU



OPIS KWALIFIKACJI

W toku kształcenia uzyskuje się wiedzę i umiejętności z zakresu:

- stosowania obróbki metali
- konserwacji elementów kadłuba okrętu
- materiałów wykorzystywanych do budowy elementów konstrukcyjnych
- montowania kolejnych elementów kadłuba
- znakowania blach i profili hutniczych
- oceny jakości poszczególnych elementów
- zagrożeń, wynikających z prac przygotowawczych oraz prac na linii produkcyjnej

CZYNNOŚCI ZAWODOWE

Zdobycie kwalifikacji uprawnia do:

- wykonywania wstępnej obróbki blach i okuć
- doboru odpowiednich prefabrykatów do wyrobu elementów kadłuba
- wykonywania konserwacji poszczególnych elementów
- wykonywania czyszczenia strumieniowego profili hutniczych
- przygotowania do transportu elementów konstrukcyjnych
- montażu elementów odbiorczych prądu, urządzeń wyposażenia elektrycznego i pneumatycznego

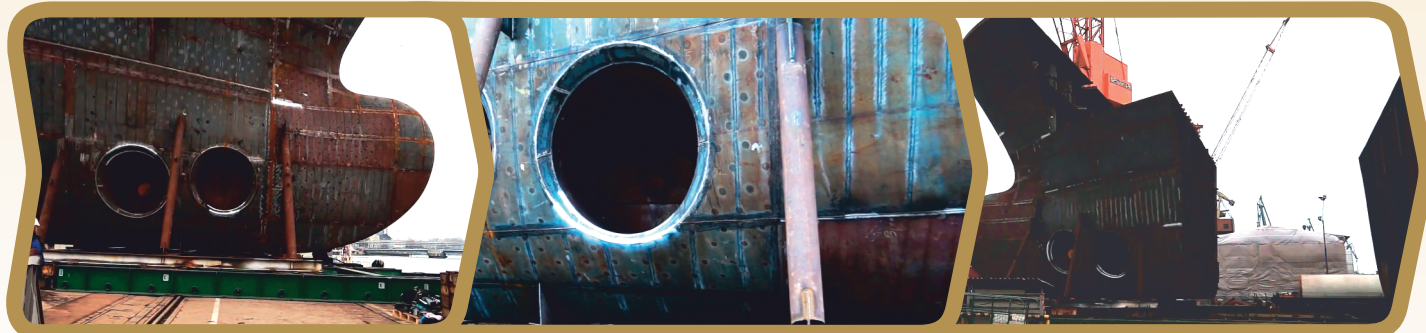


WARUNKI PRACY

- czas pracy: zazwyczaj 8 godzin dziennie
- strój roboczy/służbowy: wymagany - kask, kombinezon
- środowisko pracy: obsługa specjalistycznego sprzętu
- charakter pracy: praca fizyczna i umysłowa
- miejsce wykonywania pracy: praca w halach produkcyjnych
- czynniki szkodliwe: hałas
- narzędzia, urządzenia wykorzystywane w pracy: ściągacze, napinacze, spawarki, narzędzia hydrauliczne

MOŻLIWE MIEJSCA ZATRUDNIENIA

firmy zajmujące się remontowaniem statków, huty, stocznie,
biura projektowe, morskie spółki inżynierskie



KAPITAŁ LUDZKI
NARODOWA STRATEGIA SPÓJNOŚCI



OŚRODEK
ROZWOJU
EDUKACJI

UNIA EUROPEJSKA
EUROPEJSKI
FUNDUSZ SPOŁECZNY



CECHY DOBREGO PRACOWNIKA:

- pracowitość, sumienność, punktualność
- odpowiedzialność za powierzone obowiązki
- samodzielność, umiejętność organizacji pracy
- umiejętność pracy w zespole, komunikatywność
- zaangażowanie, konsekwencja, zdecydowanie
- spostrzegawczość, koncentracja
- podporządkowanie się regułom i normom
- odporność na stres
- ambicja, chęć zdobywania wiedzy

DODATKOWE PRZYDATNE UMIEJĘTNOŚCI:

- znajomość nowoczesnych technologii
- umiejętność pracy w sytuacjach stresowych
- zainteresowania techniczne i mechaniczne

WYMAGANIA ZDROWOTNE:

- ogólna sprawność fizyczna
- siła fizyczna

PRZECIWWSKAZANIA ZDROWOTNE:

- choroby kręgosłupa,
- niewydolność układu ruchowego
- zaburzenia psychiczne
- zaburzenia równowagi
- upośledzenie stopnia lekkiego i umiarkowanego
- niewydolność układu fizjologicznego



ŚCIEŻKI UZYSKANIA I POTWIERDZANIA KWALIFIKACJI ORAZ MOŻLIWOŚCI DALSZEGO KSZTAŁCENIA

Gimnazjum

Zasadnicza szkoła zawodowa - 3 lata
Egzaminy potwierdzające kwalifikacje M.22, M.23

Monter
kadłubów okrętowych

Technikum - 4 lata
Egzaminy potwierdzające kwalifikacje M.22, M.23, M.33

Technik
budownictwa okrętowego

Kwalifikację M.22 można uzyskać na Kwalifikacyjnym Kursie Zawodowym (230 h)

PO ZDANIU EGZAMINU MATURALNEGO ISTNIEJE MOŻLIWOŚĆ KONTYNUOWANIA NAUKI MIĘDZY INNYMI NA STUDIACH WYŻSZYCH. PRZYKŁADOWE KIERUNKI ZWIĄZANE Z KWALIFIKACJĄ:
Budowa okrętów i jachtów, Mechanika i budowa maszyn, Inżynieria, Budownictwo, Mechatronika