

M.4 UŻYTKOWANIE MASZYN I URZĄDZEŃ DO WYKONYWANIA ODLEWÓW



OPIS KWALIFIKACJI

W toku kształcenia uzyskuje się wiedzę i umiejętności z zakresu:

- zastosowania zespołów maszyn oraz urządzeń służących do wybijania, oczyszczania, przerobu, regeneracji i wykańczania odlewów w formach nietrwałych i trwałych oraz przygotowywania mas formierskich i rdzeniowych
- rodzajów form formierskich i rdzeniowych, modeli odlewniczych, rdzennic oraz skrzynek formierskich
- metod wytwarzania, oczyszczania, wbijania oraz zabezpieczenia odlewów przed korozją
- etapów przeróbki mas formierskich oraz przygotowywania i wytwarzania form nietrwałych i trwałych

CZYNNOŚCI ZAWODOWE

Zdobycie kwalifikacji uprawnia do:

- obsługi i użytkowania zespołów maszyn, urządzeń służących do przerobu mas formierskich oraz rdzeniowych
- wykonywania konserwacji oraz przeglądów zespołów maszyn i urządzeń do przerobu mas formierskich i rdzeniowych, wykonywania odlewów form trwałych i nietrwałych oraz do wbijania, oczyszczania i wykończenia odlewów
- usuwania wad w formach trwałych, nietrwałych i w odlewach
- kontrolowania jakości odlewów i mas formierskich
- prowadzenia dokumentacji technologicznej
- sporządzania mas formierskich oraz rdzeniowych



WARUNKI PRACY

- czas pracy: 8 godzin dziennie
- strój roboczy/służbowy: kombinezon ochronny, kask ochronny, okulary
- środowisko pracy: praca z maszynami, współpraca z ludźmi
- charakter pracy: praca fizyczna i umysłowa
- miejsce wykonywania pracy: w pomieszczeniach zamkniętych
- czynniki szkodliwe: pył, gaz, hałas, wysoka temperatura
- narzędzia, urządzenia wykorzystywane w pracy: piec odlewniczy, odlewarka odśrodkowa, linia odlewnicza, oczyszczarka, maszyna do odlewania ciśnieniowego

MOŻLIWE MIEJSCA ZATRUDNIENIA

odlewnie żeliwa oraz metali nieżelaznych, zakłady przemysłu elektromaszynowego, huty, zakłady metalurgiczne oraz zakłady usługowe, własna działalność gospodarcza



KAPITAŁ LUDZKI
NARODOWA STRATEGIA SPÓJNOŚCI



OŚRODEK
ROZWOJU
EDUKACJI

UNIA EUROPEJSKA
EUROPEJSKI
FUNDUSZ SPOŁECZNY



CECHY DOBREGO PRACOWNIKA:

- pracowitość, sumienność, punktualność
- odpowiedzialność za powierzone obowiązki
- samodzielność, umiejętność organizacji pracy
- umiejętność pracy w zespole, komunikatywność
- zaangażowanie, konsekwencja, zdecydowanie
- spostrzegawczość, koncentracja
- podporządkowanie się regułom i normom
- odporność na stres
- ambicja, chęć zdobywania wiedzy

DODATKOWE PRZYDATNE UMIEJĘTNOŚCI:

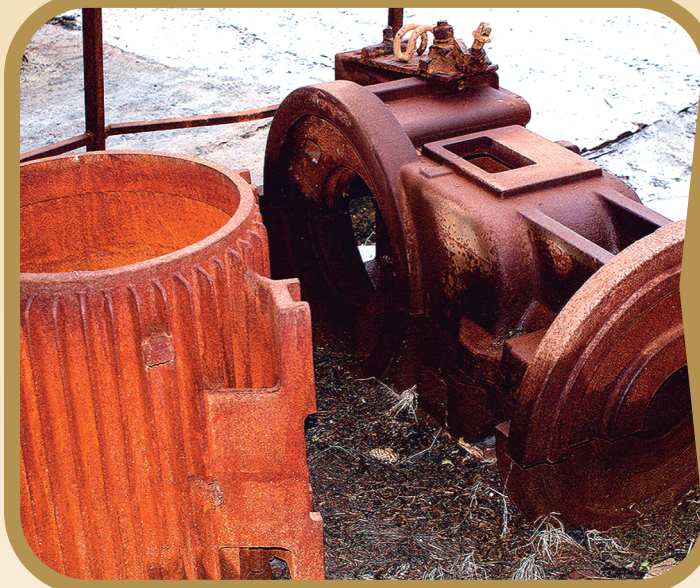
- zainteresowania techniczne oraz uzdolnienia matematyczne
- wyobraźnia przestrzenna

WYMAGANIA ZDROWOTNE:

- prawidłowa koordynacja wzrokowo-ruchowa
- bardzo dobry słuch
- prawidłowe rozróżnianie barw
- sprawność kończyn dolnych i górnych

PRZECIWWSKAZANIA ZDROWOTNE:

- alergia
- klaustrofobia
- zaburzenia równowagi, padaczka
- zaburzenia pracy serca
- zaburzenia psychiczne
- zaburzenia układów: kostno-stawowego, mięśniowego oraz oddechowego



ŚCIEŻKI UZYSKANIA I POTWIERDZANIA KWALIFIKACJI ORAZ MOŻLIWOŚCI DALSZEGO KSZTAŁCENIA



Kwalifikację M.4 można zdobyć na Kwalifikacyjnym Kursie Zawodowym (460 h)

PO ZDANIU EGZAMINU MATURALNEGO ISTNIEJE MOŻLIWOŚĆ KONTYNUOWANIA NAUKI MIĘDZY INNYMI NA STUDIACH WYŻSZYCH. PRZYKŁADOWE KIERUNKI ZWIĄZANE Z KWALIFIKACJĄ:
Mechanika i budowa maszyn, Górnictwo i geologia